

woj. łódzkie
pow. bełchatowski
m. Bełchatów
ul. Piłsudskiego 53 - 65
Obręb 4 i 5

MAPA SYTUACYJNO - WYSOKOŚCIOWA

SKALA 1 : 500

Z geodezyjną inwentaryzacją urządzeń podziemnych

1. Układ państwowy "65"
2. Poziom odniesienia : Kronstadt
3. Mapę wykonano na podstawie mapy sytuacyjno - wysokościowej w skali 1:500 s. 132.213.192.4 (106), 132.213.201.3 (107), oraz pomiaru własnego wykonanego w lutym 2008r.
4. Granice działek wniesiono na podstawie ewidencji gruntów.
5. Nie wklucza się istnienia urządzeń podziemnych nie zgłoszonych do inwentaryzacji powołanej jednostkom wykonawstwa geodezyjnego. Za przewody nie zgłoszone do inwentaryzacji geodezyjnej oraz za przewody inwentaryzowane uprzednio wykonawca niniejszej mapy nie ponosi odpowiedzialności.
6. Mapę sprawdzono w ZUD dnia 12.02.2008r.

Mapa służy do celów projektowych.

Aktualna na dzień 01.02.2008r.

Wykonawca :

Piotków Tryb. 14.02.2008r.

LEGENDA :

- RO1 - rura ochronna dzielona AROT
Ø 160 L=1,5 m
- R 4 - rura wodociągowa wprowadzona metodą bezwypokopową tzw. "KRETEM" bez rur ochronnych
- - przebieg proj. przyłączy wodociągowych
- × - istn. wodociąg do wyłączenia z eksploatacji

KOPIA MAPY SYTUACYJNO-WYSOKOŚCIOWEJ

z geodezyjną inwentaryzacją urządzeń podziemnych

Skala 1 : 500

Mapa zaawidencjonowana w PODGIK w Bełchatowie

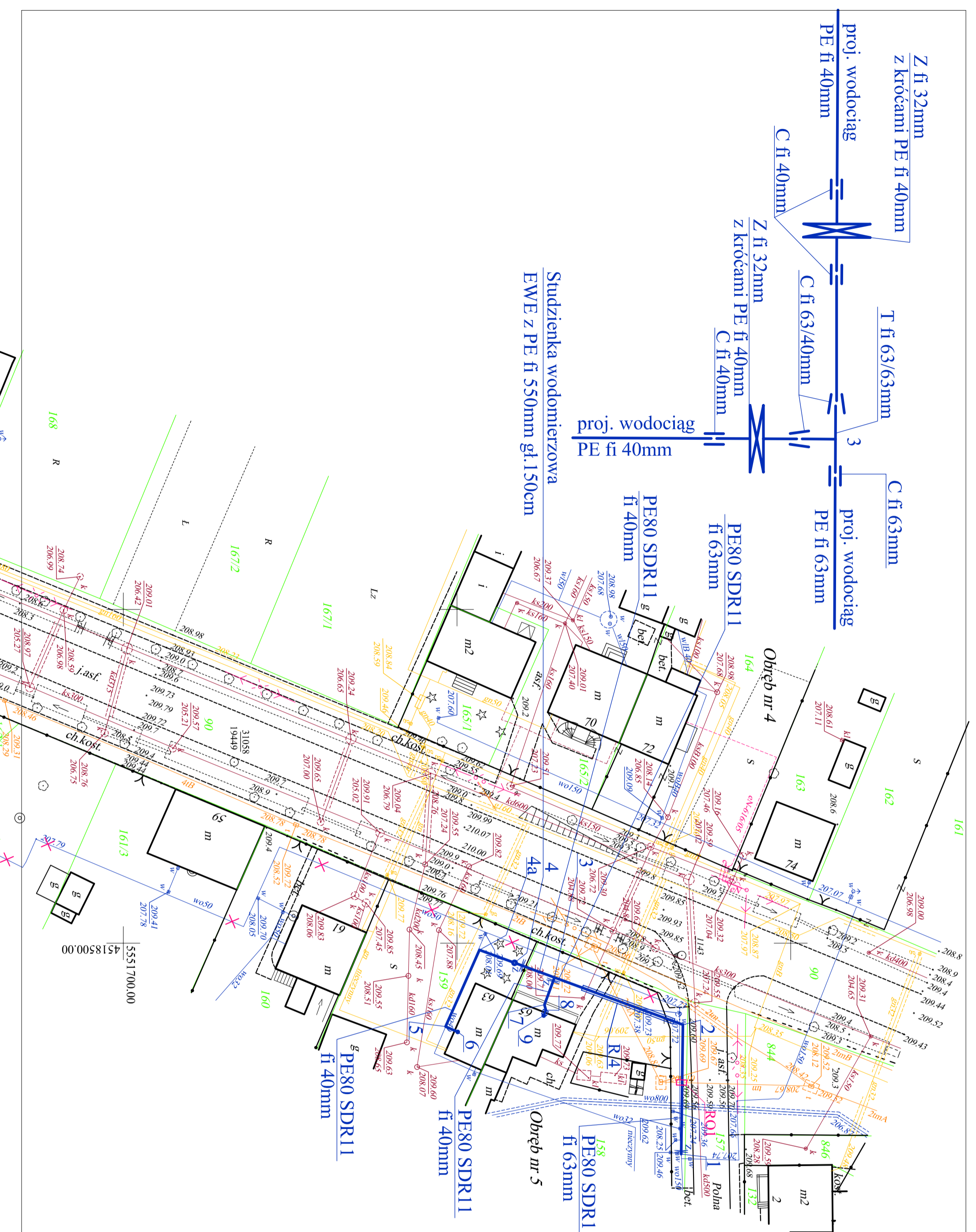
pod nr 1621.2013-56/2008, w dniu 22.02.2008r.

Nazwa opracowania i adres obiektu budowlanego:

PROJEKT BUDOWLANO - WYKONAWCZY
Budowa i przebudowa przyłączy wodociągowych zasilających posesje po wschodniej stronie ulicy Piłsudskiego w Bełchatowie na odcinku od ulicy Rolnej do ulicy Polnej

Projekt zagospodarowania terenu

Tytuł rysunku :		Skala:	
Projekt zagospodarowania terenu		1 : 500	
Projektant :	mgr inż.Jolanta Janczyk - Abartkiewicz	Nr upr. : GP.IV.73	Podpis:
Projektant sprawdzający:	mgr inż.Ewa Maczewska-Łęczyńska	w spec. inżynierijno-instalacyjnej 42(59)93	Data: 07.2008r.
		Upr. projektowe w spec. instalacje i urządzenia sanitarne 58/73 L.W	Podpis:
			Data: 07.2008r.



województwo łódzkie
powiat bełchatowski
miasto Bełchatów ; obręb nr 05
część działki nr 922
obszar: Ul. ROLNA

MAPA SYTUACYJNO – WYSOKOŚCIOWA 1:500

z geodezyjną inwentaryzacją urządzeń podziemnych

1. Układ współrzędnych "1965"
 2. Poziom odniesienia Kronstadt
 3. Mapę wykonano na podstawie sekcji nr 132.213.2011 (92) 132.213.2013 (107)
- Mapa służy do celów projektowych
Mapa aktualna jest na dzień 2008.07.14
Mapę uzgodniono w ZUDP
- Granice działek sq zgodne z ewidencją gruntów
- Wykonawca: Zakres opracowania:

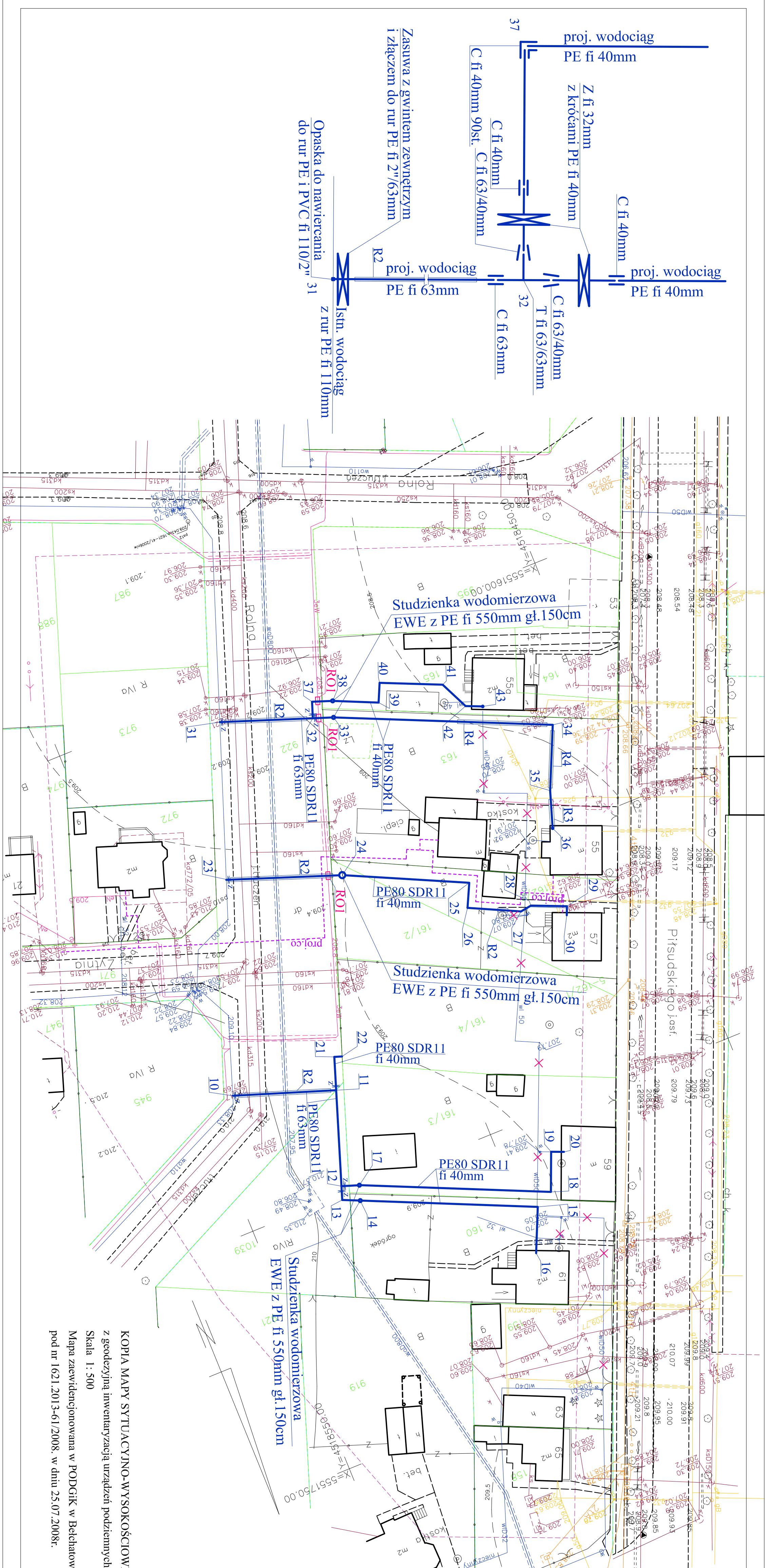
PRZEDSIĘBIORSTWO
Usługowe i Produkcyjne – Handlowe
"SEOMAD" spółka z o.o.
97-400 Bełchatów ul. Mielcarskiego 37C
tel./fax 632-79-25 , tel. 635-60-37

mgr inż. Edward Lauk
Nr upr. zawodowych 11079

Data :
Podpis :

LEGENDA:

- RO1 - rura ochronna dzielona AROT
Ø 160 L=1,5 m
- R 2 - rura ochronna PVC kan. fi 110/4,7 mm
- R 3 - przewiert - rura stalowa fi 76,1/3,6 mm
- R 4 - rura wodociągowa wprowadzona metodą bezwykopową tzw. "KRETEM" bez rur ochronnych
- przebieg proj. przyłączy wodociągowych
- × - istn. wodociąg do wyłączenia z eksploatacji



Nazwa opracowania i adres obiektu budowlanego: _____ Nr rysu: _____

PROJEKT BUDOWLANO - WYKONAWCZY
Budowa i przebudowa przyłączy wodociągowych zasilających posesje po wschodniej stronie ulicy Piłsudskiego w Bełchatowie na odcinku od ulicy Rolnej do ulicy Polnej

z geodezyjną inwentaryzacją urządzeń podziemnych

Skala 1: 500

Mapa zaewidencjonowana w PODGİK w Bełchatowie
pod nr 1621.2013-61/2008. w dniu 25.07.2008r.

Tytuł rysunku:	Projekt zagospodarowania terenu		Skala:	1 : 500
Projektant:	mgr inż. Adam Janużek - Adamkiewicz	Upr. projektowe w zakresie sieci i instal. sanitarnych w spec. inżynieria-instalacyjnej	Nr upr.:	GPI/N/73 42/59/95
Projektant sprawdzający:	mgr inż. Ewa Maczewska - Łęczyńska	Upr. projektowe w spec. instalacje i urządzenia sanitarnie	Nr upr.:	58/73 LW
			Podpis:	Data: 07.2008r.
			Podpis:	Data: 07.2008r.

