

MAPA SYTUACYJNO-WYSOKOŚCIOWA

z geodezyjną inwentaryzacją urządzeń podziemnych
skala 1:500

województwo: łódzkie
miasto: Bełchatów
obręb: 10
osiedle Okrzei

Mapa służy do celów projektowych

Opis: układ współrzędnych "1965"
Pozycja odniesienia: Kroszki
Wykonano na podstawie mapy SYT - WWS
s. 132.213.251, 311.171, 132.213.253, 111.971
oraz pomiaru uzupełniającego wykonanego przez PGP-Geo s.c.
Granice wniesiono według ewidencji guntów.

Urządzenie projektowane sprawdzono w ZUD.

Mapa aktualna na dzień 27 lutego 2008 r. w zakresie opracowania.

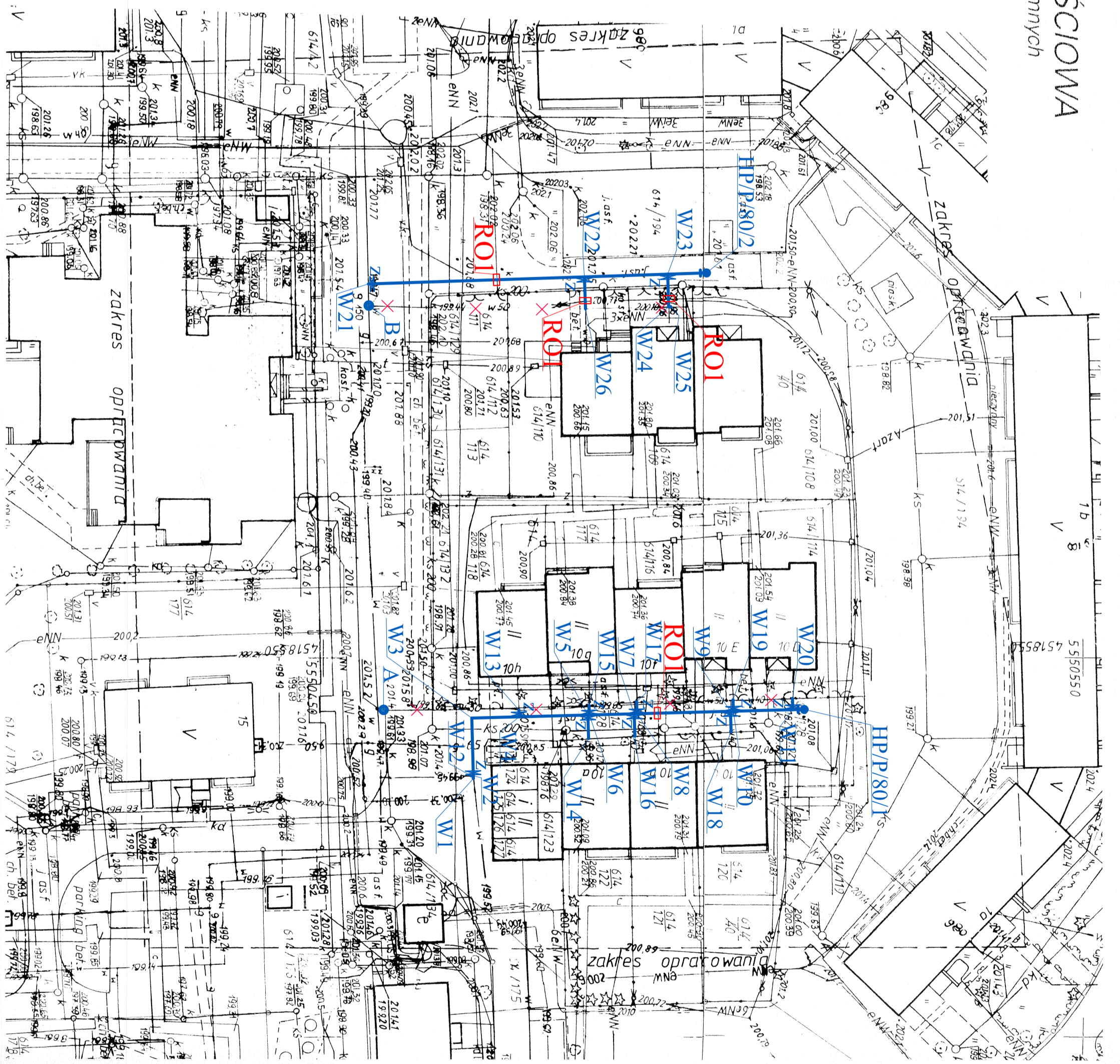
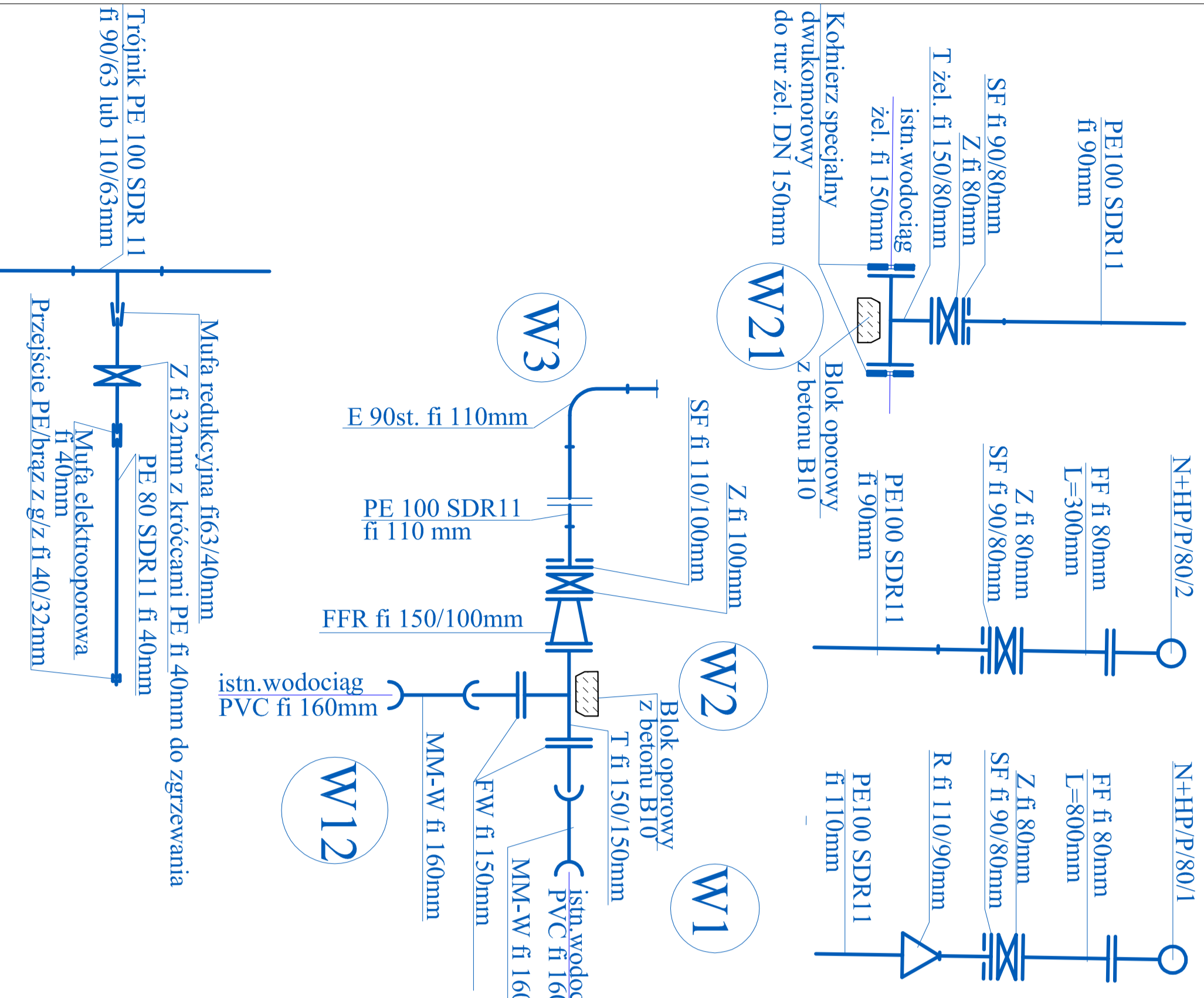
PODP
USŁUGI
GEODEZYJNE

PODP = GEO S.p. z o.o.
M. J. Poddasiewicz & Z. Pietrzyk
Al. Armii Krajowej 18, tel/fax 044 647 38 28
REGON: 550733923 NIP 771-24-22-155

ODDZIAŁ KATASTRALNY
M. J. Poddasiewicz & Z. Pietrzyk
ul. Tłokorzów Tytułowski
97-100 Bełchatów
ul. Tłokorzowa 19 tel./0-44 646-24 58

Starostwo Powiatowe w Bełchatowie
Powiatowy Geodezyjno-Planimetryczny Urząd Geodezyjny
ul. Wolności 18, 97-100 Bełchatów
Dokumenty z tego tytułu używane są w całości
zakończono w dniu 07.04.2008 r.
Zakończono w dniu 07.04.2008 r.
Nakreślono mapę sytuacyjno-wysokościową
Projektowane urządzenia podziemne
wzrostu, na budowę sieci wodociągowej i inwentaryzacji
przebiegu wodociągu projektowanego
do wykończenia spec. technicznymi.

Z. W. STAROSTA
INSPEKTOR
Geodezji, Kartografii i Katastru



KOPIA MAPY SYTUACYJNO-WYSOKOŚCIOWEJ
z geodezyjną inwentaryzacją urządzeń podziemnych
Skala 1:500
Mapa zaewidencjonowana w PODGiK w Bełchatowie
pod nr 1621.2531-28/2008. w dniu 07.04.2008r.

- LEGENDA:**
- RO1 - Rura ochronna dzielona AROT
 - ∅ 160 L=1,5 m
 - × - istn. wodociąg do wyłączenia z eksploatacji
 - - przebieg proj. wodociągu

Nazwa opracowania i adres obiektu budowlanego:
PROJEKT BUDOWLANO - WYKONAWCZY
Budowa i przebudowa wodociągów na osiedlu Okrzei w rejonie
posesji nr: 10A, 10B, 10C, 10D, 10E, 10F, 10G, 10H, 10K, 10L, 10M
wraz z przetężeniem istniejącej przyłączy do nowej sieci

Tytuł projektu:
Projekt zagospodarowania terenu

Projektant:
mgr inż. Edyta Januszyk - architekt

Projektant sprawdzający:
mgr inż. Ewa Miercewska-lewczyszka

Nr upr.:
GP IV/73 42/59/93

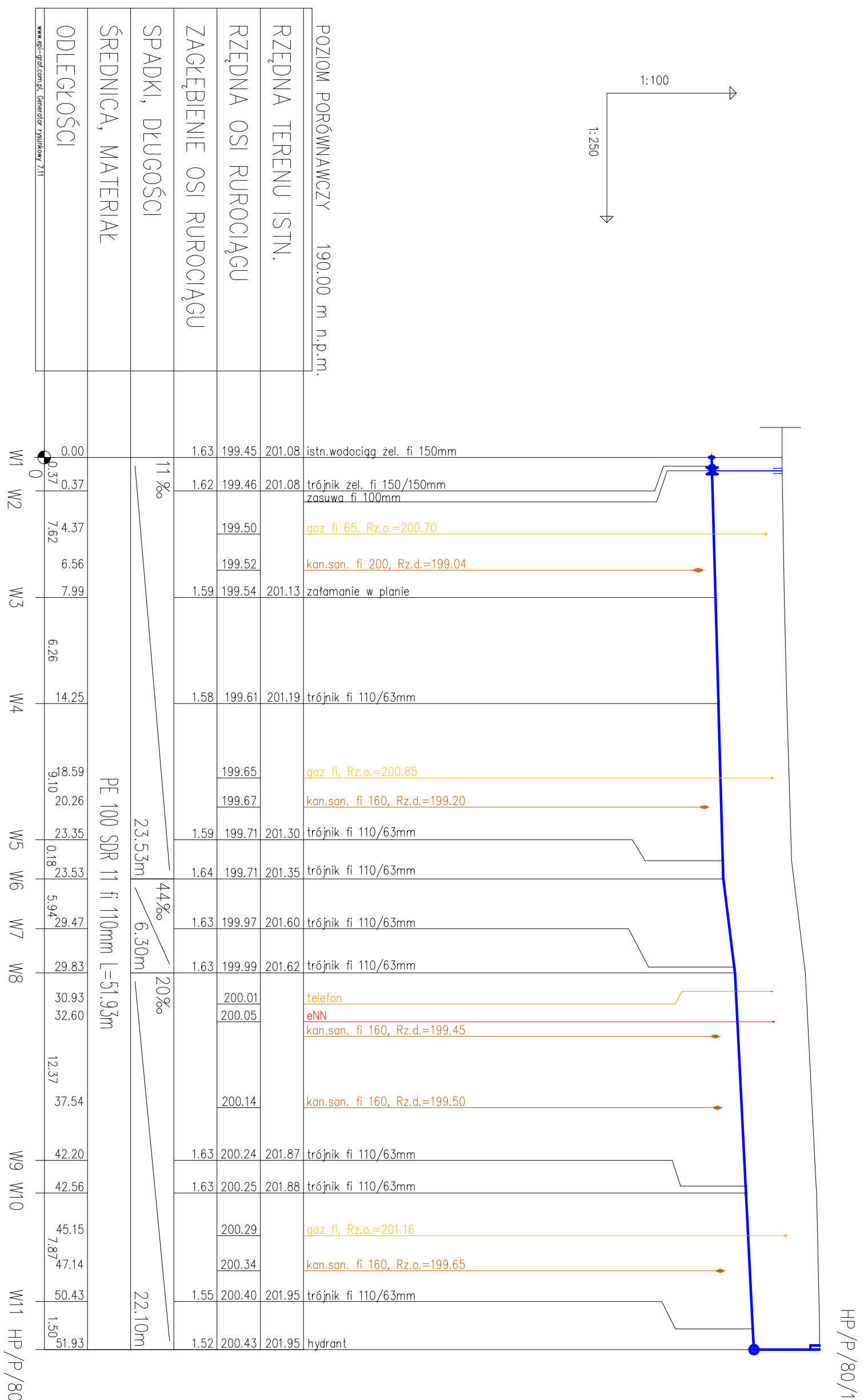
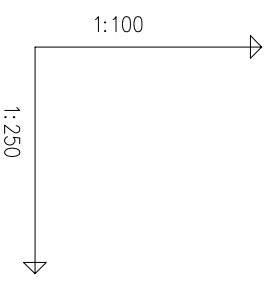
Data: 04.2008r.

Podpis:
SR/73 LW

Data: 04.2008r.

Skala:
1 : 500

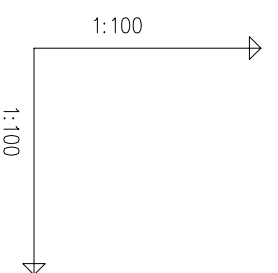
Projektant:	mgr inż. Edyta Januszyk - architekt	Nr upr.:	GP IV/73 42/59/93	Podpis:	
Projektant sprawdzający:	mgr inż. Ewa Miercewska-lewczyszka	Nr upr.:	SR/73 LW	Data:	04.2008r.



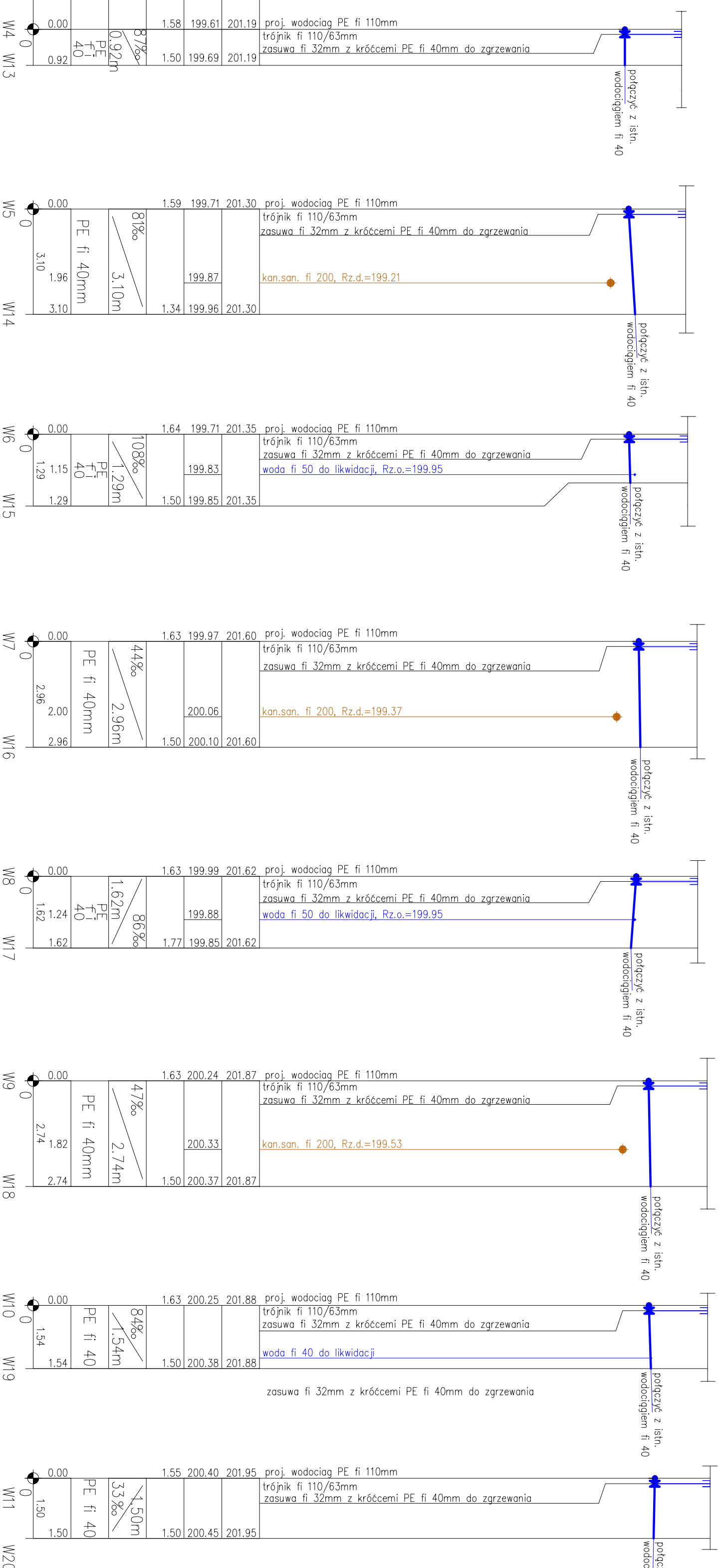
POZIOM PORÓWNAWCZY	190.00 m n.p.m.
RZĘDNA TERENU ISTN.	
RZĘDNA OSI RUROCIĄGU	
ZAGŁĘBIENIE OSI RUROCIĄGU	
SPADKI, DŁUGOŚCI	
ŚREDNICA, MATERIAŁ	
ODLEGŁOŚCI	

W1	0.00	0.37	4.37	6.56	7.99	6.26	14.25	18.59	20.26	23.35	23.53	29.47	29.83	30.93	32.60	12.37	37.54	42.20	42.56	45.15	47.14	50.43	51.93
W2																							
W3																							
W4																							
W5																							
W6																							
W7																							
W8																							
W9																							
W10																							
W11																							
HP/P/80																							

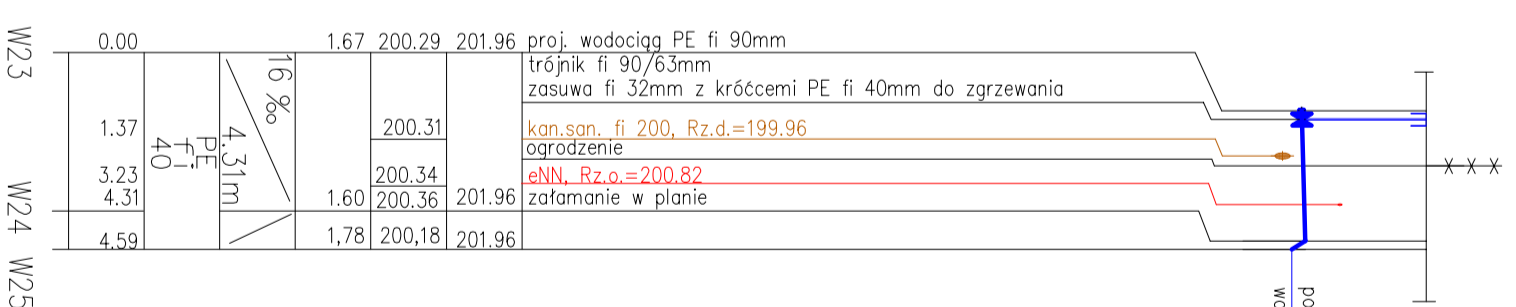
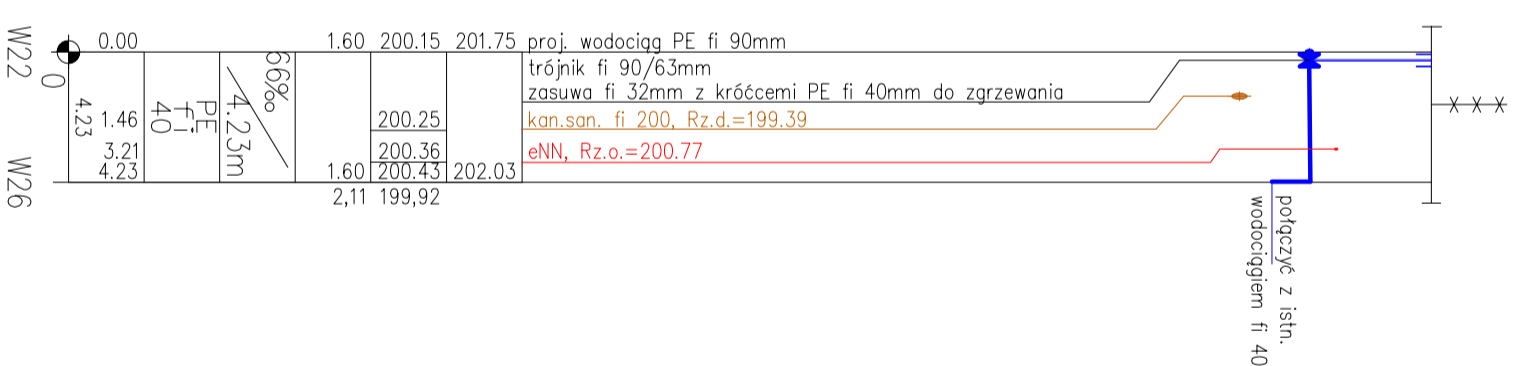
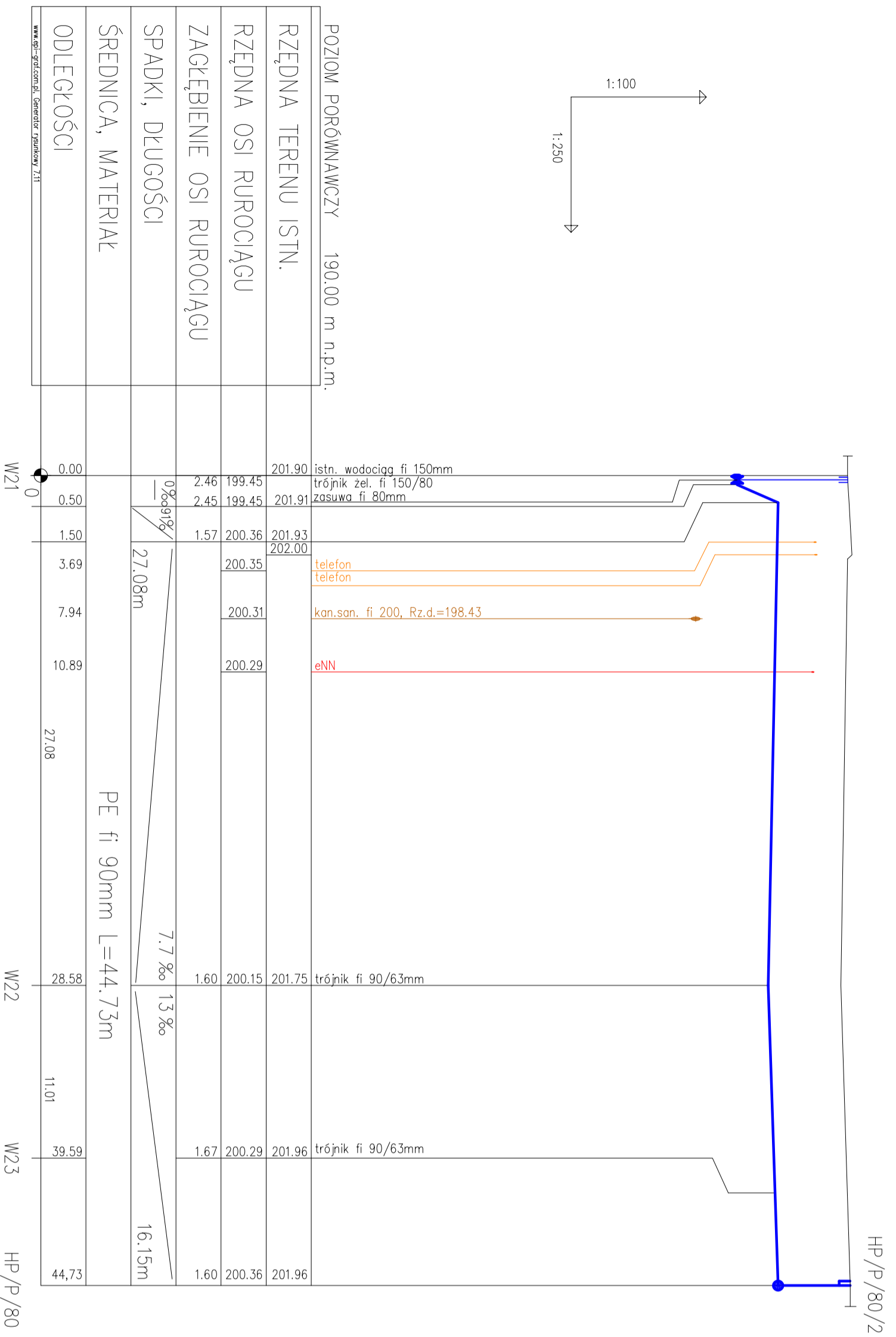
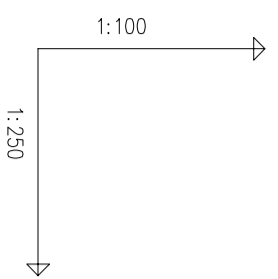
Nazwa opracowania i adres obiektu budowlanego: PROJEKT BUDOWLANO - WYKONAWCZY Budowa i przebudowa wodociągów na osiedlu Okrzei w rejonie posesji : 10A, 10B, 10C, 10D, 10E, 10F, 10G, 10H, 10K, 10L, 10M wraz z przełączeniem istniejących przyłączy do nowej sieci				Nr rys.:	2
Tytuł rysunku: Profil podłużny sieci wodociągowej od W1 do HP/100				Skala:	1:100/1:250
Projektant: mgr inż. Jolanta Janczyk-Abtrakiewicz	Upr. projektowe w zakresie sieci i instal. sanitarnych w spec. instalacyjno-inż.	Nr upr. : GP.1.V.73 42(59)93	Podpis:		
Projektant sprawdzający: mgr inż. Ewa Maczewska - Łączynska	Upr. projektowe w spec. instalacje i urządzenia sanitarne	Nr upr. : 58/73 I.W	Podpis:		
				Data: 04.2008r.	



POZIOM PORÓWNAWCZY	190.00 m n.p.m.
RZĘDNA TERENU ISTN.	
RZĘDNA OSI RUROCIĄGU	
ZAGŁĘBIENIE OSI RUROCIĄGU	
SPADKI, DŁUGOŚCI	
ŚREDNICA, MATERIAŁ	
ODLEGŁOŚCI	



Nazwa opracowania i adres obiektu budowlanego: PROJEKT BUDOWLANO - WYKONAWCZY Budowa i przebudowa wodociągów na osiedlu Okrzei w rejonie posesji : 10A, 10B, 10C, 10D, 10E, 10F, 10G, 10H, 10K, 10L, 10E wraz z przełączeniem istniejących przyłączy do nowej sieci		Nr rys.: 3
Tytuł rysunku: Profil podłużny przyłączy wodociagowych		Skala: 1:100/1:100
Projektant: mgr inż. Jolanta Janczyk-Abrańkiewicz	Upr. projektowe w zakresie sieci i instal. sanitarnych w spec. instalacyjno-inż.	Nr. npr. : GP IV.73 42(59)93
Projektant sprawdzający: mgr inż. Ewa Maczewska - Łaczniska	Upr. projektowe w spec. instalacje i urządzenia sanitarne	Nr. npr. : 58/73.LW
		Podpis: Data: 04.2008r.



Nazwa opracowania i adres obiektu budowlanego: PROJEKT BUDOWLANO - WYKONAWCZY Budowa i przebudowa wodociągów na osiedlu Okrzei w rejonie posesji : 10A, 10B, 10C, 10D, 10E, 10F, 10G, 10H, 10K, 10L, 10M wraz z przełączeniem istniejących przyłączy do nowej sieci		Nr rys.: 4
Tytuł rysunku: Profil podłużny sieci wodociągowej od W21 do HP/80 wraz z przyłączami		Skalar: 1:100/1:250
Projektant: mgr inż. Iolanta Janczyk-Abrańkiewicz	Upr. projektowe w zakresie sieci i instal. sanitarnych w spec. instalacyjno-inż.	Nr upr.: GP.1V.73 42/59993
Projektant sprawdzający: mgr inż. Ewa Maczewska - Łączyńska	Upr. projektowe w spec. instalacje i urządzenia sanitarne	Nr upr.: 58/73 LW
		Data: 04.2008r.

www.gpr-geo.com.pl, Generacja rysunków 2.11