



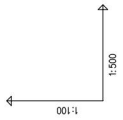


LEGENDA:

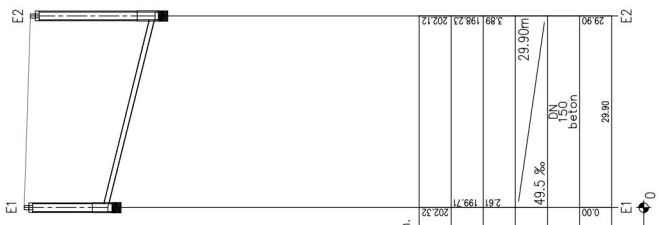
-  Ddcinek kanalu sanitarnego do modernizacji
-  Studnia do renowacji
-  Projektowana studnia DN 1000
-  Likwidacja przyłącza kanalizacyjnego

INWESTOR: Zwik Wod-Kan sp. z o.o. 97-400 Betchatów; ul. Faustyny Kowalskiej 9			
WYKONAWCA: EKOPROJEKT Kowal Wojciech 21-002 Jastków; Smugi 27J; tel. 691401520			
Nazwa dokumentacji	Budowa i modernizacja systemu wodno kanalizacyjnego w Betchatowie	Data	III 2009
Stadium Branża	Projekt Bud. Wyk. Branża sanitarna	Skala	1:500
Tytuł rysunku	Plan sytuacyjny renowacji sieci ks na os. Konopnickiej	Nr rys.	2
Projektant	inż. Wojciech Kowal	LUB/0063/PDD/07	
Sprawdzający	inż. Aleksander Kartek	GT-V-63/161/77	



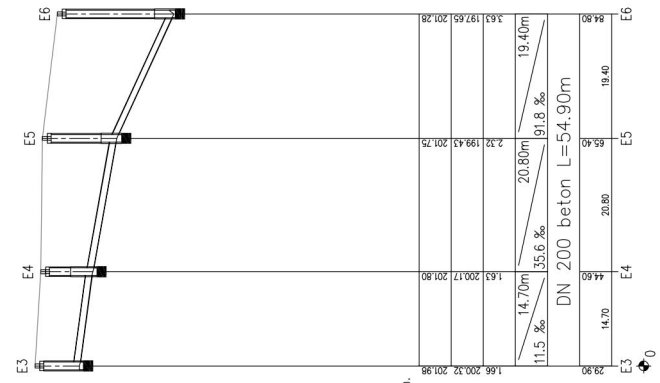
POZIOM PORÓWNAWCZY 190,00 m n.p.m.

RZĘDNA TERENU ISTN.	202,32
RZĘDNA DŃA KANAŁU	199,71
ZACZĘBIENIE DŃA KANAŁU	2,61
SPADKI, DŁUGOŚCI	49,5 ‰ / 29,90m
ŚREDNICA, MATERIAŁ	DN 150 beton
ODLEGIŁOŚCI	0,00
HEKTOMETRY	0



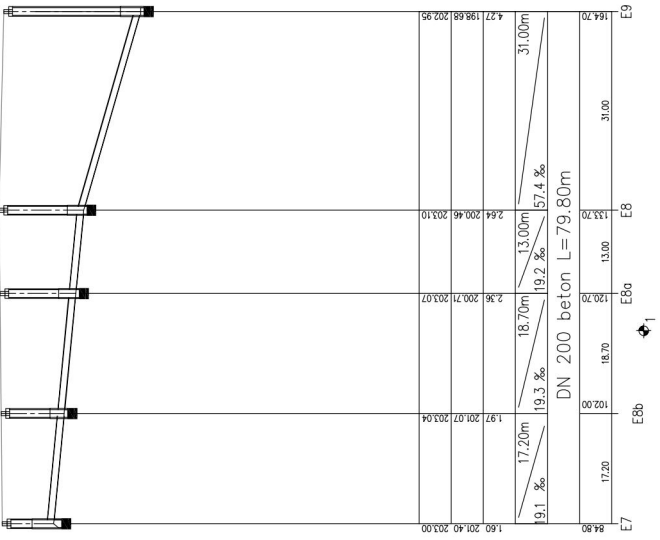
190,00 m n.p.m.

E3	23,90	1,68	200,32	201,98	11,5 ‰	14,70m	35,6 ‰	20,80m	91,8 ‰	19,40m	3,63	197,65	201,28	E6	84,80
E4	44,60	1,63	200,17	201,80	35,6 ‰	14,70m	35,6 ‰	20,80m	91,8 ‰	19,40m	3,63	197,65	201,28	E6	84,80
E5	55,40	2,32	199,43	201,75	91,8 ‰	20,80m	91,8 ‰	19,40m	3,63	197,65	201,28	201,28	E6	84,80	
DN 200 beton L=54,90m															
E3	23,90	1,68	200,32	201,98	11,5 ‰	14,70m	35,6 ‰	20,80m	91,8 ‰	19,40m	3,63	197,65	201,28	E6	84,80



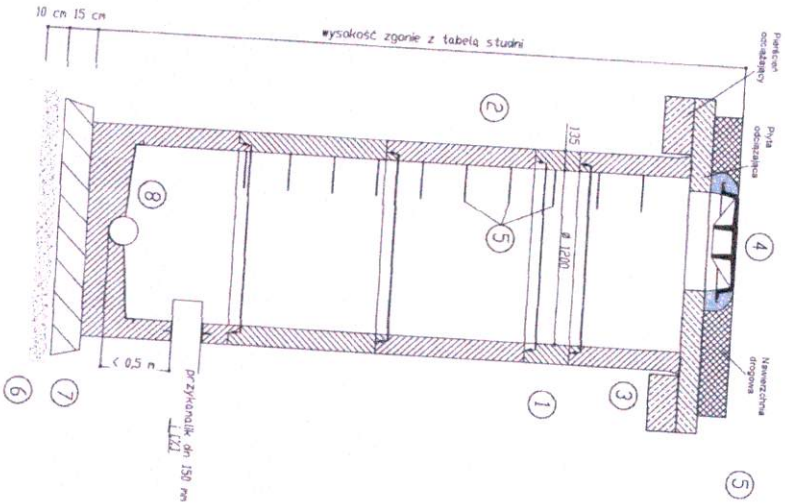
190,00 m n.p.m.

E7	84,80	1,60	201,40	203,00	9,1 ‰	17,20m	19,3 ‰	18,70m	19,2 ‰	13,00m	2,64	200,46	203,10	E8	133,70
E8a	120,70	2,36	200,71	203,07	19,2 ‰	18,70m	19,2 ‰	13,00m	2,64	200,46	203,10	203,10	E8	133,70	
E8b	102,00	1,97	201,07	203,04	19,3 ‰	17,20m	19,3 ‰	18,70m	19,2 ‰	13,00m	2,64	200,46	203,10	E8	133,70
DN 200 beton L=79,80m															
E7	84,80	1,60	201,40	203,00	9,1 ‰	17,20m	19,3 ‰	18,70m	19,2 ‰	13,00m	2,64	200,46	203,10	E8	133,70



INWESTOR: ZWIK Wod-Kan sp. z o.o. 97-400 Betchatów, ul. Faustyny Kowalskiej 9	III 2009
WYKONAWCA: EKOPROJEKT Kowal Wojciech 21-002 Jastków, Szugi 27J, tel. 69401560	III 2009
Nazwa dokumentacji Branża	Stwierdzenie Branża
Projekt Bud. Wyk. Bruzdy sanitarna	Stwierdzenie Branża
Projekt Bud. Wyk. Bruzdy sanitarna	Stwierdzenie Branża
Projekt kanalizacji sanitarnej na os. Konopnickiej	Stwierdzenie Branża
Projektant mgr inż. Wojciech Kowal	LUB/063/PDS/07
Sprawdził mgr inż. Jacek...	

SZCZEGÓŁ KONSTRUKCYJNY
STUDNIA REWIZYJNA Ø1000



ZESTAWIENIE MATERIAŁÓW

Studnia rewizyjna Ø1000

A. Elementy studni

- 1) Krag żelbetowy Ø 1000 mm; h=300 mm.
- 2) Krag żelbetowy Ø1000 mm; h=1000 mm.
- 3) Krag współpracujący z pierścieniem oddziałującym; h=600 mm - 1 szt
- 4) Wiaz żelwiny Ø600 kl C250
- 5) Stopnie złączowe żelwiny.
- 6) Zagęszczona podsypka piaskowa
- 7) podłoże betonowe B7,5
- 8) element denny z tworzywa sztucznego

Studnie rewizyjna projektowane Ø1000

Studnia	średnica	rzędna bereenu	rzędna dna studni	wysokość	wiaz
A1a	1000	203.91	199.77	4.14	C250
B1a	1000	207.25	202.64	4.61	D400
B8a	1000	203.07	200.71	2.36	C250
E8b	1000	203.04	201.7	1.34	C250
E9	1000	203.03	201.09	1.94	D400

Starostwo Powiatowe w Bełchatowie
Kameralni inżynierzy i budowlanki

INWESTOR: ZWIK WOD-KAN SP. Z O.O. 97-400 Bełchatów, ul. Faustyny Kowalskiej 9		WYKONAWCA: EKOPROJEKT Kowal Wojciech 21-002 Jastków, Smugi 27J, tel. 691401520	
Nazwa dokumentacji: Budowa i modernizacja systemu wodno kanalizacyjnego w Bełchatowie		Data: 2009	
Stadium: Projekt Bud. Wsk. Brzoza sanitarna		Skala: 1:25	
Tytuł rysunku: Konstrukcja studni rewizyjnych		Nr rys.: 4	
Projektant: mgr inż. Wojciech Kowal		LUB/OKS/PROJ/W	
Sprawdził/ęcy:			

