

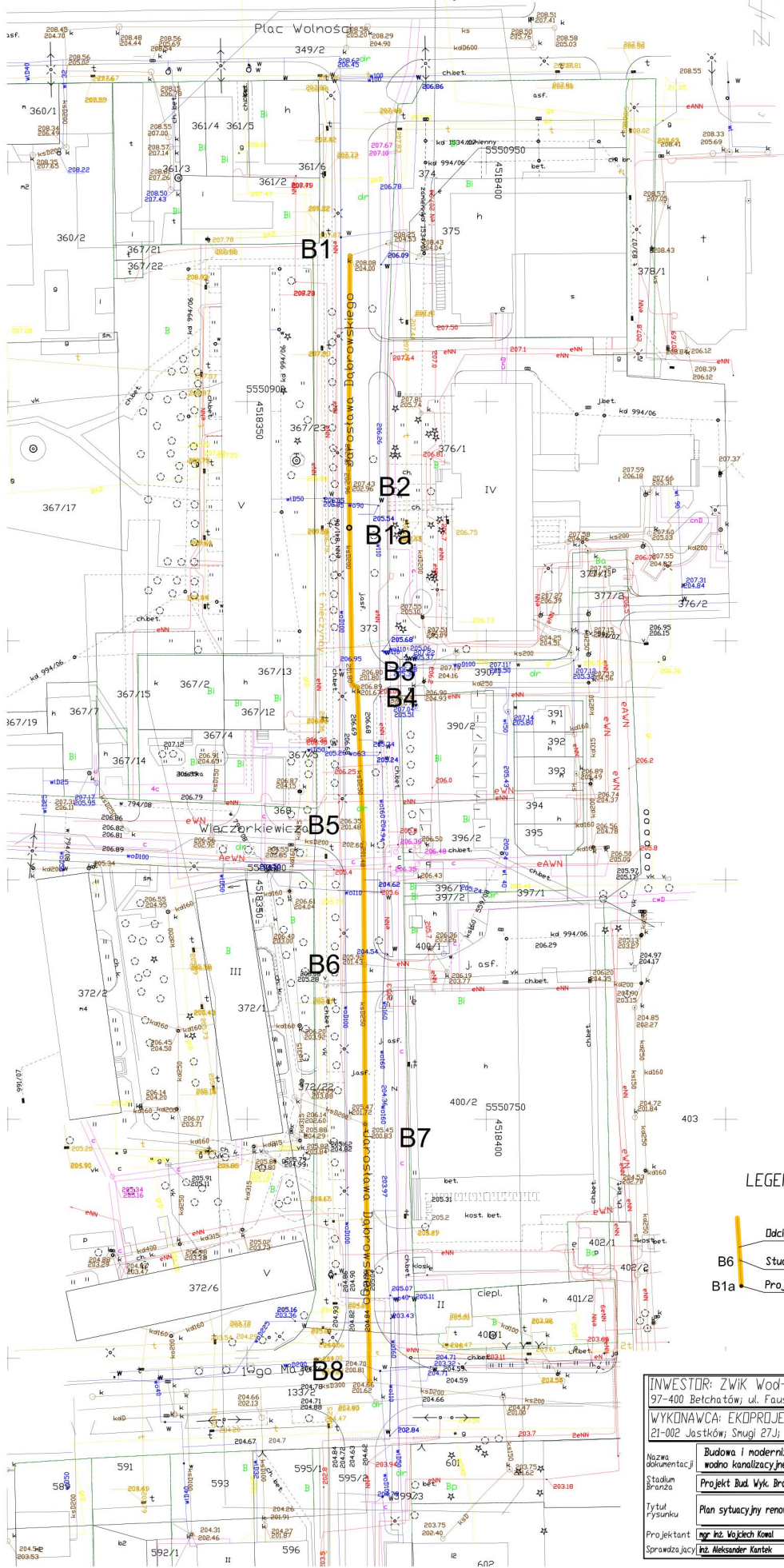
MAPA SYTUACYJNO - WYSOKŚCIOWA
z geodezyjną inwentaryzacją urządzeń podziemnych
skala 1:500

województwo łódzkie
powiat bełchatowski
miasto Bełchatów
obwód 10
ulica 1 DĄBROWSKIEGO (działka nr 373)
OD PLACU WOLNOŚCI DO ULICY 1-GO MAJA
sekcje nr: 132.213.2422 (156)
132.213.2511 (157)
132.213.2424 (176)
132.213.2513 (177)


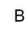

Uzgodniono w Z.U.D.

Poziom odniesienia "Kronsztadt"
Układ współrzędnych "1965"

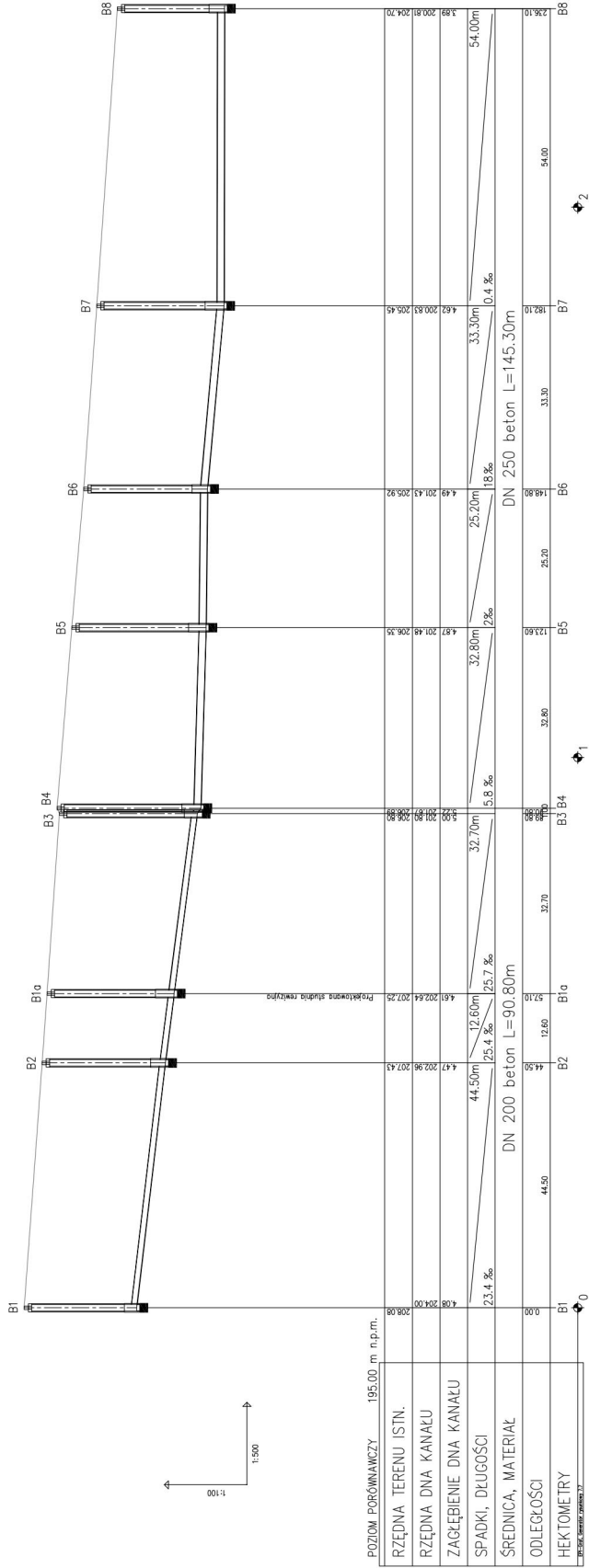
Aktualna na dzień 05.02.2009r.
Mapa służy do celów projektowych.
Granice naniezione według ewidencji
gruntów i budynków.



LEGENDA:

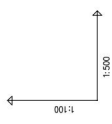
-  Dłaciek kanalu sanitarnego do modernizacji
-  B6 Studnia do renowacji
-  B1a Projektowana studnia DN 1000

INWESTOR: ZWIK Wod-Kan sp. z o.o. 97-400 Bełchatów; ul. Faustyny Kowalskiej 9	
WYKONAWCA: EKOPROJEKT Kowal Wojciech 21-002 Jastków; Smugi 27J; tel. 691401520	
Nazwa dokumentacji	Budowa i modernizacja systemu wodo kanalizacyjnego w Bełchatowie
Data	II 2009
Stadium Branża	Projekt Bud. Wyk. Branża sanitarna
Skala	1:500
Tytuł rysunku	Plan sytuacyjny renowacji sieci ks w ul. Dąbrowskiego
Nr rys.	2
Projektant	mgr inż. Wojciech Kowal LUB/063/P003/07
Sprawdzący	inż. Aleksander Kartek 67-V-63/161/77

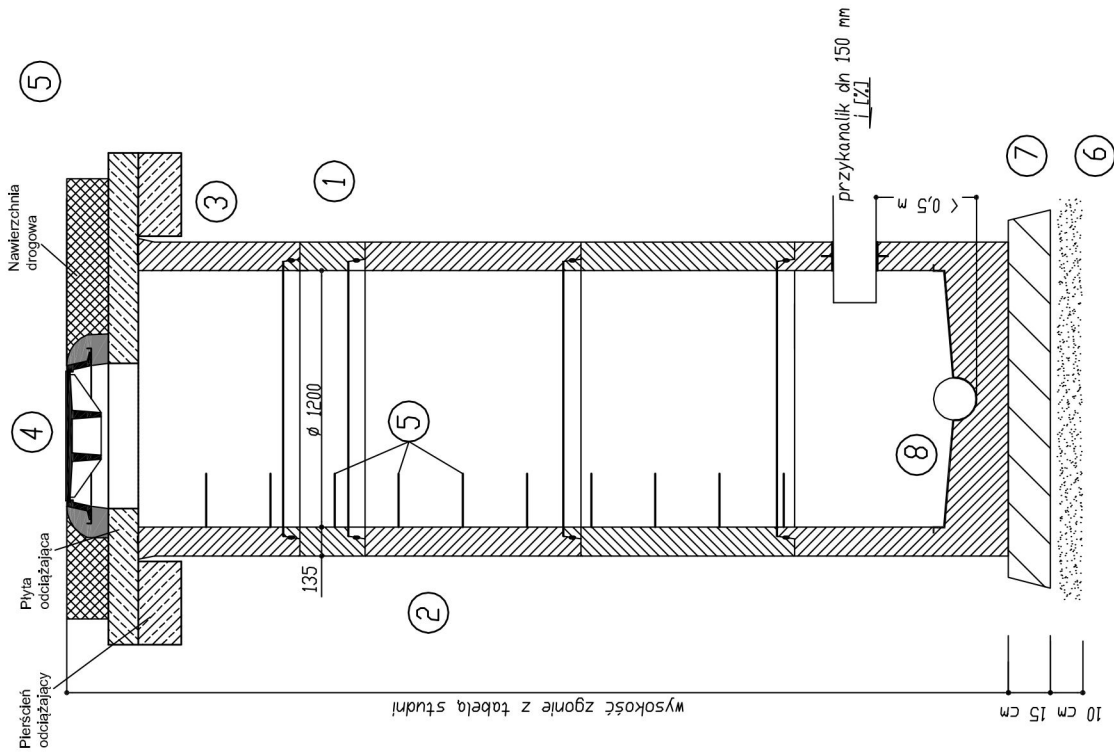


INWESTOR: ZWIK Wod-Kan sp. z o.o. 97-400 Bełchatów ul. Faustyny Kowalskiej 9	
WYKONAWCA: EKOPROJEKT Kowal Wojciech 21-002 Jastków, Śmigł 27J, tel. 691401520	
Nazwa obiektu	Budowa i modernizacja systemu
Stadium	wodno kanalizacyjnego w Bełchatowie
Przebieg	Projekt Bud. Wyl. Brzoza sanitarna
Tytuł rysunku	Profil kanalizacyjno sanitarny w ul. Ibronskiego
Projektant	mgr inż. Wojciech Kowal
Sprawdził	mgr inż. Aleksander Kmitk
Data	III 2009
Skala	1:100/500
Nr rys.	3

POZIOM PORÓWNAWCZY	195,00 m n.p.m.
RZĘDNA TERENU ISTN.	
RZĘDNA DNA KANAŁU	
ZAGŁĘBIENIE DNA KANAŁU	
SPADKI, DŁUGOŚCI	
SREDNICA, MATERIAŁ	
ODLEGIŁOŚCI	
HEKTOMETRY	



SZCZEGÓŁ KONSTRUKCYJNY
STUDNIA REWIZYJNA Ø1000



ZESTAWIENIE MATERIAŁÓW

Studnia rewizyjna Ø1000

A. Elementy studni

- 1) Krąg żelbetowy Ø 1000 mm; h=300 mm,
- 2) Krąg żelbetowy Ø1000 mm; h=1000 mm
- 3) Krąg współpracujący z pierścieniem odciażającym; h=600 mm - 1 szt.
- 4) Właz żelwny Ø600 kl C250
- 5) Stopnie z łazowe żeliwne.
- 6) Zagęszczona podsypka piaskowa
- 7) podłoże betonowe B7,5
- 8) element denny z tworzywa sztucznego

Studnie rewizyjna projektowane Ø1000

Studnia	średnica	rzędna terenu	rzędna dna studni	wysokość	właz
A1a	1000	203,91	199,77	4,14	C250
B1a	1000	207,25	202,64	4,61	D400
E8a	1000	203,07	200,71	2,36	C250
E8b	1000	203,04	201,7	1,34	C250
E9	1000	203,03	201,09	1,94	D400

INWESTOR: ZWIK Wod-Kan sp. z o.o. 97-400 Betchatów; ul. Faustyny Kowalskiej 9		Data	III 2009
WYKONAWCA: EKOPROJEKT Kowal Wojciech 21-002 Jastków; Smugi 27-J; tel. 691401520		Skala	1:25
Nazwa dokumentacji	Budowa i modernizacja systemu wodno kanalizacyjnego w Betchatowie	Nr rys.	4
Stadium Branża	Projekt Bud. Wyk. Branża sanitarna		
Tytuł rysunku	Konstrukcja studni rewizyjnych		
Projektant	mgr inż. Wojciech Kowal	LUB/063/PD/S/07	
Sprawdzający	inż. Aleksander Kontek	GT-V-63/161/77	