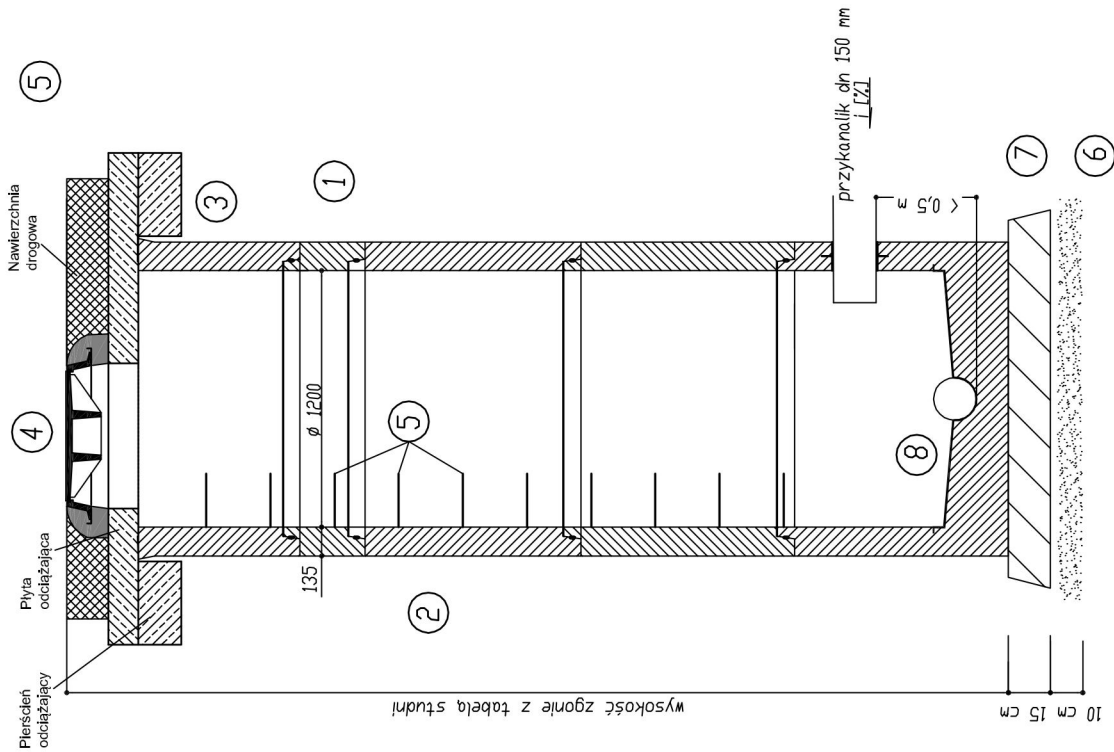


SZCZEGÓŁ KONSTRUKCYJNY  
STUDNIA REWIZYJNA Ø1000



ZESTAWIENIE MATERIAŁÓW

Studnia rewizyjna Ø1000

A. Elementy studni

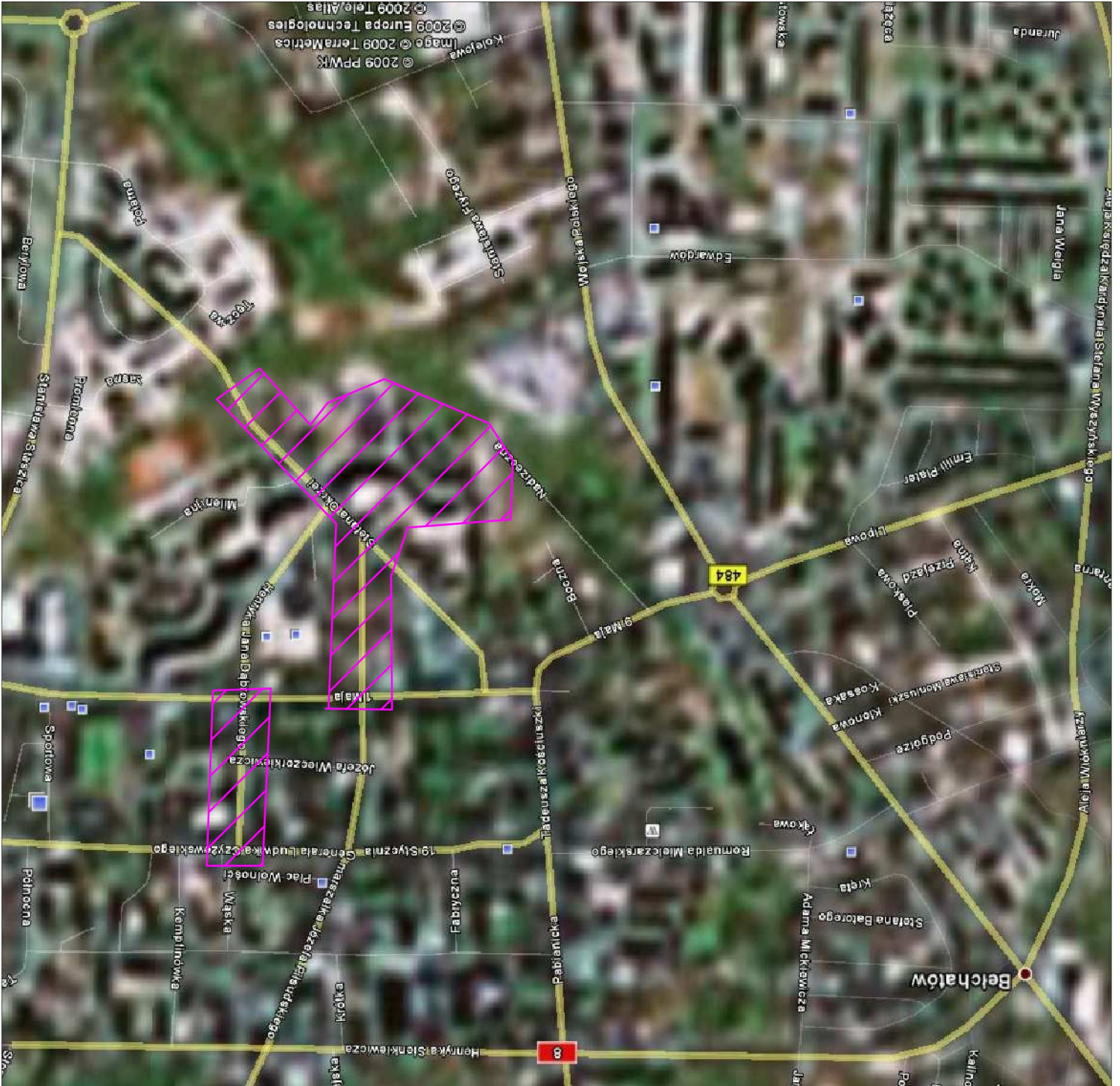
- 1) Krag żelbetowy Ø 1000 mm; h=300 mm,
- 2) Krag żelbetowy Ø1000 mm; h=1000 mm
- 3) Krag współpracujący z pierścieniem odciażającym; h=600 mm - 1 szt.
- 4) Właz żelwny Ø600 kl C250
- 5) Stopnie z łazowe żeliwne.
- 6) Zagęszczona podsypka piaskowa
- 7) podłoże betonowe B7,5
- 8) element denny z tworzywa sztucznego

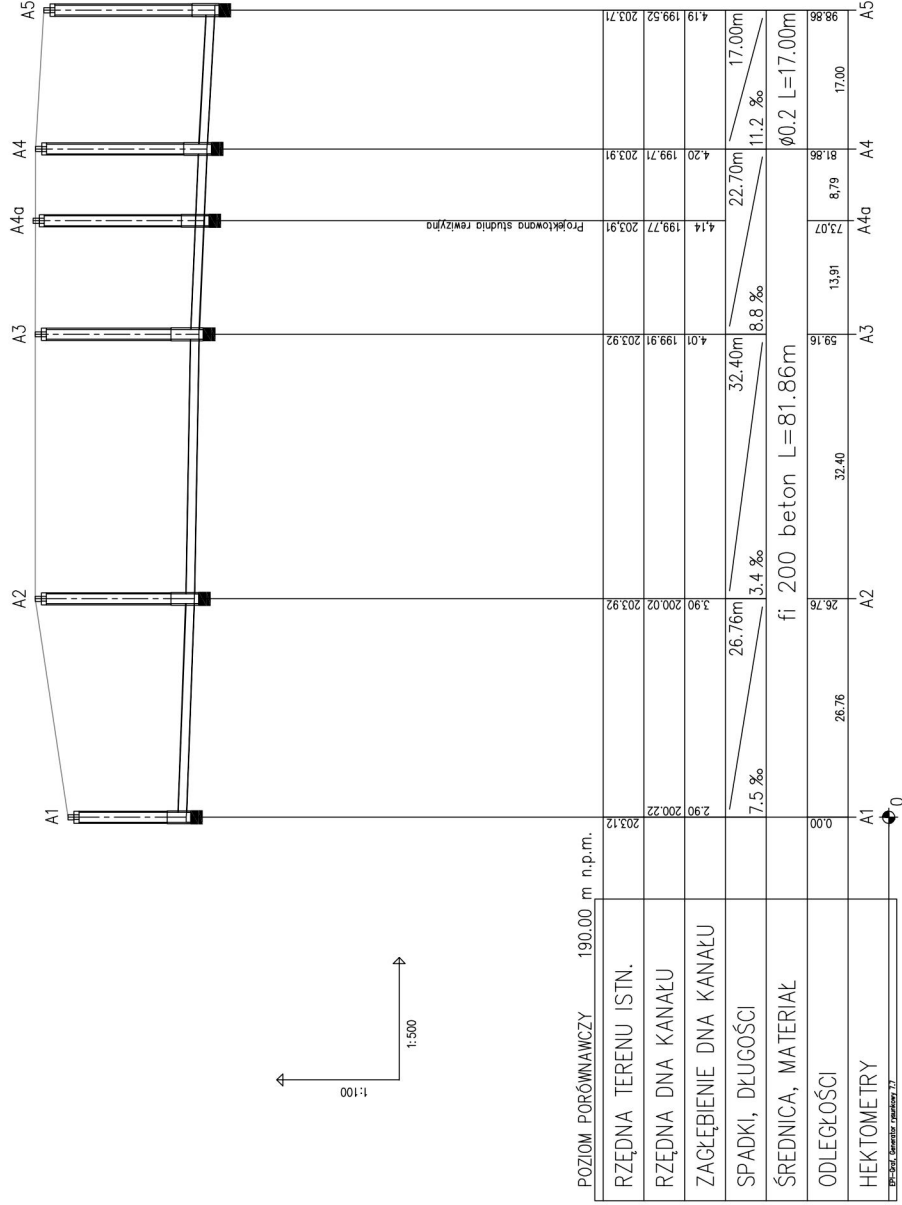
Studnie rewizyjna projektowane Ø1000

Studnia	średnica	rzędna terenu	rzędna dna studni	wysokość	właz
A1a	1000	203,91	199,77	4,14	C250
B1a	1000	207,25	202,64	4,61	D400
E8a	1000	203,07	200,71	2,36	C250
E8b	1000	203,04	201,7	1,34	C250
E9	1000	203,03	201,09	1,94	D400

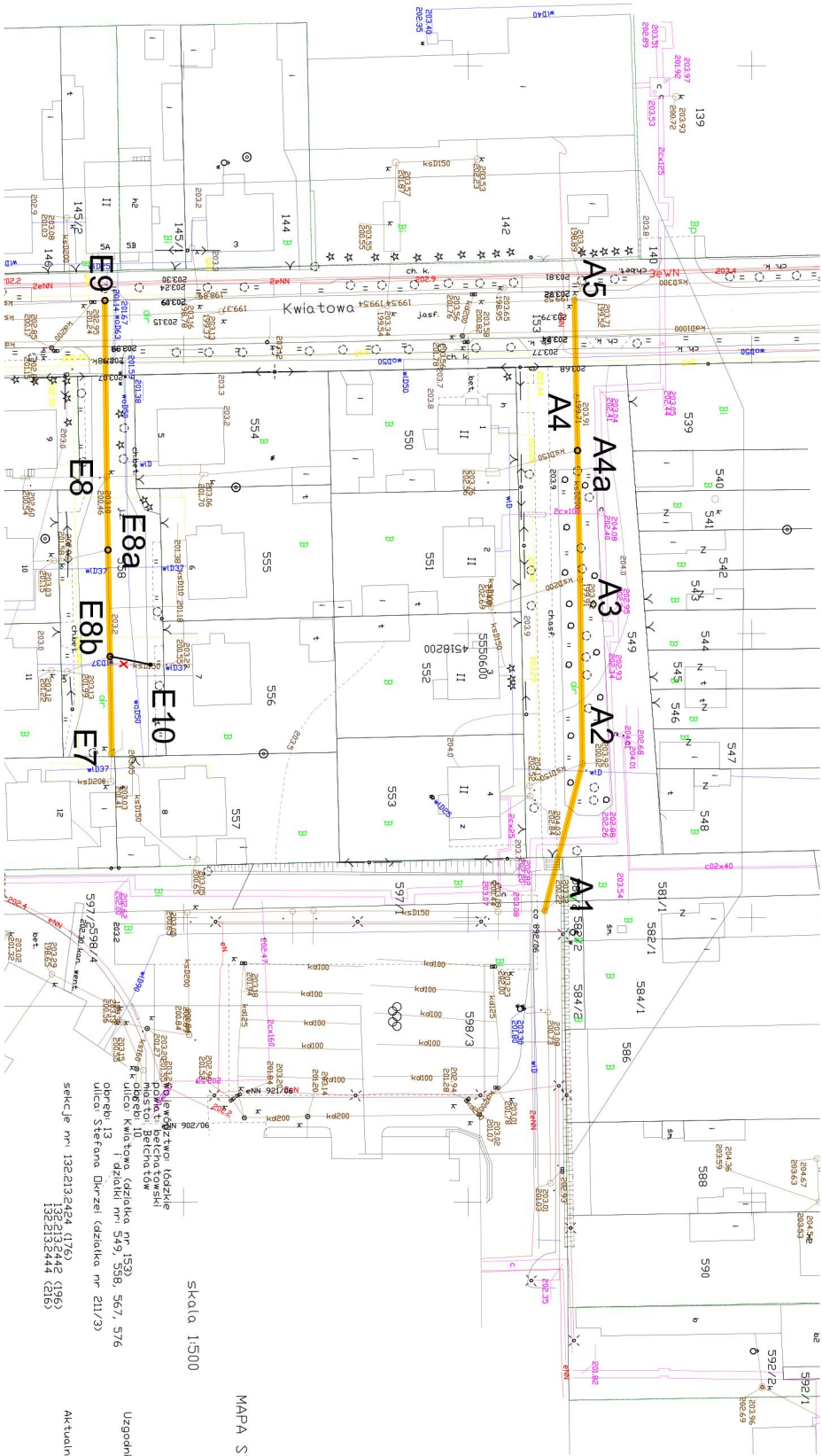
INWESTOR: ZWIK Wod-Kan sp. z o.o. 97-400 Betchatów; ul. Faustyny Kowalskiej 9		Data	III 2009
WYKONAWCA: EKOPROJEKT Kowal Wojciech 21-002 Jastków; Smugi 27-J; tel. 691401520		Skala	1:25
Nazwa dokumentacji	Budowa i modernizacja systemu wodno kanalizacyjnego w Betchatowie	Nr rys.	4
Stadium Branza	Projekt Bud. Wyk. Branża sanitarna		
Tytuł rysunku	Konstrukcja studni rewizyjnych		
Projektant	mgr inż. Wojciech Kowal	LUB/063/PD/S/07	
Sprawdzający	inż. Aleksander Kontek	GT-V-63/161/77	

INWESTOR: ZWIK Wod-Kan sp. z o.o.		97-400 Betchatów, ul. Faustyny Kowalskiej 9	
WYKONAWCA: EKOPROJEKT Kowal Wojciech			
21-002 Jastków, Smugi 27J, tel. 691401520			
Nazwa dokumentacji	Budowa i modernizacja systemu wodno kanalizacyjnego w Betchatowie	Data	III 2009
Stadium	Projekt Bud. Wyk. Branża sanitarna	Skala	1:10000
Tytuł rysunku	Orientacja	Nr rys.	1
Projektant	mgr inż. Wojciech Kowal	LUB/0063/PDS/07	
Sprawdzający	inż. Aleksander Kantełak	GT-V-63/161/77	





INWESTOR: ZWIĘK Wod-Kan Sp. z o.o. 97-400 Betchnatów, ul. Faustyny Kowalskiej 9		III 2009	
WYKONAWCA: EKOPROJEKT Kowal Wojciech 21-002 Jostków, Smugi 27J, tel. 691401520		Data	
Nazwa dokumentacji	Budowa i modernizacja systemu wodno-kanalizacyjnego w Betchnatowie	Skala 1:100/500	
Stanium Przez	Projekt Bud. Wsk. Przena sanitarna	Nr rys. 3	
Tytuł Rysunku	Profil kanalizacji sanitarnej w ul. Kwiatowej		
Projektant	Inż. Inz. Wojciech Kowal	LIB/0063/PDS/07	
Sprawozdający	Inż. Aleksander Kątek	GT-Y-63/161/77	



**LEGENDA:**

- Dłuzek kanatu sanitarnego do modernizacji
- Studnia do renowacji
- A2 Projektowana studnia DN 1000
- A4a

**MAPA SYTUACYJNA – WYSOKOSCICMIA**  
z geodezyjną inwentaryzacją urządzeń podziemnych

sekcje nr 132.213.2424 (1/6), (1/65)  
132.213.2442 (2/16)  
132.213.2444 (2/16)  
skala 1:500

Podłom ogłoszenia „Kronstadt”  
Układ współrzędnych 1965’  
Uzgodniono w Z.U.D.  
Aktualna na dzień 05.02.2009r.  
Mapa służy do celów projektowych  
Głównie namierzonych punktów i budynków.

INWESTOR: ZWIK Wód-Kan Sp. z o.o. 97-400 Bełchatów ul. Faustyny Kowalskiej 9	Data	III
WYKONAWCA: EKIPROJEKT Kowal Wojciech 21-002 Jastków Smugi 27J tel. 691401920	Skala	1:500
Nazwa obiektu	Składowanie	
Budowa i modernizacja systemu wodno-kanalizacyjnego w Bełchatowie	Projekt Bud. Wsk. Brzoza sortowana	
Tytuł rysunku	Nr rys.	2
Plan sytuacyjny renowacji sieci ks w ul. Kwiatowej		
Projektant	LIB/063/0502/07	
Sprawdzający: mgr inż. Wiesław Konek	GT-4-03/01/17	