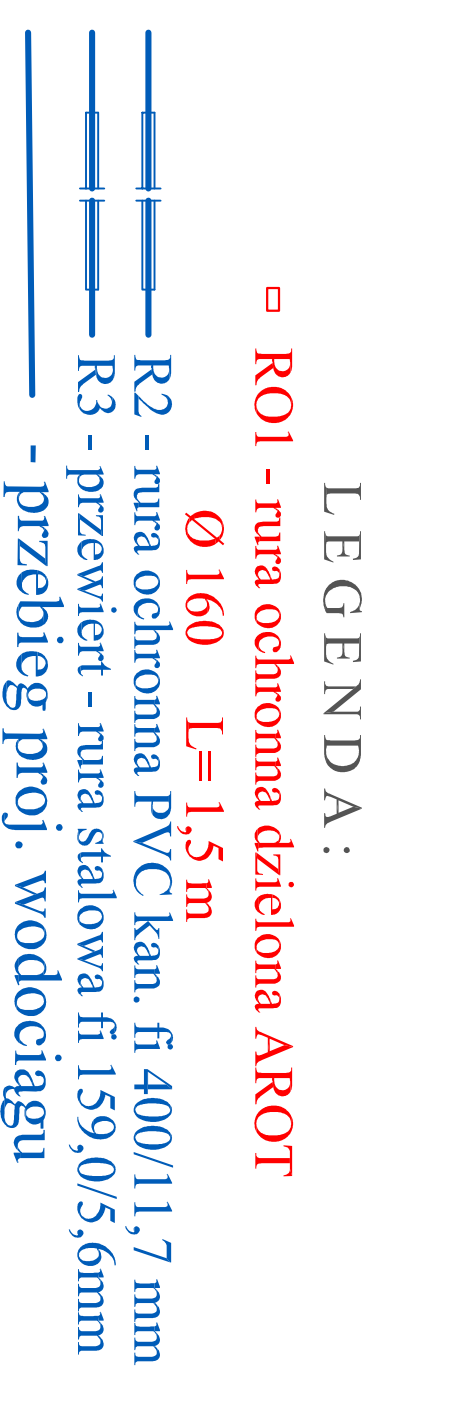


Woj. Łódzkie
pow. Bełchatowski
m. Bełchatów
Droga nr 319
Obręb 319
Akusers nr 1/2

MAPA SYTUACYJNO - WYSOKOŚCIOWA
SKALA 1 : 500

Z geodezyjną inwentaryzacją urządzeń podziemnych

1. Układ państwowy '65'
 2. Rozwinięcie odwrotna: Krasnoczół
 3. Mapa wykonana na podstawie mapy sytuacyjno - wysokościowej w skali 1:500
s. 132.231, 182.48(7), 132.231.191.1(89), 132.231.191.2(90), 132.231.191.4(103)
 4. Granice działek wyznaczone na podstawie: oznaczeń granic
 5. Niezgodności sąsiednich urządzeń podziemnych nie zgłoszonych do inwentaryzacji
inwentaryzacji geodezyjnej oraz za przewidywane wykonanie niniejszej
mapy nie pominięto odpowiedzialności.
 6. Mapa sporządzona w ZUD dnia 30.01.2008r
- Mapa służy do celów projektowych.
Aktualna na dzień 30.01.2008r.
- Wykonawca: inż. Witold Maciejewski
Poznań 77pk, dn. 07.02.2008r.



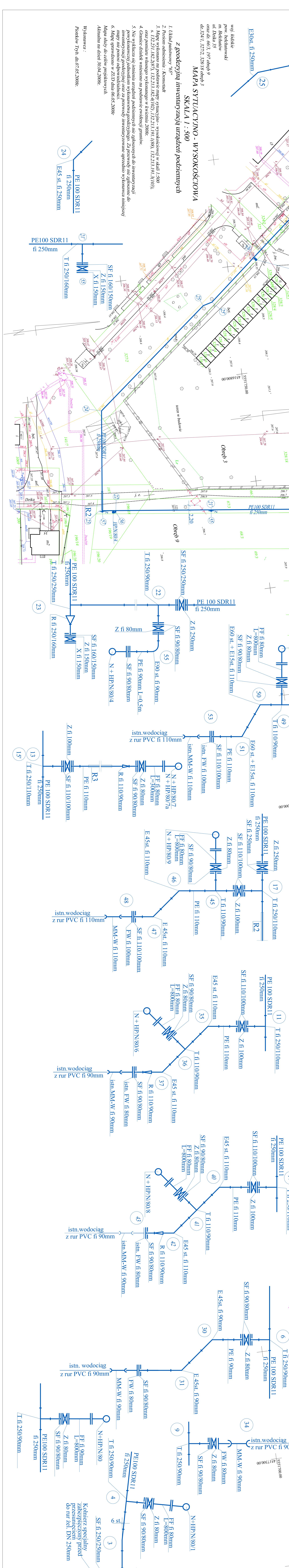
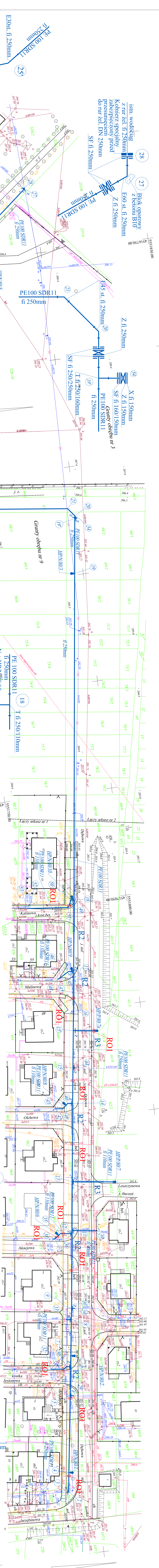
KOPIA MAPY SYTUACYJNO-WYSOKOŚCIOWEJ z geodezyjną inwentaryzacją urządzeń podziemnych w skali 1:500
Mapa zaktualizowana w PODGK w Bełchatowie pod nr 1621.1822-5/2008, w dniu 13.03.2008r.
Mapa zaktualizowana w PODGK w Bełchatowie pod nr 1621.1822-6/2008, w dniu 16.05.2008r.

PROJEKT BUDOWLANO-WYKONAWCZY
inwentaryzacji urządzeń podziemnych w Bełchatowie
m. Bełchatów, ul. Karłowicza, skrajna do północnego
Z istn. wodociągu PE fi 220mm wraz z podłączeniem
osiedlowych, doobrotowych do ul. Będziwioja oraz przyłączeniem
do nowej sieci istn. przyłączeniowej do budynków.

Projekt zagospodarowania terenu

Skala: 1 : 500

| Przebieg | Wzrost | Wzrost | Wzrost | Wzrost | Wzrost | Wzrost | Wzrost |
|----------|--------|--------|--------|--------|--------|--------|--------|
| 1 | 1 | 1 | 1 | 1 | 1 | 1 | 1 |



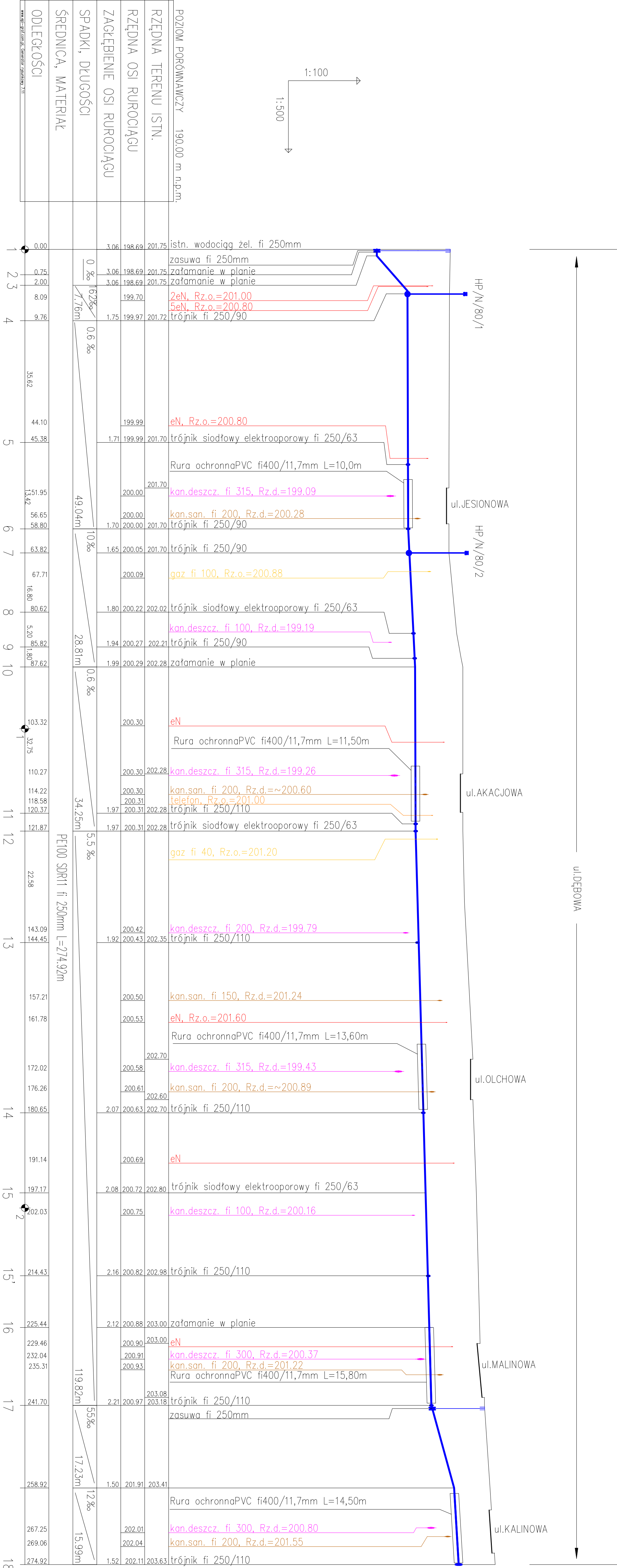
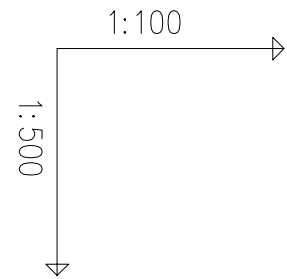
MAPA SYTUACYJNO - WYSOKOŚCIOWA
SKALA 1 : 500

Z geodezyjną inwentaryzacją urządzeń podziemnych

1. Układ państwowy '65'
2. Rozwinięcie odwrotna: Krasnoczół
3. Mapa wykonana na podstawie mapy sytuacyjno - wysokościowej w skali 1:500
s. 132.231, 182.48(7), 132.231.191.1(89), 132.231.191.2(90), 132.231.191.4(103)
4. Granice działek wyznaczone na podstawie: oznaczeń granic
5. Niezgodności sąsiednich urządzeń podziemnych nie zgłoszonych do inwentaryzacji
inwentaryzacji geodezyjnej oraz za przewidywane wykonanie niniejszej
mapy nie pominięto odpowiedzialności.
6. Mapa sporządzona w ZUD dnia 06.05.2008r

Mapa służy do celów projektowych.
Aktualna na dzień 30.04.2008r.

Wykonawca:
Poznań 77pk, dn. 07.02.2008r.

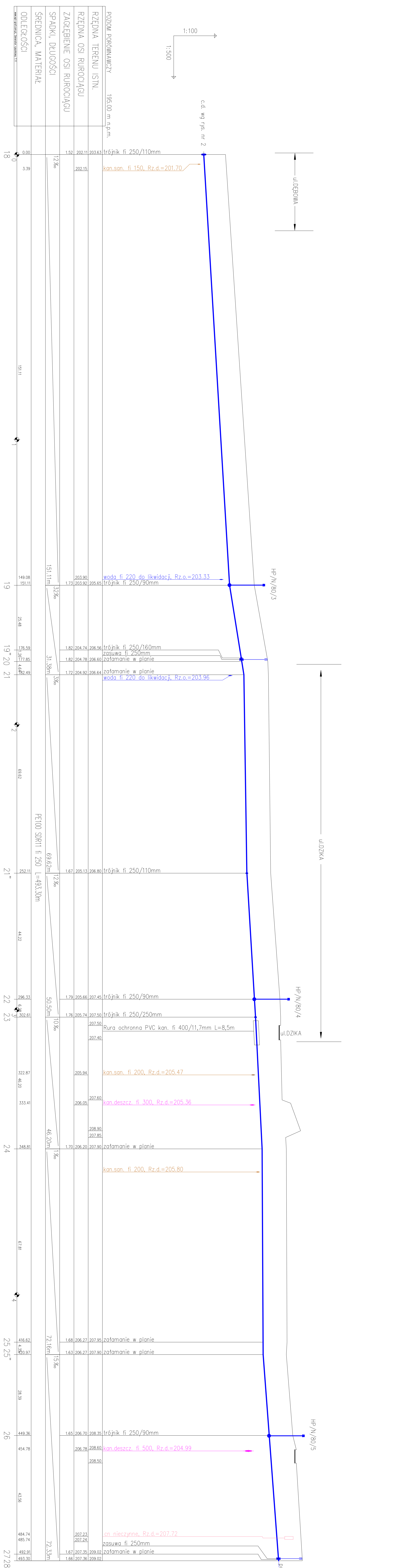
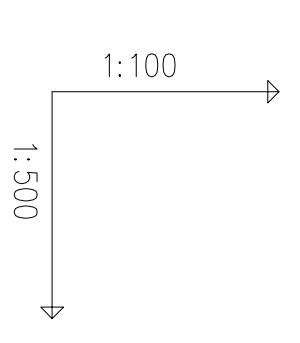


| | |
|---------------------------|-----------------|
| POZIOM PORÓWNAWCZY | 190.00 m n.p.m. |
| RZĘDNA TERENU ISTN. | |
| RZĘDNA OSI RUROCIĄGU | |
| ZAGŁĘBIENIE OSI RUROCIĄGU | |
| SPADKI, DŁUGOŚCI | |
| ŚREDNICA, MATERIAŁ | |
| ODLEGŁOŚCI | |

| | | | | | | |
|-----|--------|------|--------|--------|---|--|
| 1 | 0.00 | 3.06 | 198.69 | 201.75 | istn. wodociąg żel. fi 250mm | |
| 2 | 0.75 | 3.06 | 198.69 | 201.75 | zasuwa fi 250mm | |
| 3 | 2.00 | 3.06 | 198.69 | 201.75 | zafamanie w planie | |
| 4 | 8.09 | | 199.70 | | 2eN, Rz.o.=201.00 | |
| | | | | | 5eN, Rz.o.=200.80 | |
| | | | | | trójnik fi 250/90 | |
| 5 | 9.76 | | 1.75 | 199.97 | 201.72 | |
| | | | | | eN, Rz.o.=200.80 | |
| | | | | | trójnik siodłowy elektrooporowy fi 250/63 | |
| | | | | | Rura ochronna PVC fi400/11,7mm L=10,0m | |
| 6 | 13.42 | | 200.00 | 201.70 | kan.deszcz. fi 315, Rz.d.=199.09 | |
| | | | | | kan.san. fi 200, Rz.d.=200.28 | |
| | | | | | trójnik fi 250/90 | |
| 7 | 16.80 | | 1.70 | 200.00 | 201.70 | |
| | | | | | trójnik fi 250/90 | |
| | | | | | gaz fi 100, Rz.o.=200.88 | |
| 8 | 18.09 | | 1.80 | 200.22 | 202.02 | |
| | | | | | trójnik siodłowy elektrooporowy fi 250/63 | |
| | | | | | kan.deszcz. fi 100, Rz.d.=199.19 | |
| 9 | 18.89 | | 1.94 | 200.27 | 202.21 | |
| | | | | | trójnik fi 250/90 | |
| | | | | | zafamanie w planie | |
| 10 | 18.89 | | 1.99 | 200.29 | 202.28 | |
| | | | | | eN | |
| | | | | | Rura ochronna PVC fi400/11,7mm L=11,50m | |
| 11 | 18.89 | | 200.30 | 202.28 | kan.deszcz. fi 315, Rz.d.=199.26 | |
| | | | | | kan.san. fi 200, Rz.d.=~200.60 | |
| | | | | | telefon, Rz.o.=201.00 | |
| | | | | | trójnik fi 250/110 | |
| 12 | 18.89 | | 1.97 | 200.31 | 202.28 | |
| | | | | | trójnik siodłowy elektrooporowy fi 250/63 | |
| | | | | | gaz fi 40, Rz.o.=201.20 | |
| 13 | 22.58 | | 200.42 | 202.35 | kan.deszcz. fi 200, Rz.d.=199.79 | |
| | | | | | trójnik fi 250/110 | |
| | | | | | kan.san. fi 150, Rz.d.=201.24 | |
| | | | | | eN, Rz.o.=201.60 | |
| | | | | | Rura ochronna PVC fi400/11,7mm L=13,60m | |
| 14 | 172.02 | | 200.58 | 202.70 | kan.deszcz. fi 315, Rz.d.=199.43 | |
| | | | | | kan.san. fi 200, Rz.d.=~200.89 | |
| | | | | | trójnik fi 250/110 | |
| 15 | 191.14 | | 200.69 | 202.80 | eN | |
| | | | | | trójnik siodłowy elektrooporowy fi 250/63 | |
| | | | | | kan.deszcz. fi 100, Rz.d.=200.16 | |
| 15' | 197.17 | | 2.08 | 200.72 | 202.80 | |
| | | | | | trójnik fi 250/110 | |
| 16 | 202.03 | | 2.12 | 200.88 | 203.00 | |
| | | | | | zafamanie w planie | |
| | | | | | eN | |
| | | | | | kan.deszcz. fi 300, Rz.d.=200.37 | |
| | | | | | kan.san. fi 200, Rz.d.=201.22 | |
| | | | | | Rura ochronna PVC fi400/11,7mm L=15,80m | |
| 17 | 229.46 | | 2.21 | 200.97 | 203.18 | |
| | | | | | trójnik fi 250/110 | |
| | | | | | zasuwa fi 250mm | |
| 18 | 235.31 | | 1.50 | 201.91 | 203.41 | |
| | | | | | Rura ochronna PVC fi400/11,7mm L=14,50m | |
| | | | | | kan.deszcz. fi 300, Rz.d.=200.80 | |
| | | | | | kan.san. fi 200, Rz.d.=201.55 | |
| | | | | | trójnik fi 250/110 | |

| | | |
|---|--|----------------------------------|
| Nazwa opracowania i adres obiektu budowlanego: Projekt Budowlany - Wykonawczy Budowa i przebudowa wodociągu w ul. Dębowej w Bełchatowie na odcinku od ul. Jarzębnowej w kierunku szpitala do połączenia z istn. wodociągiem PE fi 220mm wraz z podłączeniem do nowej sieci wodociągów zlokalizowanych w uliczkach osiedlowych, dochodzących do ul. Dębowej oraz przełączeniem do nowej sieci istn. przyłączy do budynków. | | Nr rys.: 2 |
| Tytuł rysunku: Profil podłużny sieci wodociągowej od pktu 11 -18 | | Skala: 1:100/1:500 |
| Projektant: mgr inż. Jolanta Janczyk-Abrahamowicz | Upr. projektowe w zakresie sieci i instal. sanitarnych w spec. instalacyjno-inż. | Nr upr.: GP IV/73 42/59/93 |
| Projektant sprawdzający: mgr inż. Ewa Maczewska - Łaczyńska | Upr. projektowe w spec. instalacje i urządzenia sanitarne | Nr upr.: 58/73 EW |
| | | Data: 05.2008r. Podpis: |
| | | Data: 05.2008r. |

c.d. wg rys. nr 3



| | |
|---------------------------|-----------------|
| POZIOM PORÓWNAWCZY | 195.00 m n.p.m. |
| RZĘDNA TERENU ISTN. | 203.63 |
| RZĘDNA OSI RUROCIĄGU | 202.11 |
| ZAGŁĘBIENIE OSI RUROCIĄGU | 202.15 |
| SPADKI, DŁUGOŚCI | 1.52 |
| ŚREDNICA, MATERIAŁ | 12‰ |
| ODLEGŁOŚCI | 0.00 |
| | 18 |
| | 19 |
| | 20 |
| | 21 |
| | 22 |
| | 23 |
| | 24 |
| | 25 |
| | 26 |
| | 27 |
| | 28 |

| | | | | | |
|---|--------|--------|---|--------|--------|
| trójnik fi 250/110mm | 203.90 | 205.65 | trójnik fi 250/90mm | 203.92 | 205.65 |
| kon.son. fi 150, Rz.d.=201.70 | | | | | |
| woda fi 220 do likwidacji, Rz.o.=203.33 | | | | | |
| trójnik fi 250/160mm | 204.74 | 206.56 | zasuwa fi 250mm | 204.78 | 206.60 |
| zasuwa fi 250mm | 204.78 | 206.60 | zafamanie w planie | 204.92 | 206.64 |
| zafamanie w planie | 204.92 | 206.64 | woda fi 220 do likwidacji, Rz.o.=203.96 | | |
| trójnik fi 250/110mm | 205.13 | 206.80 | trójnik fi 250/90mm | 205.66 | 207.45 |
| trójnik fi 250/90mm | 205.74 | 207.50 | trójnik fi 250/250mm | 205.74 | 207.50 |
| Rura ochronna PVC kan. fi 400/11,7mm L=8,5m | | | | | |
| kon.son. fi 200, Rz.d.=205.47 | | | | | |
| kan.deszcz. fi 300, Rz.d.=205.36 | | | | | |
| zafamanie w planie | 206.20 | 207.90 | | | |
| kon.son. fi 200, Rz.d.=205.80 | | | | | |
| zafamanie w planie | 206.27 | 207.95 | | | |
| zafamanie w planie | 206.27 | 207.90 | | | |
| trójnik fi 250/90mm | 206.70 | 208.35 | trójnik fi 250/90mm | 206.70 | 208.35 |
| kan.deszcz. fi 500, Rz.d.=204.99 | | | | | |
| cn nieczynne, Rz.d.=207.72 | | | | | |
| zasuwa fi 250mm | 207.23 | 207.24 | | | |
| zafamanie w planie | 207.35 | 209.02 | | | |
| | 207.36 | 209.02 | | | |

| | | | | | | | | | |
|------------------------------|---------|-----|--------|-----|--------|----|--------|-----|--------|
| PE100 SDR11 fi 250 L=493,30m | 69.62m | 12‰ | 50.50m | 10‰ | 46.20m | 1‰ | 72.16m | 15‰ | 72.33m |
| | 151.11m | 32‰ | 31.38m | 3‰ | | | | | |

| | |
|------------|--|
| ul. DEBOWA | |
| ul. DZIKA | |
| ul. DZIKA | |

| | |
|-----------|--|
| HP N/80/3 | |
| HP N/80/4 | |
| HP N/80/5 | |

| | |
|--------------------------------------|--|
| pot. z istn. wodocięgiem zel. fi 250 | |
|--------------------------------------|--|

| | | | | | | | | | |
|------------------------------|--------|-----|--------|-----|--------|----|--------|-----|--------|
| PE100 SDR11 fi 250 L=493,30m | 69.62m | 12‰ | 50.50m | 10‰ | 46.20m | 1‰ | 72.16m | 15‰ | 72.33m |
|------------------------------|--------|-----|--------|-----|--------|----|--------|-----|--------|

| | |
|------------|--|
| ul. DEBOWA | |
| ul. DZIKA | |
| ul. DZIKA | |

| | |
|-----------|--|
| HP N/80/3 | |
| HP N/80/4 | |
| HP N/80/5 | |

| | |
|--------------------------------------|--|
| pot. z istn. wodocięgiem zel. fi 250 | |
|--------------------------------------|--|

| | | | | | | | | | |
|------------------------------|--------|-----|--------|-----|--------|----|--------|-----|--------|
| PE100 SDR11 fi 250 L=493,30m | 69.62m | 12‰ | 50.50m | 10‰ | 46.20m | 1‰ | 72.16m | 15‰ | 72.33m |
|------------------------------|--------|-----|--------|-----|--------|----|--------|-----|--------|

| | |
|------------|--|
| ul. DEBOWA | |
| ul. DZIKA | |
| ul. DZIKA | |

| | |
|-----------|--|
| HP N/80/3 | |
| HP N/80/4 | |
| HP N/80/5 | |

| | |
|--------------------------------------|--|
| pot. z istn. wodocięgiem zel. fi 250 | |
|--------------------------------------|--|

| | | | | | | | | | |
|------------------------------|--------|-----|--------|-----|--------|----|--------|-----|--------|
| PE100 SDR11 fi 250 L=493,30m | 69.62m | 12‰ | 50.50m | 10‰ | 46.20m | 1‰ | 72.16m | 15‰ | 72.33m |
|------------------------------|--------|-----|--------|-----|--------|----|--------|-----|--------|

| | |
|------------|--|
| ul. DEBOWA | |
| ul. DZIKA | |
| ul. DZIKA | |

| | |
|-----------|--|
| HP N/80/3 | |
| HP N/80/4 | |
| HP N/80/5 | |

| | |
|--------------------------------------|--|
| pot. z istn. wodocięgiem zel. fi 250 | |
|--------------------------------------|--|

| | | | | | | | | | |
|------------------------------|--------|-----|--------|-----|--------|----|--------|-----|--------|
| PE100 SDR11 fi 250 L=493,30m | 69.62m | 12‰ | 50.50m | 10‰ | 46.20m | 1‰ | 72.16m | 15‰ | 72.33m |
|------------------------------|--------|-----|--------|-----|--------|----|--------|-----|--------|

Nowy ogranicznik i adres obiektu budowlanego:
Projekt Budowlany - Wykonawczy
 Budowa i przebudowa wodociągu w ul. Dębowej w Bełchatowie na odcinku od ul. Jarzębnowej w kierunku szpitala do połączenia z istn. wodociągiem PE fi 220mm wraz z podłączeniem do nowej sieci wodociągów zlokalizowanych w uliczkach osiedlowych, dochodzących do ul. Dębowej oraz przelazem do nowej sieci istn. przyłączy do budynków.
 Tytuł rysunku:
3
 Skala:
1:100/1:500

| | | |
|--|----------------------------------|--------------------------|
| Projektant: mgr inż. Jolanta Janczyk-Abankiewicz | Nr upr. : G7170/3 42(39)93 | Podpis: Data:05.2008. |
| Projektant sprawdzający: mgr inż. Ewa Matuszewska - Łęczyńska | Nr upr. : 5873 LV | Podpis: Data:05.2008. |

| | |
|--|--|
| Upr. projektowe w zakresie sieci i instal. sanitarnych w spec. instalacyjno-hiz. | Upr. projektowe i urządzenia w spec. instalacje i urządzenia sanitarne |
|--|--|

ul. JESIONOWA

ul. AKACJOWA

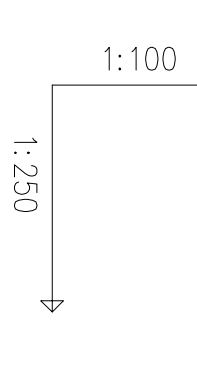
ul. LESZCZYNOWA

ul. OLCHOWA

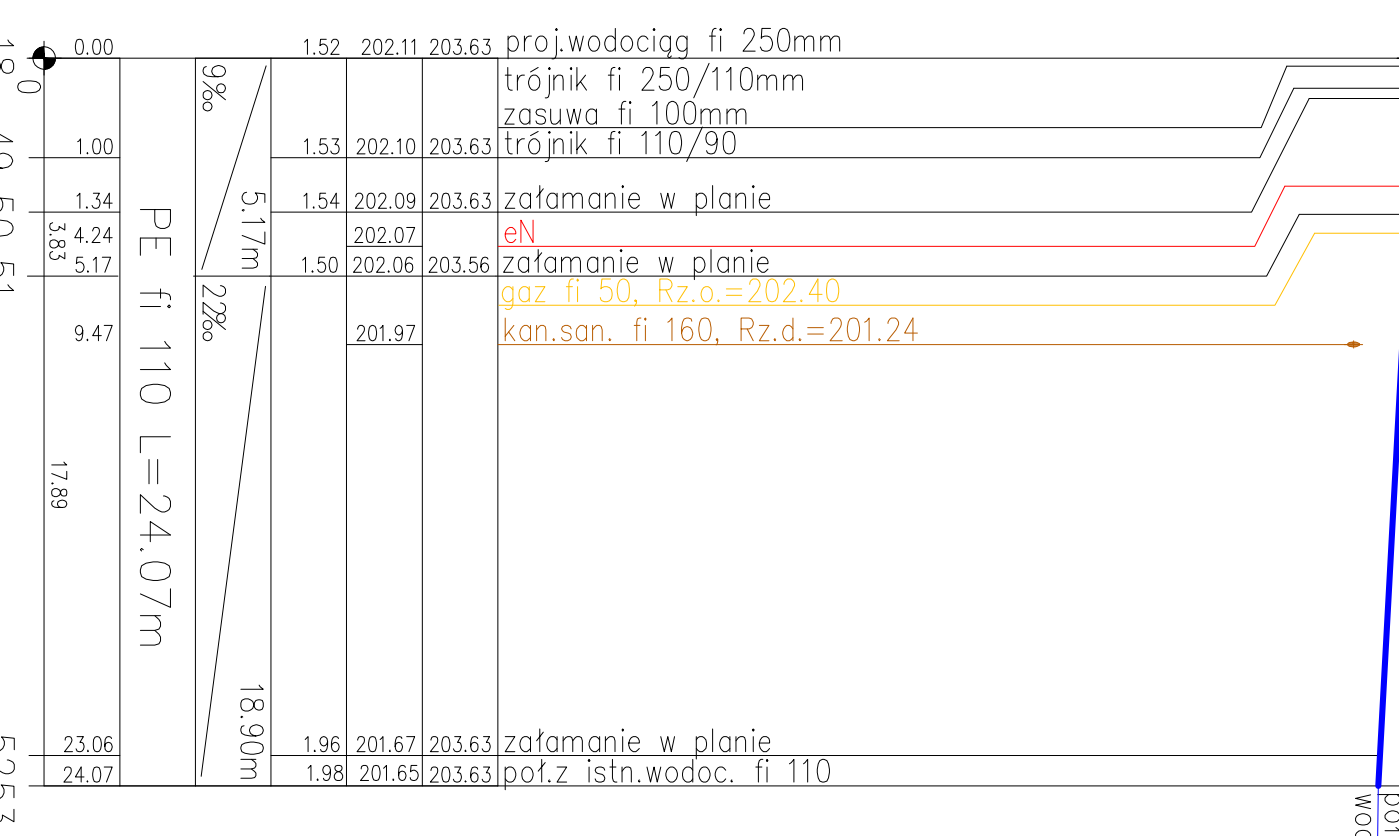
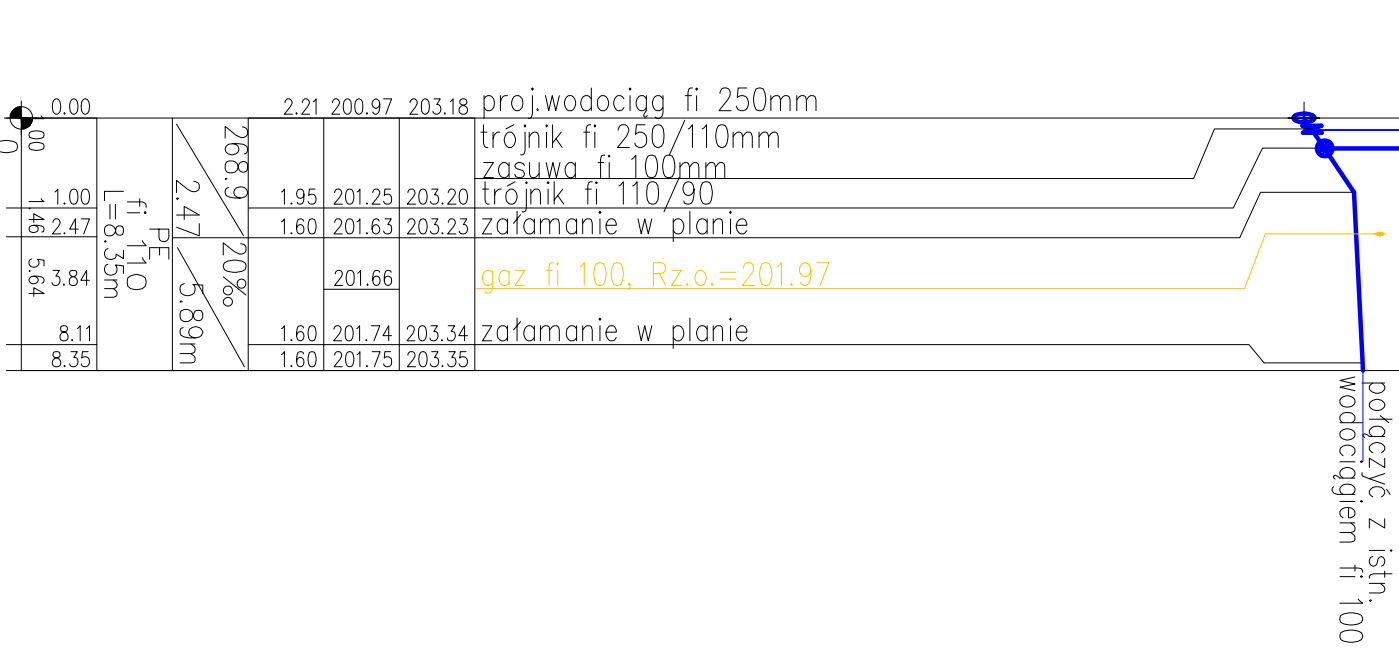
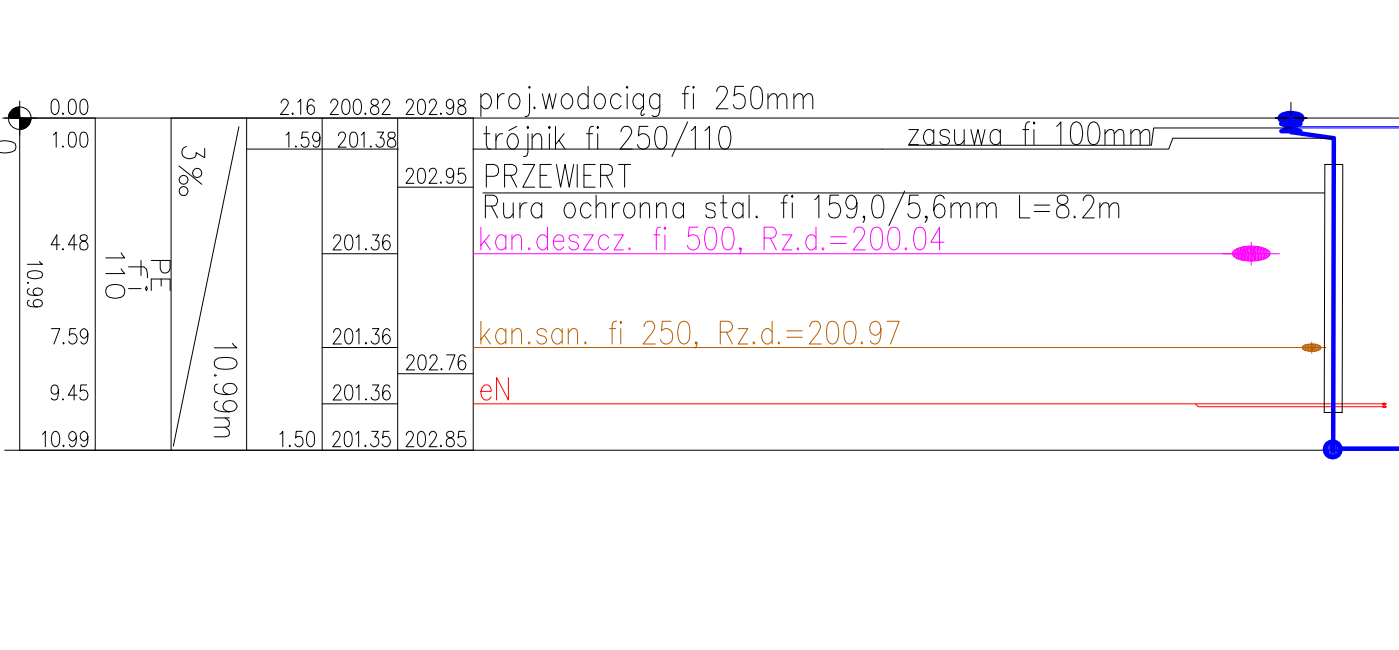
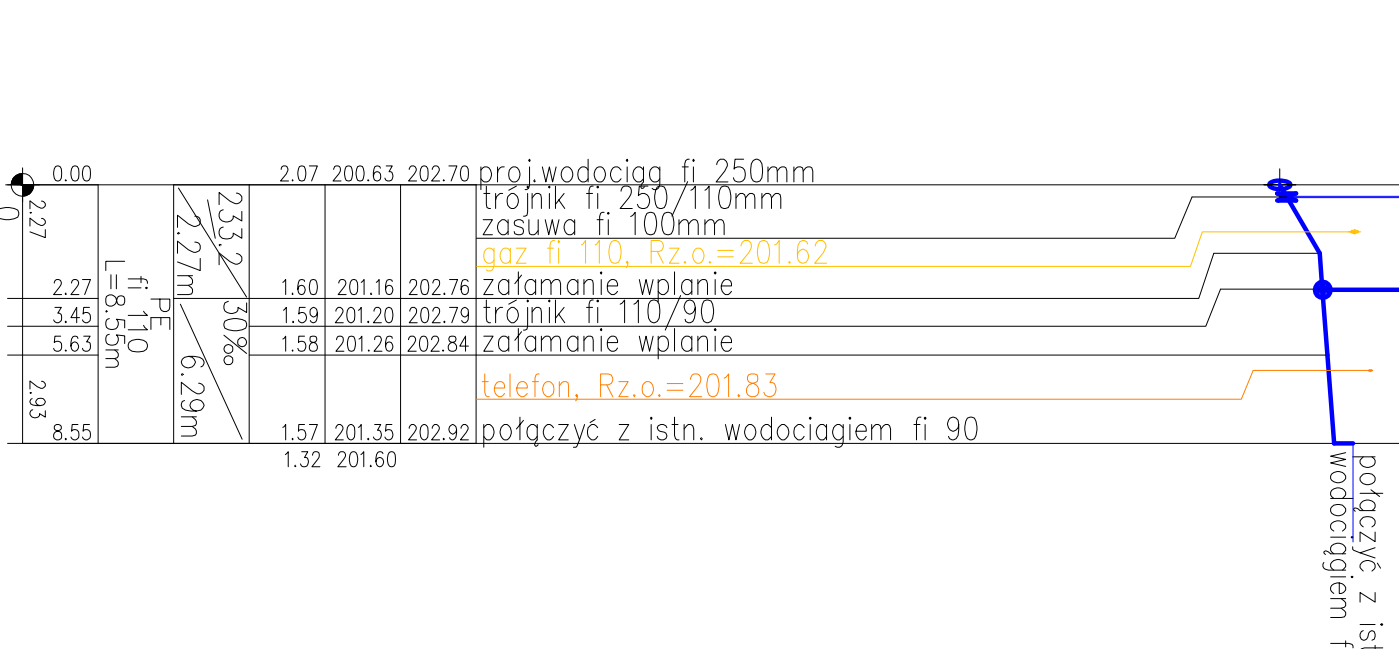
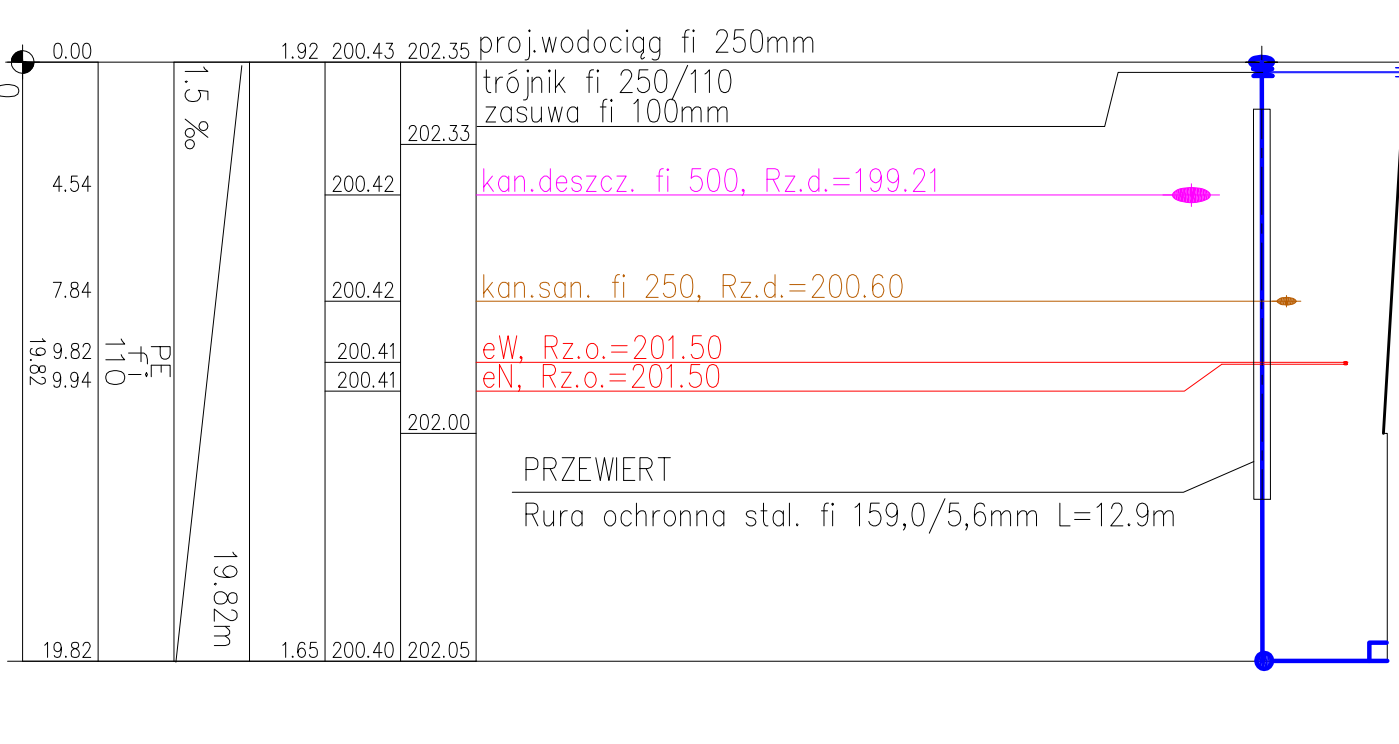
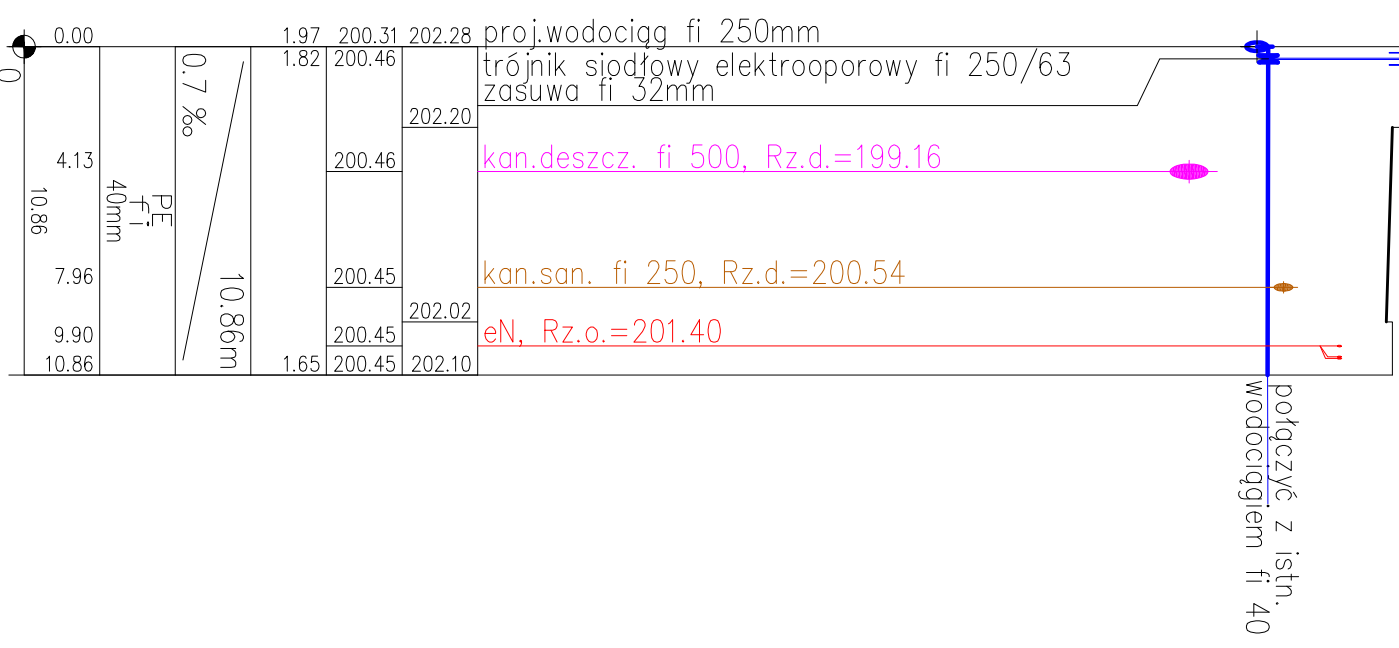
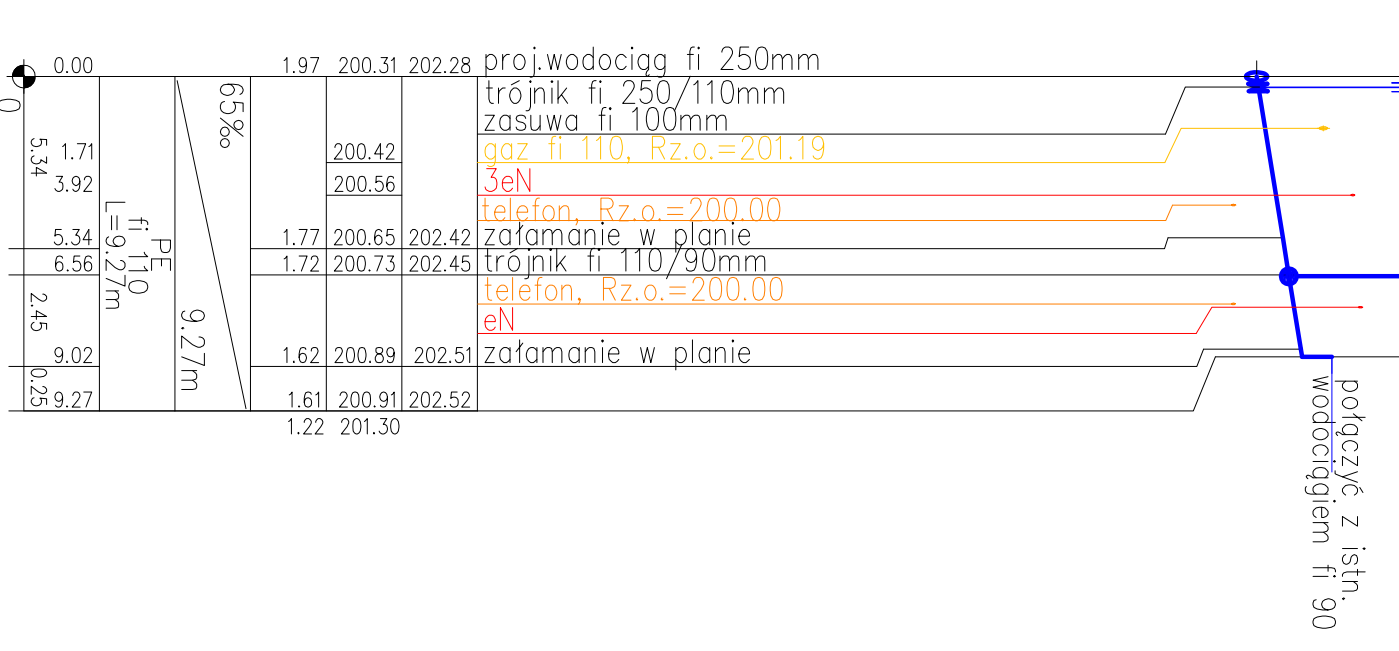
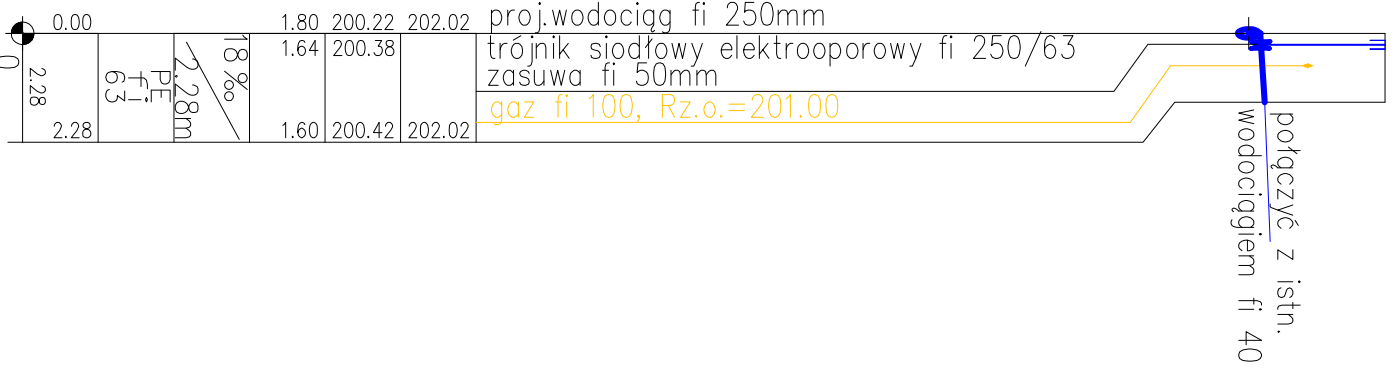
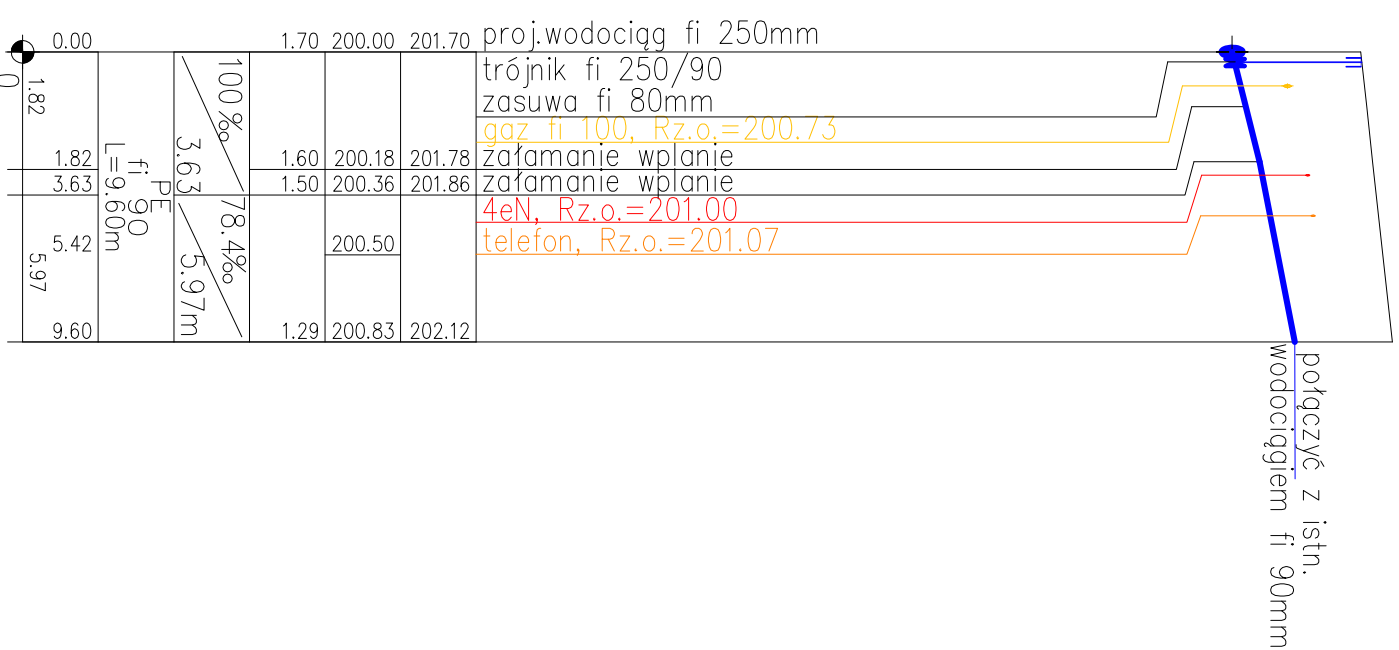
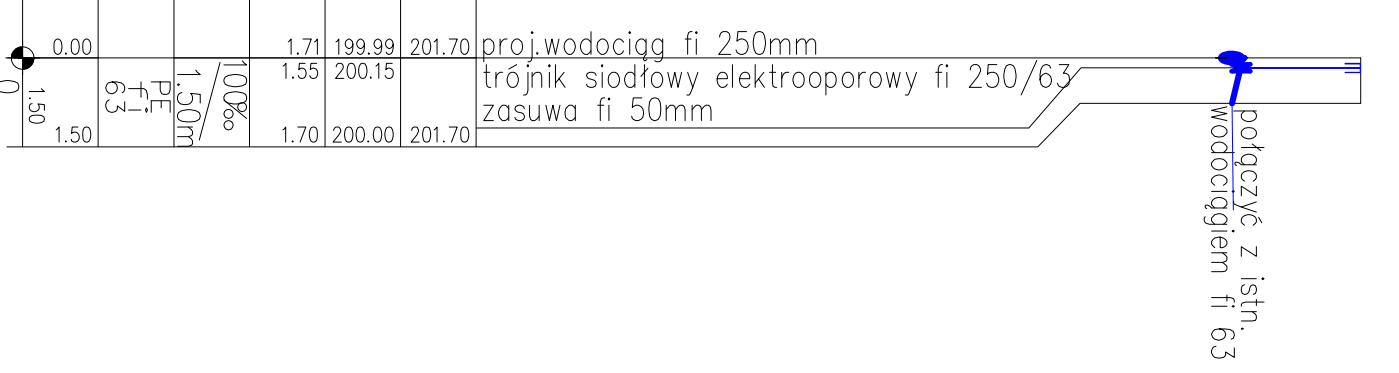
ul. DĘBOWA

ul. MALINOWA

ul. KALINOWA



| | |
|---------------------------|-----------------|
| POZIOM PORÓWNAWCZY | 190,00 m n.p.m. |
| RZĘDNA TERENU ISTN. | 201,70 |
| RZĘDNA OSI RUROCIĄGU | 201,70 |
| ZAGŁĘBIENIE OSI RUROCIĄGU | 1,71 |
| SPADKI, DŁUGOŚCI | 1,55 |
| ŚREDNICA, MATERIAŁ | 1,50 |
| ODLEGŁOŚCI | 6,3 |



| | | | |
|-----------|-------------------------------------|----------|-------------|
| Problem: | mgr inż. Jolanta Łaczyk-Abankiewicz | Skala: | 1:100/1:250 |
| Przebieg: | mgr inż. Jolanta Łaczyk-Abankiewicz | Projekt: | 4 |
| Przebieg: | mgr inż. Ewa Maczewska - Łaczyńska | Data: | 04.2008r. |

Nowy opracowania i adres obiektu budowlanego:
Projekt Budowlany - Wykonawczy
 Budowa i przybudowa wodociągu w ul. Dębowej w Bełchatowie na odcinku od ul. Jarzębinowej w kierunku szpitala do połączenia z istn. wodociągiem PE fi 220mm wraz z podłączeniem do nowej sieci wodociągów zlokalizowanych w uliczkach osiedlowych, dochodzących do ul. Dębowej oraz przełączeniem do nowej sieci istn. przyłączy do budynków.

Typal rysunki:

Upr. projektowe w zakresie sieci i instal. sanitarnych w spec. instalacyjno-inż.

Upr. projektowe w spec. instalacji i urządzeniach sanitarnych

Skala: 1:100/1:250

Data: 04.2008r.