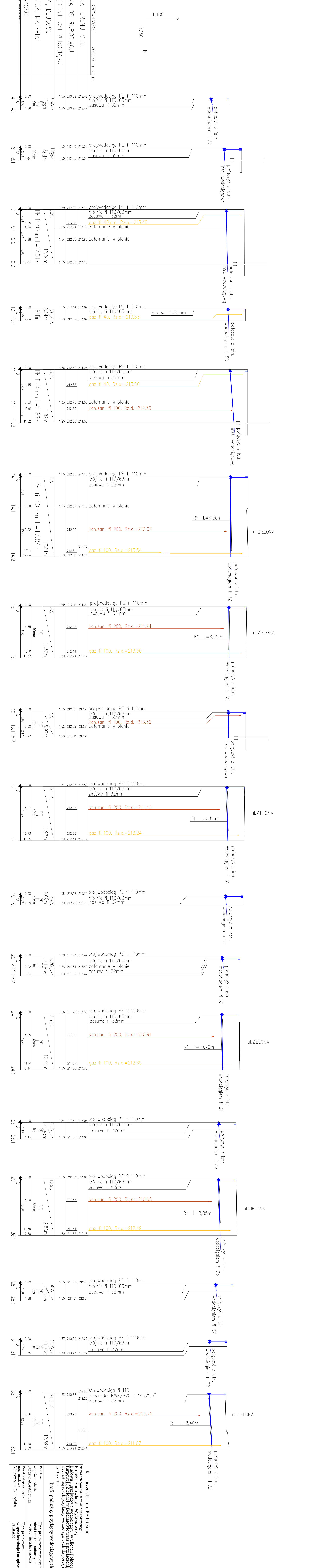


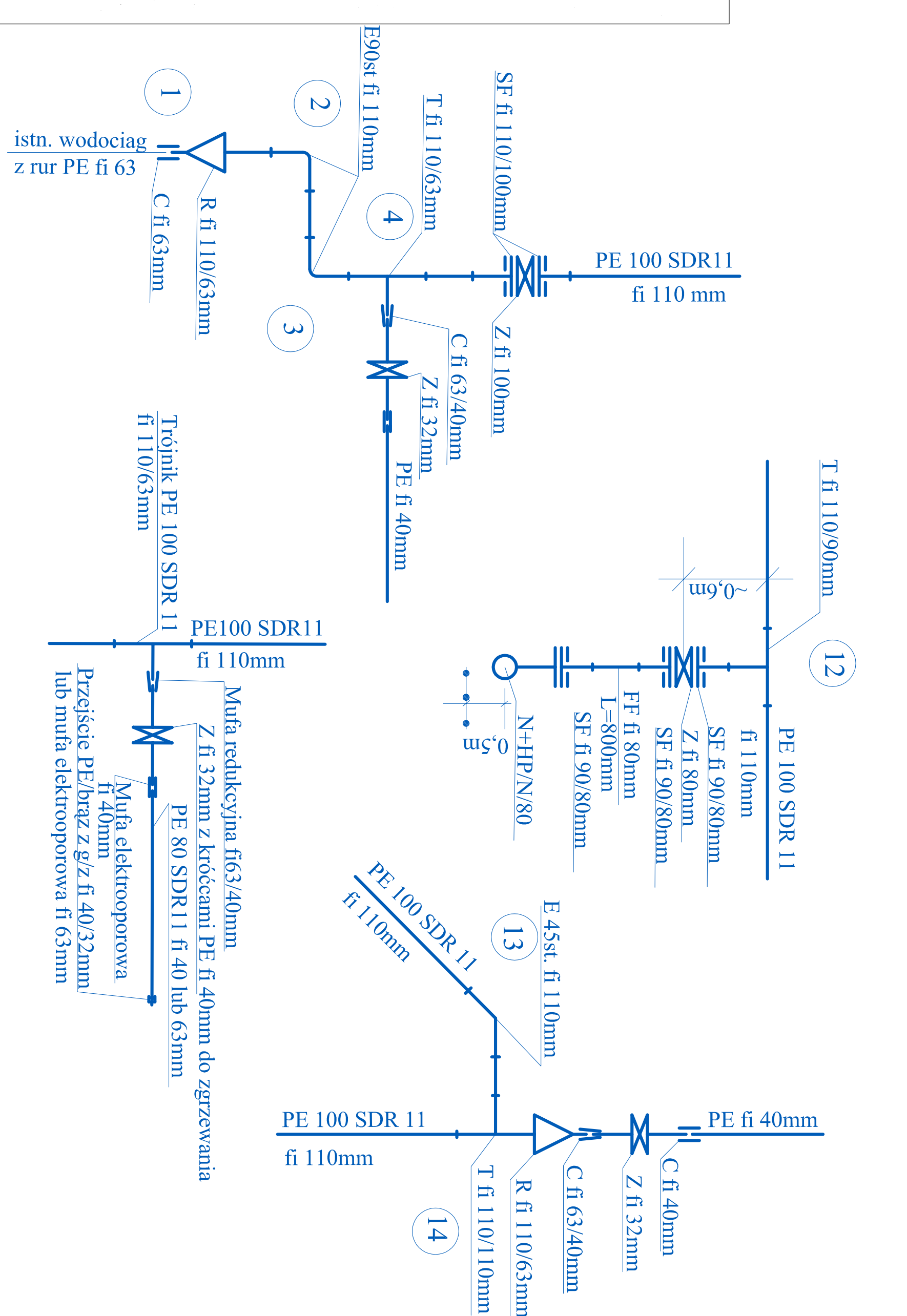
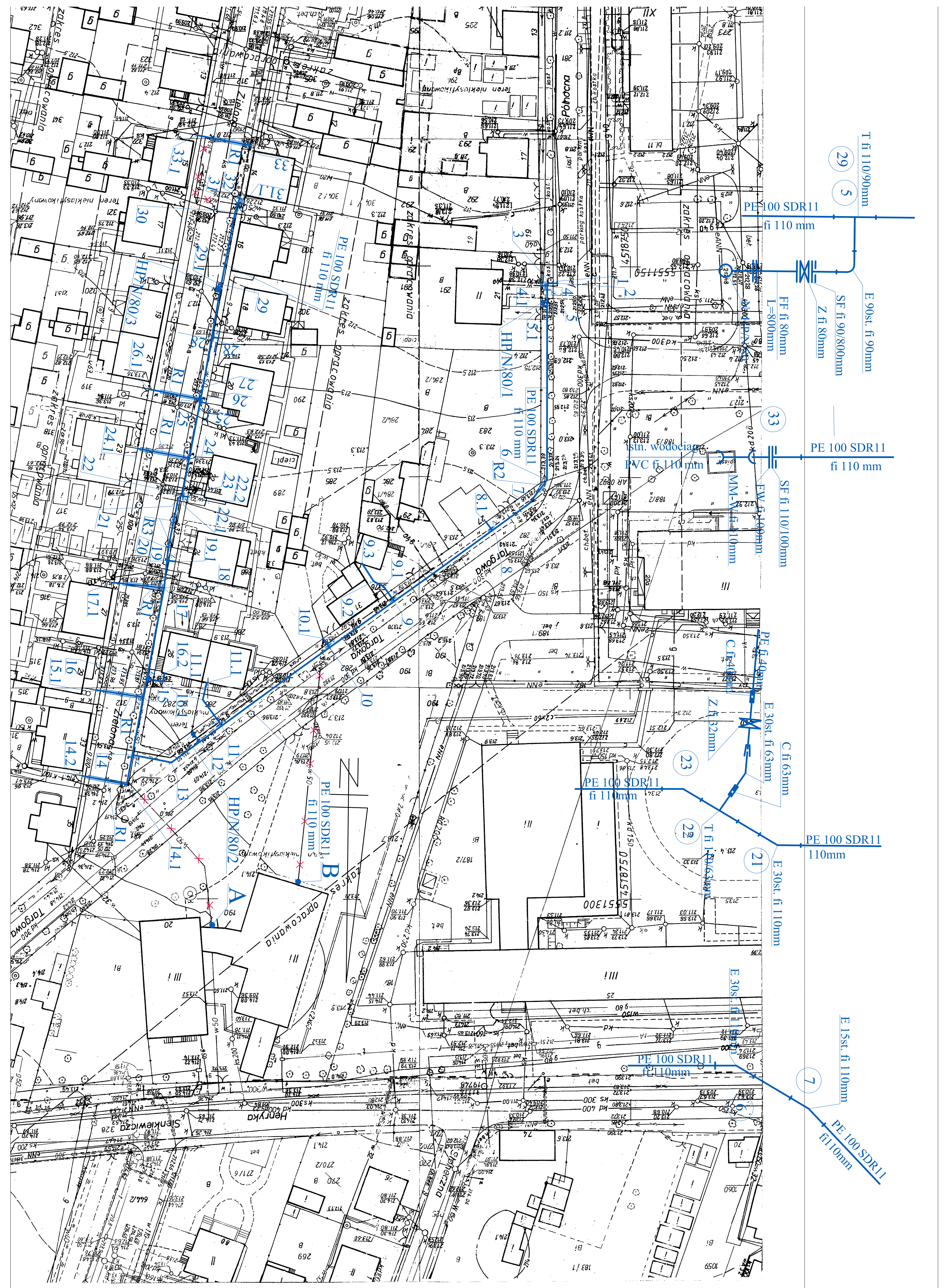
R2 - przebieg - rura stalowa fi 159,0/4,0mm		Nr-rys.:
R3 - przewiert fi 200 mm bez rury		Skala:
Nazwa opracowania i adres obiektu budowlanego:		2
Projekt Budowlany - Wykonawczy		
Budowa i przebudowa wodociągów w ulicach Północnej, Tagowej i Zielonej w Białymostku wraz z przyłączeniem do nowej sieci istniejących przyłączy wodociągowych do posesji.		
Typul rysunku:		
Profil podłużny sieci wodociągowej od 1 do 32		
Projektant:	Upr. projektowe w zakresie mgr inż. Jolanta Jarczyk-Abrakiewicz	Nr-rys. : GP.1V.73
Projektant sprawdzający:	Upr. projektowe w spec. instalacyjno-inż. mgr inż. Ewa Maczewska - Łaczyńska	Nr-rys. : 42(59)95
		Data: 04.2008r.
		Podpis:
		Nr-rys. : 58/73 E.W.
		Data: 04.2008r.

POZIOM PORÓWNAWCZY	200.00 m n.p.m.
RZĘDNA TERENU ISTN.	
RZĘDNA OSI RUROCIĄGU	
ZAGŁĘBIENIE OSI RUROCIĄGU	
SPADKI, DŁUGOŚCI	
ŚREDNICA, MATERIAŁ	
ODLEGŁOŚCI	

1	0.00	1.50	210.72	212.22	istn. wodociąg fi 63 mm
2	0.50	1.50	210.72	212.22	załamanie w planie
3	2.89	1.62	210.80	212.42	załamanie w planie
4	3.39	1.63	210.82	212.45	trójnik fi 110/63mm
5	8.20	1.63	210.99	212.62	zasuwa fi 100mm kanaf co, Rz.d.=~211.20 trójnik fi 110/90mm
6	49.54	1.59	211.77	213.36	załamanie w planie
7	56.49	1.58	211.87	213.45	załamanie w planie
8	67.39	1.55	212.00	213.55	trójnik fi 110/63mm
9	96.09	1.59	212.20	213.79	trójnik fi 110/63mm
10	114.93	1.55	212.34	213.89	trójnik fi 110/63mm
11	146.52	1.56	212.52	214.08	trójnik fi 110/63mm
12	153.02	1.56	212.53	214.09	trójnik fi 110/90mm
13	161.27	1.56	212.54	214.10	załamanie w planie
14	170.74	1.55	212.55	214.10	trójnik fi 110/63mm
15	184.67	1.59	212.41	214.00	trójnik fi 110/63mm
16	189.22	1.55	212.36	213.91	trójnik fi 110/63mm
17	210.06	1.57	212.23	213.80	trójnik fi 110/63mm
18	211.15	1.57	212.23	213.80	załamanie w planie
19	213.62	1.58	212.12	213.70	kan.san. fi 100, Rz.d.=211.78 kanaf co, Rz.d.=212.90 trójnik fi 110/63mm
20	214.40	1.59	212.06	213.65	załamanie w planie
21	217.46	1.60	211.85	213.45	załamanie w planie
22	220.43	1.59	211.83	213.42	trójnik fi 110/63mm
23	232.06	1.56	211.82	213.38	załamanie w planie
24	232.49	1.56	211.79	213.35	trójnik fi 110/63mm
25	233.51	1.54	211.52	213.06	kan.san. fi 160, Rz.d.=~211.40 trójnik fi 110/63mm
26	233.96	1.55	211.51	213.06	kan.san. fi 160, Rz.d.=211.16 trójnik fi 110/63mm
27	239.84	1.57	211.44	213.01	trójnik fi 110/63mm załamanie w planie
28	271.81	1.55	211.26	212.81	trójnik fi 110/63mm gaz fi 32
29	277.31	1.53	211.06	212.59	kan.san. fi 160, Rz.d.=210.87 trójnik fi 110/90mm
30	284.62	1.56	210.74	212.30	kan.san. fi 160, Rz.d.=210.24 załamanie w planie
31	301.53	1.57	210.70	212.27	trójnik fi 110/63mm
32	304.36	1.58	210.67	212.25	zasuwa fi 100mm



<p>R1 - przekr. - rura PE fi 63mm</p> <p>Nazwa opracowania i adres obiektu budowlanego: Projekt Budowlany - Wykonawczy Budowlany i przebudowa wodociągów w ulicach Pohociej- Targowej i Zielonej w Jeleńskach wraz z przełączeniem do nowej sieci istniejących przyłączy wodociągowych do posesji.</p>		Nr rys.: 3
<p>Tryb rysunku: Profil podłużny przyłączy wodociągowych</p>		Skala: 1:100/1:250
<p>Projektant: mgr inż. Jolanta Janczyk-Abrańkiewicz</p>	<p>Upr. projektowe w zakresie sieci i instal. sanitarnych w spec. instalacyjno-izol.</p>	<p>Nr um. w GPD/P. 71 4430/093</p>
<p>Projektant sprawdzający: mgr inż. Ewa Mierzewska - Łaczyńska</p>	<p>Upr. projektowe w spec. instalacje i urządzenia sanitarne</p>	<p>Nr um. w GPD/P. 71 4430/093</p>
		<p>Data: 04.2008r</p>
		<p>Data: 04.2008r</p>



- LEGENDA:
- R1 - przecisk- rura PE fi 63mm
 - R2 - przewiert- rura stal. fi 159,0/4,0mm
 - R3 - przewiert fi 200mm bez rury
 - przebieg proj. wodociągu
 - × - istn. wodociąg do wyłączenia z eksploatacji

KOPIA MAPY SYTUACYJNO-WYSOKOŚCIOWEJ z geodezyjną inwentaryzacją urządzeń podziemnych

Skala 1: 500

Mapa zaewidencjonowana w PODGiK w Belchatowie pod nr 1621.2034-55/2008. w dniu .07.04.2008r.

Nazwa opracowania i adres obiektu budowlanego:		Nr rysunku:	
Projekt BUDOWLANO - WYKONAWCZY		1	
Budowa i przebudowa wodociągów w ulicach Polnocnej, Targowej i Zielonej w Belchatowie wraz z przelazami do nowej sieci istniejących przyłączy wodociągowych do posesji.			
Typ rysunku:			
Projektant:		Skala:	
Pracownia Inżynierska "Mikroprojekt" w Belchatowie		1 : 500	
Projektant:		Data: 04.2008r.	
Inżynier: Adam Krawiec		Data: 04.2008r.	
Projektant:		Data: 04.2008r.	
Inżynier: Adam Krawiec		Data: 04.2008r.	
Projektant:		Data: 04.2008r.	
Inżynier: Adam Krawiec		Data: 04.2008r.	