

KOPIA MAPY SYTUACYJNO-WYSOKOŚCIOWEJ
z geodezyjną inwentaryzacją urządzeń podziemnych
Skala 1: 500
Mapa zaewidencjonowana w PODGiK w Belchatowie
pod nr .1621.2414-41/2008. w dniu .07.03.2008r.

- LEGENDA :
- ▣ RO1 - Rura ochronna dzielona AROT
 - Ø 160 L= 1,5 m
 - × - istn. wodociąg do wyłączenia z eksploatacji
 - - przebieg proj. wodociągu

MAPA SYTUACYJNO-WYSOKOŚCIOWA z geodezyjną inwentaryzacją urządzeń podziemnych skala 1:500

województwo: łódzkie
powiat: belchatowski
dłęb: 9 m. BELCHATÓW
ulica: Czaplinska 13

Mapa służy do celów projektowych

Opisowa układ współrzędnych "1965"

Poziom odniesienia: Kronsztadt

Wykonano na podstawie mapy SYT. - wys. s. 132.213.241.21154i, 132.213.241.41174i
oraz pomiaru uzupelniającego wykonanego przez PGP-Geo s.c.

Granice wnieiono według ewidencji gruntów.

Urządzenia projektowane sprawdzono w ZUD.

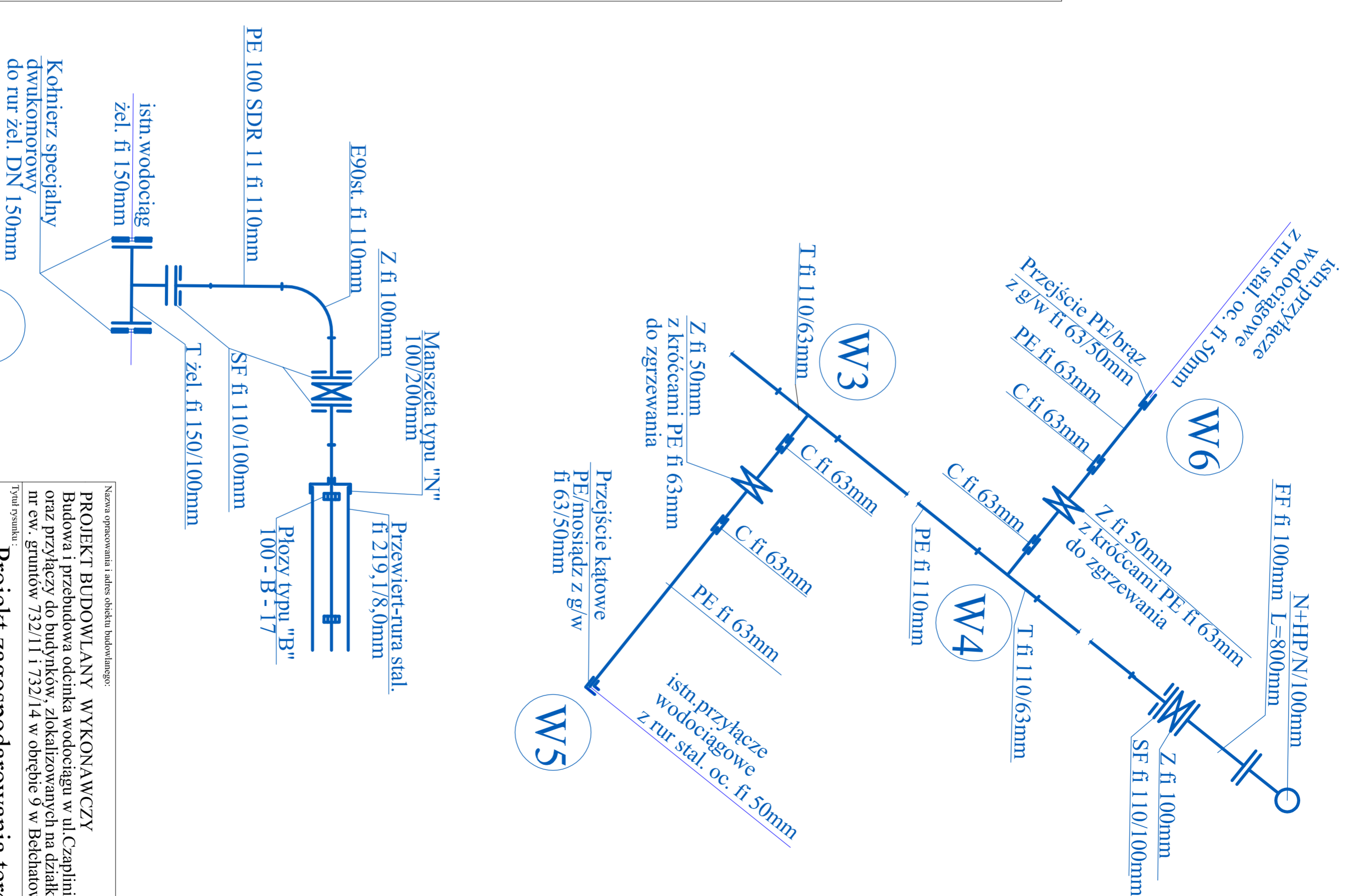
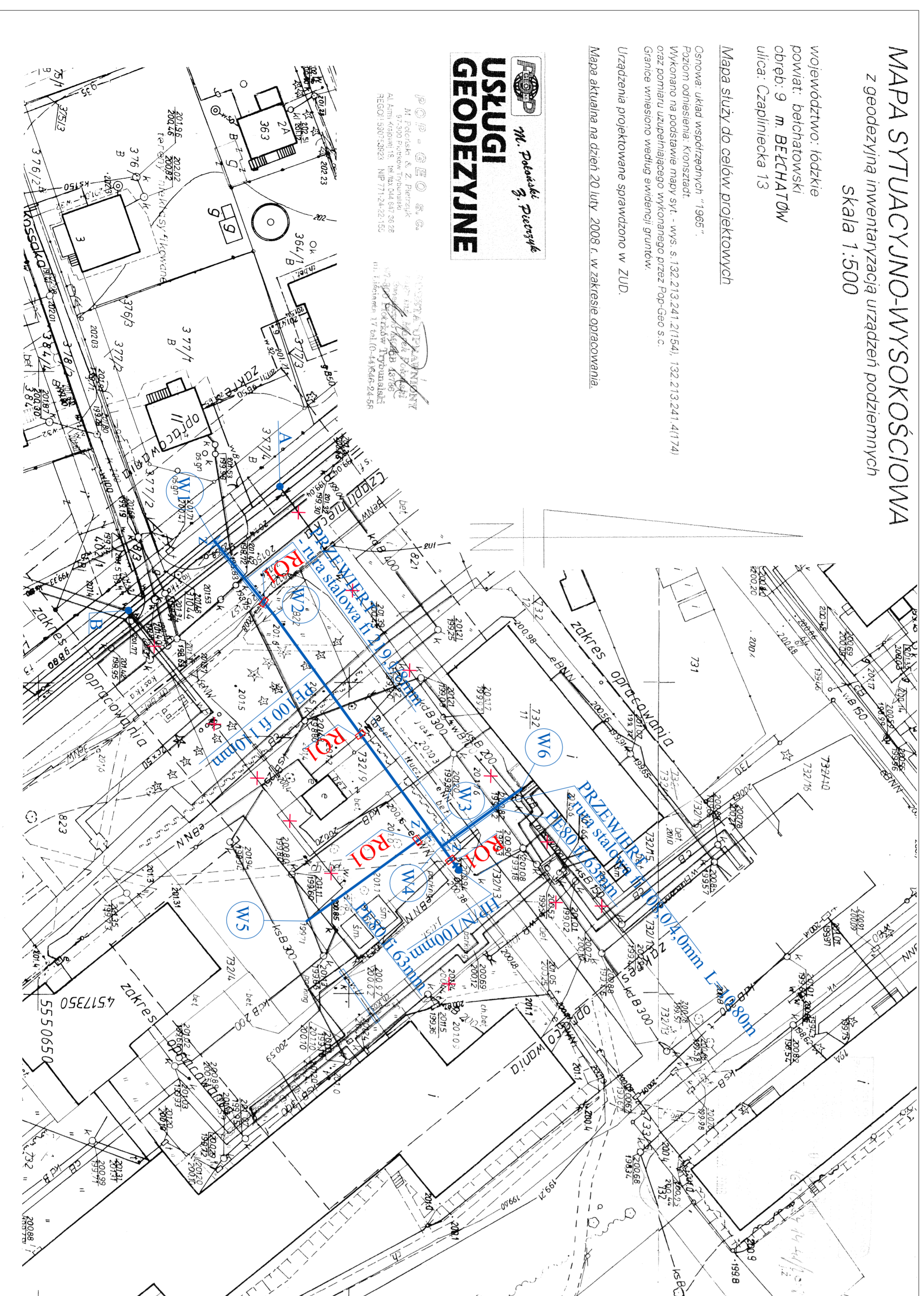
Mapa aktualna na dzień 20 lutego 2008 r. w zakresie opracowania.

PGP
USŁUGI
GEODEZYJNE

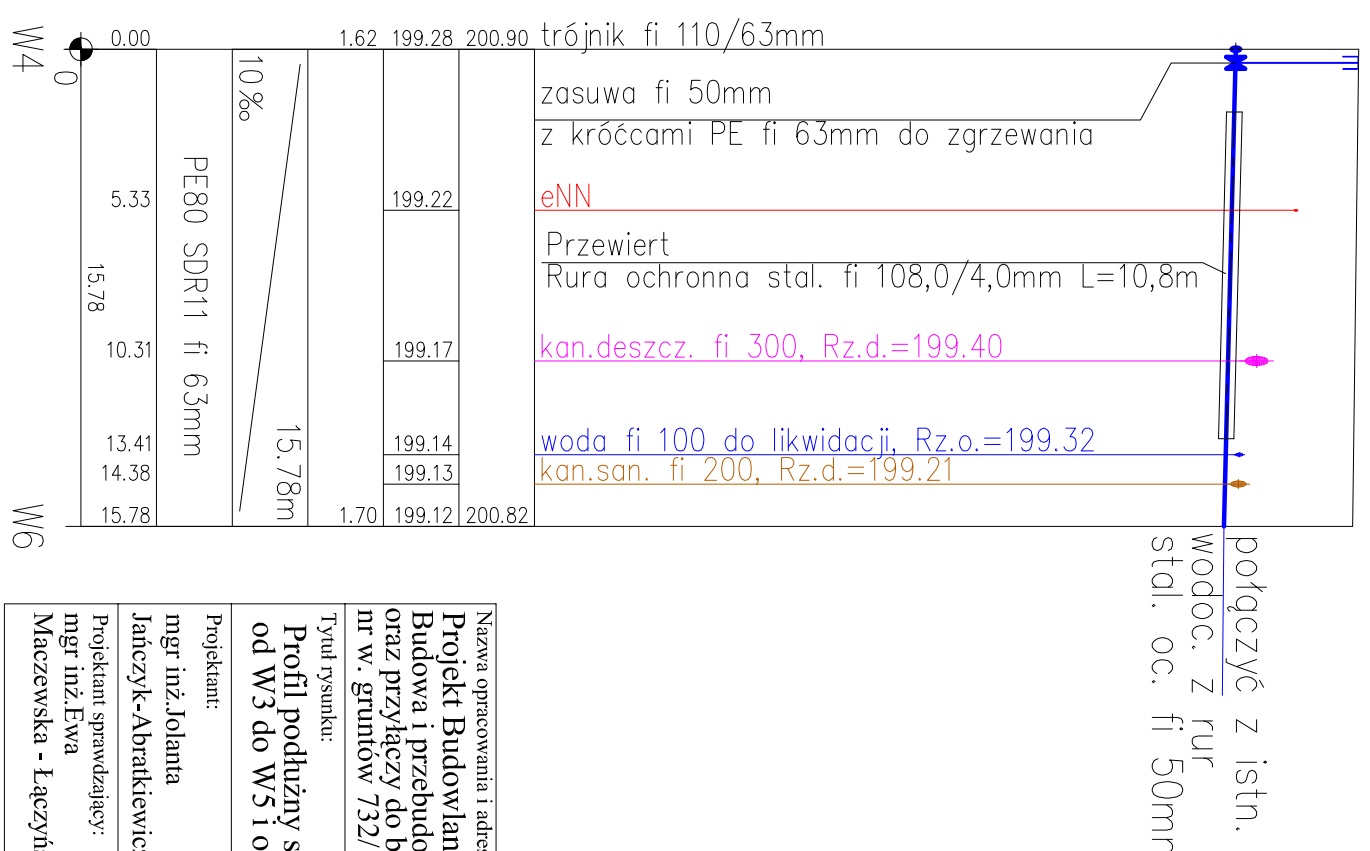
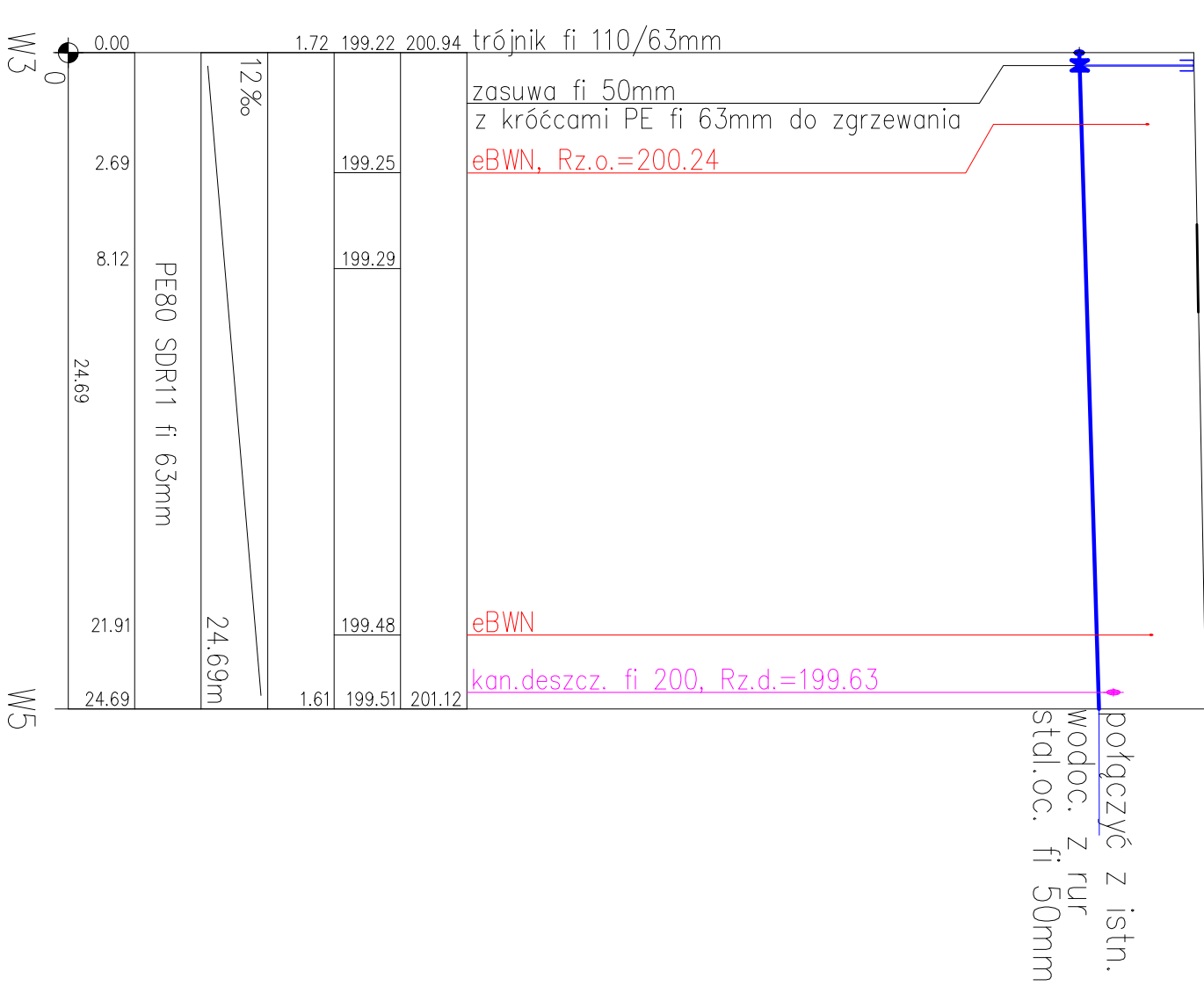
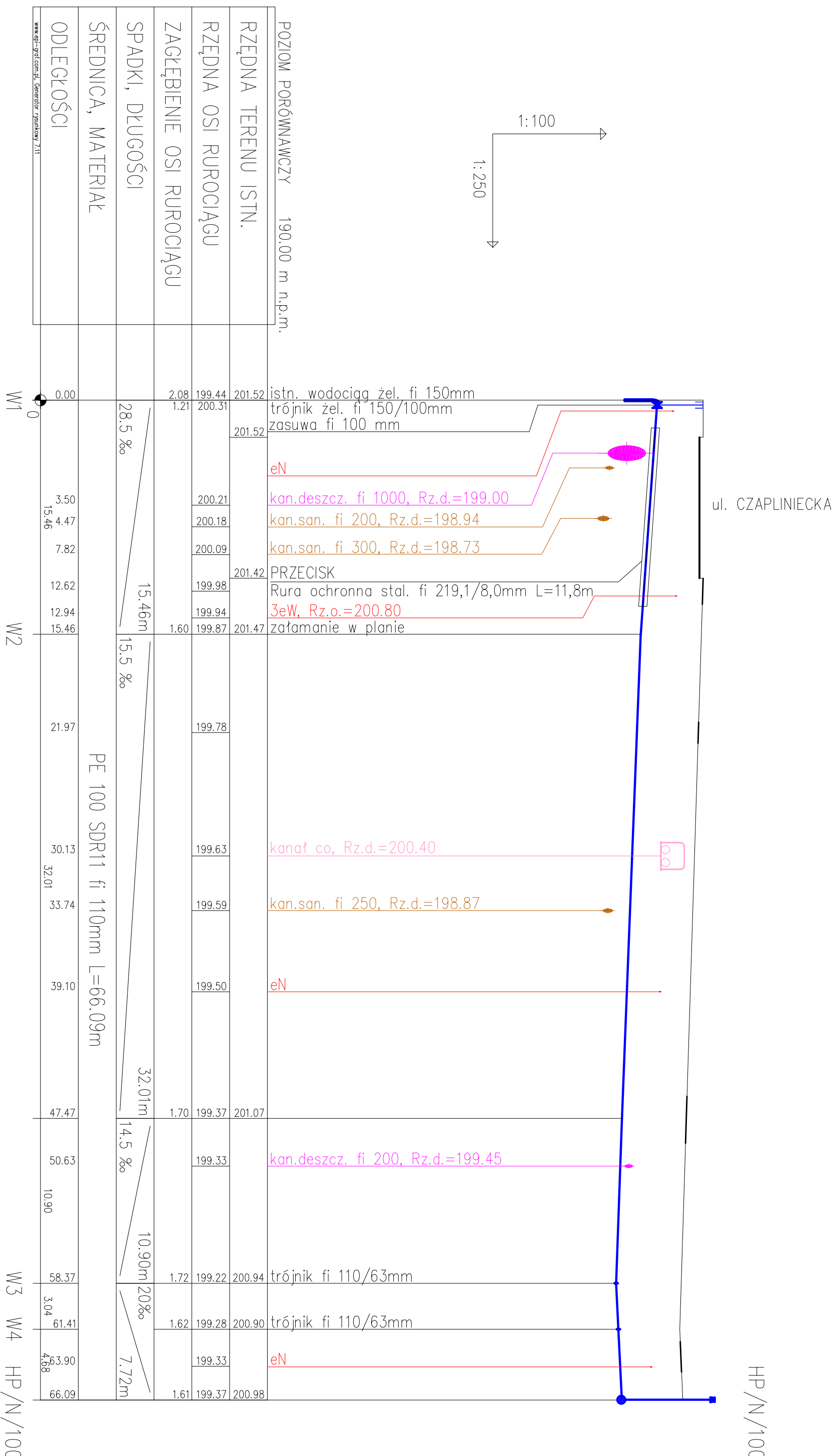
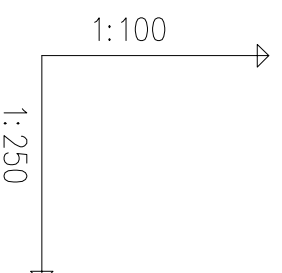
M. Polowski
G. Pietrzyk

PGP-Geo s.c.
M. Polowski, G. Pietrzyk
91-200 Belchatów, Przemysłowa 10/22
NIP: 520-050-003, REGON: 141647
REGON: 141647, NIP: 520-050-003

Urządzenie Projektowane
WZROSTKI, UDKA, NIEKORNY
M. Polowski, G. Pietrzyk
91-200 Belchatów, Przemysłowa 10/22
NIP: 520-050-003, REGON: 141647
REGON: 141647, NIP: 520-050-003



Nazwa opracowania i adres obiektu budowlanego:		Nr p/s:
PROJEKT BUDOWLANY WYKONAWCZY Budowa i przebudowa odcinka wodociągu w ul. Czaplinskiej oraz przyłączy do budynków, zlokalizowanych na działkach nr ew. gruntów 732/11 i 732/14 w obrębie 9 w Belchatowie		1
Typ i opis projektu		
Projektant:	mgr inż. Joanna Janczyk - Abienniewicz	Nr upr. : GPA/V.73 4245993
Projektant wykonawczy:	mgr inż. Ewa Maczewska-Kępczyńska	Nr upr. : 58/73/LW
Opis projektu		Podpis: Data: 04.2008.
Projekt zagospodarowania terenu		Skala: 1 : 500
Opis projektu		Podpis: Data: 04.2008.



Nazwa opracowania i adres obiektu budowlanego:		Nr rys.:
Projekt Budowlano - Wykonawczy Budowa i przebudowa odcinka wodociągu w ul. Czaplinskiej oraz przyłączy do budynków zlokalizowanych na działkach nr w. gruntów 732/1 i 732/14 w obrębie 9 w Belchatowie		2
Tytuł rysunku:		Skala:
Profil podłużny sieci wodociągowej od W1 do HP/N/100, od W3 do W5 i od W4 do W6		1:100/1:250
Projektant:	Nr upr.:	Podpis:
mgr inż. Jolanta Janczyk-Abrańkiewicz	OP.17.73 423/59/93	Data: 04.2008r.
Projektant sprawdzający:	Nr upr.:	Podpis:
mgr inż. Ewa Maczewska - Łączyska	58/73 L.W	Data: 04.2008r.
Upr. projektowe w zakresie sieci i instal. sanitarnych w spec. instalacyjno-inż.		
Upr. projektowe w spec. instalacje i urządzenia sanitarne		