

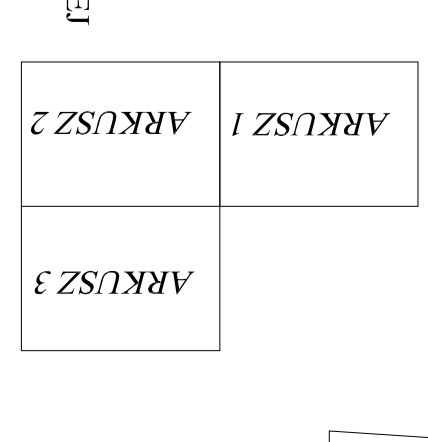
**MAPA  
 SYTUACYJNO-WYSOKOŚCIOWA 1:500  
 z geodezyjną inwentaryzacją urządzeń podziemnych**

1. LUBIAŁD wspieranych "1965"  
 2. Pozostaw odniesienia Kosztstadt  
 3. Mapa wykonana na podstawie sekcji nr 132.231.041.3(253), 132.231.041.4(254)  
 132.231.043(268), 132.231.043.3(277), 132.231.043.4(278)  
 Mapa służąca do celów projektowych  
 Mapa aktualna jest na dzień 2008/01/27  
 Mapa uzgodniono w ZU/D  
 Granice działek są zgodne z ewidencją gruntów

Wykonawca:  
 PRZEDSIĘBIORSTWO  
 Usługowo-Produkcyjne - Inżynieryjne  
 "GEODIA" Spółka z o.o.  
 ul. Wolności 10  
 97-400 Bełchatów  
 tel. fax: 635 79 25, tel. 635-66-37

mgr inż. Jan Zarząbki  
 Nr upr. zawodowych 906  
 Dział:

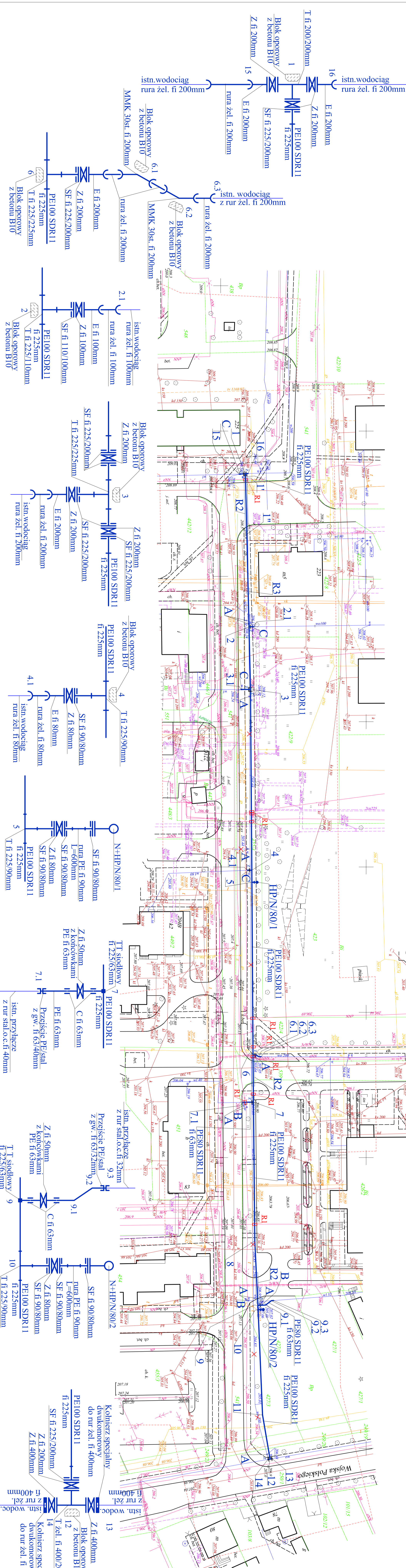
KOPIA MAPY SYTUACYJNO-WYSOKOŚCIOWEJ  
 z geodezyjną inwentaryzacją urządzeń podziemnych  
 Skala 1:500  
 Mapa zarejestrowana w PODGIK w Bełchatowie  
 pod nr 1621.2434-21/09, w dniu 03.03.2009r.

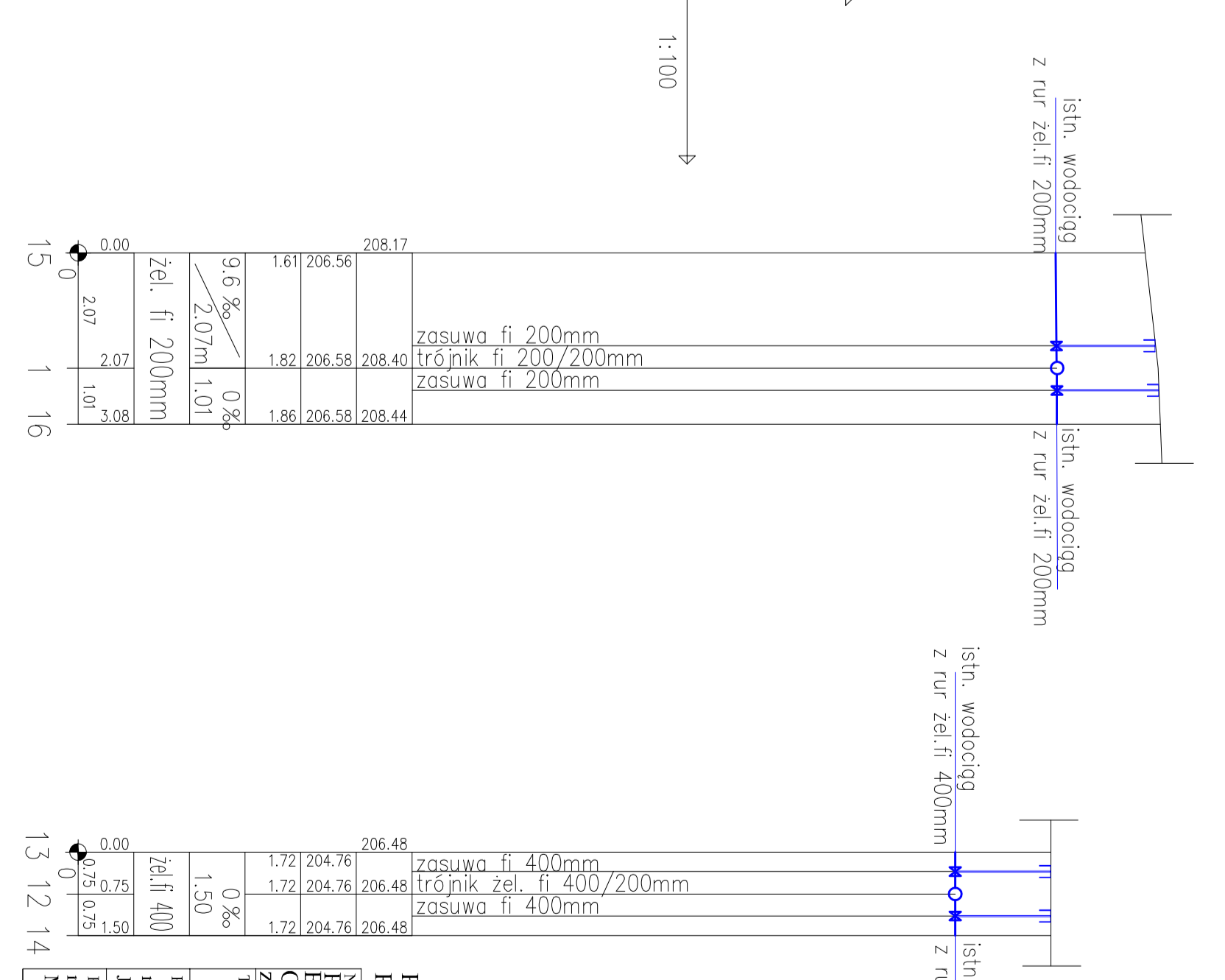
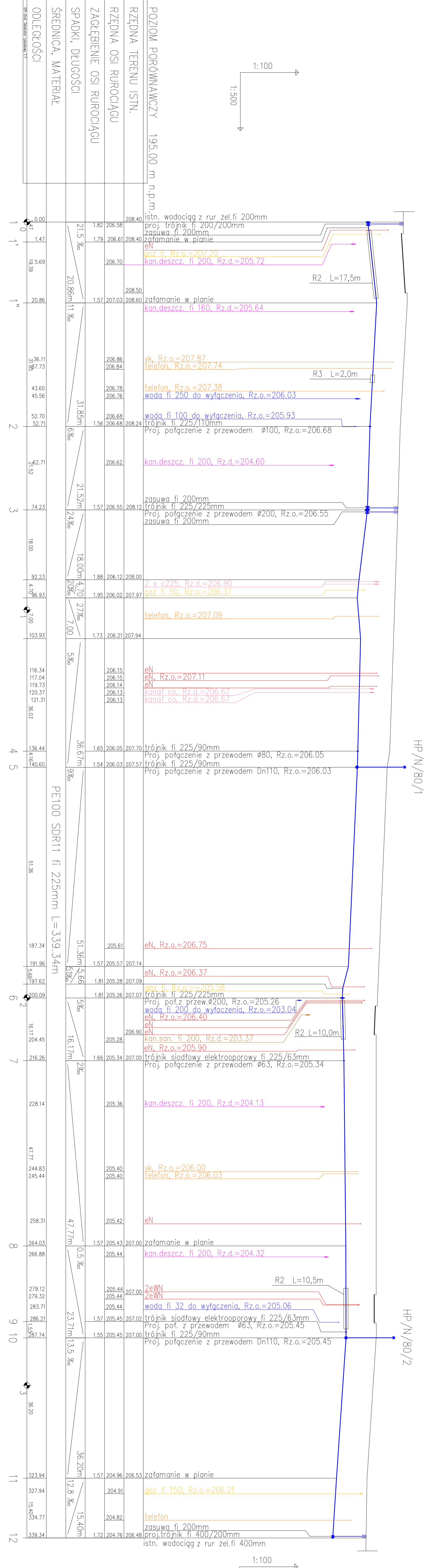


**LEGENDA:**  
 R1 - rura ochronna dzielona AROT fi 160mm L=1,5m  
 R2 - Przewier - rura stalowa fi 323,9/7,1 mm  
 R3 - rura ochronna PVC kam. fi 315/9,2 mm

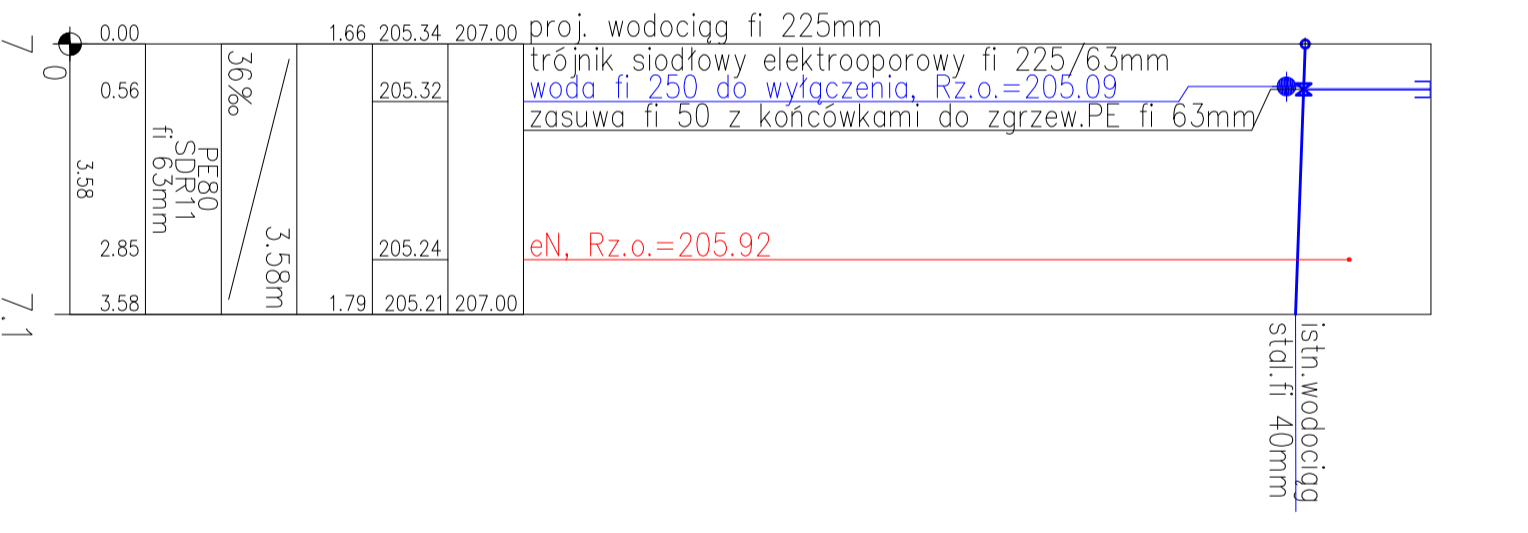
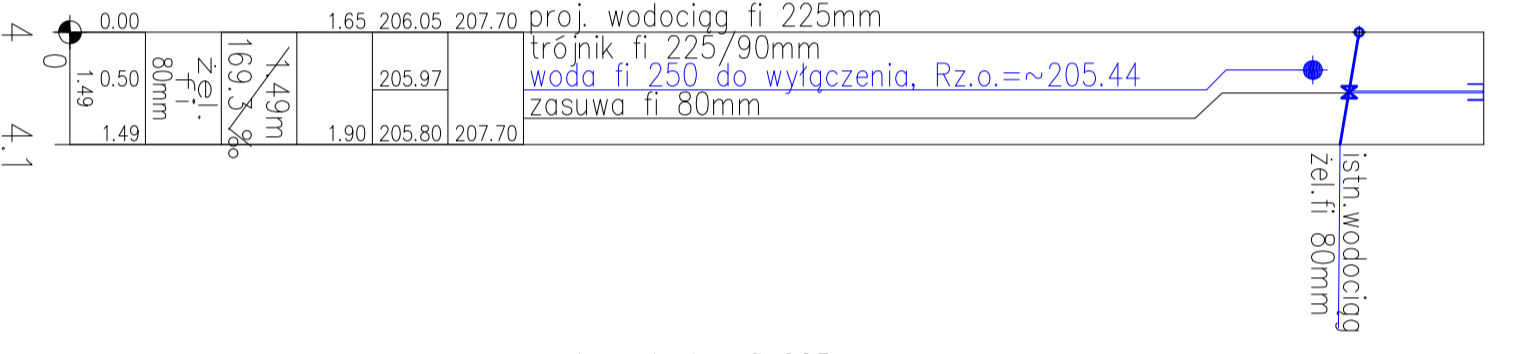
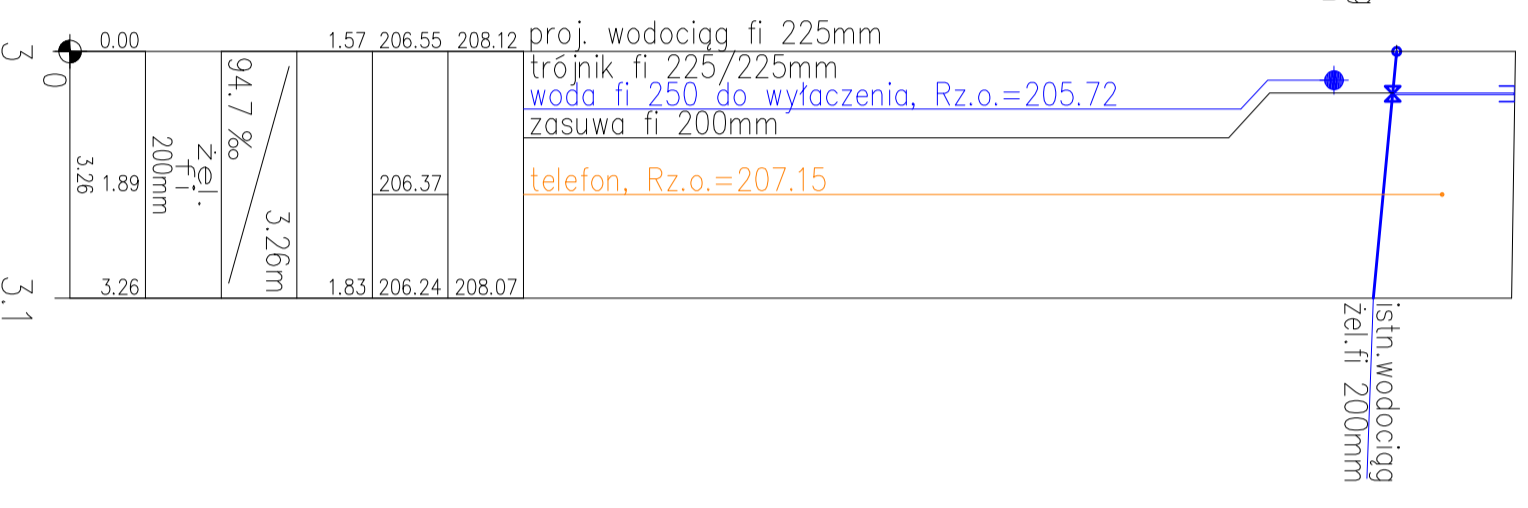
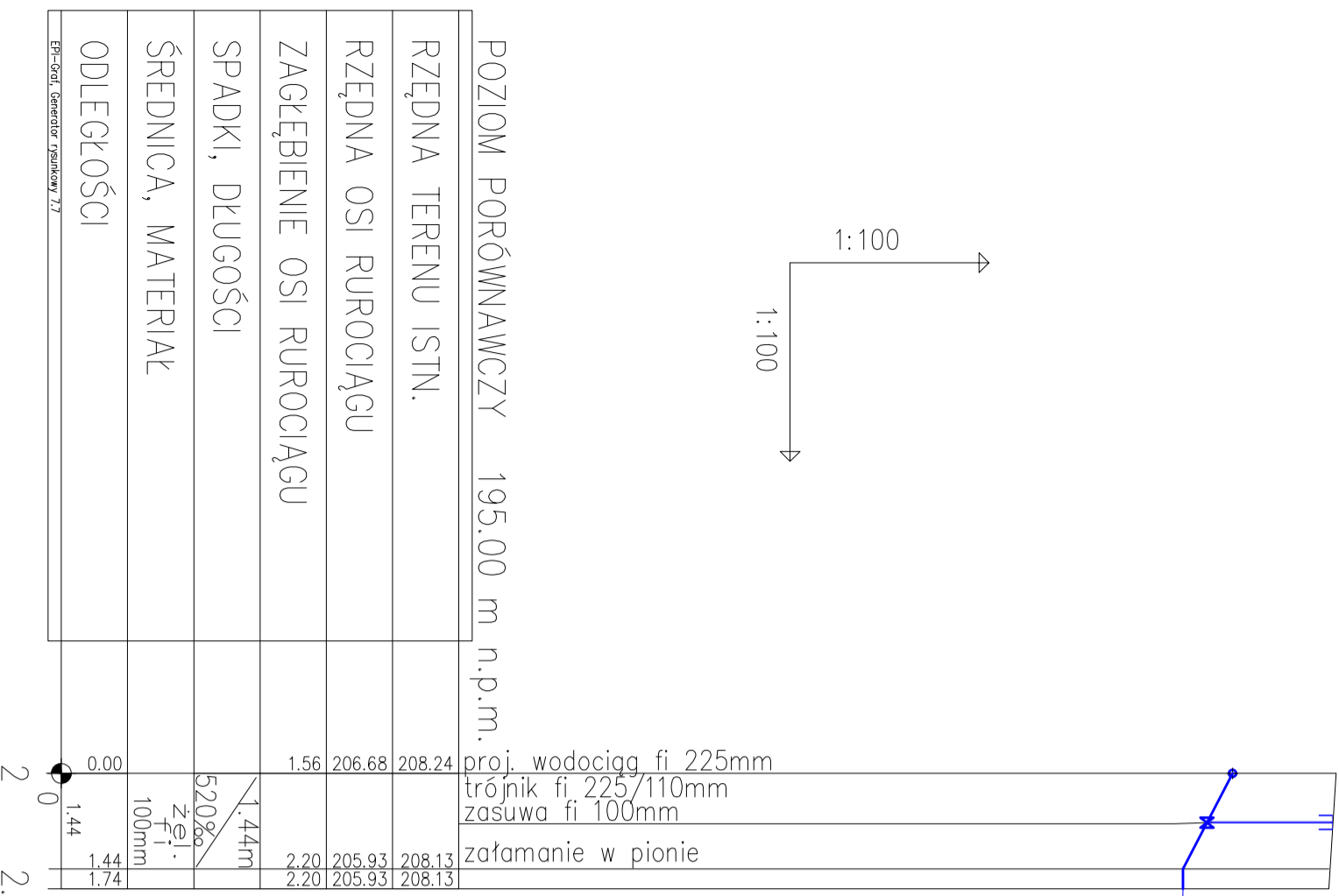
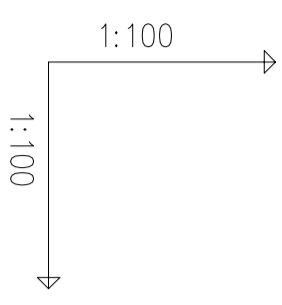
- przebieg proj. wodociągu  
 X - istn. wodociąg do wyłączenia z eksploatacji  
 A - skrzynka i obudowa zasuw do demontażu  
 B - hydrant do demontażu  
 C - zasawa do demontażu

Nazwa opracowania i adres obiektu budowlanego:		Nr rys.
PROJEKT BUDOWLANO - WYKONAWCZY Budowa i przebudowa sieci wodociągowej z rur PE na terenie Osiedla Dolnośląskie od ul. Wojska Polskiego do poliklezna z istn. wodociągiem w rejonie bloku 225 w Bełchatowie.		1
Typul rysunku:		Skala: 1:500
Projektant: mgr inż. Jarosław Januszki - architekt mgr inż. Jarosław Januszki - architekt sk spec. inżynierino-odbiornicy		Podpis: Data: 04.2009r.
Projektant: mgr inż. Ewa Maciejewska - architekt		Podpis: Data: 04.2009r.
Projektant: mgr inż. Ewa Maciejewska - architekt		Podpis: Data: 04.2009r.





R2 - PRZEWIERT - rura stalowa fi 323,9/7,1mm		Nr rys.: 2
R3 - rura ochronna PVC kan. fi 315/9,2mm		Nr rys.: 2
Nazwa opracowania i adres obiektu/budowlanego: Budowa i przybudowa sieci wodociągowej z rur PE na terenie Osiedla Dominiańskiego od ul. Wojska Polskiego do połączenia z istn. wodociągiem w rejonie bloku nr 225 w Belchatowie		Nr rys.: 2
Typ i rysunek: Profil podłużny sieci wodociągowej od 1 do 12, od 13 do 14 oraz od 15 do 16		Skala: 1:100/1:500
Projektant: mgr inż. Jolanta Janczyk-Abankiewicz	Nr opr.: GPN/73 42/69/95	Podpis:
Projektant sprawozdanie: mgr inż. Ewa Maczewska - Łęczyńska	Nr opr.: 58/73 LW	Podpis:
		Data: 2009r.



Nazwa opracowania i adres obiektu budowlanego: <b>Projekt budowlano - wykonawczy</b> <b>Budowa i przebudowa sieci wodociągowej z rur PE na terenie</b> <b>Osiadla Dolnośląskie od ul. Wojska Polskiego do połączenia</b> <b>z istn. wodociągiem w rejonie bloku nr 225 w Belchatowie</b>		Nr rys.:	<b>3</b>
Tytuł rysunku: <b>Profil podłużny sieci i przyłączy wodociągowych</b>		Skala:	<b>1:100/1:100</b>
Projektant: mgr inż. Ładanta Janczyk-Abrańkiewicz	Upr. projektowe w zakresie sieci i instal. sanitarnych w spec. instalacyjno-inż.	Nr upr. : GP.IV.73 42(59)/93	Podpis: Data:04.2009r.
Projektant sprawdzający: mgr inż. Ewa Maczewska - Łęczyńska	Upr. projektowe w spec. instalacje i urządzenia sanitarne	Nr upr. : 58/73 Ł.W	Podpis: Data:04.2009r.