

województwo łódzkie
powiat bełchatowski
miasto Bełchatów : obch. nr 09
numer sytuacyjny obch. 100101_1-09
ulica Aleja Włókniarzy

MAPA Sytuacyjno-wysokościowa 1:500

z geodezyjną inwentaryzacją urządzeń podziemnych

1. Układ współrzędnych "1965"
 2. Pełnomocnictwa Komisarzy
 3. Mapa wykonana na podstawie sekcji nr 132.213.1932 (121), 132.213.1941 (122)
 4. Mapa służy do celów projektowych
- Mapa aktualna, jest na dzień 2009.02.04
- Mapę uzgodniono w ZUDP
- Granice działek są zgodne z ewidencją gruntów

Wykonawca:
PRZEDSIĘBIORSTWO
Usługowe i Produkcyjne - Handlowe
"GEO-MAP" sp. z o.o.
ul. Wolności 77-79, tel. 63-65-65-77
mgr inż. Jan Zajączko

Zakres opracowania:
Wykones mapy, nie odpowiada za błąd na mapie
oraz-400 Bełchatów, ul. Mickiewicza 37C
NIP: 63-27-77-77, tel. 63-65-65-77
Data :
mgr inż. Jan Zajączko

Podpis:
KOPIA MAPY SITUACYJNO-WYSOKOŚCIOWEJ
z geodezyjną inwentaryzacją urządzeń podziemnych
Skala 1:500
Mapa zaswiadczeniowa w PODGİK w Bełchatowie
pod nr 1621.1991-56/09, w dniu 05.03.2009r.

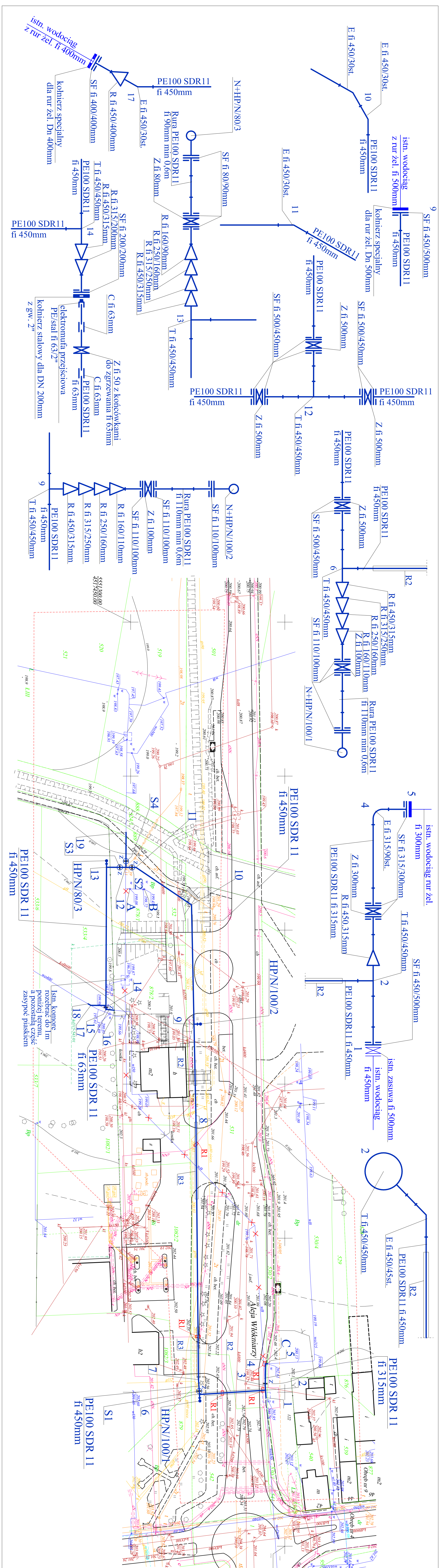
LEGENDA:

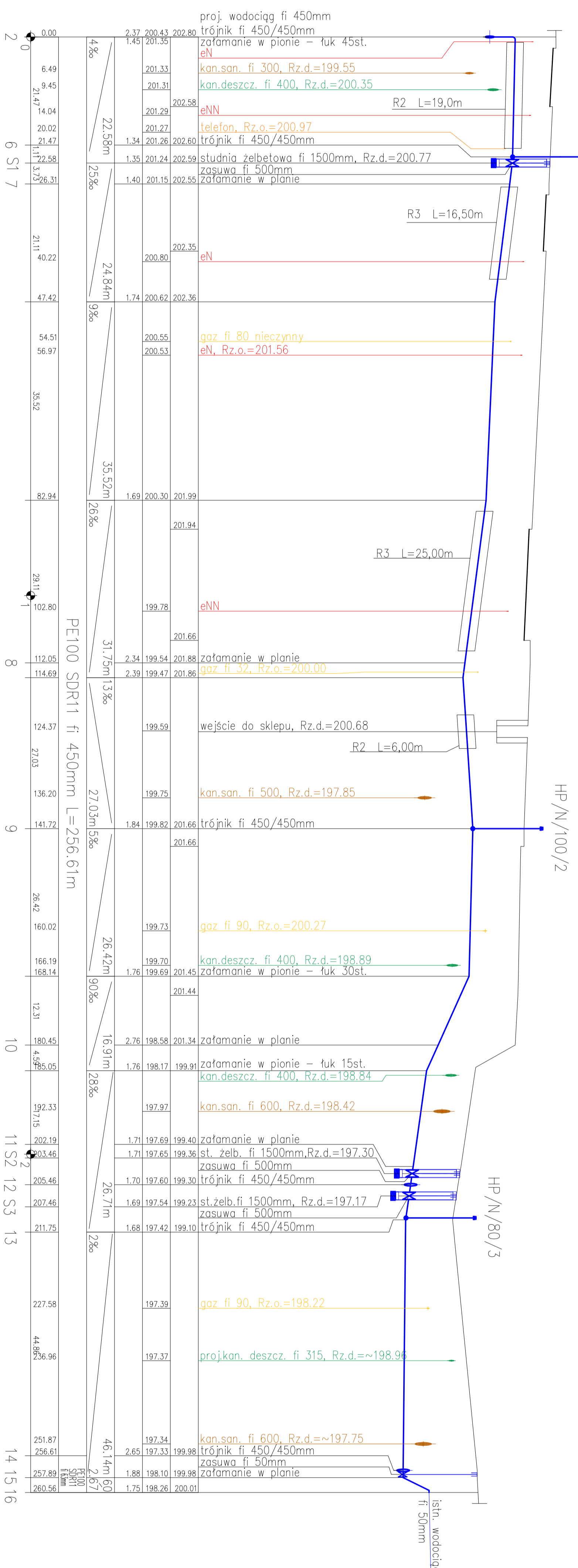
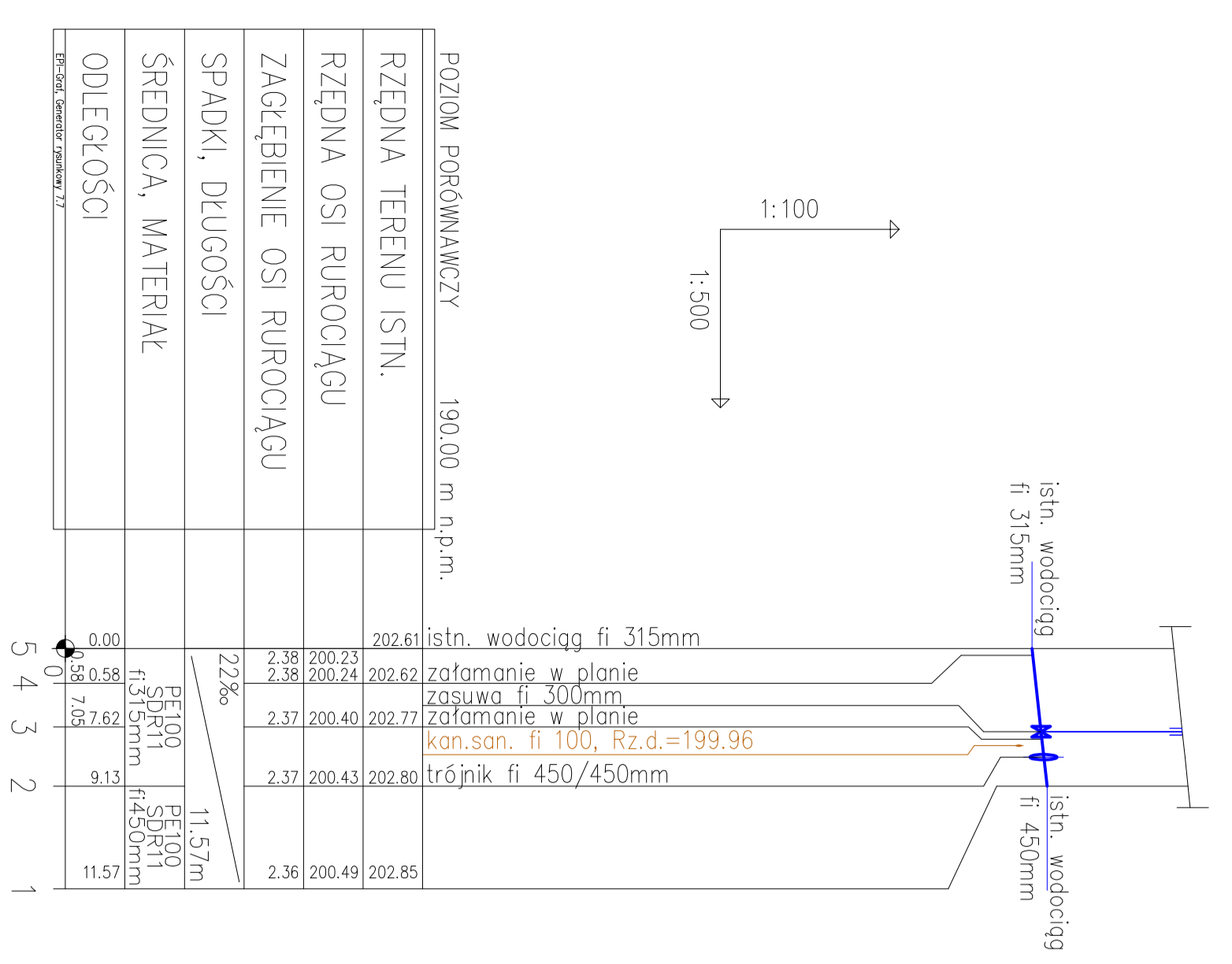
- R1 - rura ochronna dzielnia AROT fi 160mm L=1,5m
- R2 - PREWIERT - rura stalowa fi 610/10,0mm
- R3 - rura ochronna PP SN8 kan.dwuczęściowa fi 600mm
- proj. przebudowa i renowacja istn. sieci
- wodociągowej metodą bezwykopową
- × - istn. wodociąg do wyłączenia z eksploatacji
- A - skrzyżka i obudowa zasuw do demontażu
- B - hydrant do demontażu
- C - zasawa do demontażu

Nazwa opracowania i adres odbiorcy budowlanego:
PROJEKT BUDOWLANO - WYKONAWCZY
Budowa i przebudowa odcinka sieci wodociągowej w Alei
Włókniarzy w Bełchatowie

Tytuł rysunku:
Projekt zagospodarowania terenu

Projektant:	mgr inż. Janina Janętko - Administrator	Skala:	1 : 500
Projektant:	mgr inż. Ewa Mikrowska - geotechnik	Przebieg:	Data: 05.2009r.
Projektant:	mgr inż. Ewa Mikrowska - geotechnik	Przebieg:	Data: 05.2009r.
Projektant:	mgr inż. Ewa Mikrowska - geotechnik	Przebieg:	Data: 05.2009r.





Nazwa opracowania i adres obiektu budowlanego: Projekt budowlano - wykonawczy Budowa i przybudowa odcinka sieci wodociągowej w Alei Włókniarzy w Bełchatowie.		Nr rys.:	2
Typul rysunku: Profil podłużny sieci wodociągowej		Skala:	1:100/1:500
Projektant: mgr inż. Jolanta Janczyk-Abrańkiewicz		Nr upr.:	Podpis
Projektant sprawdzający: mgr inż. Ewa Maczewska - Łączyńska		Nr upr.:	Podpis
Data: 05.2009r.		Data: 05.2009r.	

R2 - PRZEWERT - rura stalowa fi 610/10,0mm
R3 - Rura ochronna PP SN8 kan. dwucienna fi 600mm