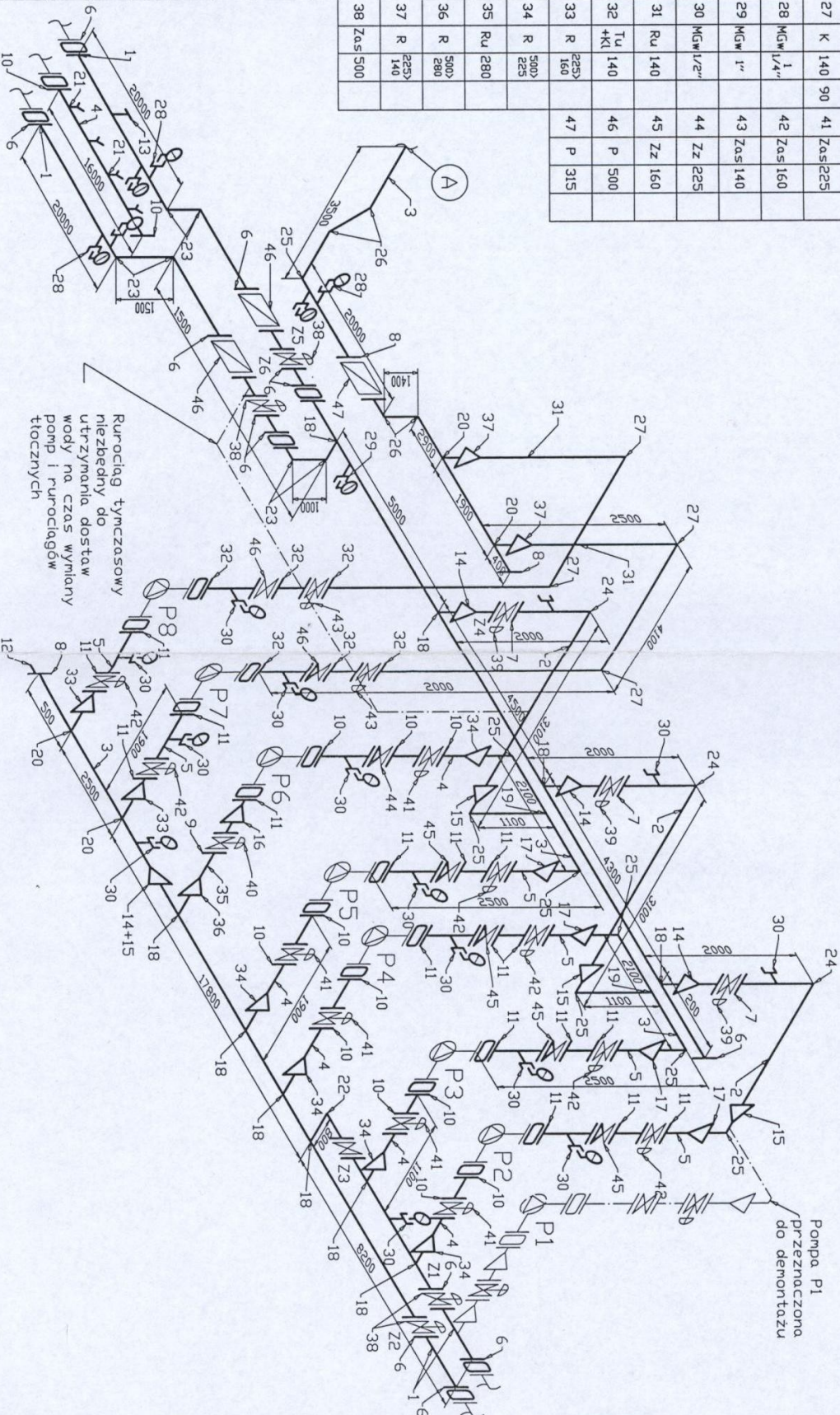


Zamawiający "Wod-Kan" Bełchatów
Rysunek 0222-1/2009
Data III.2009
Ilość stron 1
Nr strony 1

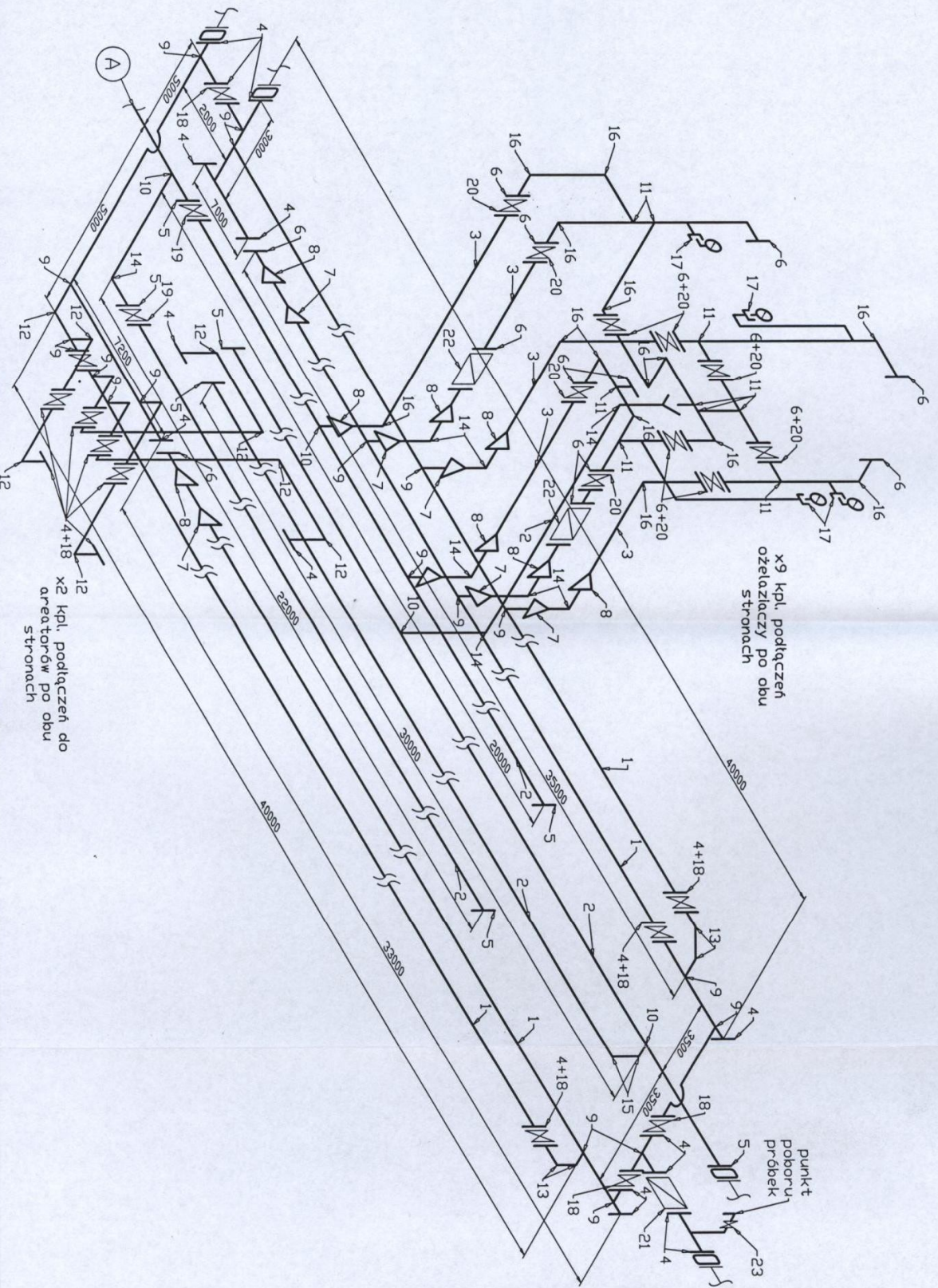
| Oznaczenie | Kształtka | Średnica (mm) | Kąt (°) | Oznaczenie | Kształtka | Średnica (mm) | Kąt (°) | Oznaczenie | Kształtka | Średnica (mm) | Kąt (°) |
|------------|-----------|---------------|---------|------------|-----------|---------------|---------|------------|-----------|---------------|---------|
| 1 | Ru | 500 | | 25 | K | 315 | 90 | 39 | Zas | 400 | |
| 2 | Ru | 400 | | 26 | K | 315 | 45 | 40 | Zas | 280 | |
| 3 | Ru | 315 | | 27 | K | 140 | 90 | 41 | Zas | 225 | |
| 4 | Ru | 225 | | 28 | MGW | 1/4" | | 42 | Zas | 160 | |
| 5 | Ru | 160 | | 29 | MGW | 1" | | 43 | Zas | 140 | |
| 6 | Tu | 500 | | 30 | MGW | 1/2" | | 44 | Zs | 225 | |
| 7 | Tu | 400 | | 31 | Ru | 140 | | 45 | Zz | 160 | |
| 8 | Tu | 315 | | 32 | Tu | 140 | | 46 | P | 500 | |
| 9 | Tu | 280 | | 33 | R | 160 | | 47 | P | 315 | |
| 10 | Tu | 225 | | 34 | R | 225 | | | | | |
| 11 | Tu | 160 | | 35 | Ru | 280 | | | | | |
| 12 | Tu | 63 | | 36 | R | 280 | | | | | |
| 13 | Tu | 40 | | 37 | R | 140 | | | | | |
| 14 | R | 500 | | 38 | Zas | 500 | | | | | |
| 15 | R | 400 | | | | | | | | | |
| 16 | R | 280 | | | | | | | | | |
| 17 | R | 315 | | | | | | | | | |
| 18 | T | 500 | | | | | | | | | |
| 19 | T | 315 | | | | | | | | | |
| 20 | Tr | 315 | | | | | | | | | |
| 21 | Tr | 225 | | | | | | | | | |
| 22 | K | 500 | | | | | | | | | |
| 23 | K | 500 | | | | | | | | | |
| 24 | K | 400 | | | | | | | | | |



Legenda: Ru - rura, K - kolano, T - wygięcie, Tr - wygięcie zwężone, R - reduktor, MGW - manometr, Zs - zawór, Zz - zawór, Zw - zawór, P - przepływomierz

Zamawiający: "Wod-Kan" Bełchatów
Rysunek: 0222-2/2009
Data: III.2009
Ilość stron: 1
Nr strony: 1

| Oznaczenie | Kształtka | Średnica (mm) | Kąt (°) |
|------------|-----------|---------------|---------|
| 1 | Ru | 500 | |
| 2 | Ru | 315 | |
| 3 | Ru | 225 | |
| 4 | Tu | 500 | |
| 4 | +kl | | |
| 5 | Tu | 315 | |
| 5 | +kl | | |
| 6 | Tu | 225 | |
| 6 | +kl | | |
| 7 | R | 500 | 315 |
| 7 | R | 315 | 225 |
| 8 | R | 315 | 225 |
| 9 | T | 500 | |
| 10 | T | 315 | |
| 11 | T | 225 | |
| 12 | K | 500 | 90 |
| 13 | K | 500 | 45 |
| 14 | K | 315 | 90 |
| 15 | K | 315 | 45 |
| 16 | K | 225 | 90 |
| 17 | MGW | 1/2" | |
| 18 | Zas | 500 | |
| 19 | Zas | 315 | |
| 20 | Prz | 225 | |
| 21 | P | 500 | |
| 22 | P | 225 | |
| 23 | ZK | 20 | |
| 24 | | | |

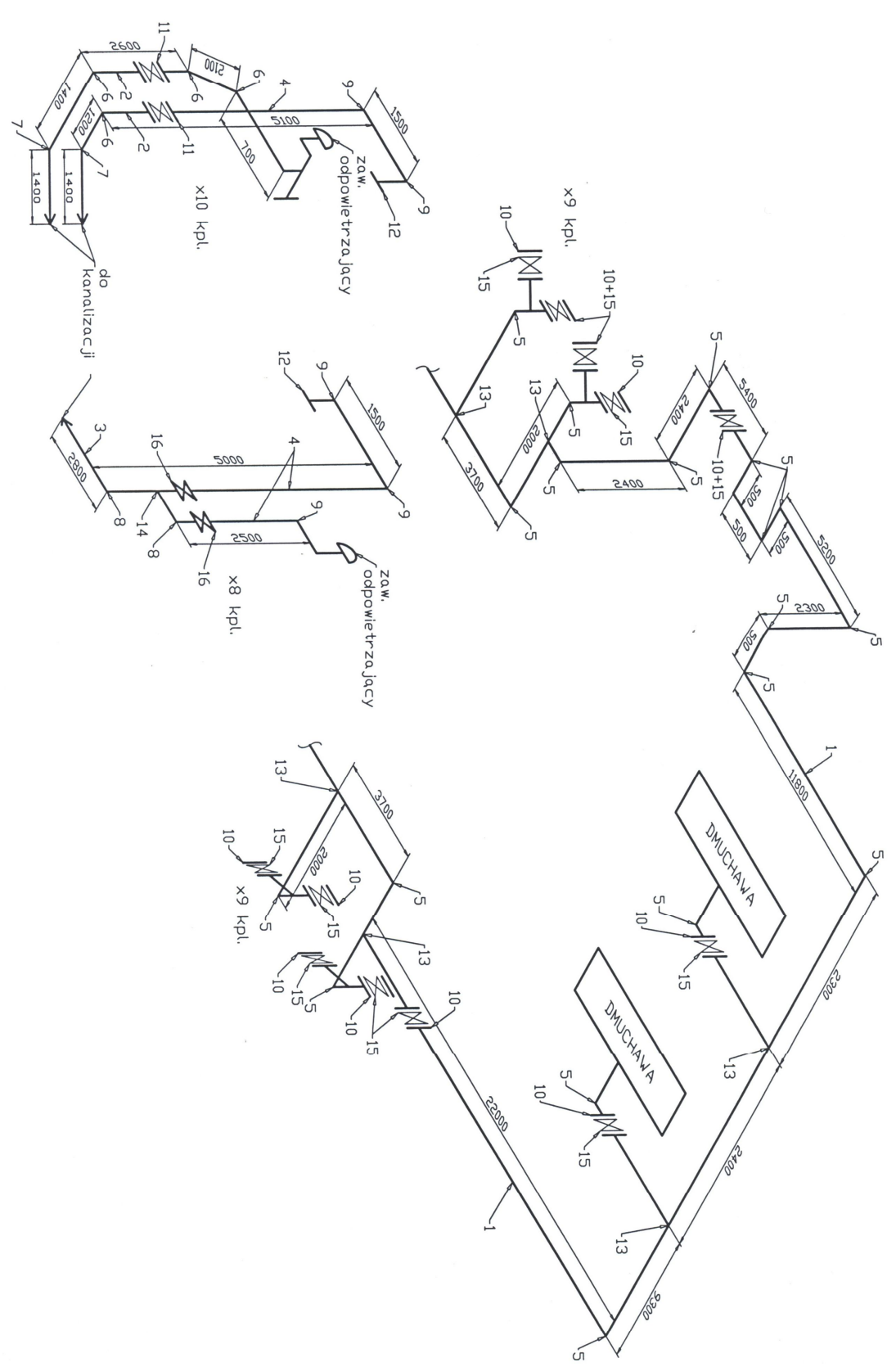


Legenda: Ru - rura, K - kolano, T - stopka, Tr - stopka pod., Tu - tuleja lod., Ri - lod. łożysko, Ro - lod. łożysko, S - studziarka, Zk - zam. lod., Zn - zam. mechaniczne, Zz - zam. zamkowy, R - redukcja, N - opóźn., M - mufa, MGW - mufa z gw. zam., MGW - mufa z gw. wzmocn., Zas - zasłona mechaniczna, P - przepływomierz, Prz - przepływomierz

Rysunek techniczny rurociąg
 Linia nr. Instalacja sprężonego powietrza z dmuchaw do oddzielenia. Odpowietrzenie oddzielenia.

Zamawiający "Mod-Kan" Bekhatów
 Rysunek 0222-7/2009
 Data III.2009
 Ilość stron 1
 Nr strony 1

| Oznaczenie | Kształtka | Średnica (mm) | Kąt (°) |
|------------|-----------|---------------|---------|
| 1 | Ru 75 | | |
| 2 | Ru 63 | | |
| 3 | Ru 50 | | |
| 4 | Ru 40 | | |
| 5 | K 75 | 90 | |
| 6 | K 63 | 90 | |
| 7 | K 63 | 45 | |
| 8 | K 50 | 90 | |
| 9 | K 40 | 90 | |
| 10 | Tu+ KL 75 | | |
| 11 | Tu+ KL 63 | | |
| 12 | Tu+ KL 40 | | |
| 13 | T 75 | | |
| 14 | T 75 | | |
| 15 | ZK 75 | | |
| 16 | ZK 63 | | |
| 17 | | | |
| 18 | | | |
| 19 | | | |
| 20 | | | |
| 21 | | | |
| 22 | | | |
| 23 | | | |
| 24 | | | |



Legenda: Ru - rura, K - kolano, T - wygięcie, Tu - łokieć kol., Tu+ kol. łukowy, Kl - kol. łukowy, ZK - zaw. kul., Zm - zaw. membran., ZS - zaw. zawrotny, R - redukcja, N - rypak, M - mufa, MSZ - mufa z gw. zewn., MKW - mufa z gw. wewn., ZmK - zaw. kul. rozdziel., P - przepływomierz, PrZ - przepływomierz

ZAMONTOWANIE ZASUW NA PRZEWODACH ŚSACYCH
 W ISTN. KOMORZE ZASUW PRZY ZBIORNIKACH WODOC.

