

opaska betonowa

belka podwalinowa

projektowany kątownik L60x60x5  
do odtworzenia w miejscu dawnych wrot

istniejąca siarka stalowa  
na kątownikach 60x60

slup wys. 5,25m  
profil zamknięty 100x100x5

slup wys. 5,25m  
profil zamknięty 100x100x5

slup wys. 5,10m  
profil zamknięty 100x100x5

slup wys. 4,80m  
profil zamknięty 100x100x5

slup wys. 4,55m  
profil zamknięty 100x100x5

projektowany ceownik C100  
do osadzenia wrot

przeplięzienie z siarki stalowej  
na kątownikach do rozbiórki

1. garaż  
70,16

2. magazyn  
249,35

3. magazyn  
319,52

belka podwalinowa  
ocieplona

projektowany ceownik C100  
do osadzenia wrot

Detail "1"

Detail "2"

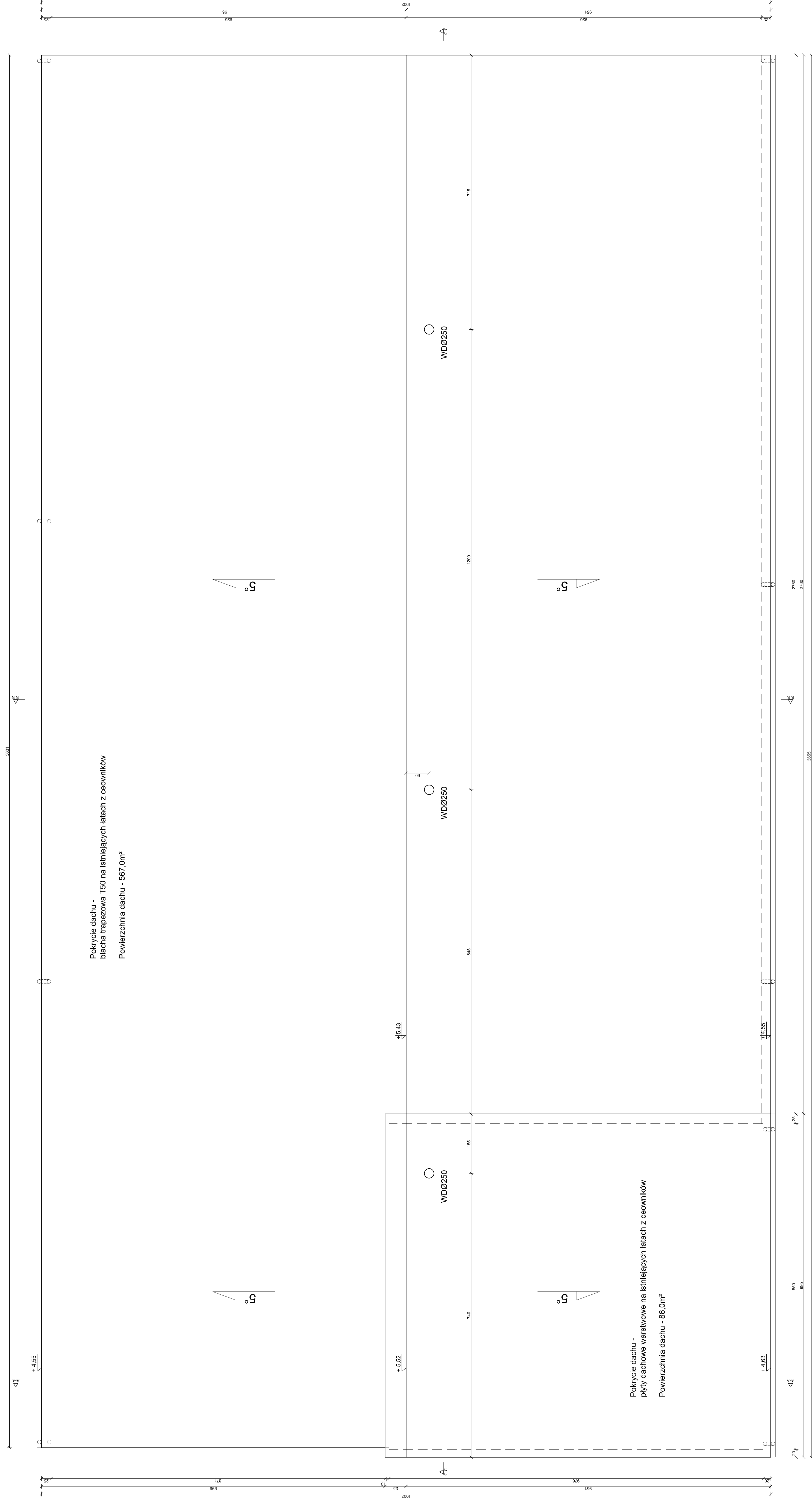
Detail "3"

Detail "4"

Detail "5"

wyciąć ceownik

opaska betonowa



Pokrycie dachu -  
 blachta trapezowa T50 na istniejących łatach z ceowników  
 Powierzchnia dachu - 567,0m<sup>2</sup>

Pokrycie dachu -  
 płyty dachowe warstwowe na istniejących łatach z ceowników  
 Powierzchnia dachu - 86,0m<sup>2</sup>

**BM** FIRMA BUDOWLANA I HANDLOWA  
 mgr inż. Barbara MALEC  
 ul. Innowatorska 5 m. 61  
 91-009 ŁÓDŹ

TEMAT: PRZEBUDOWA I REMONT  
 BUDYNKU MAGAZYNOWO-GARAZOWEGO  
 ul. Innowatorska 5 m. 61, Łódź

GRAFIKACJA: Zakład Projektowania i Inżynierii WOD-KOMI - Spółka z o.o.  
 ul. Innowatorska 5 m. 61, Łódź

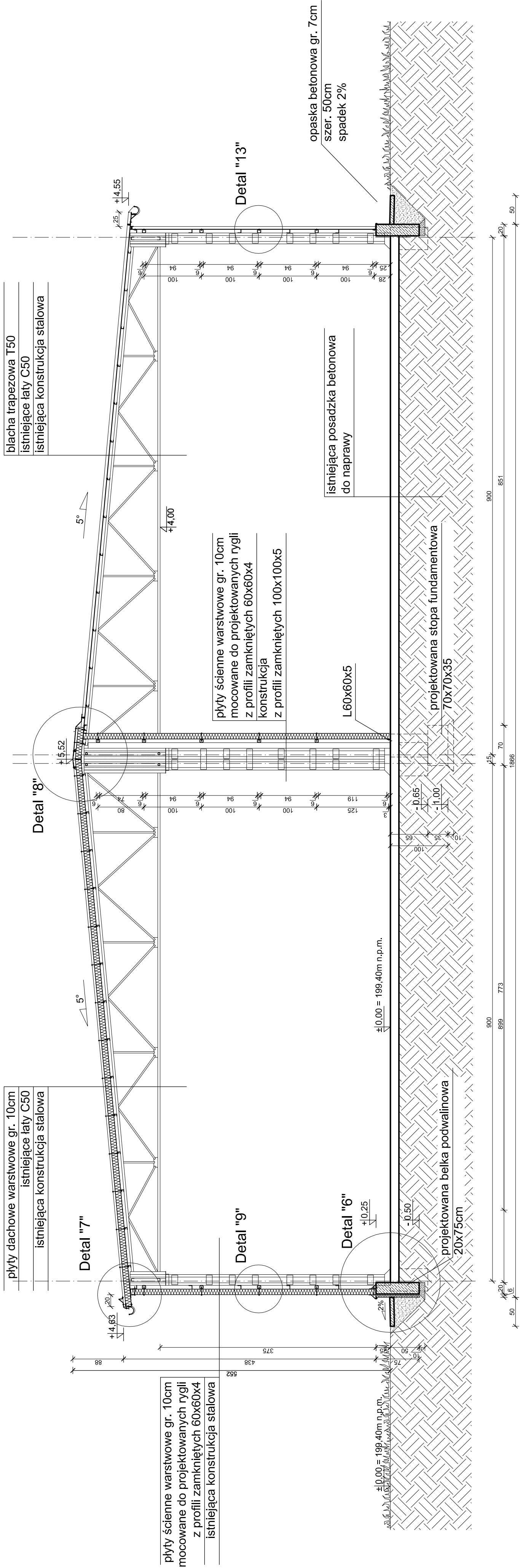
INWESTOR: mgr inż. Barbara MALEC

PROJEKTANT: mgr inż. Barbara MALEC

TYTUŁ: RZUT POLICZKOWY - PROJEKT

SKALA: 1:50

STRONA: 9



blacha trapezowa T50  
istniejącełaty C50  
istniejąca konstrukcja stalowa

plyty dachowe warstwowe gr. 10cm  
istniejącełaty C50  
istniejąca konstrukcja stalowa

plyty ścienne warstwowe gr. 10cm  
mocowane do projektowanych rygli  
z profili zamkniętych 60x60x4  
istniejąca konstrukcja stalowa

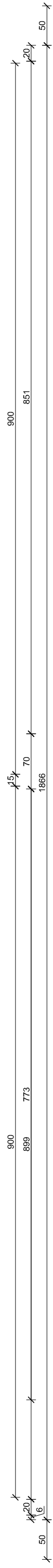
plyty ścienne warstwowe gr. 10cm  
mocowane do projektowanych rygli  
z profili zamkniętych 60x60x4  
konstrukcja  
z profili zamkniętych 100x100x5

istniejąca posadzka betonowa  
do naprawy

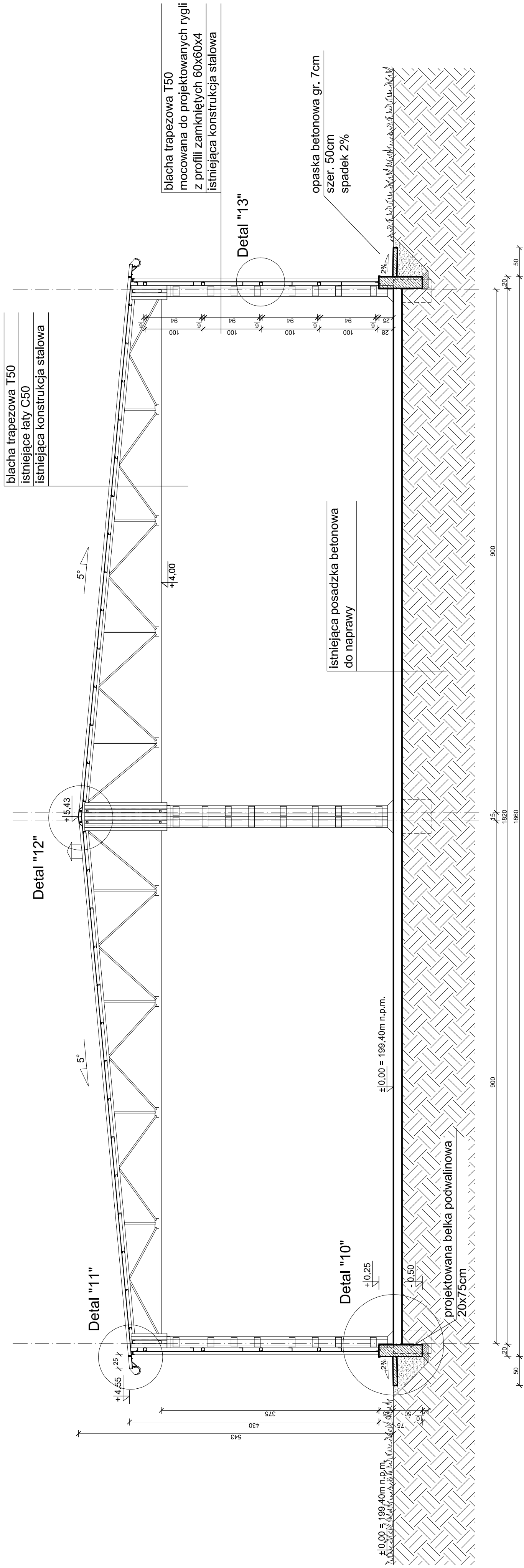
opaska betonowa gr. 7cm  
szer. 50cm  
spadek 2%

projektowana belka podwalinowa  
20x75cm

projektowana stopa fundamentowa  
70x70x35



<b>B</b>		<b>FIRMA BUDOWLANA I HANDLOWA</b>	
malechbana@poczta.onet.pl		mgr inż. Barbara MALEC	
tel. kom. 602 22 89 70		91 - 020 ŁÓDŹ ul. Inowrocławska 5 m. 61	
<b>TEMAT: PRZEBUDOWA I REMONT</b>			
<b>BUDYNKU MAGAZYNOWO-GARAŻOWEGO</b>			
LOKALIZACJA:	Belchatów, obr. 22, działka nr ew. gr. 202, ul. Piotrkowska 110		
INWESTOR:	Teren Oczyszczalni Ścieków miast Belchatów		
PROJEKTANT:	Zakład Wodociągów i Kanalizacji „WOD-KAN”, Spółka z o.o. z siedzibą przy ul. Św. Faustyny Kowalskiej 9, 97-400 Belchatów		
ASYSTENT:	mgr inż. Barbara MALEC upr. nr 97/1-Lw		
TYTUŁ RYS.:	PRZEKRÓJ A-A - PROJEKT		
DATA:	SKALA:	1:50	NR RYS.: <b>10</b>



blacha trapezowa T50  
mocowana do projektowanych rygli  
z profili zamkniętych 60x60x4  
istniejąca konstrukcja stalowa

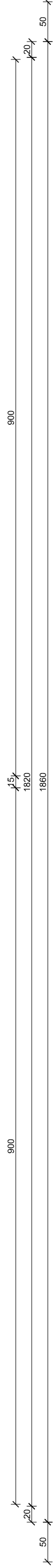
blacha trapezowa T50  
istniejące łąty C50  
istniejąca konstrukcja stalowa

Detal "13"

opaska betonowa gr. 7cm  
szer. 50cm  
spadek 2%

istniejąca posadzka betonowa  
do naprawy

projektowana belka podwalinowa  
20x75cm



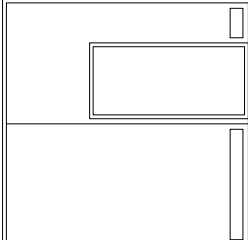
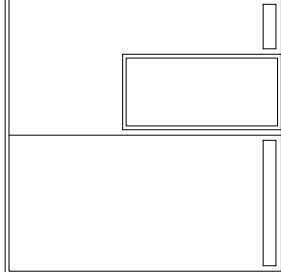
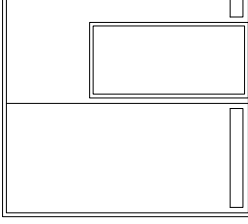
<b>B M</b> maiechbana@poczta.onet.pl tel. kom. 602 22 80 70		<b>FIRMA BUDOWLANA I HANDLOWA</b> <b>mgr inż. Barbara MALEC</b> 91 - 020 ŁÓDŹ ul. Inowrocławska 5 m. 61	
TEMAT: <b>PRZEBUDOWA I REMONT</b> <b>BUDYNKU MAGAZYNOWO-GARAŻOWEGO</b>			
LOKALIZACJA: Belchatów, obr. 22, działka nr ew. gr. 202, ul. Piotrkowska 110 teren Oczyszczalni Ścieków miast Belchatów	INWESTOR: Zakład Wodociągów i Kanalizacji „WOD-KAN”, Spółka z o.o. z siedzibą przy ul. Św. Faustyny Kowalskiej 9, 97-400 Belchatów		
PROJEKTANT: mgr inż. Barbara MALEC upr. nr 97/1-Lw	ASYSTENT: mgr inż. arch. Małgorzata SUCHORSKA		
TYTUŁ RYS.: <b>PRZEKRÓJ B-B - PROJEKT</b>		DATA: <b>WRZESIEŃ 2008 R.</b>	
		SKALA: <b>1:50</b>	NR. RYS.: <b>11</b>



W1

W2

W3

SCHEMAT				
WYMIARY W ŚWIETLE MURU W cm	S	330	370	300
	H	330	370	330
SZTUK		1	1	1
UWAGI		wrota dwuskrzydłowe z drzwiami stalowe, ocieplone, z otworami nawiewnymi o pow. 0,30m <sup>2</sup>	wrota dwuskrzydłowe z drzwiami stalowe, nieocieplone, z otworami nawiewnymi o pow. 0,30m <sup>2</sup>	wrota dwuskrzydłowe z drzwiami stalowe, nieocieplone, z otworami nawiewnymi o pow. 0,30m <sup>2</sup>

**BM**  
 maiebarbara@poczta.onet.pl  
 tel. kom. 602 22 80 70

**FIRMA BUDOWLANA I HANDLOWA**  
**mgr inż. Barbara MALEC**

91 - 020 ŁÓDŹ ul. Inowrocławska 5 m. 61

TEMAT : PRZEBUDOWA I REMONT

BUDYNKU MAGAZYNOWO-GARAŻOWEGO

LOKALIZACJA: Belchatów, obr. 22, działka nr ew. gr. 202, ul. Piłkowska 110  
 teren Oczyszczalni Ścieków miasta Belchatów

INWESTOR: Zakład Wodociągów i Kanalizacji „WOD.-KAN.” Spółka z o.o.  
 z siedzibą przy ul. Św. Faustyny Kowalskiej 9, 97-400 Belchatów

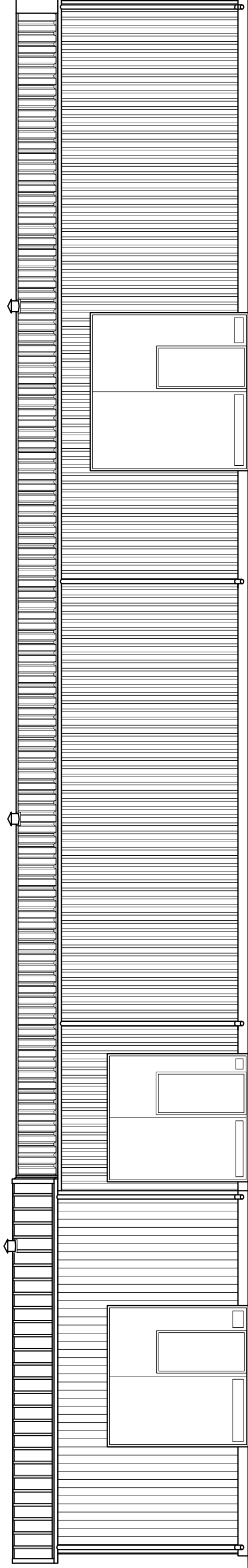
PROJEKTANT: mgr inż. Barbara MALEC upr. nr 9/71-Łw

ASYSTENT: mgr inż. arch. Małgorzata SUCHORSKA

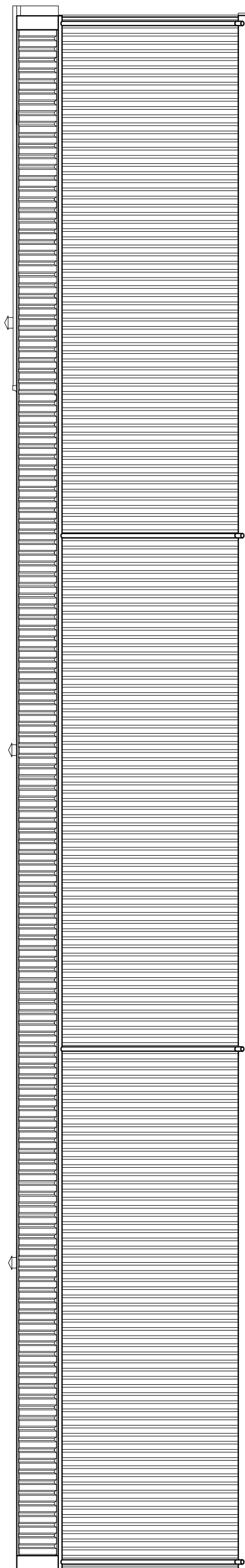
TYTUŁ RYS.: WYKAZ ŚLUSARKI - PROJEKT

DATA: WRZESIEŃ 2008 R. SKALA: 1:100

NR.  
RYS.: 13



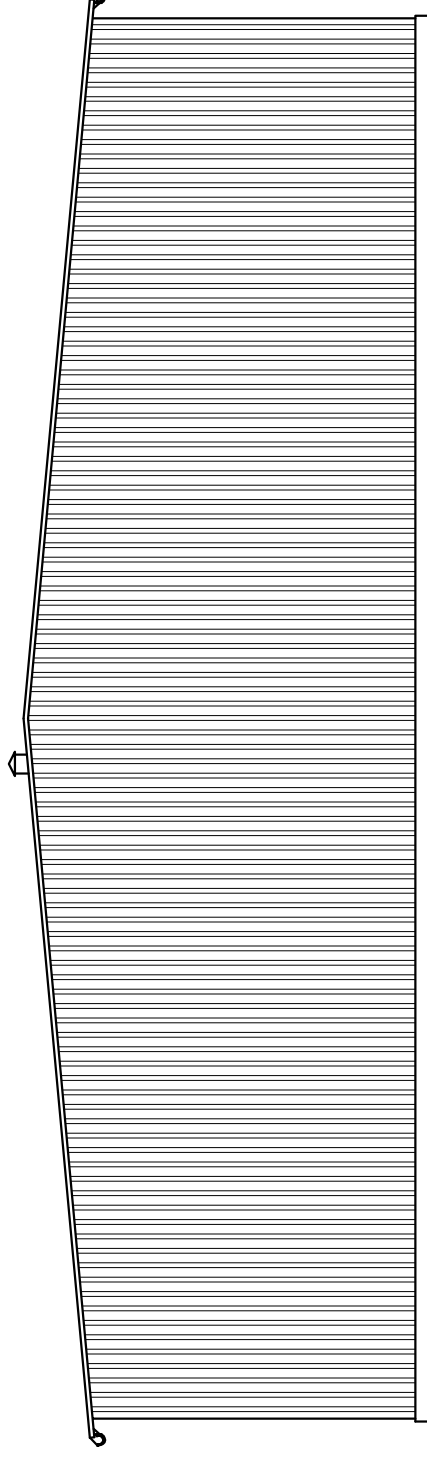
ELEWACJA POŁUDNIOWA



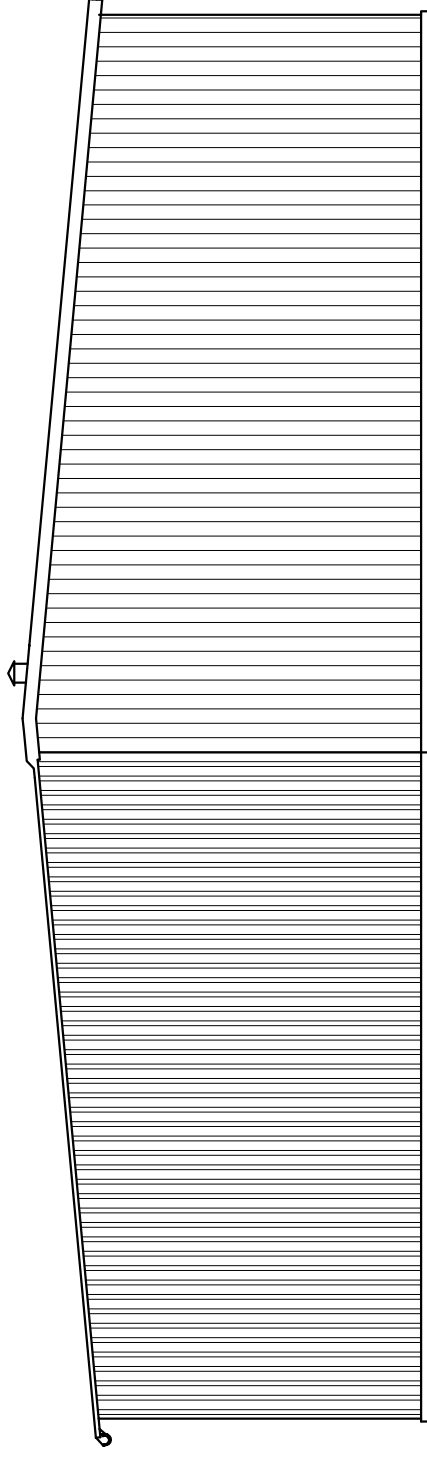
ELEWACJA PÓŁNOCNA

<b>BM</b> malczabarbara@poczta.onet.pl tel. kom. 602 22 80 70	<b>FIRMA BUDOWLANA I HANDLOWA</b> mgr inż. Barbara MALEC
	91 - 020 ŁÓDŹ ul. Inowrocławska 5 m. 61
<b>TEMAT :</b>	<b>PRZEBUDOWA I REMONT</b> <b>BUDYNKU MAGAZYNOWO-GARAŻOWEGO</b>
<b>LOKALIZACJA:</b>	Belchatów, obr. 22, działka nr ew. gr. 202, ul. Piłkowska 110 teren Oczyszczalni Ścieków miasta Belchatów
<b>INWESTOR:</b>	Zakład Wodociągów i Kanalizacji „WOD.-KAN.” Spółka z o.o. z siedzibą przy ul. Św. Faustyny Kowalskiej 9, 97-400 Belchatów
<b>PROJEKTANT:</b>	mgr inż. Barbara MALEC upr. nr 9/71-Łw
<b>ASYSTENT:</b>	mgr inż. arch. Małgorzata SUCHORSKA
<b>TYTUL RYS.:</b>	<b>ELEWACJE - PROJEKT</b>
<b>DATA:</b>	<b>WRZESIEŃ 2008 R.</b>
	<b>SKALA:</b> 1:100
	<b>NR. RYS.:</b> 14





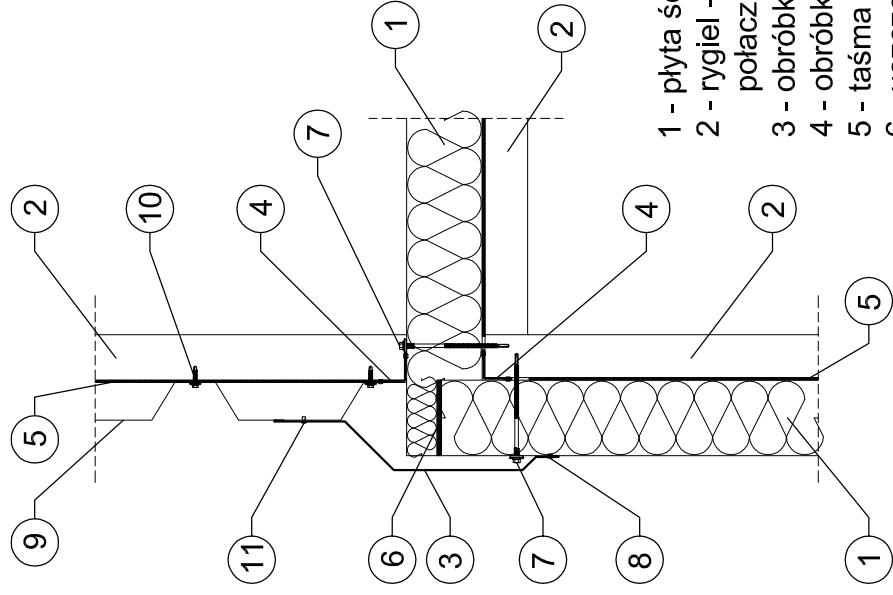
ELEWACJA WSCHODNIA



ELEWACJA ZACHODNIA

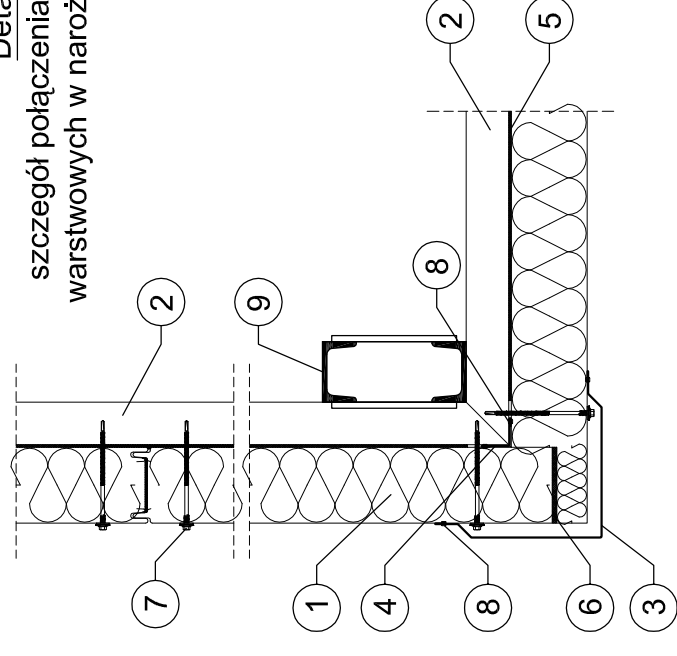
<b>BM</b> malcbarbara@poczta.onet.pl tel. kom. 602 22 80 70	<b>FIRMA BUDOWLANA I HANDLOWA</b> <b>mgr inż. Barbara MALEC</b> 91 - 020 ŁÓDŹ ul. Inowrocławska 5 m. 61
	<b>PRZEBUDOWA I REMONT</b> <b>BUDYNKU MAGAZYNOWO-GARAŻOWEGO</b>
<b>LOKALIZACJA:</b>	Belchatów, obr. 22, działka nr ew. gr. 202, ul. Piłkowska 110 teren Oczyszczalni Ścieków miasta Belchatów
<b>INWESTOR:</b>	Zakład Wodociągów i Kanalizacji „WOD.-KAN.” Spółka z o.o. z siedzibą przy ul. Św. Faustyny Kowalskiej 9, 97-400 Belchatów
<b>PROJEKTANT:</b>	mgr inż. Barbara MALEC upr. nr 9/71-Łw
<b>ASYSTENT:</b>	mgr inż. arch. Małgorzata SUCHORSKA
<b>TYTUŁ RYS.:</b>	<b>ELEWACJE - PROJEKT</b>
<b>DATA:</b>	<b>WRZESIEŃ 2008 R.</b>
	<b>SKALA:</b> 1:100
	<b>NR. RYS.:</b> 15

**Detail "3"**  
szczegół połączenia części garażowej i magazynowej



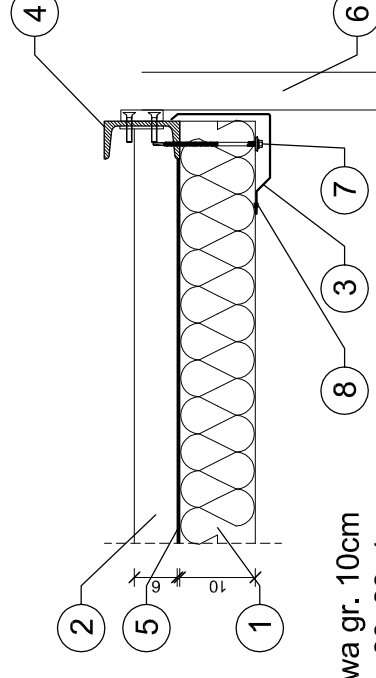
- 1 - płyta ścienna warstwowa gr. 10cm
- 2 - rygiel - profil zamknięty 60x60x4 połączenie rygli spawane
- 3 - obróbka narożna zewnętrzna
- 4 - obróbka narożna wewnętrzna
- 5 - taśma uszczelniająca, samoprzylepna
- 6 - uszczelka lub pianka
- 7 - łącznik samowierzący do mocowania płyt warstwowych
- 8 - nit szczelny jednostronny
- 9 - blacha ścienna trapezowa T50
- 10 - wkręt samowierzący z podkładką
- 11 - nit zrywalny

**Detail "1"**  
szczegół połączenia płyt warstwowych w narożniku



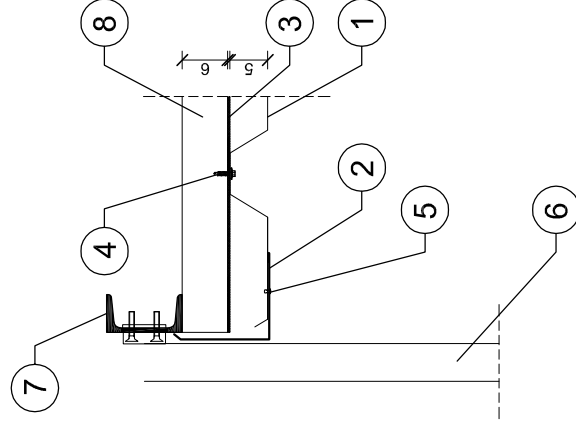
- 1 - płyta ścienna warstwowa gr. 10cm
- 2 - rygiel - profil zamknięty 60x60x4 połączenie rygli spawane
- 3 - obróbka narożna zewnętrzna
- 4 - obróbka narożna wewnętrzna
- 5 - taśma uszczelniająca, samoprzylepna
- 6 - uszczelka lub pianka
- 7 - łącznik samowierzący do mocowania płyt warstwowych
- 8 - nit szczelny jednostronny
- 9 - istniejący słup

**Detail "2"**  
szczegół osadzenia wrót



- 1 - płyta ścienna warstwowa gr. 10cm
- 2 - rygiel - profil zamknięty 60x60x4
- 3 - obróbka narożna
- 4 - słup do mocowania wrót C100
- 5 - taśma uszczelniająca, samoprzylepna
- 6 - wrota stalowe ocieplone
- 7 - łącznik samowierzący do mocowania płyt warstwowych
- 8 - nit szczelny jednostronny

**Detail "4"**  
szczegół osadzenia wrót



- 1 - blacha ścienna trapezowa T50
- 2 - obróbka narożna zewnętrzna
- 3 - taśma uszczelniająca, samoprzylepna
- 4 - wkręt samowierzący z podkładką
- 5 - nit zrywalny
- 6 - wrota stalowe nieocieplone
- 7 - istniejący słup do mocowania wrót
- 8 - rygiel - profil zamknięty 60x60x4

**BM**  
malczabara@poczta.onet.pl  
tel. kom. 602 22 80 70

**FIRMA BUDOWLANA I HANDLOWA**  
mgr inż. Barbara MALEC

91 - 020 ŁÓDŹ ul. Inowrocławska 5 m. 61

TEMAT: PRZEBUDOWA I REMONT

BUDYNKU MAGAZYNOWO-GARAŻOWEGO

LOKALIZACJA: Belchatów, obr. 22, działka nr ew. gr. 202, ul. Piłkowska 110  
teren Oczyszczalni Ścieków młasta Belchatów

INWESTOR: Zakład Wododagów i Kanalizacji „WOD.-KAN.” Spółka z o.o.  
z siedzibą przy ul. Św. Faustyny Kowalskiej 9, 97-400 Belchatów

PROJEKTANT: mgr inż. Barbara MALEC upr. nr 9/71-Łw

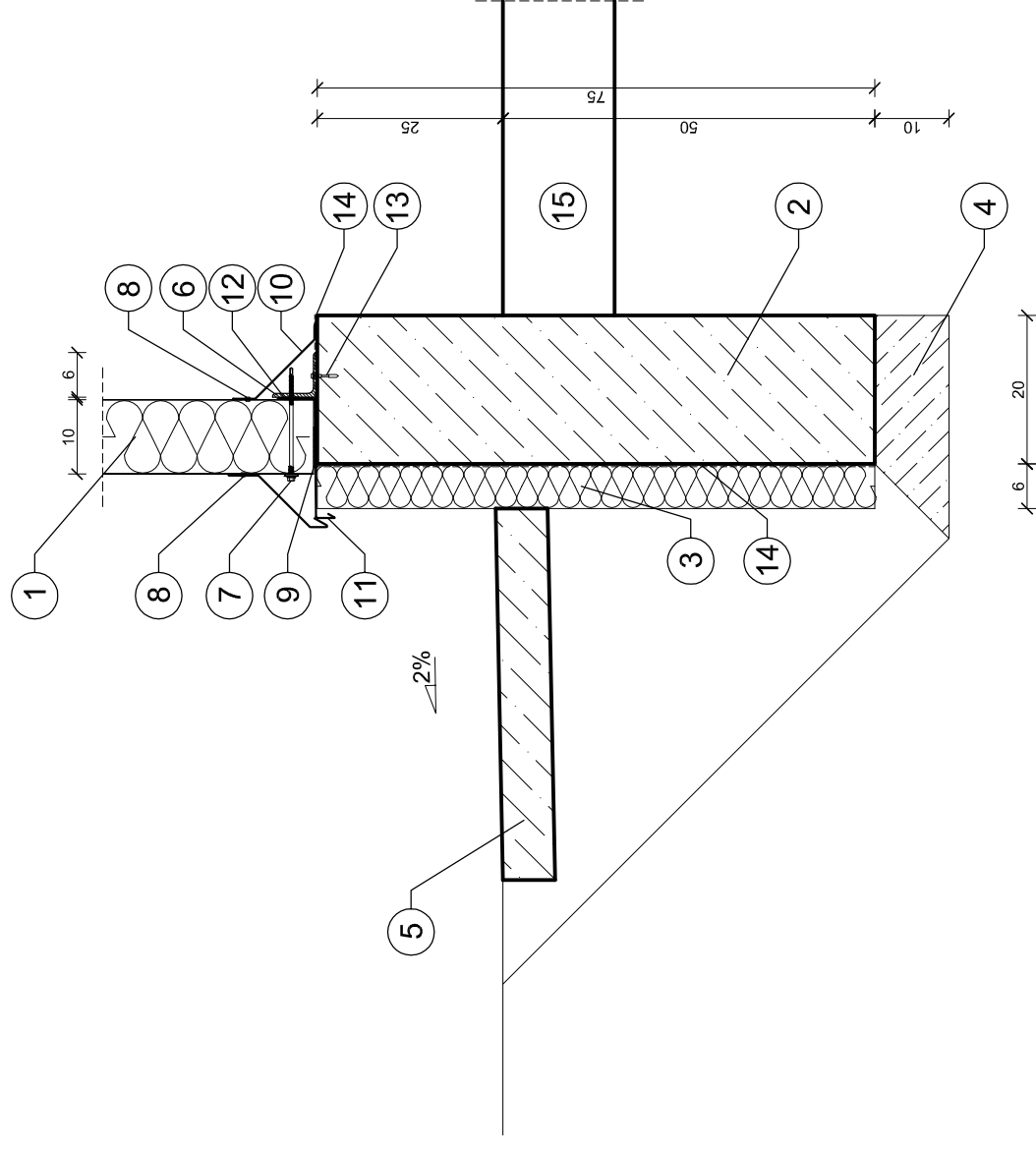
ASYSTENT: mgr inż. arch. Małgorzata SUCHORSKA

TYTUŁ RYS.: DETALE - PROJEKT

DATA: WRZESIEŃ 2008 R. SKALA: 1:10

NR. RYS.: 16

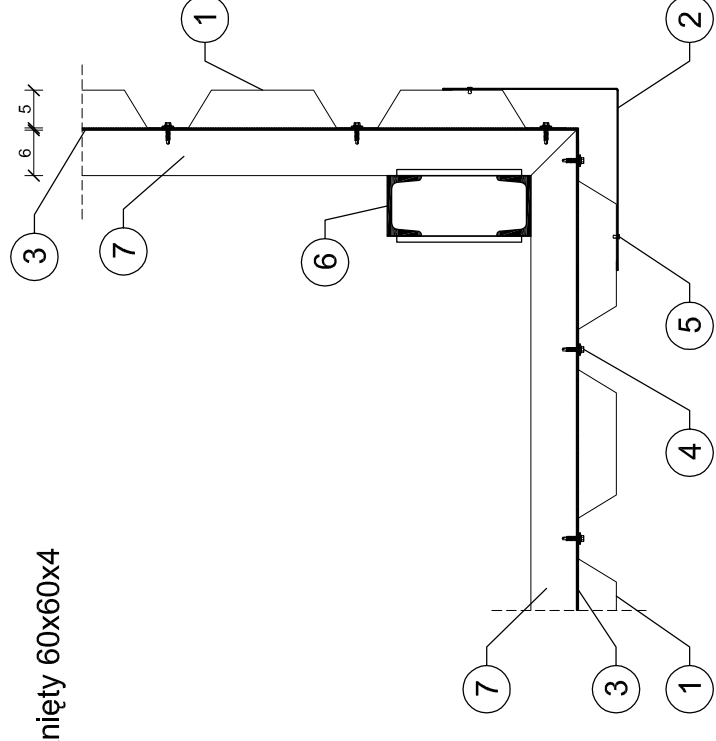
Detal "6"  
szczegół mocowania płyt  
warstwowych przy belce  
podwalinowej



- 1 - płyta ścienna warstwowa gr. 10cm
- 2 - belka podwalinowa 20x75cm
- 3 - styropian gr. 6cm
- 4 - chudy beton gr. 10cm
- 5 - opaska betonowa na podsypce piaskowej
- 6 - rygiel cokolowy - L60x60x5
- 7 - łącznik samowierzący do mocowania płyt warstwowych
- 8 - nit szczelny jednostronny
- 9 - taśma uszczelniająca
- 10 - obróbka maskująca
- 11 - obróbka - okapnik
- 12 - uszczelka
- 13 - kotwa stalowa do betonu
- 14 - izolacja przeciwwilgociowa
- 15 - istniejąca posadzka betonowa

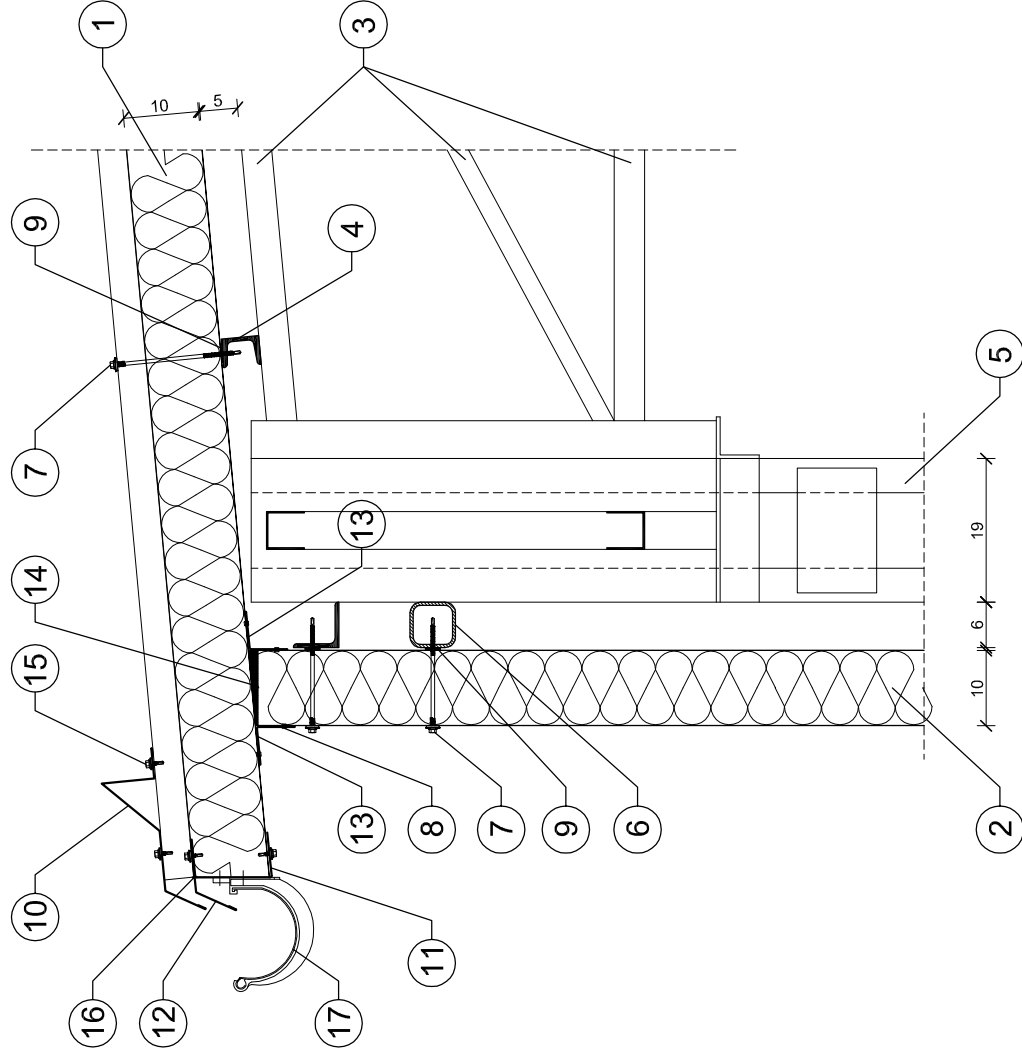
Detal "5"  
szczegół połączenia blach  
trapezowych w narożniku

- 1 - blacha ścienna trapezowa T50
- 2 - obróbka narożna zewnętrzna
- 3 - taśma uszczelniająca, samoprzylepna
- 4 - wkręt samowierzący z podkładką
- 5 - nit zrywalny
- 6 - istniejący słup
- 7 - rygiel - profil zamknięty 60x60x4



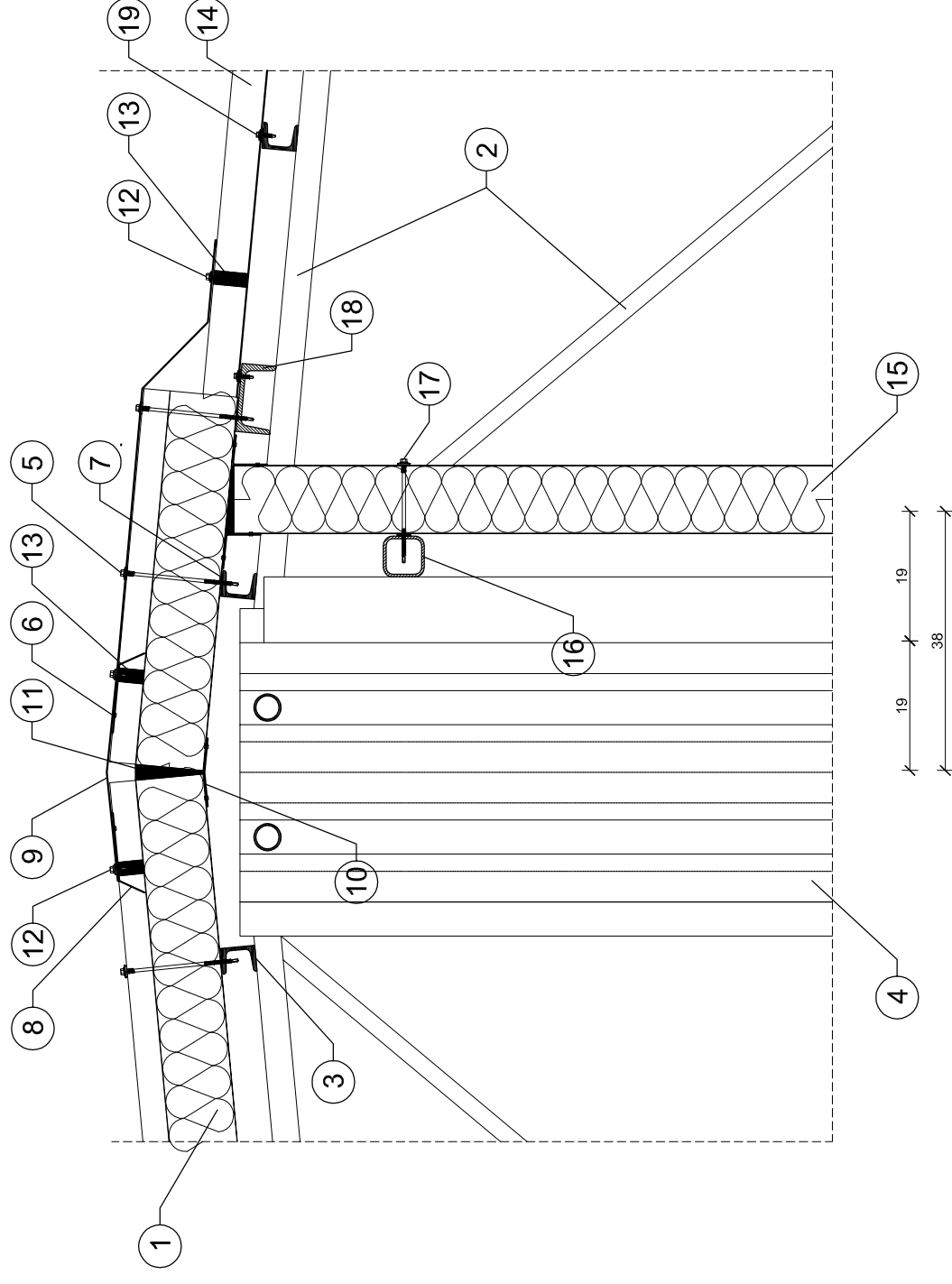
<b>BM</b>		<b>FIRMA BUDOWLANA I HANDLOWA</b>	
mailto:barbara@poczta.onet.pl tel. kom. 602 22 80 70		mgr inż. Barbara MALEC	
91 - 020 ŁÓDŹ		ul. Inowrocławska 5 m. 61	
TEMAT: PRZEBUDOWA I REMONT			
BUDYNKU MAGAZYNOWO-GARAŻOWEGO			
LOKALIZACJA:	Belchatów, obr. 22, działka nr ew. gr. 202, ul. Piłkowska 110		
INWESTOR:	teren Oczyszczalni Ścieków miasta Belchatów		
PROJEKTANT:	mgr inż. Faustyna Kowalskiej 9, 97-400 Belchatów		
ASYSTENT:	mgr inż. arch. Małgorzata SUCHORSKA		
TYTUŁ RYS.:	DETAL - PROJEKT		
DATA:	WRZESIEŃ 2008 R.	SKALA:	1:10
		NR. RYS.:	17

Detal "7"  
szczegół połączenia płyt  
warstwowych w okapie




- 1 - płyta dachowa warstwowa gr. 10cm
- 2 - płyta ścienna warstwowa gr. 10cm
- 3 - istniejąca konstrukcja dachu
- 4 - istniejące płatwie C50
- 5 - istniejący słup
- 6 - rygiel - profil zamknięty 60x60x4
- 7 - łącznik samowierzący do mocowania płyt warstwowych
- 8 - nit szczelny jednostronny
- 9 - taśma uszczelniająca samoprzylepna
- 10 - obróbka - bariera przeciwnieigowa
- 11 - obróbka podrynnowa
- 12 - obróbka - okapnik
- 13 - obróbka narożna
- 14 - pianka montażowa
- 15 - łącznik samowierzący do blach stalowych
- 16 - masa uszczelniająca
- 17 - rynna

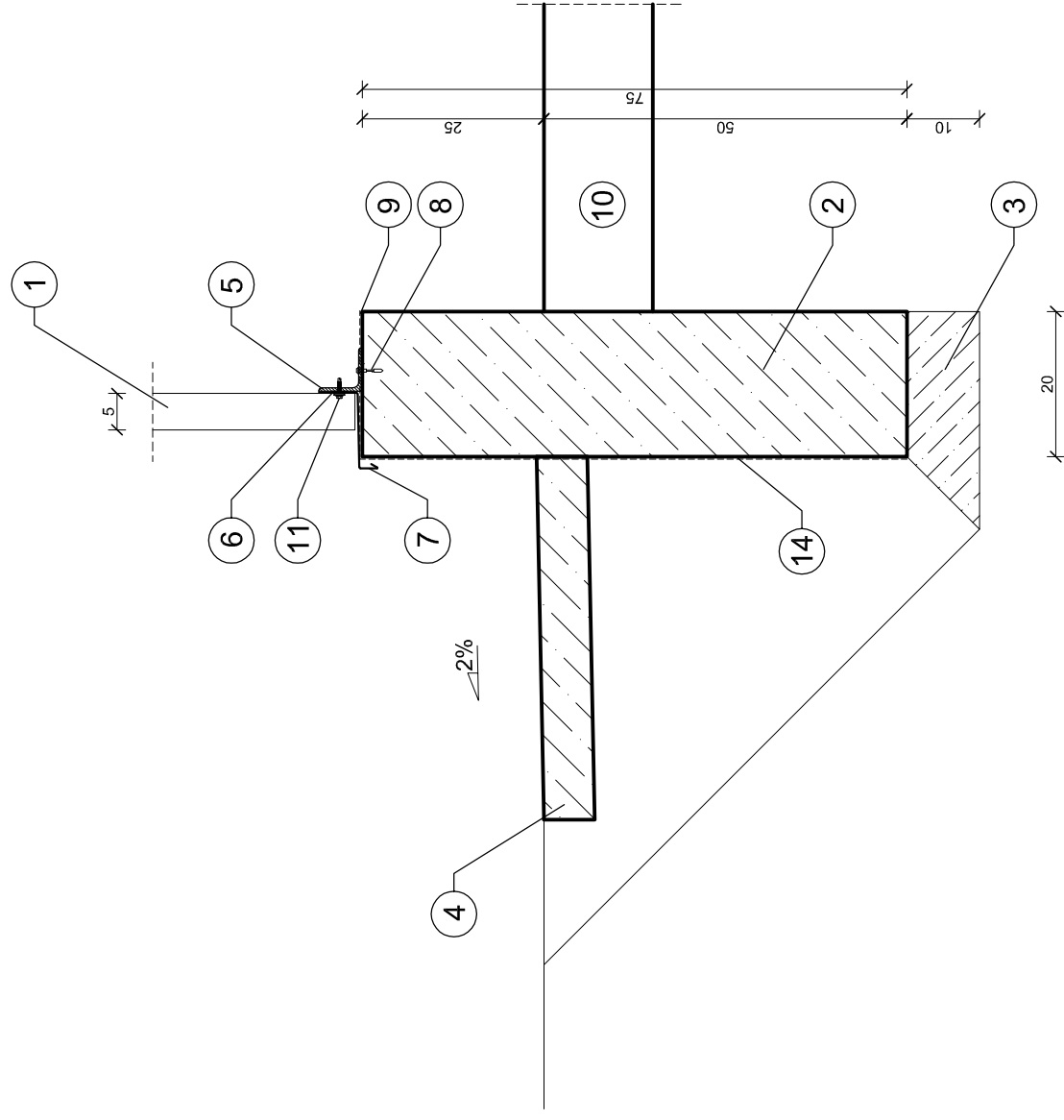
Detal "8"  
szczegół połączenia płyt  
warstwowych w kalenicy



- 1 - płyta dachowa warstwowa gr. 10cm
- 2 - istniejąca konstrukcja dachu
- 3 - istniejące płatwie C50
- 4 - istniejący słup
- 5 - łącznik samowierzący do mocowania płyt warstwowych
- 6 - nit szczelny jednostronny
- 7 - taśma uszczelniająca samoprzylepna
- 8 - obróbka profilowana
- 9 - obróbka kalenicowa górna
- 10 - obróbka kalenicowa dolna
- 11 - pianka montażowa
- 12 - łącznik samowierzący do blach stalowych
- 13 - uszczelka profilowana
- 14 - blacha dachowa trapezowa T50
- 15 - płyta ścienna warstwowa gr. 10cm
- 16 - rygiel - profil zamknięty 60x60x4
- 17 - łącznik samowierzący do mocowania płyt warstwowych
- 18 - projektowana płatew C100
- 19 - wkręt samowierzący z podkładką

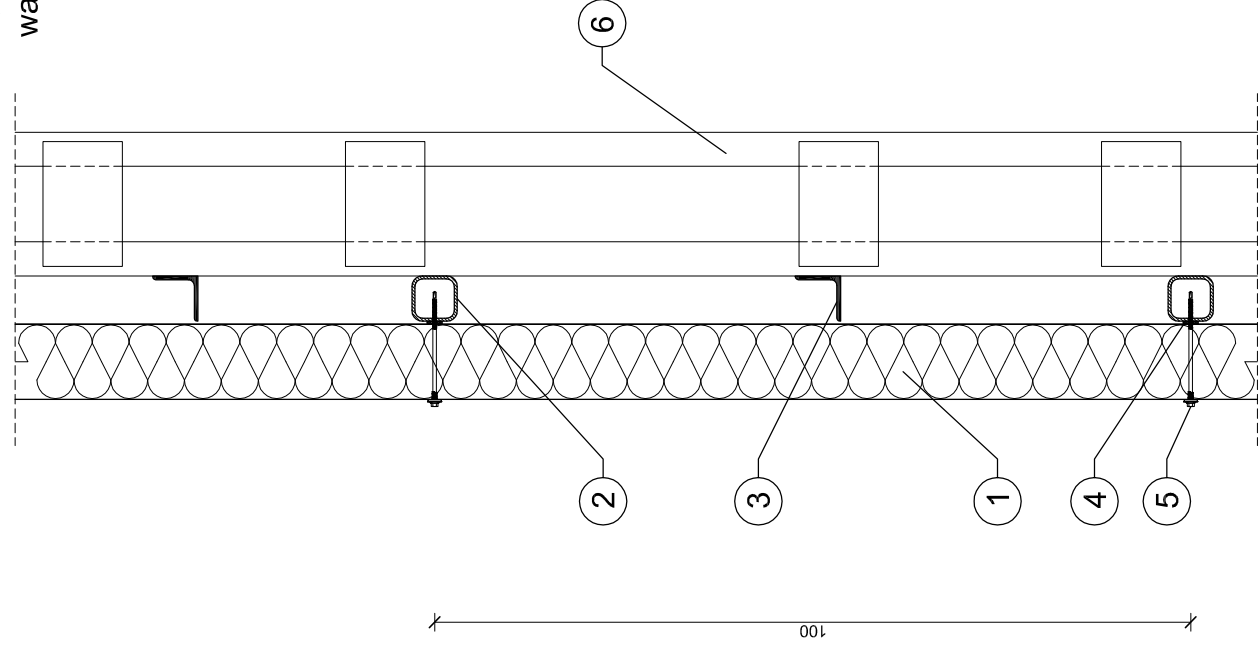
	<b>FIRMA BUDOWLANA I HANDLOWA</b> mgr inż. Barbara MALEC 91 - 020 ŁÓDŹ ul. Inowrocławska 5 m. 61	
	nr tel: 602 22 80 70 email: mabc@poczta.onet.pl	
TEMAT: <b>PRZEBUDOWA I REMONT</b>		
BUDYNKU MAGAZYNOWO-GARAŻOWEGO		
LOKALIZACJA:	Belchatów, obr. 22, działka nr ew. gr. 202, ul. Piłkowska 110 teren Oczyszczalni Ścieków miast Belchatów	
INWESTOR:	Zakład Wodociągów i Kanalizacji „WOD.-KAN.” Spółka z o.o. z siedzibą przy ul. Św. Faustyny Kowalskiej 9, 97-400 Belchatów	
PROJEKTANT:	mgr inż. Barbara MALEC upr. nr 9/71-Lw	
ASYSTENT:	mgr inż. arch. Małgorzata SUCHORSKA	
TYTUŁ RYS.:	DETALE - PROJEKT	
DATA:	WRZESIEŃ 2008 R.	SKALA: 1:10
NR. RYS.:	18	

Detal "10"  
szczegół mocowania blachy  
trapezowej przy belce podwalinowej



- 1 - blacha ścienna trapezowa T50
- 2 - belka podwalinowa 20x75cm
- 3 - chudy beton gr. 10cm
- 4 - opaska betonowa na podsypce piaskowej
- 5 - rygiel cokołowy - L60x60x5
- 6 - taśma uszczelniająca samoprzylepna
- 7 - obróbka - okapnik
- 8 - kotwa stalowa do betonu
- 9 - izolacja przeciwwilgociowa
- 10 - istniejąca posadzka betonowa
- 11 - wkręt samowierzący z podkładką

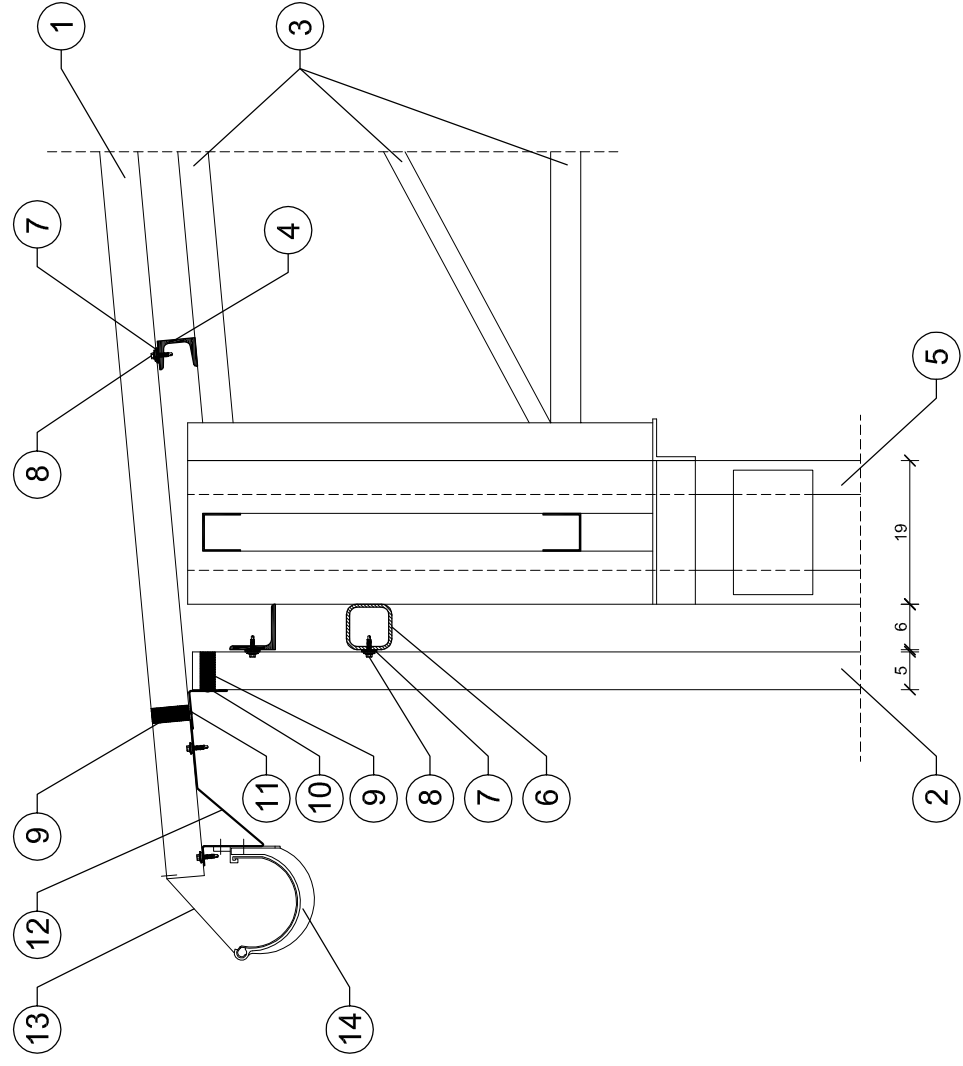
Detal "9"  
szczegół mocowania płyt  
warstwowych ściennych



- 1 - płyta ścienna warstwowa gr. 10cm
- 2 - projektowany rygiel - profil zamknięty 60x60x4
- 3 - istniejący rygiel L60x60
- 4 - taśma uszczelniająca, samoprzylepna
- 5 - łącznik samowierzący do mocowania płyt warstwowych
- 6 - istniejący słup

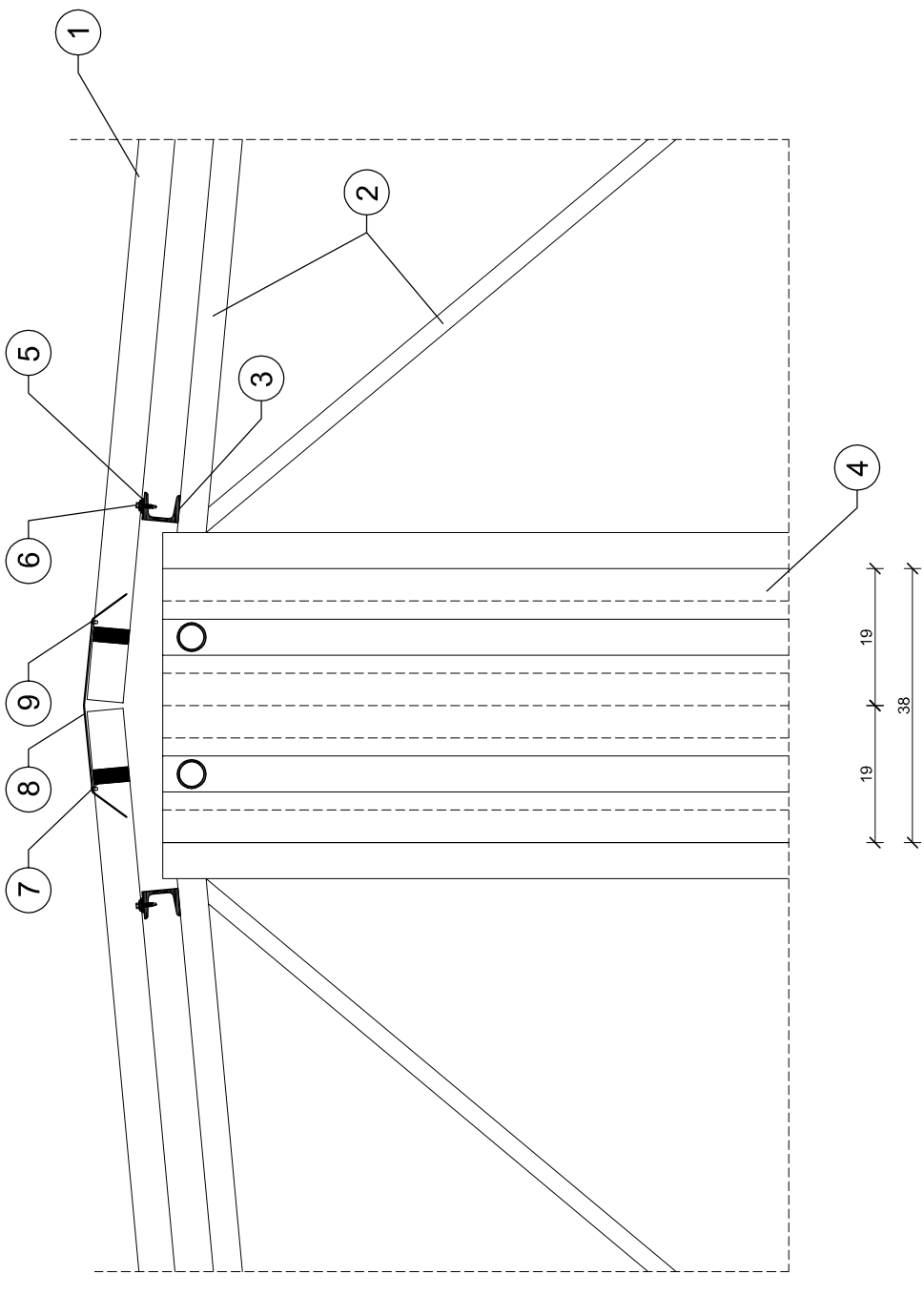
<b>BM</b>		<b>FIRMA BUDOWLANA I HANDLOWA</b>	
mailto:barbara@pocista.onet.pl		mgr inż. Barbara MALEC	
ul. Kom. 602 22 80 70		91 - 020 ŁÓDŹ ul. Inowrocławska 5 m. 61	
TEMAT:			
PRZEBUDOWA I REMONT		BUDYNKU MAGAZYNOWO-GARAŻOWEGO	
LOKALIZACJA: Belchatów, obr. 22, działka nr ew. gr. 202, ul. Piłkowska 110			
teren Oczyszczalni Ścieków miasta Belchatów			
INWESTOR: Zakład Wodociągów i Kanalizacji „WOD.-KAN.” Spółka z o.o.			
z siedzibą przy ul. Św. Faustyny Kowalskiej 9, 97-400 Belchatów			
PROJEKTANT: mgr inż. Barbara MALEC		upr. nr 9/71-LW	
ASYSTENT: mgr inż. arch. Małgorzata SUCHORSKA			
TYTUŁ RYS.: DETALE - PROJEKT			
DATA: WRZESIEŃ 2008 R.	SKALA: 1:10	NR. RYS.: 19	

Detal "11"  
szczegół połączenia blach  
trapezowych w okapie



- 1 - blacha dachowa trapezowa T50
- 2 - blacha ścienna trapezowa T50
- 3 - istniejąca konstrukcja dachu
- 4 - istniejące płatwie C50
- 5 - istniejący słup
- 6 - rygiel - profil zamknięty 60x60x4
- 7 - taśma uszczelniająca samoprzylepna
- 8 - wkręt samowierzący z podkładką
- 9 - taśma uszczelniająca
- 10 - obróbka narożna
- 11 - nit zrywalny
- 12 - wieszak rynny
- 13 - odciąg rynny
- 14 - rynna

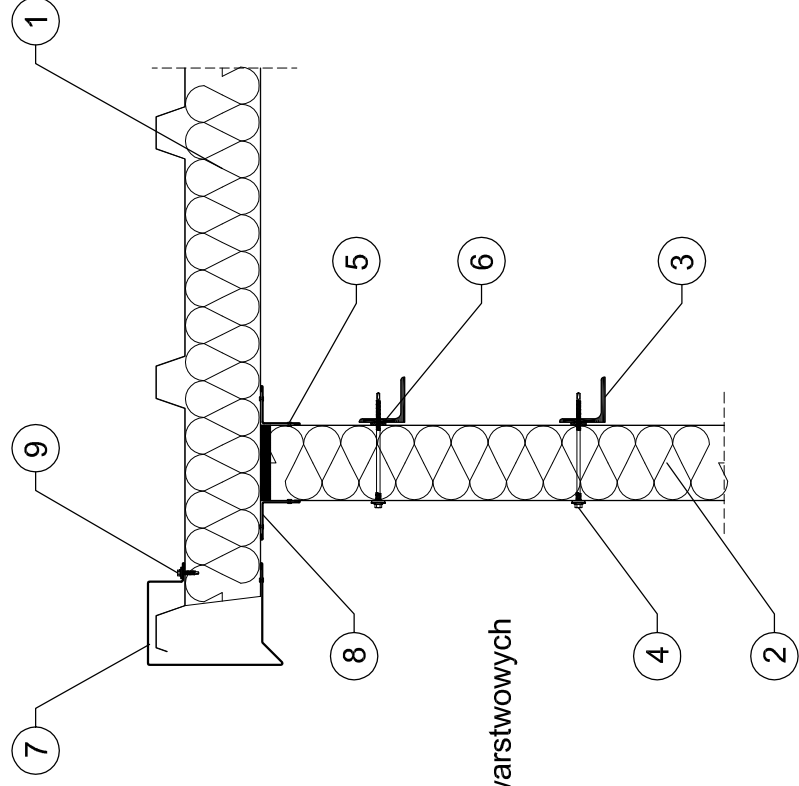
Detal "12"  
szczegół połączenia blach  
trapezowych w kalenicy



- 1 - blacha dachowa trapezowa T50
- 2 - istniejąca konstrukcja dachu
- 3 - istniejące płatwie C50
- 4 - istniejący słup
- 5 - taśma uszczelniająca samoprzylepna
- 6 - wkręt samowierzący z podkładką
- 7 - taśma uszczelniająca
- 8 - obróbka kalenicowa
- 9 - nit zrywalny

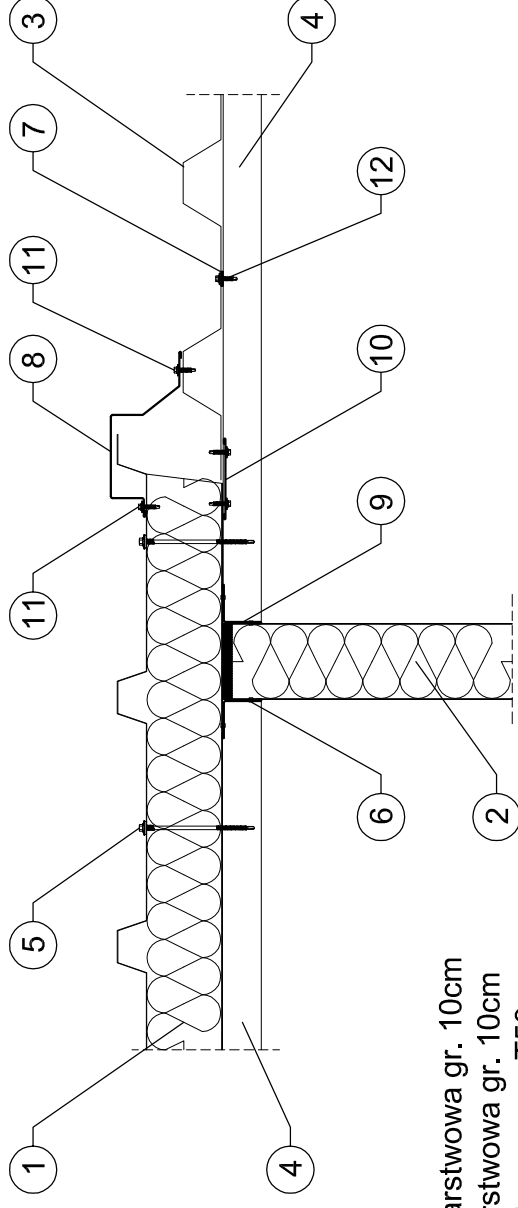
<b>BM</b> malczabara@poczta.onet.pl tel. kom. 602 22 80 70	<b>FIRMA BUDOWLANA I HANDLOWA</b> mgr inż. Barbara MALEC	
	91 - 020 ŁÓDŹ ul. Inowrocławska 5 m. 61	
TEMAT: <b>PRZEBUDOWA I REMONT</b>		
<b>BUDYNKU MAGAZYNOWO-GARAŻOWEGO</b>		
LOKALIZACJA:	Belchatów, obr. 22, działka nr ew. gr. 202, ul. Piłkowska 110	
INWESTOR:	teren Oczyszczalni Ścieków miasta Belchatów Zakład Wodociągów i Kanalizacji „WOD.-KAN.” Spółka z o.o. z siedzibą przy ul. Św. Faustyny Kowalskiej 9, 97-400 Belchatów	
PROJEKTANT:	mgr inż. Barbara MALEC upr. nr 9/71-Lw	
ASYSTENT:	mgr inż. arch. Małgorzata SUCHORSKA	
TYTUŁ RYS.:	<b>DETAL - PROJEKT</b>	
DATA:	WRZESIEŃ 2008 R.	SKALA: 1:10
		NR. RYS.: <b>20</b>

Detal "14"  
szczegół okapu poprzecznie do  
spadku



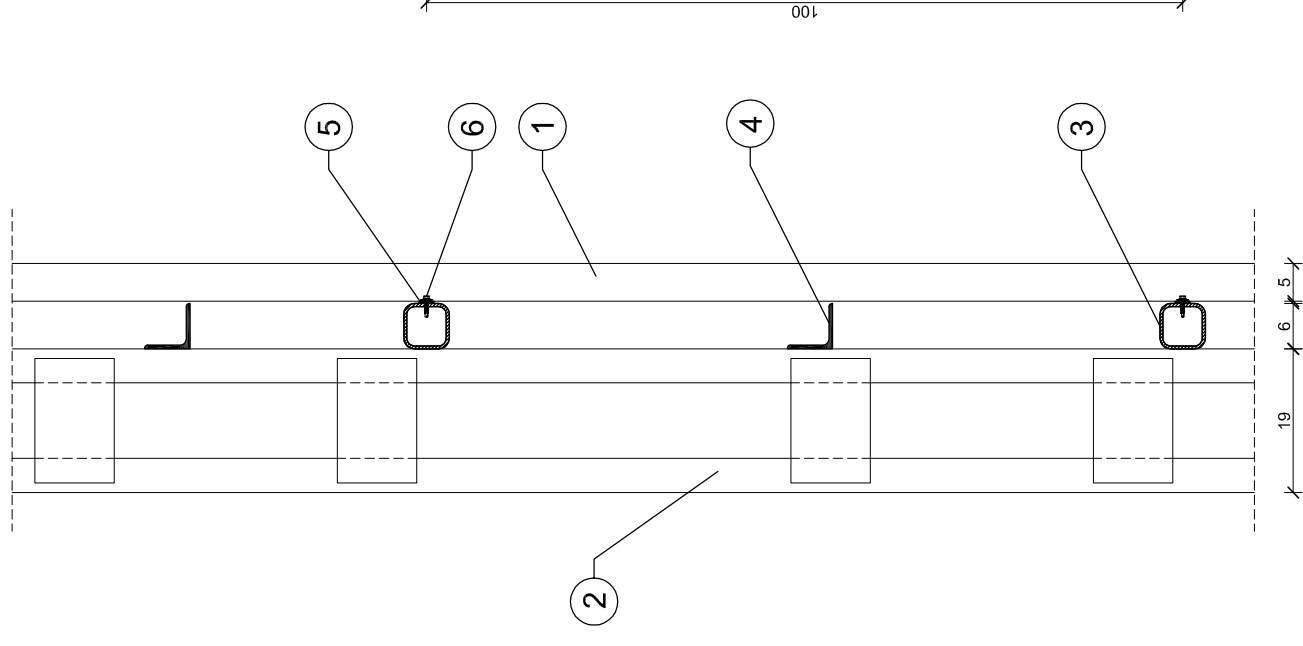
- 1 - płyta dachowa warstwowa gr. 10cm
- 2 - płyta ścienna warstwowa gr. 10cm
- 3 - istniejący rygiel L60x60
- 4 - łącznik samowierzący do mocowania płyt warstwowych
- 5 - nit szczeliny jednostronny
- 6 - taśma uszczelniająca samoprzylepna
- 7 - obróbka maskująca
- 8 - obróbka narożna
- 9 - pianka montażowa
- 10 - łącznik samowierzący do blach stalowych

Detal "15"  
szczegół połączenia dachu z blachy  
trapezowej i płyt warstwowych



- 1 - płyta dachowa warstwowa gr. 10cm
- 2 - płyta ścienna warstwowa gr. 10cm
- 3 - blacha dachowa trapezowa T50
- 4 - istniejące płatwie C50
- 5 - łącznik samowierzący do mocowania płyt warstwowych
- 6 - nit szczeliny jednostronny
- 7 - taśma uszczelniająca samoprzylepna
- 8 - obróbka maskująca
- 9 - obróbka narożna
- 10 - obróbka
- 11 - łącznik samowierzący do blach stalowych
- 12 - wkret samowierzący z podkładką

Detal "13"  
szczegół mocowania blach  
trapezowych ściennych



- 1 - blacha ścienna trapezowa T50
- 2 - istniejący słup
- 3 - rygiel - profil zamknięty 60x60x4
- 4 - istniejący rygiel L60x60
- 5 - taśma uszczelniająca samoprzylepna
- 6 - wkret samowierzący z podkładką

<b>BM</b> malczabara@poczta.onet.pl ul. Kom. 602 22 80 70		<b>FIRMA BUDOWLANA I HANDLOWA</b> mgr inż. Barbara MALEC 91 - 020 ŁÓDŹ ul. Inowrocławska 5 m. 61	
TEMAT: PRZEBUDOWA I REMONT			
BUDYNKU MAGAZYNOWO-GARAŻOWEGO			
LOKALIZACJA: Belchatów, obr. 22, działka nr ew. gr. 202, ul. Piłkowska 110 teren Oczyszczalni Ścieków miasta Belchatów			
INWESTOR: Zakład Wodociągów i Kanalizacji „WOD.-KAN.” Spółka z o.o. z siedzibą przy ul. Św. Faustyny Kowalskiej 9, 97-400 Belchatów			
PROJEKTANT: mgr inż. Barbara MALEC upr. nr 9/71-Lw			
ASYSTENT: mgr inż. arch. Małgorzata SUCHORSKA			
TYTUŁ RYS.: DETALE - PROJEKT			
DATA:	WRZESIEŃ 2008 R.	SKALA:	1:10
NR. RYS.:			21