

2. pomieszczenie
321,13 garażowo-magazynowe

1. pomieszczenie
321,13 garażowo-magazynowe

BM
malczabarab@poczta.onet.pl
tel. kom. 602 22 80 70

FIRMA BUDOWLANA I HANDLOWA
mgr inż. Barbara MALEC
91 - 020 ŁÓDŹ ul. Inowrocławska 5 m. 61

PRZEBUDOWA I REMONT
BUDYNKU MAGAZYNOWO-GARAŻOWEGO

LOKALIZACJA: Belchatów, obr. 22, działka nr ew. gr. 202, ul. Piotrkowska 110
teren Oczyszczalni Ścieków miasta Belchatów

INWESTOR: Zakład Wododagów i Kanalizacji „WOD.-KAN.” Spółka z o.o.
z siedzibą przy ul. Św. Faustyny Kowalskiej 9, 97-400 Belchatów

PROJEKTANT: mgr inż. Barbara MALEC upr. nr 9/71-Lw

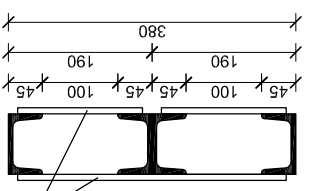
ASYSTENT: mgr inż. arch. Małgorzata SUCHORSKA

TYTUŁ RYS.: **RZUT PRZYZIEMIA - INWENTARYZACJA**

DATA: **WRZESIEŃ 2008 R.** SKALA: **1:100** NR. RYS.: **2**

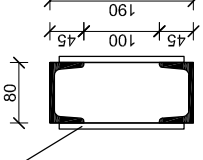
kątowniki L60x60
do mocowania kątowników
z latami drewnianymi

siatka stalowa
na kątownikach 60x60



slup wewnętrzny 4C80

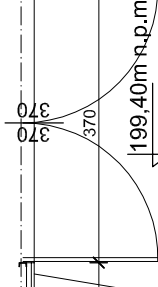
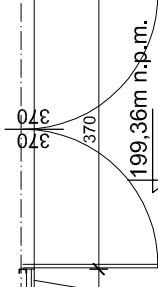
blacha gr. 8mm
o wymiarach 105x165mm
lub 105x355mm



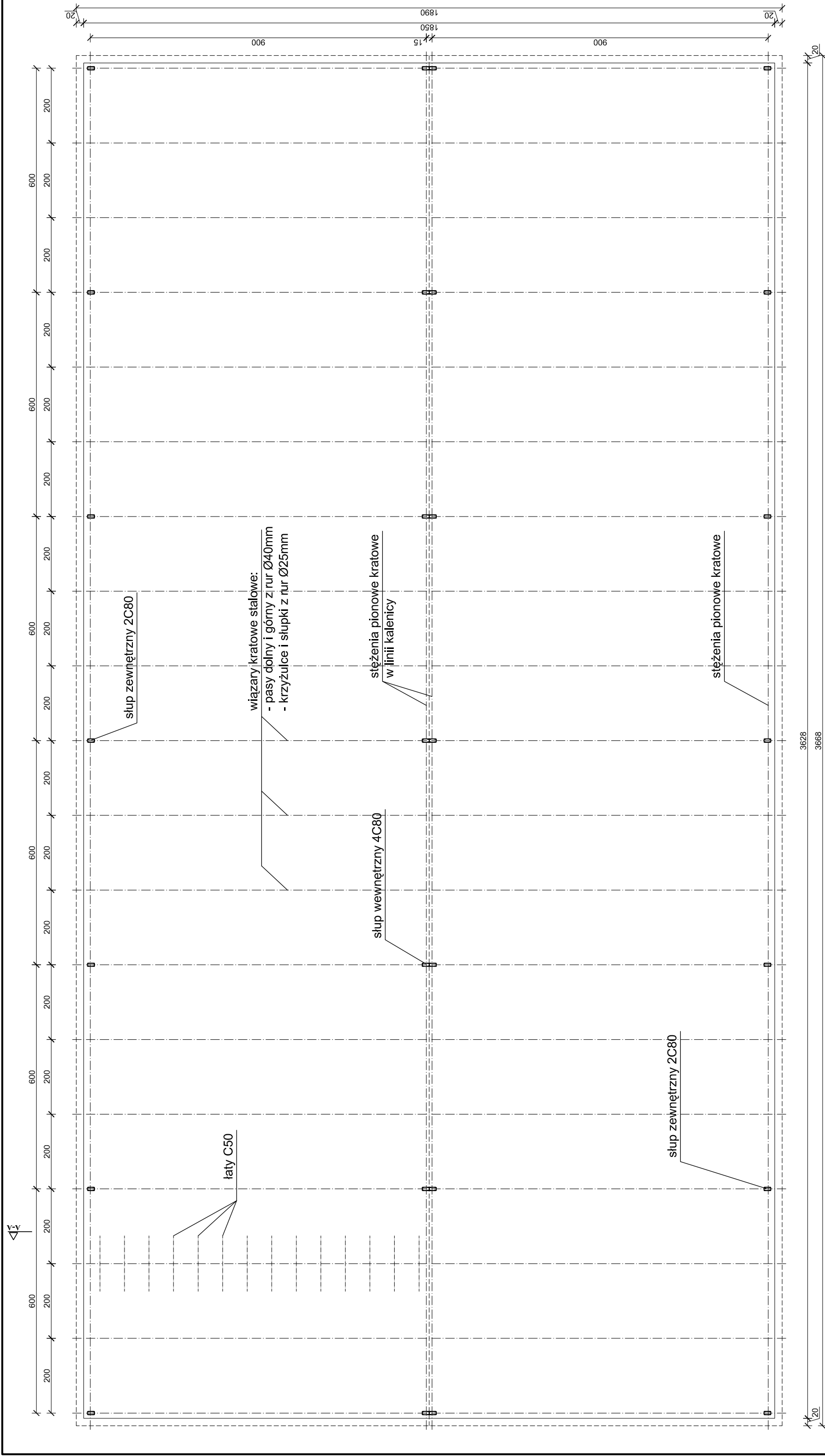
slup zewnętrzny 2C80

blacha gr. 8mm
o wymiarach 105x165mm
co 40-60cm

±0.00 = 199,40m n.p.m.



nawierzchnia asfaltowa



BM
 maiebarbara@poczta.onet.pl
 tel. kom. 602 22 80 70

FIRMA BUDOWLANA I HANDLOWA
mgr inż. Barbara MALEC
 91 - 020 ŁÓDŹ ul. Inowrocławska 5 m. 61

PRZEBUDOWA I REMONT
BUDYNKU MAGAZYNOWO-GARAŻOWEGO

LOKALIZACJA: Belchatów, obr. 22, działka nr ew. gr. 202, ul. Piotrkowska 110
 teren Oczyszczalni Ścieków miasta Belchatów

INWESTOR: Zakład Wodociągów i Kanalizacji „WOD.-KAN.” Spółka z o.o.
 z siedzibą przy ul. Św. Faustyny Kowalskiej 9, 97-400 Belchatów

PROJEKTANT: mgr inż. Barbara MALEC upr. nr 9/71-Lw

ASYSTENT: mgr inż. arch. Małgorzata SUCHORSKA

TYTUŁ RYS.: **RZUT KONSTRUKCJI DACHU - INWENTARYZACJA**

DATA: **WRZESIEŃ 2008 R.** SKALA: **1:100** NR. RYS.: **3**

3628
3668

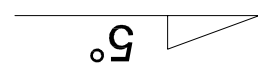
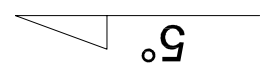


3668
3628

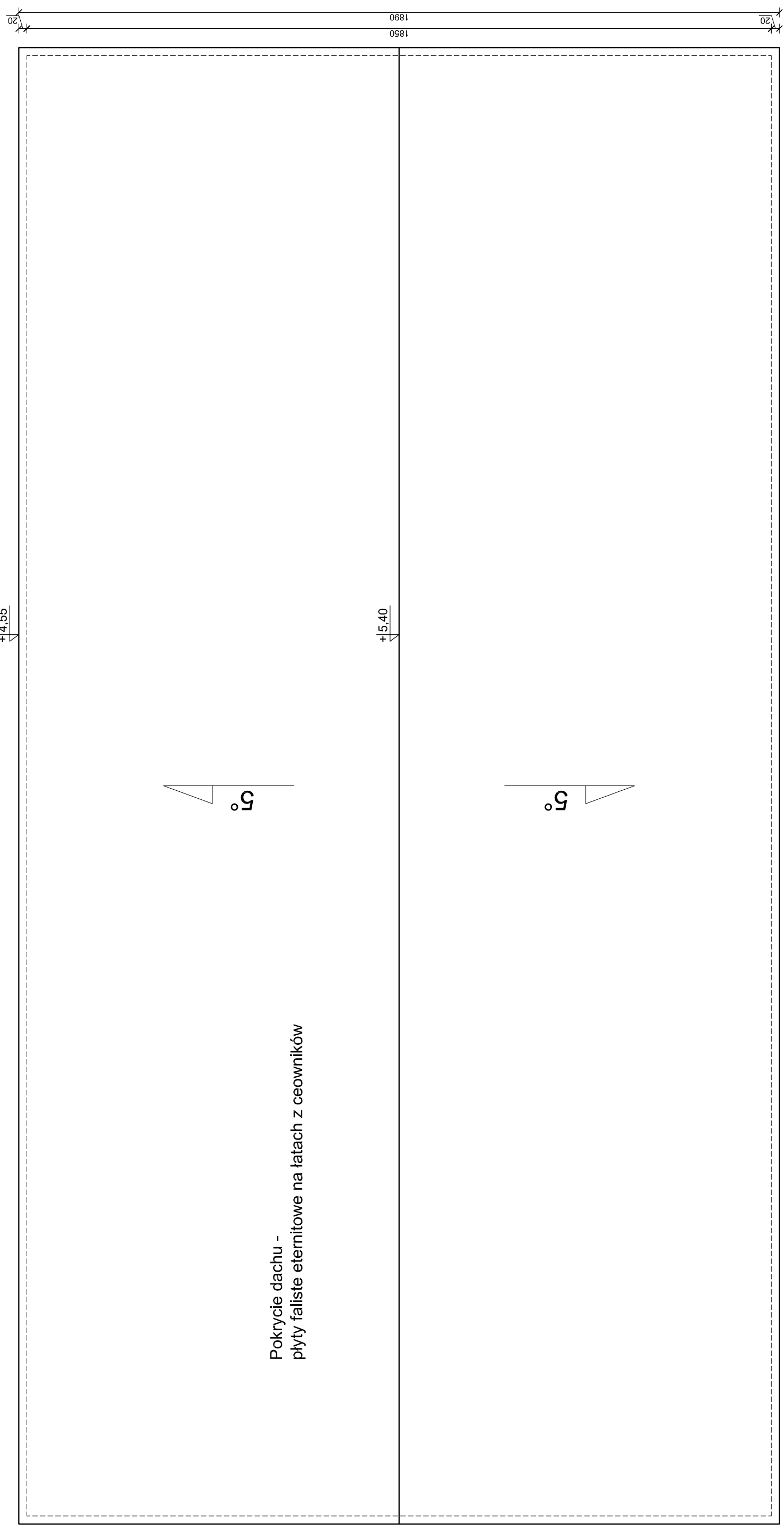
20
20

+4.55

+5.40

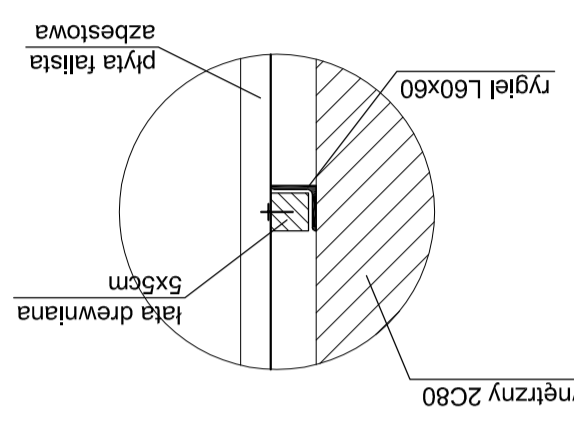
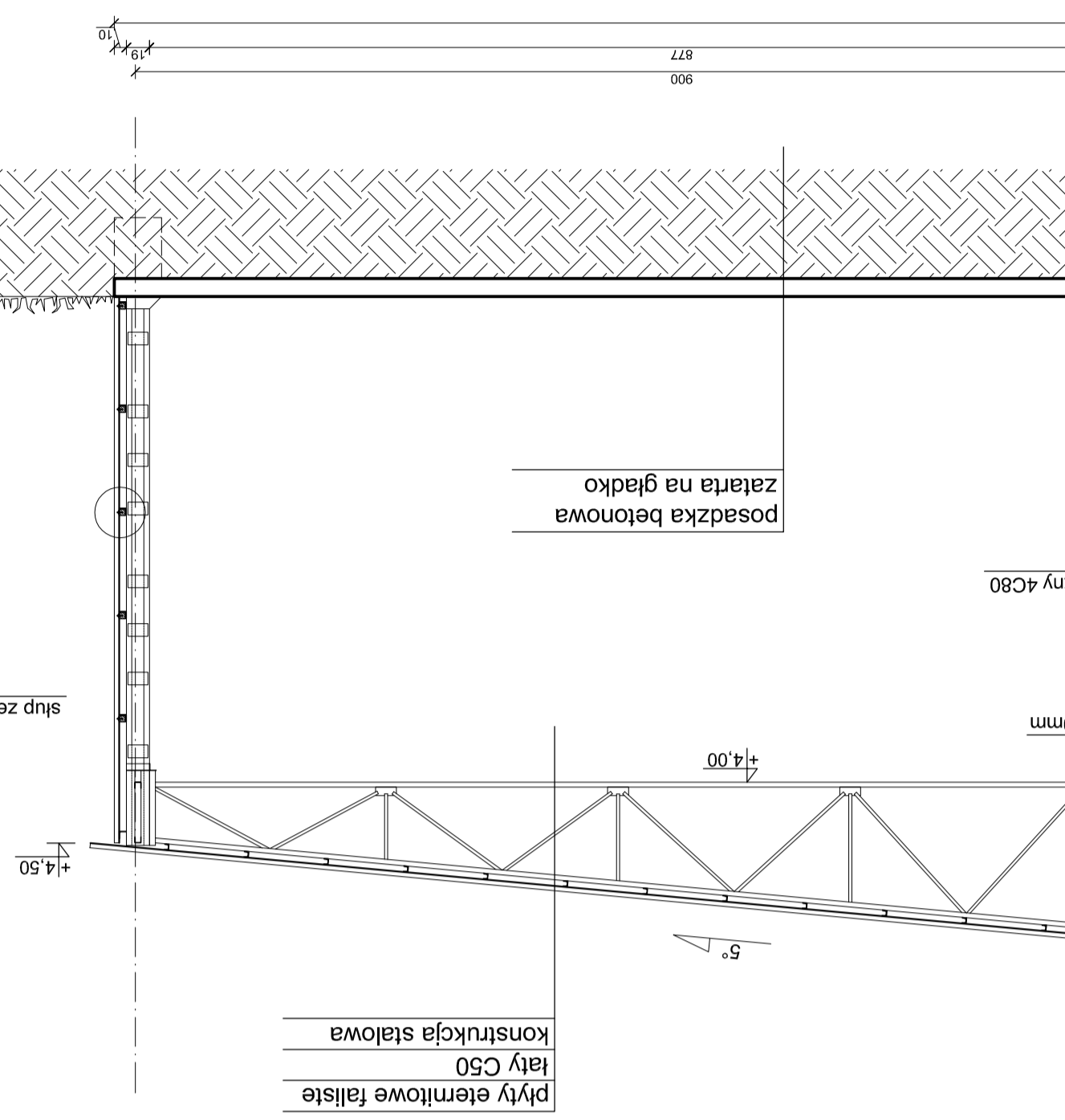


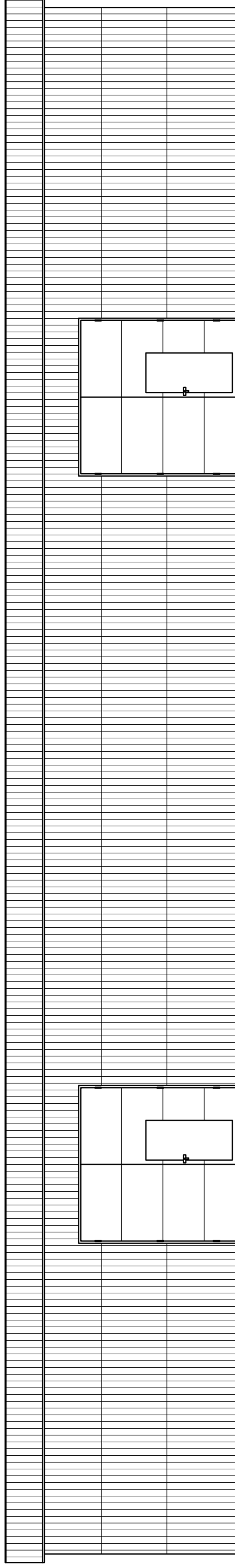
Pokrycie dachu -
płyty faliste eternitowe na łątach z ceowników



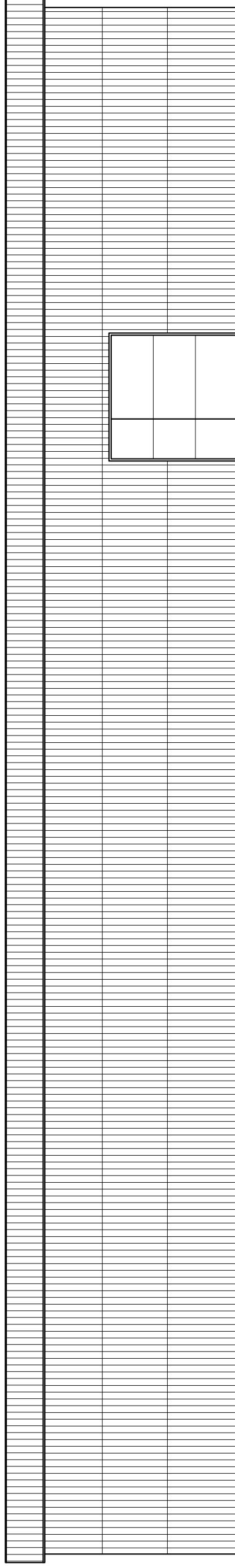
BM malcebarbara@poczta.onet.pl tel. kom. 602 22 80 70	FIRMA BUDOWLANA I HANDLOWA mgr inż. Barbara MALEC 91 - 020 ŁÓDŹ ul. Inowrocławska 5 m. 61
PRZEBUDOWA I REMONT BUDYNKU MAGAZYNOWO-GARAŻOWEGO	
LOKALIZACJA:	Belchatów, obr. 22, działka nr ew. gr. 202, ul. Piłkowska 110 teren Oczyszczalni Ścieków miasta Belchatów
INWESTOR:	Zakład Wodociągów i Kanalizacji „WOD.-KAN.” Spółka z o.o. z siedzibą przy ul. Św. Faustyny Kowalskiej 9, 97-400 Belchatów
PROJEKTANT:	mgr inż. Barbara MALEC upr. nr 9/71-Lw
ASYSTENT:	mgr inż. arch. Małgorzata SUCHORSKA
TYTUŁ RYS.:	RZUT POŁĄCZI DACHOWEJ - INWENTARYZACJA
DATA:	WRZESIEŃ 2008 R.
	SKALA: 1:100
	NR. RYS.: 4

DATA:	WRZESIEŃ 2008 R.	SKALA:	1:50	NR. RYS.:	5
TYTUL RYS.:	PRZEKRÓJ A-A - INWENTARYZACJA				
ASISTENT:	mgr inż. arch. Małgorzata SUCHORSKA				
PROJEKTANT:	mgr inż. Barbara MALEC upr. nr 97/1-Lw				
INWESTOR:	Zakład Wodociągów i Kanalizacji "WOD-KAN" Spółka z o.o. z siedzibą przy ul. Św. Faustyny Kowalskiej 9, 97-400 Bełchatów				
LOKALIZACJA:	Bełchatów, obr. 22, działka nr ew. gr. 202, ul. Piotrkowska 110				
TEMAT:	PRZEBUDOWA I REMONT BUDYNKU MAGAZYNOWO-GARAŻOWEGO				
FIRMA BUDOWLANA I HANDLOWA mgr inż. Barbara MALEC ul. Inowrocławska 5 m. 61 91-020 ŁÓDŹ tel. kom. 602 22 90 70 mail: barbara@poczta.onet.pl					

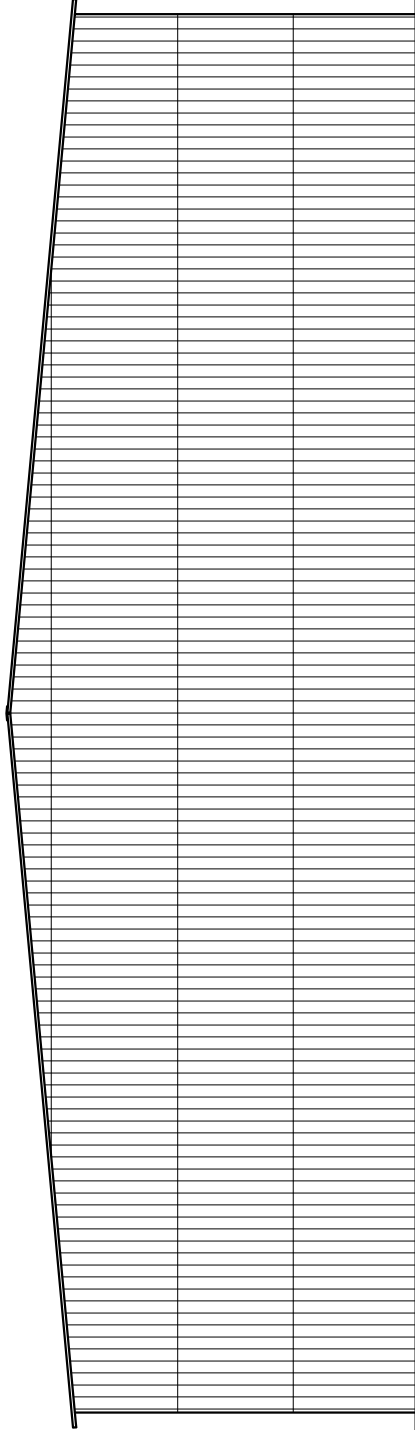




ELEWACJA POŁUDNIOWA

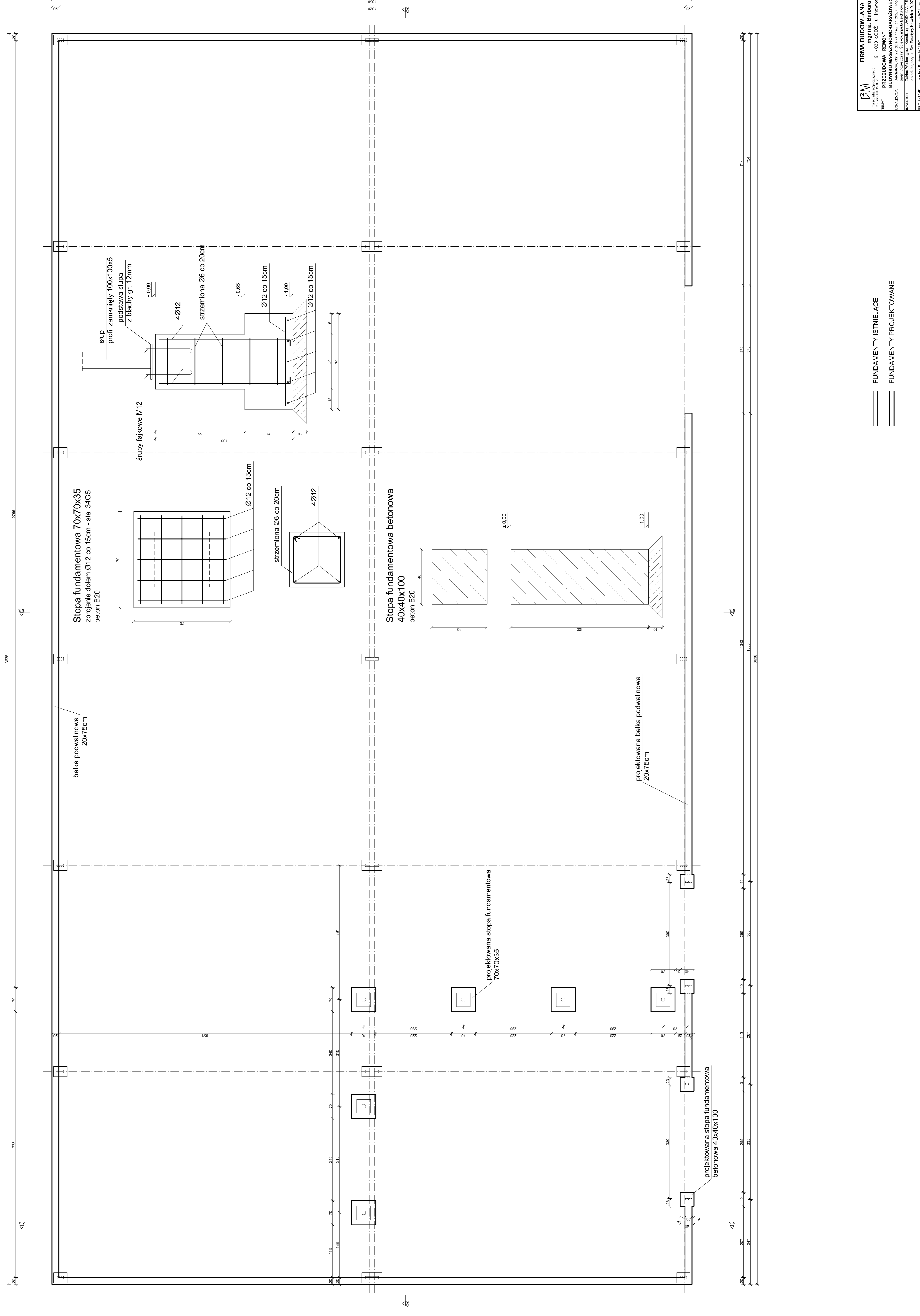


ELEWACJA PÓŁNOCNA

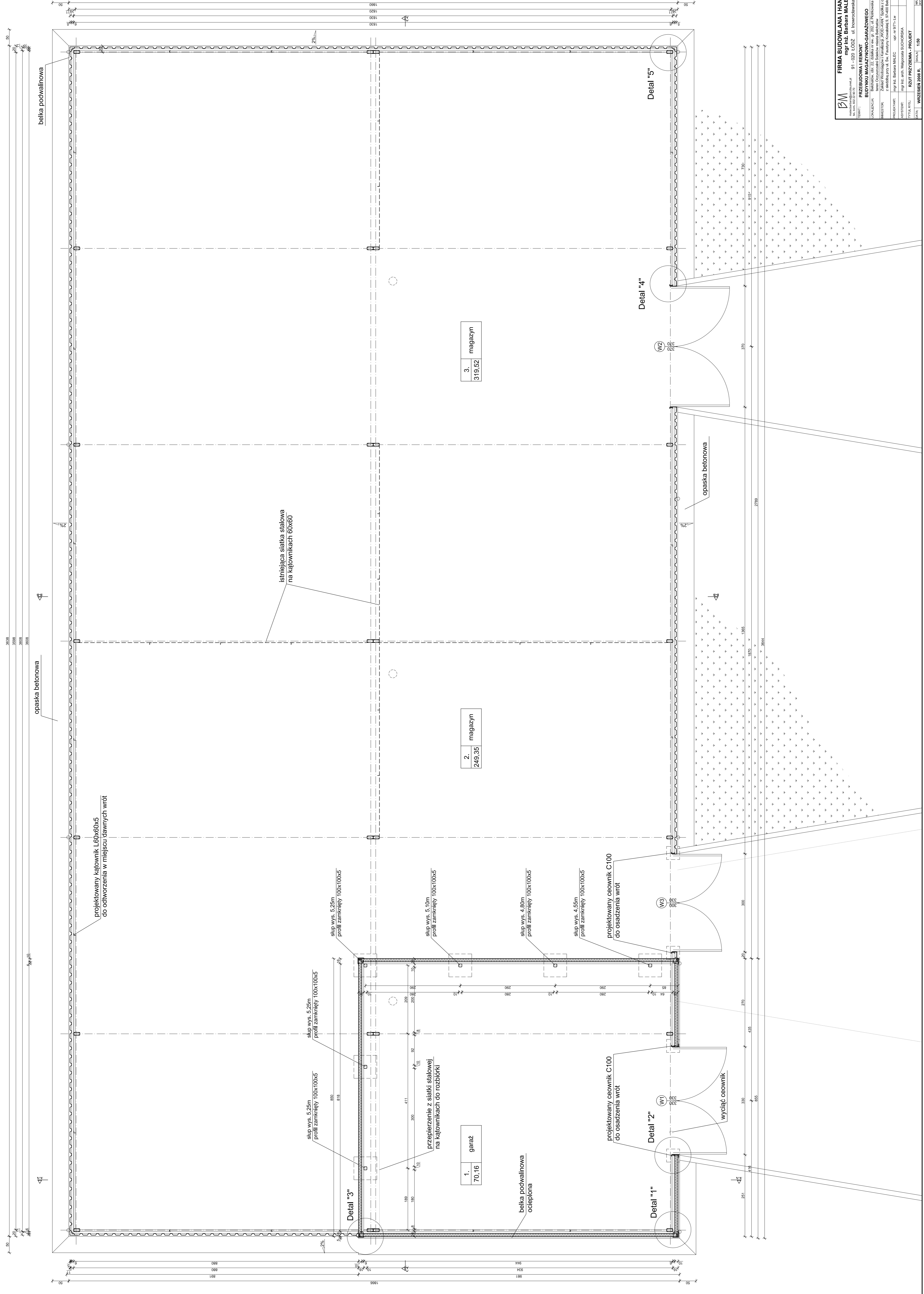


ELEWACJA WSCHODNIA / ZACHODNIA

BM malcebarbara@poczta.onet.pl tel. kom. 602 22 90 70	FIRMA BUDOWLANA I HANDLOWA mgr inż. Barbara MALEC 91 - 020 ŁÓDŹ ul. Inowrocławska 5 m. 61
	PRZEBUDOWA I REMONT BUDYNKU MAGAZYNOWO-GARAŻOWEGO
LOKALIZACJA:	Belchatów, obr. 22, działka nr ew. gr. 202, ul. Piłkowska 110 teren Oczyszczalni Ścieków miasta Belchatów
INWESTOR:	Zakład Wodociągów i Kanalizacji „WOD.-KAN.” Spółka z o.o. z siedzibą przy ul. Św. Faustyny Kowalskiej 9, 97-400 Belchatów
PROJEKTANT:	mgr inż. Barbara MALEC upr. nr 9/71-Lw
ASYSTENT:	mgr inż. arch. Małgorzata SUCHORSKA
TYTUL RYS.:	ELEWACJE - INWENTARYZACJA
DATA:	WRZESIEŃ 2008 R.
	SKALA: 1:100
	NR. RYS.: 6



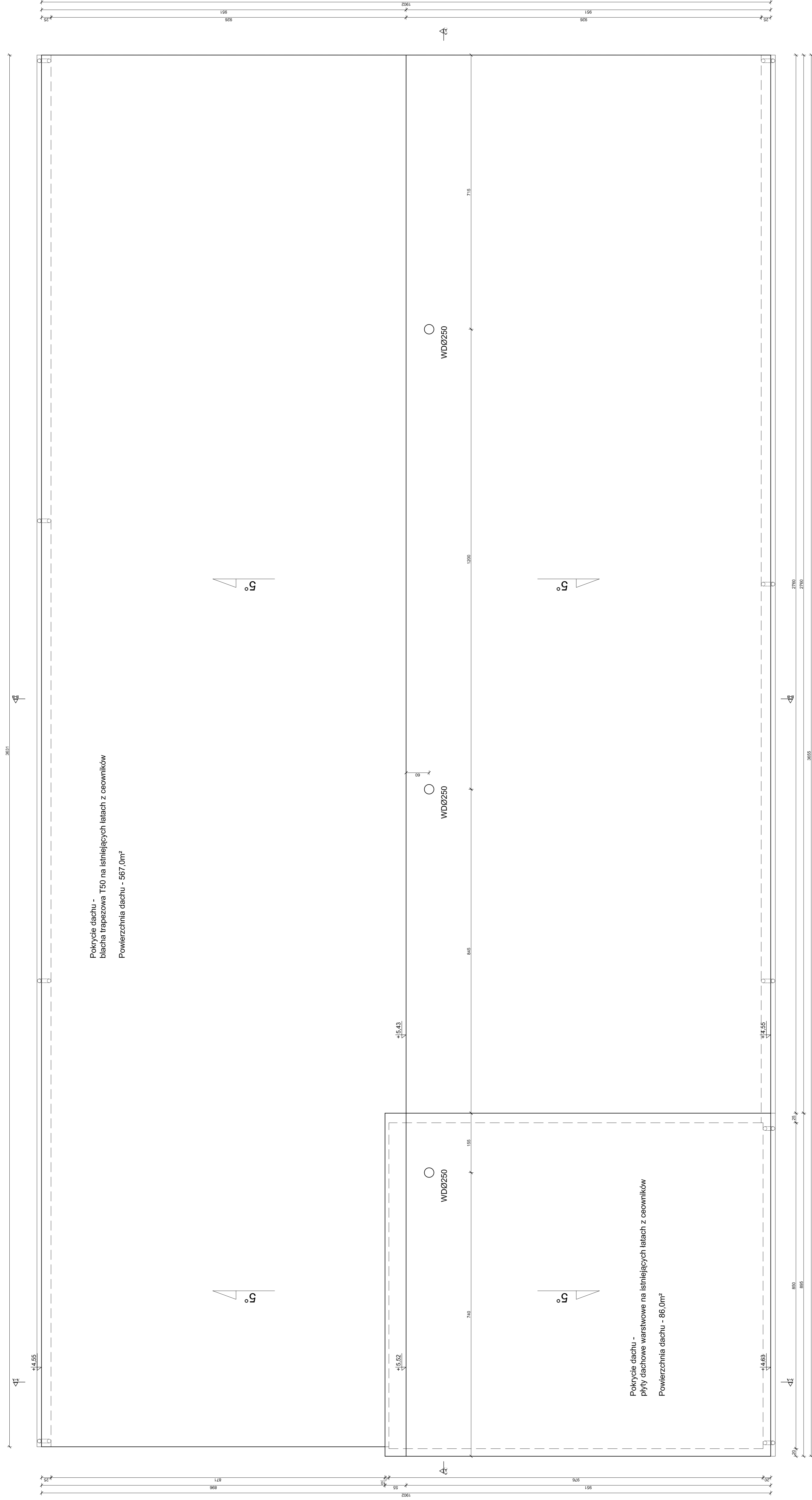
==== FUNDAMENTY ISTNIEJACE
==== FUNDAMENTY PROJEKTOWANE



1. garaż
70.16

2. magazyn
249.35

3. magazyn
319.52



Pokrycie dachu -
 blachta trapezowa T50 na istniejących łatach z ceowników
 Powierzchnia dachu - 567,0m²

Pokrycie dachu -
 płyty dachowe warstwowe na istniejących łatach z ceowników
 Powierzchnia dachu - 86,0m²

BM FIRMA BUDOWLANA I HANDLOWA
 mgr inż. Barbara MALEC
 ul. Innowatorska 5 m. 61
 91-009 ŁÓDŹ

TEMAT: PRZEBUDOWA I REMONT
 BUDYNKU MAGAZYNOWO-GARAZOWEGO
 ul. Innowatorska 5 m. 61, Łódź

OPRACOWANIE: Zespół Projektowy S.A. - Pracownia S.T.O.
 ul. Wodociągowa 1, Łódź

INWESTOR: Zakład Wodociągów i Kanalizacji WOD-KAN Łódź S.A.
 ul. Wodociągowa 1, Łódź

PROJEKTANT: mgr inż. Barbara MALEC
 ul. Innowatorska 5 m. 61, Łódź

DATA: 14.05.2018 r.

TYTUŁ: RZUT POKRYCIA DACHOWEJ - PROJEKT

SKALA: 1:50

STRONA: 9

blacha trapezowa T50
istniejącełaty C50
istniejąca konstrukcja stalowa

plyty dachowe warstwowe gr. 10cm
istniejącełaty C50
istniejąca konstrukcja stalowa

plyty ściennie warstwowe gr. 10cm
mocowane do projektowanych rygli
z profili zamkniętych 60x60x4
istniejąca konstrukcja stalowa

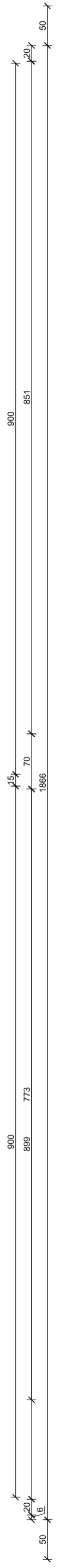
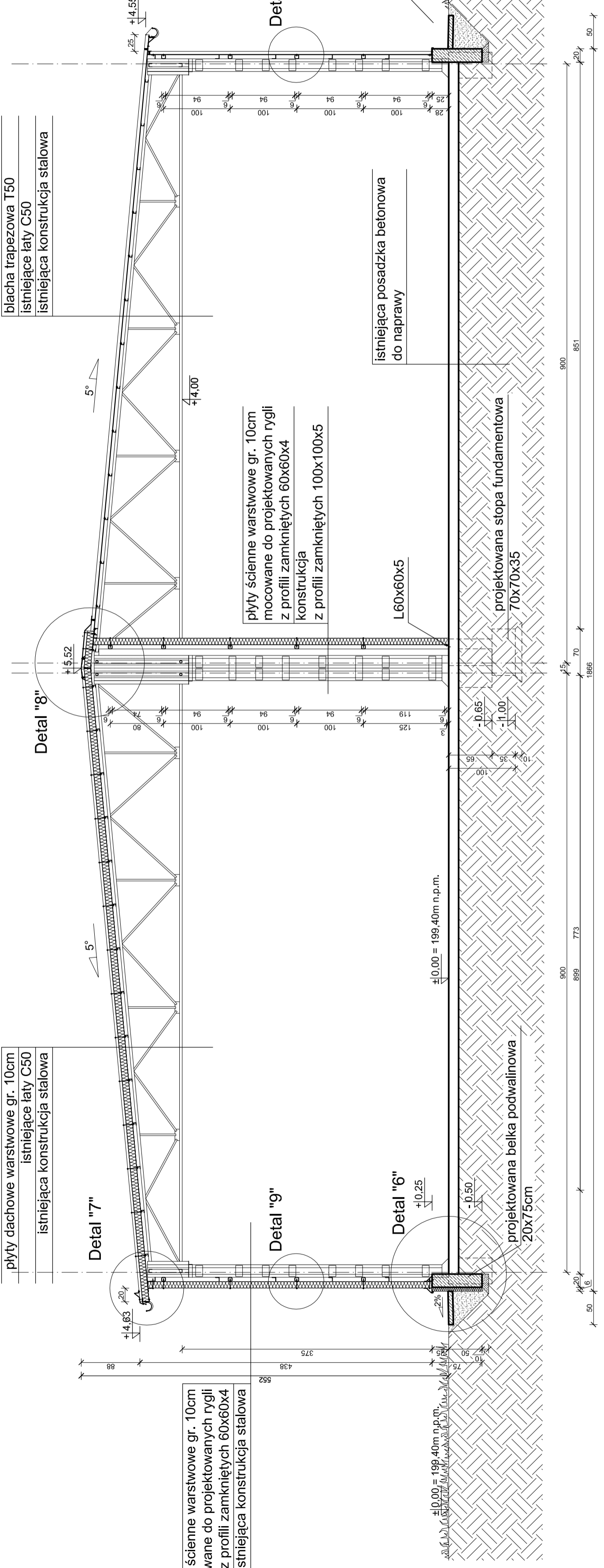
plyty ściennie warstwowe gr. 10cm
mocowane do projektowanych rygli
z profili zamkniętych 60x60x4
konstrukcja
z profili zamkniętych 100x100x5

istniejąca posadzka betonowa
do naprawy

projektowana belka podwalinowa
20x75cm

projektowana stopa fundamentowa
70x70x35

opaska betonowa gr. 7cm
szer. 50cm
spadek 2%



B M
maiechbarina@poczta.onet.pl
tel. kom. 602 22 80 70

FIRMA BUDOWLANA I HANDLOWA
mgr inż. Barbara MALEC
91 - 020 ŁÓDŹ ul. Inowrocławska 5 m. 61

PRZEBUDOWA I REMONT
BUDYNKU MAGAZYNOWO-GARAŻOWEGO

LOKALIZACJA: Belchatów, obr. 22, działka nr ew. gr. 202, ul. Piotrkowska 110
teren Oczyszczalni Ścieków miast Belchatów

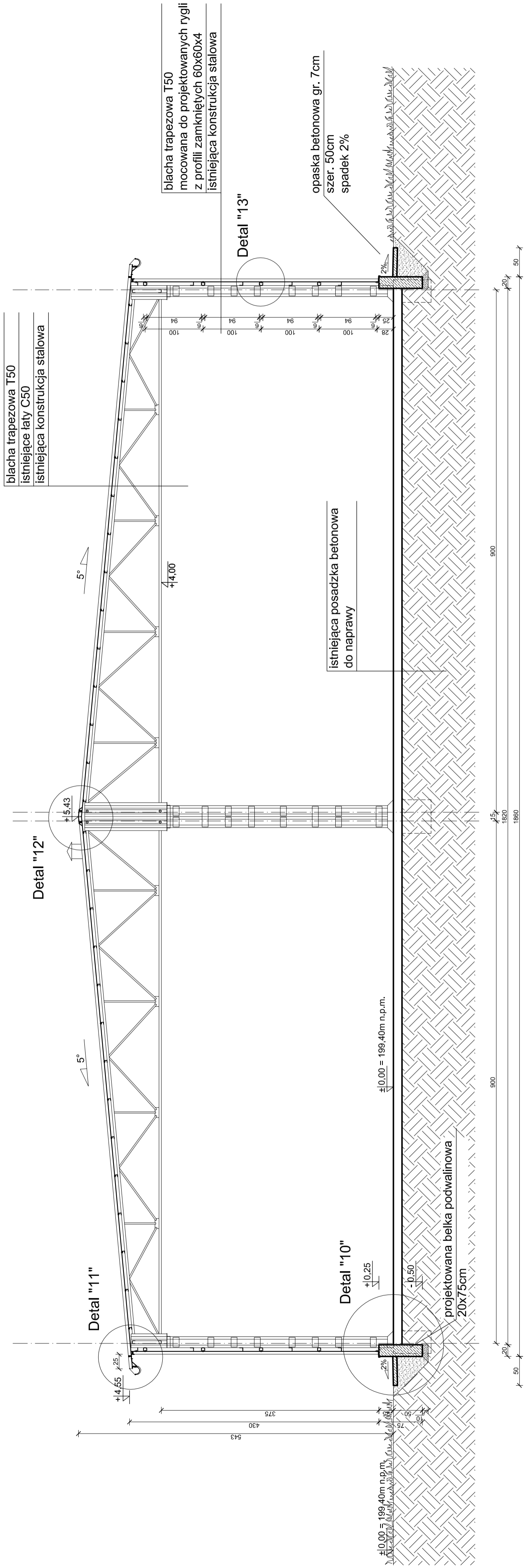
INWESTOR: Zakład Wodociągów i Kanalizacji „WOD-KAN”, Spółka z o.o.
z siedzibą przy ul. Św. Faustyny Kowalskiej 9, 97-400 Belchatów

PROJEKTANT: mgr inż. Barbara MALEC upr. nr 97/1-Lw

ASYSTENT: mgr inż. arch. Małgorzata SUCHORSKA

TYTUŁ RYS.: **PRZEKRÓJ A-A - PROJEKT**

DATA: **WRZESIEŃ 2008 R.** SKALA: **1:50** NR. RYS.: **10**



blacha trapezowa T50
 istniejące łąty C50
 istniejąca konstrukcja stalowa

blacha trapezowa T50
 mocowana do projektowanych rygli
 z profili zamkniętych 60x60x4
 istniejąca konstrukcja stalowa

Detal "13"

opaska betonowa gr. 7cm
 szer. 50cm
 spadek 2%

istniejąca posadzka betonowa
 do naprawy

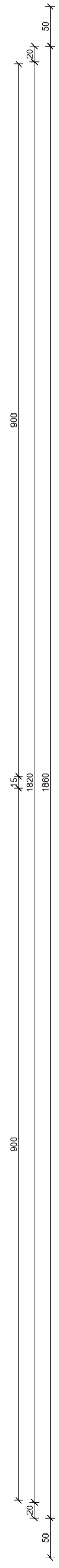
Detal "10"

projektowana belka podwalinowa
 20x75cm

Detal "12"

Detal "11"

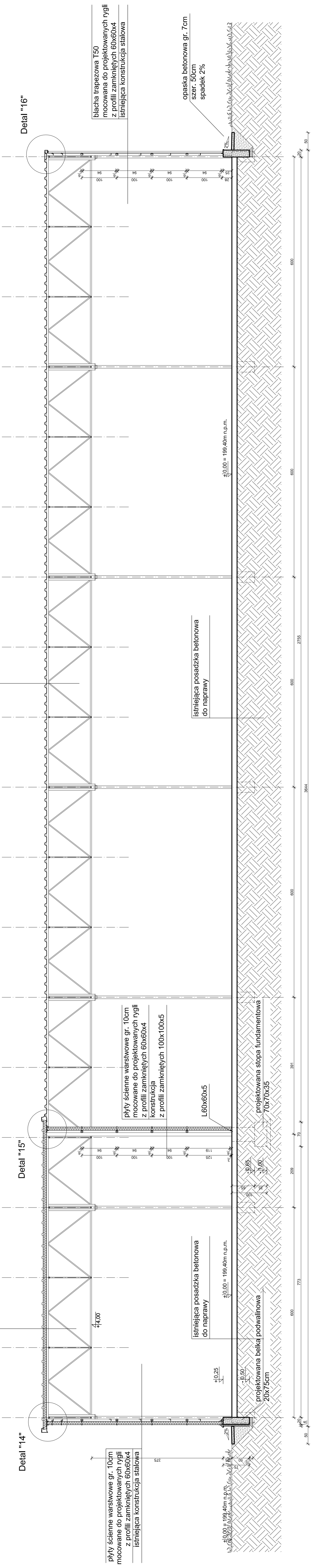
±0.00 = 199,40m n.p.m.



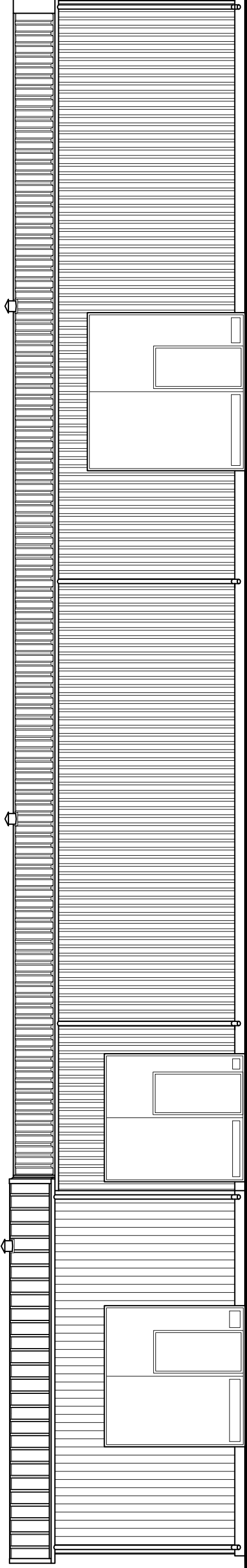
B M maiechbana@poczta.onet.pl tel. kom. 602 22 80 70		FIRMA BUDOWLANA I HANDLOWA mgr inż. Barbara MALEC 91 - 020 ŁÓDŹ ul. Inowrocławska 5 m. 61	
TEMAT: PRZEBUDOWA I REMONT BUDYNKU MAGAZYNOWO-GARAŻOWEGO			
LOKALIZACJA:	Belchatów, obr. 22, działka nr ew. gr. 202, ul. Piotrkowska 110 teren Oczyszczalni Ścieków miastka Belchatów		
INWESTOR:	Zakład Wodociągów i Kanalizacji „WOD-KAN”, Spółka z o.o. z siedzibą przy ul. Św. Faustyny Kowalskiej 9, 97-400 Belchatów		
PROJEKTANT:	mgr inż. Barbara MALEC upr. nr 97/1-Lw		
ASYSTENT:	mgr inż. arch. Małgorzata SUCHORSKA		
TYTUŁ RYS.:	PRZEKRÓJ B-B - PROJEKT		
DATA:	WRZESIEŃ 2008 R.	SKALA:	1:50
		NR. RYS.:	11

plyty dachowe warstwowe gr. 10cm
istniejącełaty C50
istniejąca konstrukcja stalowa

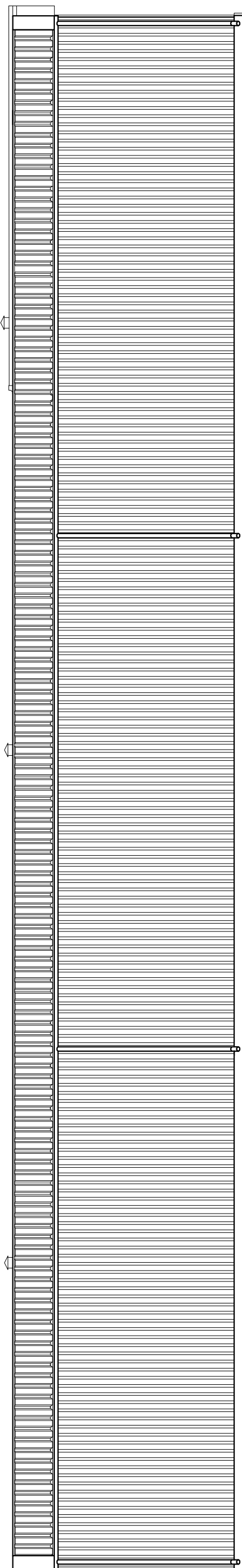
blacha trapezowa T50
istniejącałaty C50
istniejąca konstrukcja stalowa



B M <small>mgr inż. Barbara Mалеc</small> ul. Nowa 62/29 91-020 ŁÓDŹ	
FIRMA BUDOWLANA I HANDLOWA mgr inż. Barbara Mалеc	
TEMAT: PRZERUBOWANIE I REMONT BUDYNKU MAGAZYNOWO-GARAŻOWEGO	
LOKALIZACJA: ul. Nowa 62/29, Etap 2, ul. Półkomska 110	INWESTOR: Zakład Wodociągów i Kanalizacji "WOD-KAN" Spółka z o.o. z siedzibą przy ul. Św. Faustyny Kowalskiej 9, 97-400 Bełchatów
PROJEKTANT: mgr inż. Barbara Mалеc upr. nr 8971-Lw	ASYSTENT: mgr inż. arch. Małgorzata SUCHORSKA
Tytuł ryski: PRZERUBOWANIE I REMONT	DATA: WRZESIEŃ 2008 R.
Skala: 1:50	nr ryski: 12

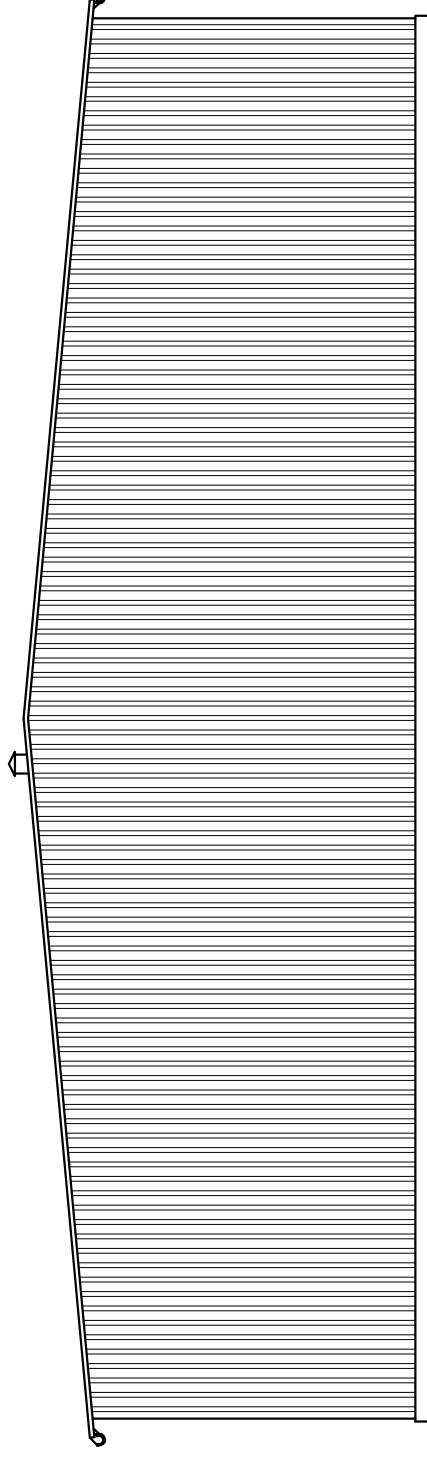


ELEWACJA POŁUDNIOWA

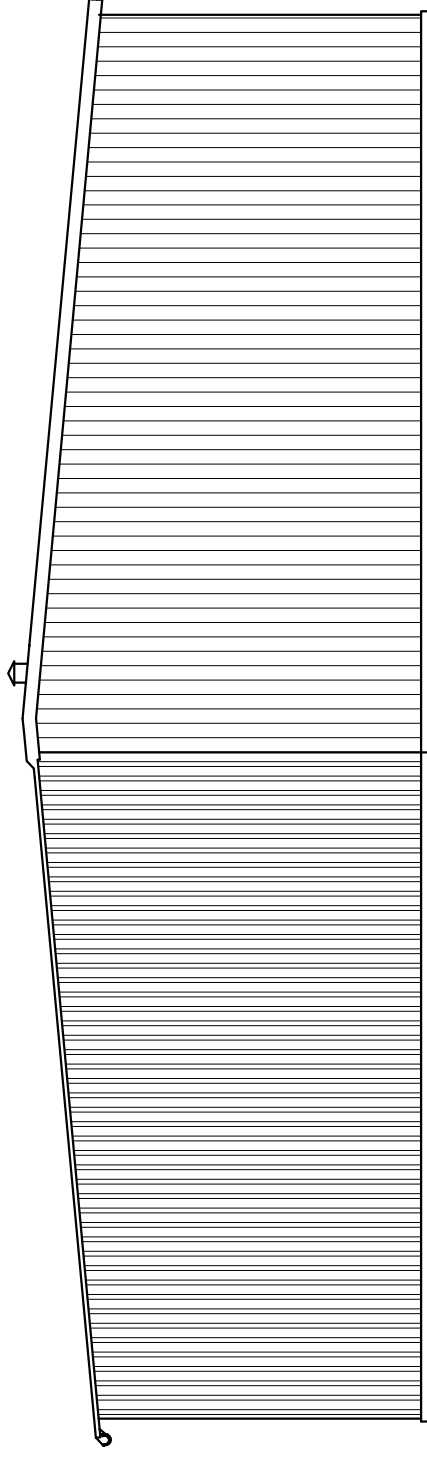


ELEWACJA PÓŁNOCNA

BM malcebarbara@poczta.onet.pl tel. kom. 602 22 80 70	FIRMA BUDOWLANA I HANDLOWA mgr inż. Barbara MALEC
	91 - 020 ŁÓDŹ ul. Inowrocławska 5 m. 61
TEMAT :	PRZEBUDOWA I REMONT BUDYNKU MAGAZYNOWO-GARAŻOWEGO
LOKALIZACJA:	Belchatów, obr. 22, działka nr ew. gr. 202, ul. Piłkowska 110 teren Oczyszczalni Ścieków miasta Belchatów
INWESTOR:	Zakład Wodociągów i Kanalizacji „WOD.-KAN.” Spółka z o.o. z siedzibą przy ul. Św. Faustyny Kowalskiej 9, 97-400 Belchatów
PROJEKTANT:	mgr inż. Barbara MALEC upr. nr 9/71-Łw
ASYSTENT:	mgr inż. arch. Małgorzata SUCHORSKA
TYTUL RYS.:	ELEWACJE - PROJEKT
DATA:	WRZESIEŃ 2008 R.
	SKALA: 1:100
	NR. RYS.: 14



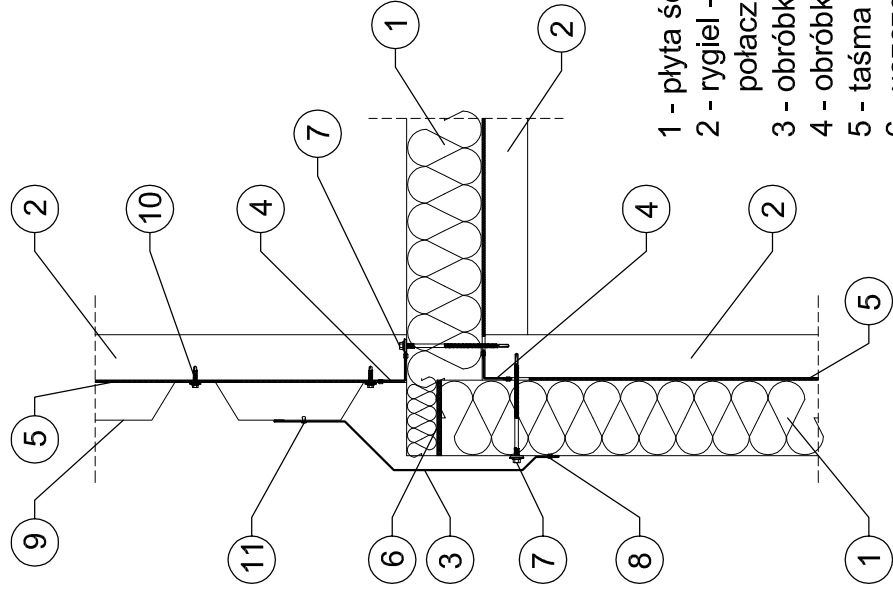
ELEWACJA WSCHODNIA



ELEWACJA ZACHODNIA

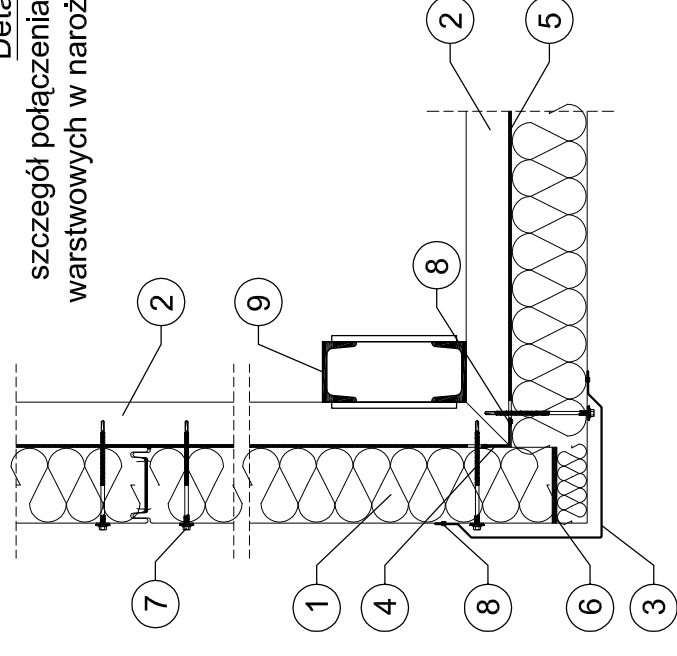
BM malczabarbara@poczta.onet.pl tel. kom. 602 22 80 70	FIRMA BUDOWLANA I HANDLOWA mgr inż. Barbara MALEC 91 - 020 ŁÓDŹ ul. Inowrocławska 5 m. 61
TEMAT :	PRZEBUDOWA I REMONT BUDYNKU MAGAZYNOWO-GARAŻOWEGO
LOKALIZACJA:	Belchatów, obr. 22, działka nr ew. gr. 202, ul. Piłkowska 110 teren Oczyszczalni Ścieków miasta Belchatów
INWESTOR:	Zakład Wodociągów i Kanalizacji „WOD.-KAN.” Spółka z o.o. z siedzibą przy ul. Św. Faustyny Kowalskiej 9, 97-400 Belchatów
PROJEKTANT:	mgr inż. Barbara MALEC upr. nr 9/71-Łw
ASYSTENT:	mgr inż. arch. Małgorzata SUCHORSKA
TYTUŁ RYS.:	ELEWACJE - PROJEKT
DATA:	WRZESIEŃ 2008 R.
	SKALA: 1:100
	NR. RYS.: 15

Detail "3"
szczegóły połączenia części
garażowej i magazynowej



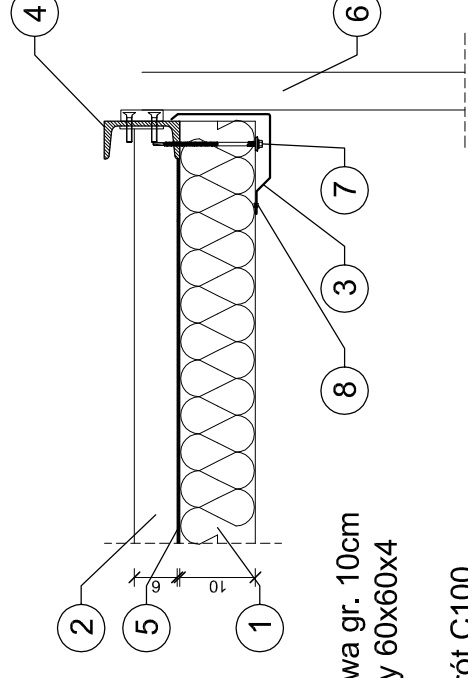
- 1 - płyta ścienna warstwowa gr. 10cm
- 2 - rygiel - profil zamknięty 60x60x4
połączenie rygli spawane
- 3 - obróbka narożna zewnętrzna
- 4 - obróbka narożna wewnętrzna
- 5 - taśma uszczelniająca, samoprzylepna
- 6 - uszczelka lub pianka
- 7 - łącznik samowierzący do mocowania płyt warstwowych
- 8 - nit szczelny jednostronny
- 9 - blacha ścienna trapezowa T50
- 10 - wkręt samowierzący z podkładką
- 11 - nit zrywalny

Detail "1"
szczegóły połączenia płyt
warstwowych w narożniku



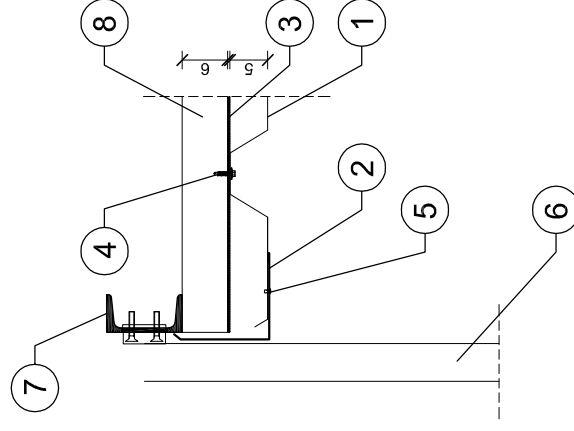
- 1 - płyta ścienna warstwowa gr. 10cm
- 2 - rygiel - profil zamknięty 60x60x4
połączenie rygli spawane
- 3 - obróbka narożna zewnętrzna
- 4 - obróbka narożna wewnętrzna
- 5 - taśma uszczelniająca, samoprzylepna
- 6 - uszczelka lub pianka
- 7 - łącznik samowierzący do mocowania płyt warstwowych
- 8 - nit szczelny jednostronny
- 9 - istniejący słup

Detail "2"
szczegóły osadzenia wrót



- 1 - płyta ścienna warstwowa gr. 10cm
- 2 - rygiel - profil zamknięty 60x60x4
- 3 - obróbka narożna
- 4 - słup do mocowania wrót C100
- 5 - taśma uszczelniająca, samoprzylepna
- 6 - wrota stalowe ocieplone
- 7 - łącznik samowierzący do mocowania płyt warstwowych
- 8 - nit szczelny jednostronny

Detail "4"
szczegóły osadzenia wrót



- 1 - blacha ścienna trapezowa T50
- 2 - obróbka narożna zewnętrzna
- 3 - taśma uszczelniająca, samoprzylepna
- 4 - wkręt samowierzący z podkładką
- 5 - nit zrywalny
- 6 - wrota stalowe nieocieplone
- 7 - istniejący słup do mocowania wrót
- 8 - rygiel - profil zamknięty 60x60x4

BM
malczabara@poczta.onet.pl
tel. kom. 602 22 80 70

FIRMA BUDOWLANA I HANDLOWA
mgr inż. Barbara MALEC

91 - 020 ŁÓDŹ ul. Inowrocławska 5 m. 61

TEMAT: PRZEBUDOWA I REMONT

BUDYNKU MAGAZYNOWO-GARAŻOWEGO

LOKALIZACJA: Belchatów, obr. 22, działka nr ew. gr. 202, ul. Piłkowska 110
teren Oczyszczalni Ścieków młasta Belchatów

INWESTOR: Zakład Wodociągów i Kanalizacji „WOD.-KAN.” Spółka z o.o.
z siedzibą przy ul. Św. Faustyny Kowalskiej 9, 97-400 Belchatów

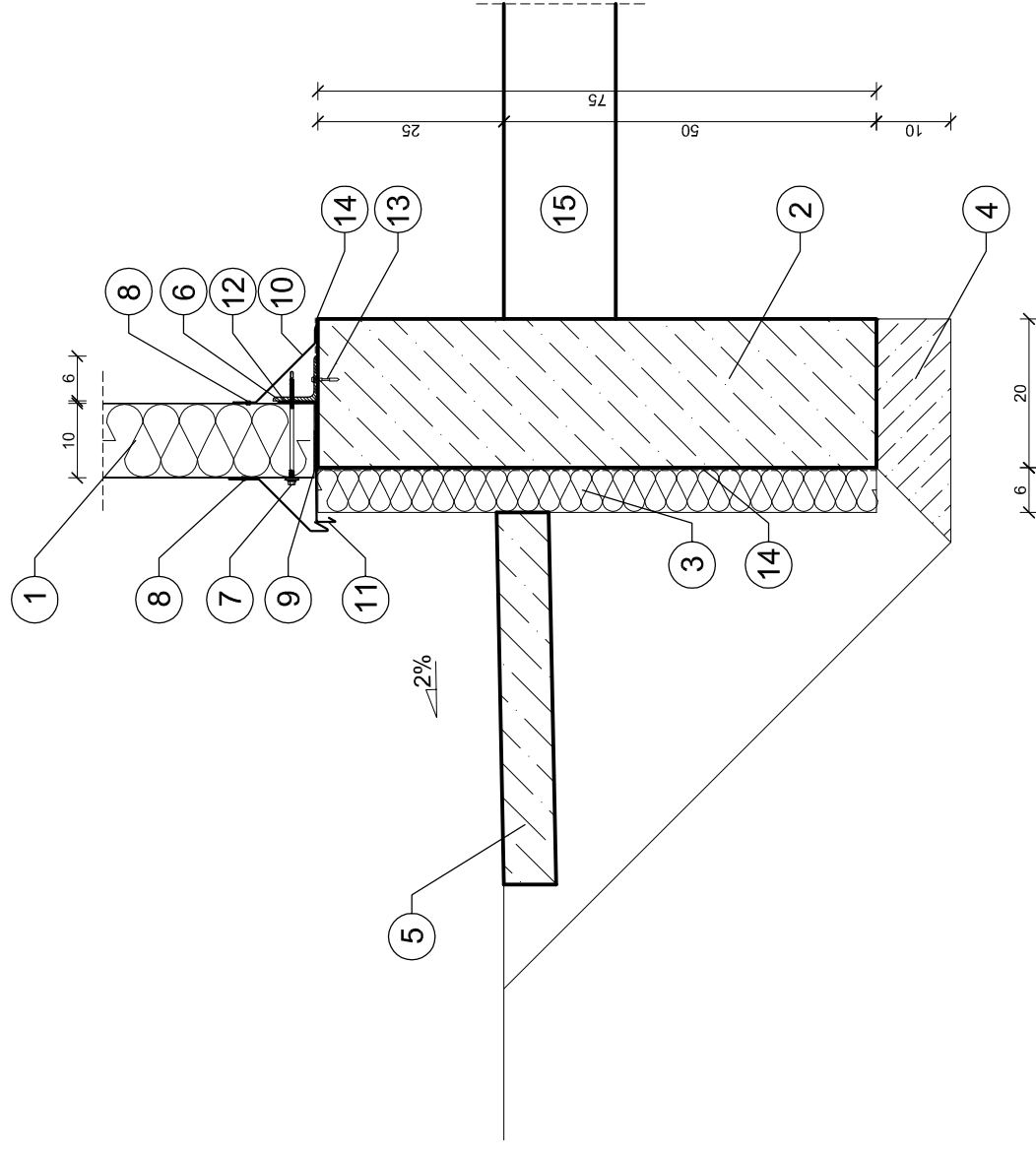
PROJEKTANT: mgr inż. Barbara MALEC upr. nr 9/71-LW

ASYSTENT: mgr inż. arch. Małgorzata SUCHORSKA

TYTUŁ RYS.: DETALE - PROJEKT

DATA: WRZESIEŃ 2008 R. SKALA: 1:10 NR. RYS.: 16

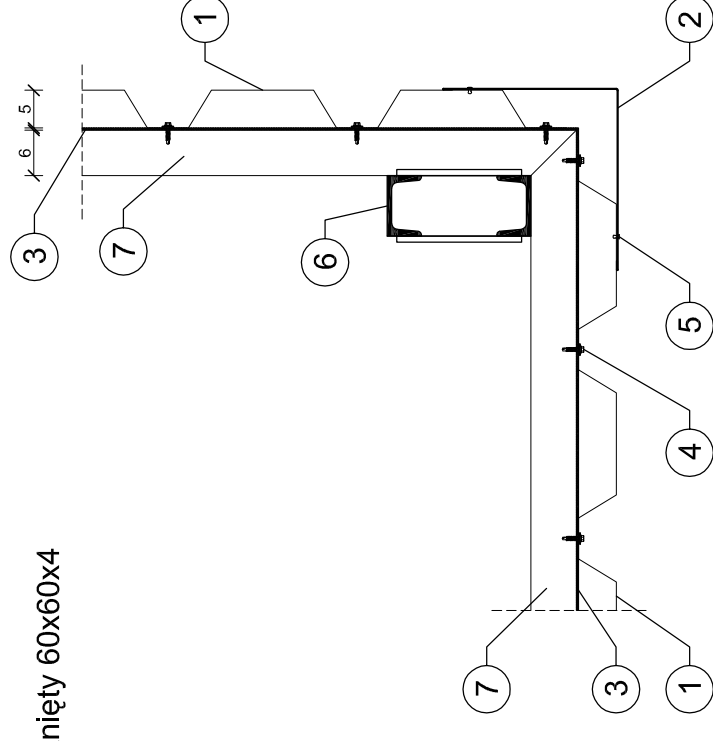
Detal "6"
szczegół mocowania płyt
warstwowych przy belce
podwalinowej



- 1 - płyta ścienna warstwowa gr. 10cm
- 2 - belka podwalinowa 20x75cm
- 3 - styropian gr. 6cm
- 4 - chudy beton gr. 10cm
- 5 - opaska betonowa na podsypce piaskowej
- 6 - rygiel cokolowy - L60x60x5
- 7 - łącznik samowierzący do mocowania płyt warstwowych
- 8 - nit szczelny jednostronny
- 9 - taśma uszczelniająca
- 10 - obróbka maskująca
- 11 - obróbka - okapnik
- 12 - uszczelka
- 13 - kotwa stalowa do betonu
- 14 - izolacja przeciwwilgociowa
- 15 - istniejąca posadzka betonowa

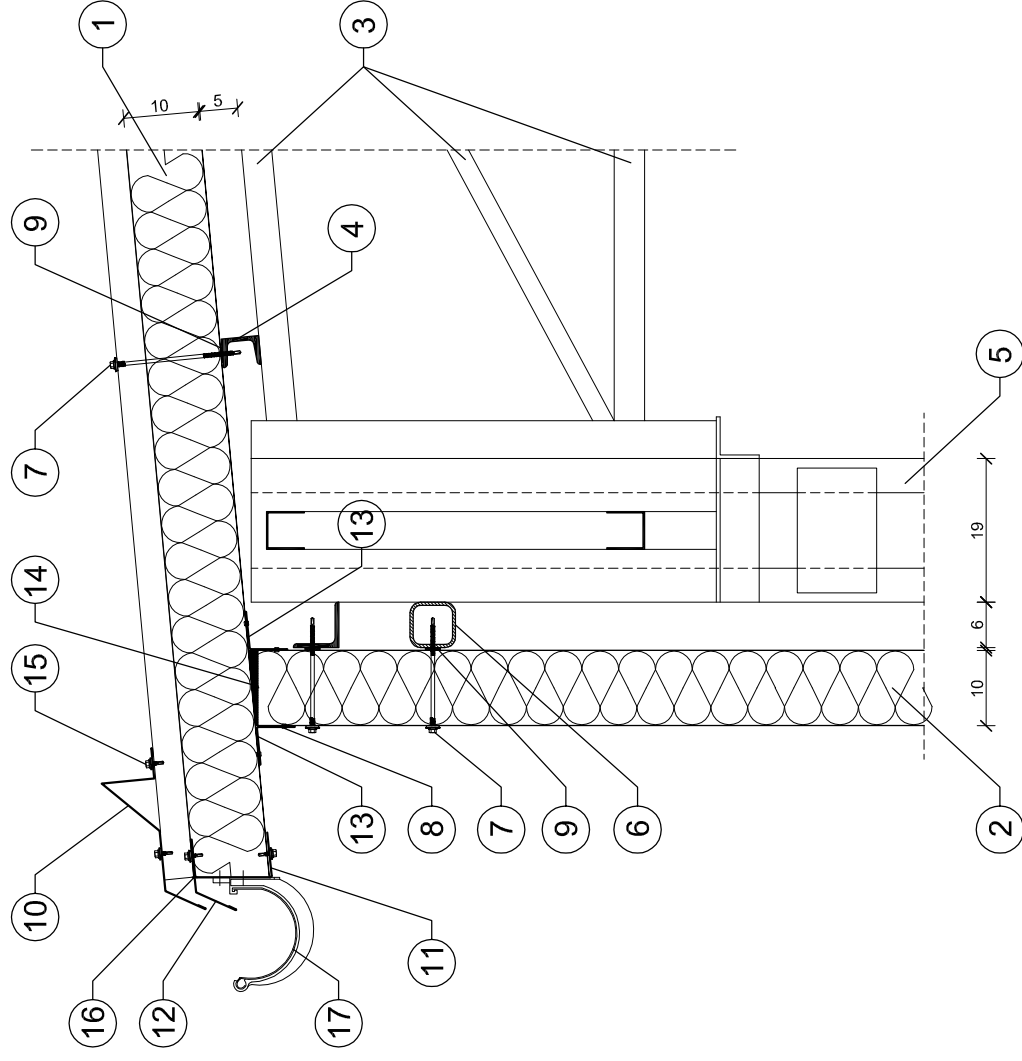
Detal "5"
szczegół połączenia blach
trapezowych w narożniku

- 1 - blacha ścienna trapezowa T50
- 2 - obróbka narożna zewnętrzna
- 3 - taśma uszczelniająca, samoprzylepna
- 4 - wkręt samowierzący z podkładką
- 5 - nit zrywalny
- 6 - istniejący słup
- 7 - rygiel - profil zamknięty 60x60x4



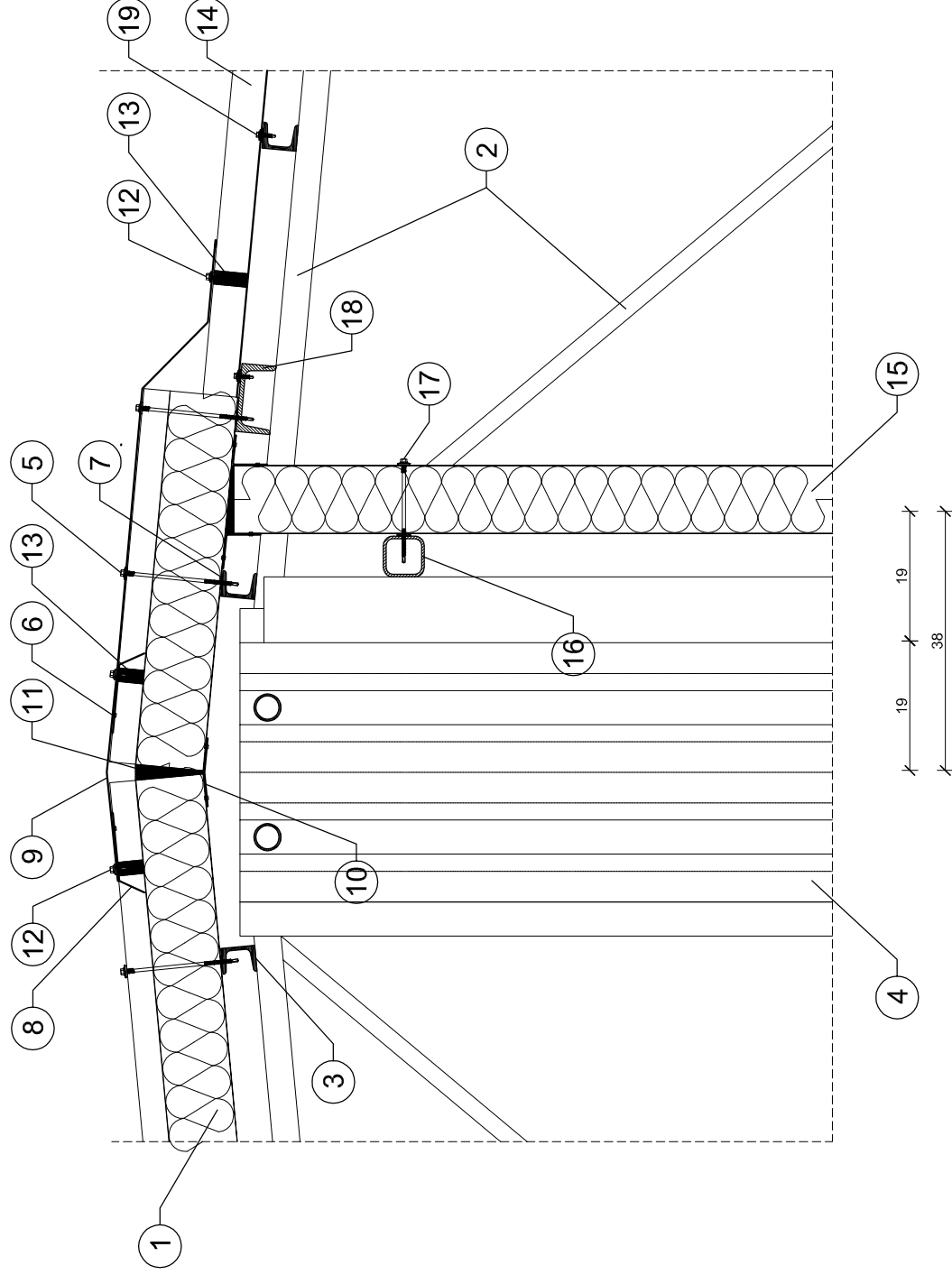
BM	
malczakbarbara@poczta.onet.pl tel. kom. 602 22 80 70	
FIRMA BUDOWLANA I HANDLOWA mgr inż. Barbara MALEC	
91 - 020 ŁÓDŹ ul. Inowrocławska 5 m. 61	
TEMAT : PRZEBUDOWA I REMONT	
BUDYNKU MAGAZYNOWO-GARAŻOWEGO	
LOKALIZACJA:	Belchatów, obr. 22, działka nr ew. gr. 202, ul. Piłkowska 110
INWESTOR:	teren Oczyszczalni Ścieków miasta Belchatów Zakład Wododogów i Kanalizacji „WOD.-KAN.” Spółka z o.o. z siedzibą przy ul. Św. Faustyny Kowalskiej 9, 97-400 Belchatów
PROJEKTANT:	mgr inż. Barbara MALEC upr. nr 9/71-Łw
ASYSTENT:	mgr inż. arch. Małgorzata SUCHORSKA
TYTUŁ RYS.:	DETALE - PROJEKT
DATA:	WRZESIEŃ 2008 R.
SKALA:	1:10
NR. RYS.:	17

Detal "7"
szczegóły połączenia płyt
warstwowych w okapie




- 1 - płyta dachowa warstwowa gr. 10cm
- 2 - płyta ścienna warstwowa gr. 10cm
- 3 - istniejąca konstrukcja dachu
- 4 - istniejące płatwie C50
- 5 - istniejący słup
- 6 - rygiel - profil zamknięty 60x60x4
- 7 - łącznik samowierzący do mocowania płyt warstwowych
- 8 - nit szczelny jednostronny
- 9 - taśma uszczelniająca samoprzylepna
- 10 - obróbka - bariera przeciwniegiowa
- 11 - obróbka podrynnowa
- 12 - obróbka - okapnik
- 13 - obróbka narożna
- 14 - pianka montażowa
- 15 - łącznik samowierzący do blach stalowych
- 16 - masa uszczelniająca
- 17 - rynna

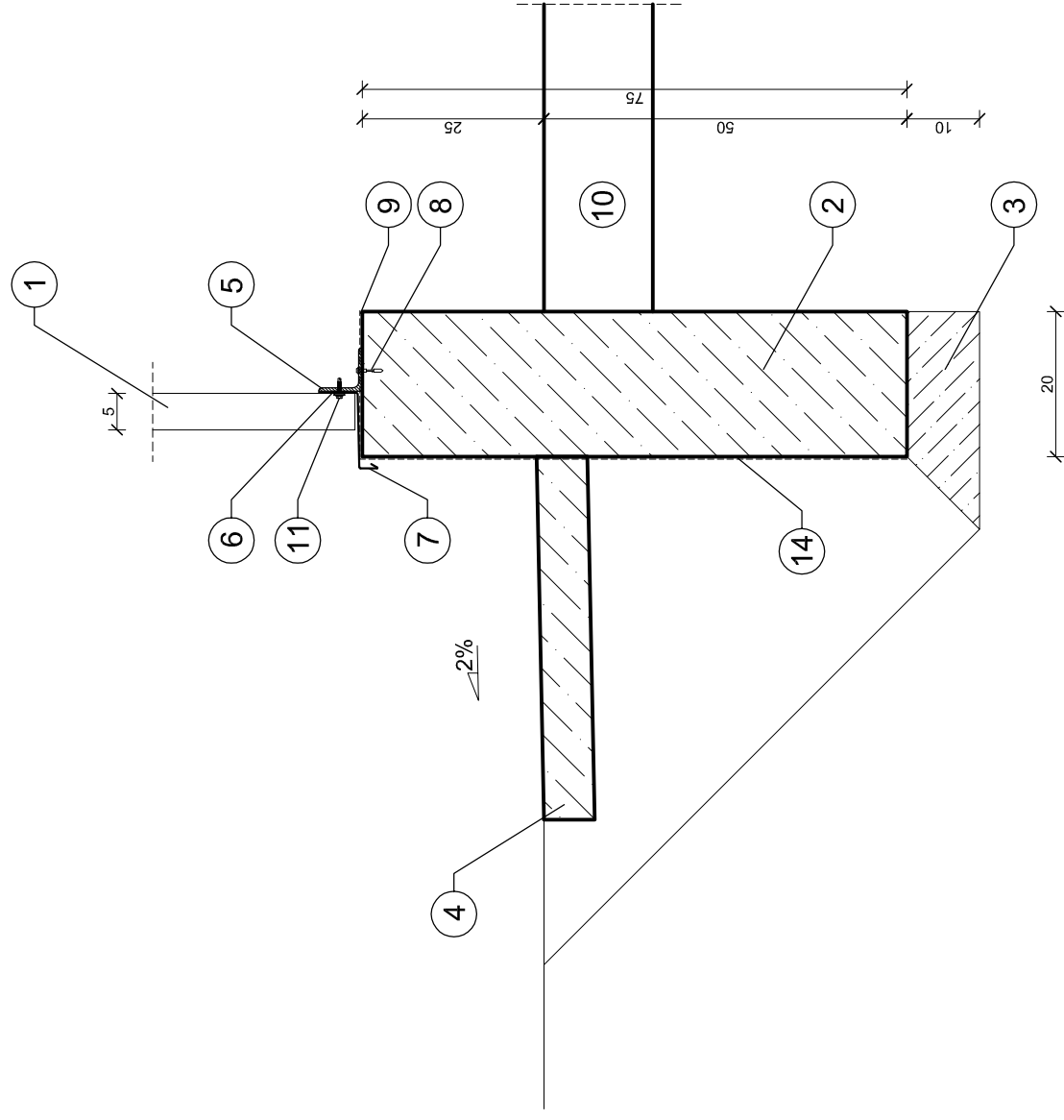
Detal "8"
szczegóły połączenia płyt
warstwowych w kalenicy



- 1 - płyta dachowa warstwowa gr. 10cm
- 2 - istniejąca konstrukcja dachu
- 3 - istniejące płatwie C50
- 4 - istniejący słup
- 5 - łącznik samowierzący do mocowania płyt warstwowych
- 6 - nit szczelny jednostronny
- 7 - taśma uszczelniająca samoprzylepna
- 8 - obróbka profilowana
- 9 - obróbka kalenicowa górna
- 10 - obróbka kalenicowa dolna
- 11 - pianka montażowa
- 12 - łącznik samowierzący do blach stalowych
- 13 - uszczelka profilowana
- 14 - blacha dachowa trapezowa T50
- 15 - płyta ścienna warstwowa gr. 10cm
- 16 - rygiel - profil zamknięty 60x60x4
- 17 - łącznik samowierzący do mocowania płyt warstwowych
- 18 - projektowana płatew C100
- 19 - wkręt samowierzący z podkładką

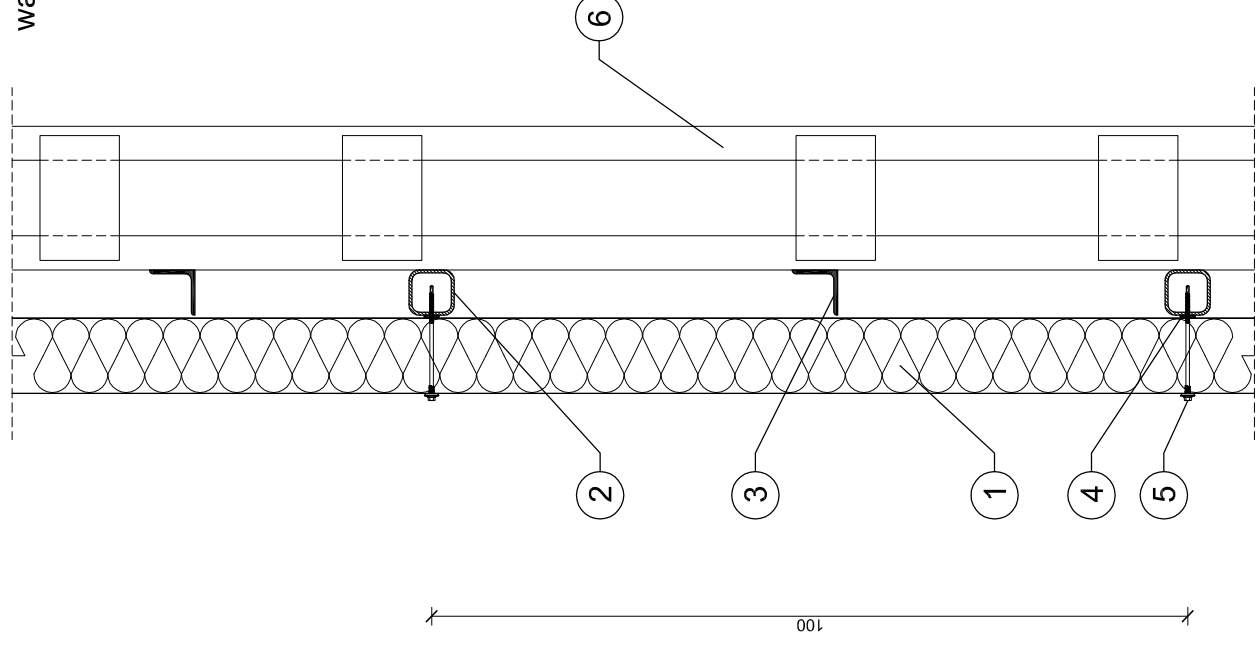
	FIRMA BUDOWLANA I HANDLOWA mgr inż. Barbara MALEC 91 - 020 ŁÓDŹ ul. Inowrocławska 5 m. 61	
	nr tel: 602 22 80 70 email: mabc@poczta.onet.pl	
TEMAT: PRZEBUDOWA I REMONT BUDYNKU MAGAZYNOWO-GARAŻOWEGO		
LOKALIZACJA:	Belchatów, obr. 22, działka nr ew. gr. 202, ul. Piłkowska 110 teren Oczyszczalni Ścieków miast Belchatów	
INWESTOR:	Zakład Wodociągów i Kanalizacji „WOD.-KAN.” Spółka z o.o. z siedzibą przy ul. Św. Faustyny Kowalskiej 9, 97-400 Belchatów	
PROJEKTANT:	mgr inż. Barbara MALEC upr. nr 9/71-Lw	
ASYSTENT:	mgr inż. arch. Małgorzata SUCHORSKA	
TYTUŁ RYS.:	DETALE - PROJEKT	
DATA:	WRZESIEŃ 2008 R.	SKALA: 1:10
NR. RYS.:	18	

Detal "10"
szczegół mocowania blachy
trapezowej przy belce podwalinowej



- 1 - blacha ścienna trapezowa T50
- 2 - belka podwalinowa 20x75cm
- 3 - chudy beton gr. 10cm
- 4 - opaska betonowa na podsypce piaskowej
- 5 - rygiel cokołowy - L60x60x5
- 6 - taśma uszczelniająca samoprzylepna
- 7 - obróbka - okapnik
- 8 - kotwa stalowa do betonu
- 9 - izolacja przeciwwilgociowa
- 10 - istniejąca posadzka betonowa
- 11 - wkręt samowierzący z podkładką

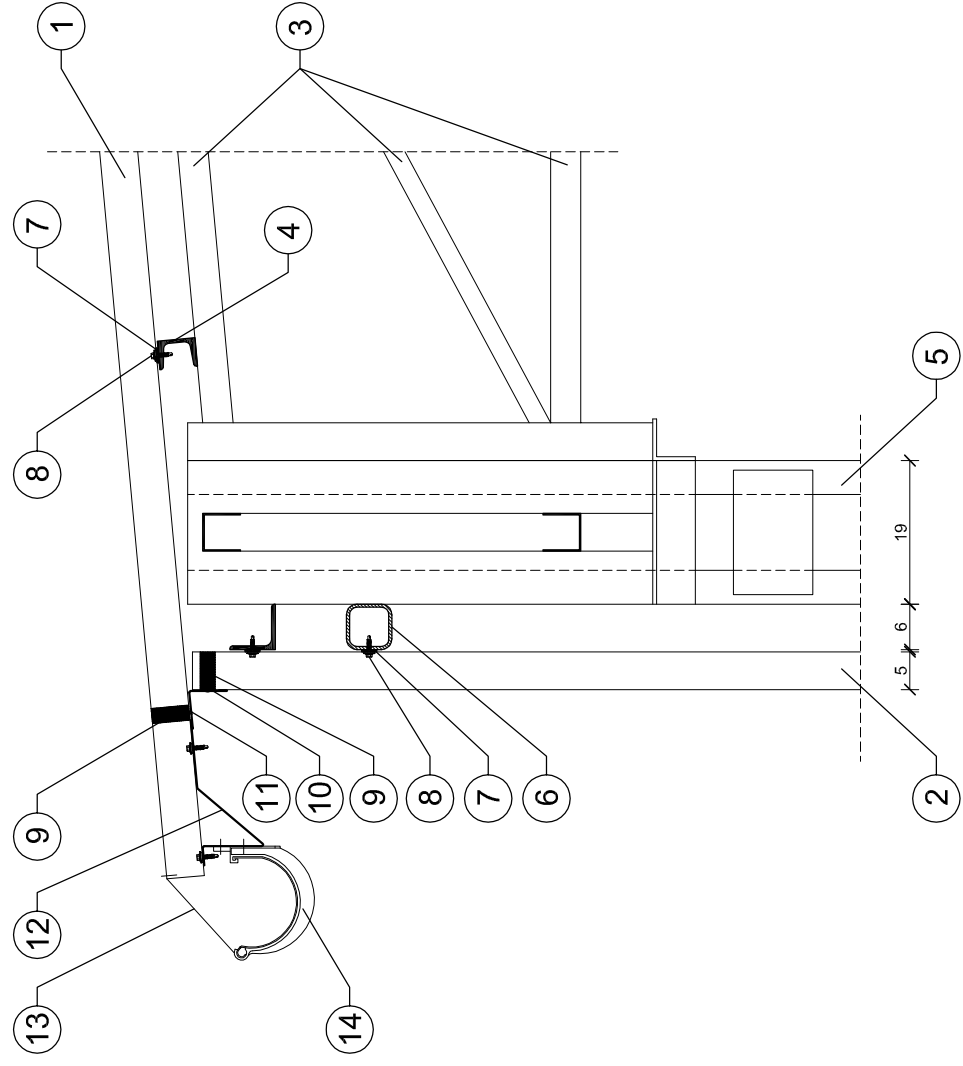
Detal "9"
szczegół mocowania płyt
warstwowych ściennych



- 1 - płyta ścienna warstwowa gr. 10cm
- 2 - projektowany rygiel - profil zamknięty 60x60x4
- 3 - istniejący rygiel L60x60
- 4 - taśma uszczelniająca, samoprzylepna
- 5 - łącznik samowierzący do mocowania płyt warstwowych
- 6 - istniejący słup

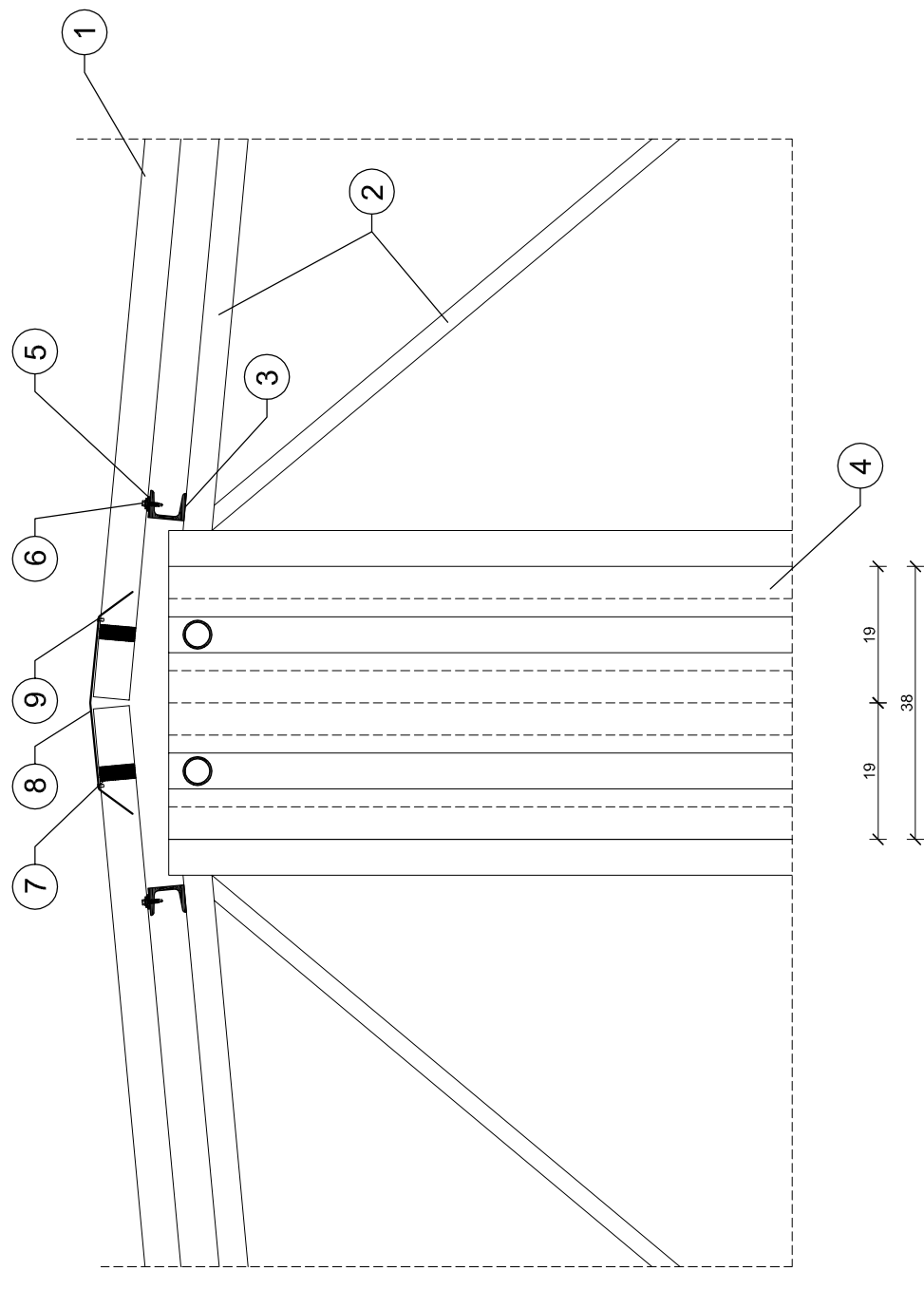
BM		FIRMA BUDOWLANA I HANDLOWA	
mailto:barbara@pocista.onet.pl		mgr inż. Barbara MALEC	
ul. Kom. 602 22 80 70		91 - 020 ŁÓDŹ ul. Inowrocławska 5 m. 61	
TEMAT: PRZEBUDOWA I REMONT			
BUDYNKU MAGAZYNOWO-GARAŻOWEGO			
LOKALIZACJA:	Belchatów, obr. 22, działka nr ew. gr. 202, ul. Piłkowska 110		
INWESTOR:	teren Oczyszczalni Ścieków miasta Belchatów		
PROJEKTANT:	mgr inż. Barbara MALEC upr. nr 97/1-ŁW		
ASYSTENT:	mgr inż. arch. Małgorzata SUCHORSKA		
TYTUŁ RYS.:	ETALE - PROJEKT		
DATA:	WRZESIEŃ 2008 R.	SKALA:	1:10
		NR. RYS.:	19

Detal "11"
szczegół połączenia blach
trapezowych w okapie



- 1 - blacha dachowa trapezowa T50
- 2 - blacha ścienna trapezowa T50
- 3 - istniejąca konstrukcja dachu
- 4 - istniejące płatwie C50
- 5 - istniejący słup
- 6 - rygiel - profil zamknięty 60x60x4
- 7 - taśma uszczelniająca samoprzylepna
- 8 - wkręt samowiercący z podkładką
- 9 - taśma uszczelniająca
- 10 - obróbka narożna
- 11 - nit zrywalny
- 12 - wieszak rynny
- 13 - odciąg rynny
- 14 - rynna

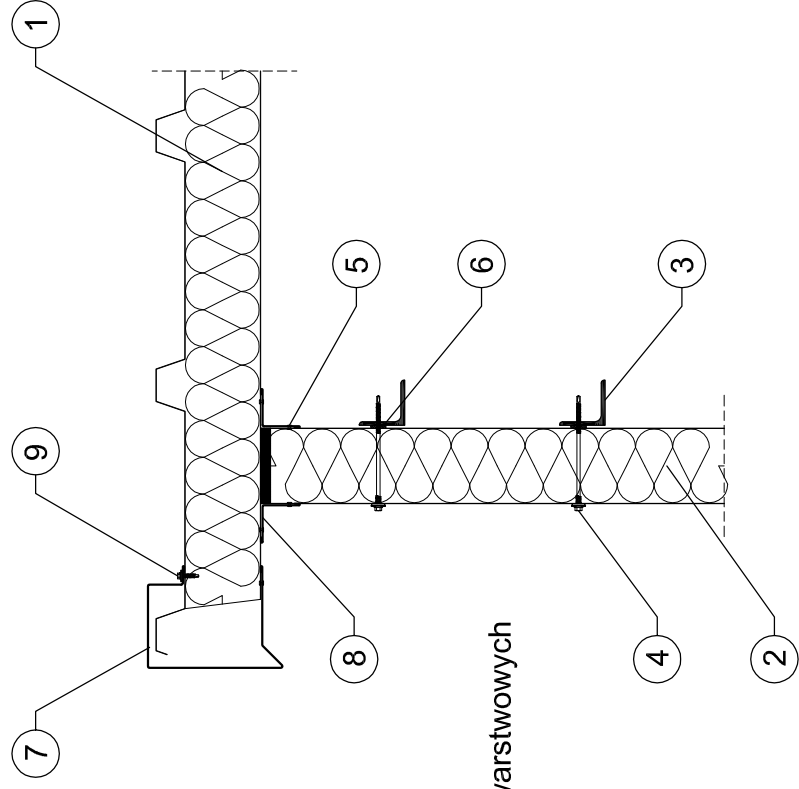
Detal "12"
szczegół połączenia blach
trapezowych w kalenicy



- 1 - blacha dachowa trapezowa T50
- 2 - istniejąca konstrukcja dachu
- 3 - istniejące płatwie C50
- 4 - istniejący słup
- 5 - taśma uszczelniająca samoprzylepna
- 6 - wkręt samowiercący z podkładką
- 7 - taśma uszczelniająca
- 8 - obróbka kalenicowa
- 9 - nit zrywalny

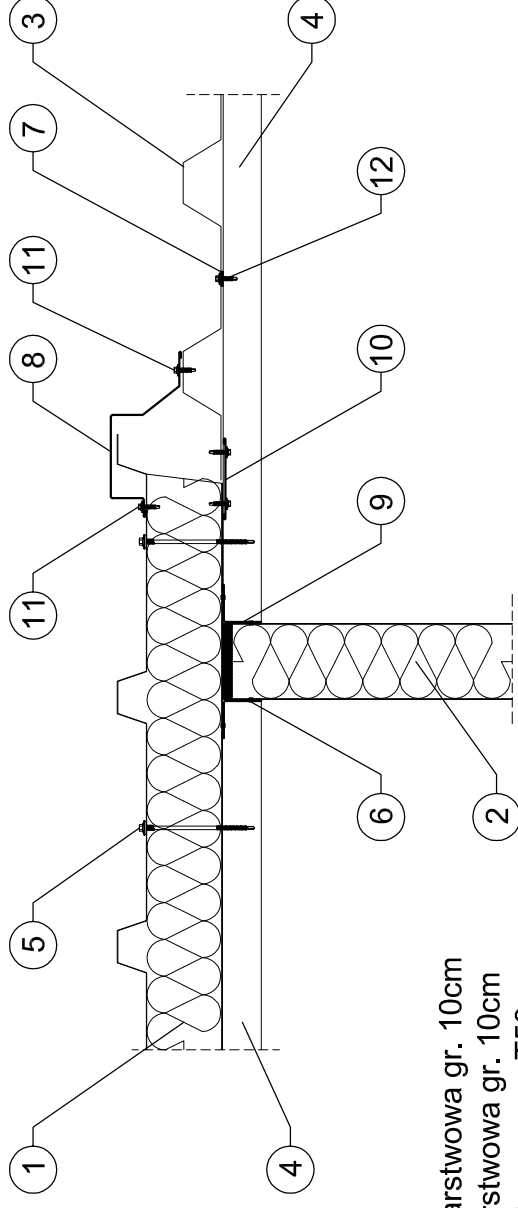
BM malczabara@poczta.onet.pl ul. Kom. 602 22 80 70		FIRMA BUDOWLANA I HANDLOWA mgr inż. Barbara MALEC 91 - 020 ŁÓDŹ ul. Inowrocławska 5 m. 61	
TEMAT: PRZEBUDOWA I REMONT			
BUDYNKU MAGAZYNOWO-GARAŻOWEGO			
LOKALIZACJA:	Belchatów, obr. 22, działka nr ew. gr. 202, ul. Piłkowska 110		
INWESTOR:	teren Oczyszczalni Ścieków miasta Belchatów Zakład Wodociągów i Kanalizacji „WOD.-KAN.” Spółka z o.o. z siedzibą przy ul. Św. Faustyny Kowalskiej 9, 97-400 Belchatów		
PROJEKTANT:	mgr inż. Barbara MALEC upr. nr 9/71-Lw		
ASYSTENT:	mgr inż. arch. Małgorzata SUCHORSKA		
TYTUŁ RYS.:	ETALE - PROJEKT		
DATA:	WRZESIEŃ 2008 R.	SKALA:	1:10
		NR. RYS.:	20

Detal "14"
szczeół okapu poprzecznie do spadku



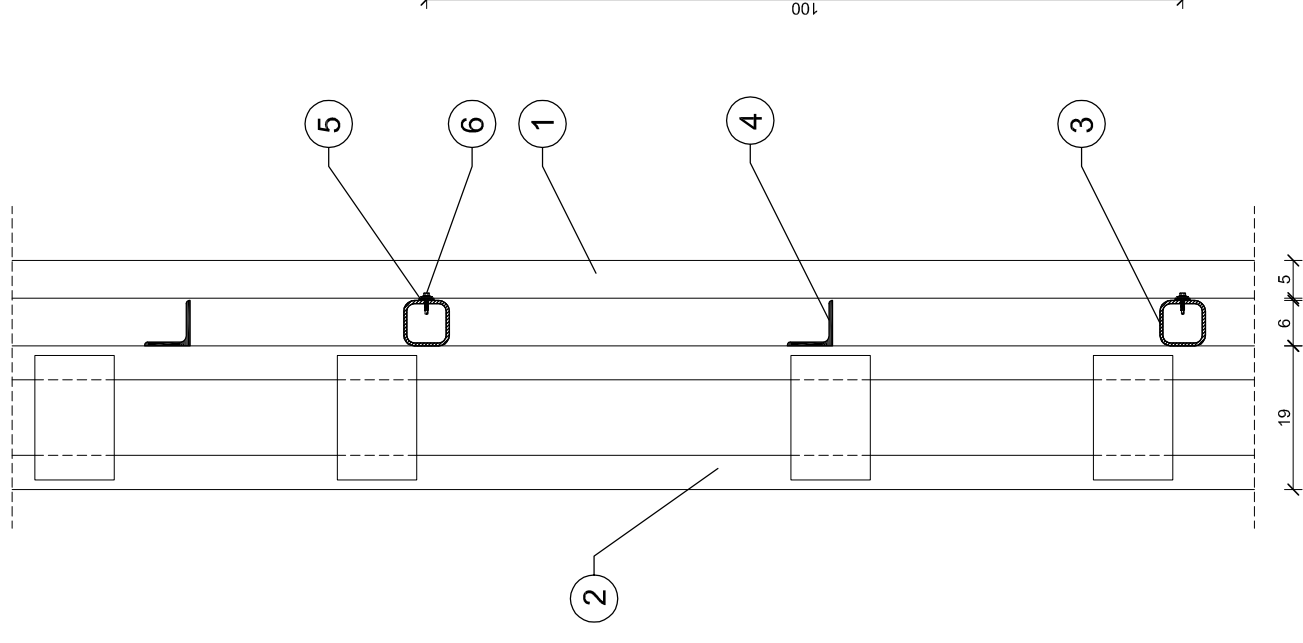
- 1 - płyta dachowa warstwowa gr. 10cm
- 2 - płyta ścienna warstwowa gr. 10cm
- 3 - istniejący rygiel L60x60
- 4 - łącznik samowierzący do mocowania płyt warstwowych
- 5 - nit szczelny jednostronny
- 6 - taśma uszczelniająca samoprzylepna
- 7 - obróbka maskująca
- 8 - obróbka narożna
- 9 - pianka montażowa
- 10 - łącznik samowierzący do blach stalowych

Detal "15"
szczeół połączenia dachu z blachy trapezowej i płyt warstwowych



- 1 - płyta dachowa warstwowa gr. 10cm
- 2 - płyta ścienna warstwowa gr. 10cm
- 3 - blacha dachowa trapezowa T50
- 4 - istniejące płatwie C50
- 5 - łącznik samowierzący do mocowania płyt warstwowych
- 6 - nit szczelny jednostronny
- 7 - taśma uszczelniająca samoprzylepna
- 8 - obróbka maskująca
- 9 - obróbka narożna
- 10 - obróbka
- 11 - łącznik samowierzący do blach stalowych
- 12 - wkre samowierzący z podkładką

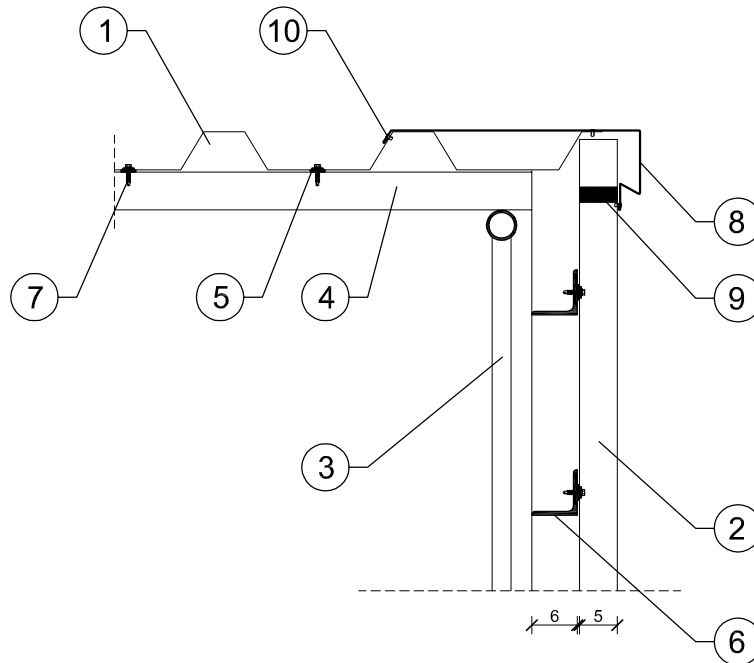
Detal "13"
szczeół mocowania blach trapezowych ściennych



- 1 - blacha ścienna trapezowa T50
- 2 - istniejący słup
- 3 - rygiel - profil zamknięty 60x60x4
- 4 - istniejący rygiel L60x60
- 5 - taśma uszczelniająca samoprzylepna
- 6 - wkre samowierzący z podkładką

BM malczabara@poczta.onet.pl ul. Kom. 602 22 80 70		FIRMA BUDOWLANA I HANDLOWA mgr inż. Barbara MALEC 91 - 020 ŁÓDŹ ul. Inowrocławska 5 m. 61	
TEMAT: PRZEBUDOWA I REMONT			
LOKALIZACJA: BUDYNKU MAGAZYNOWO-GARAŻOWEGO Belchatów, obr. 22, działka nr ew. gr. 202, ul. Piotrkowska 110 teren Oczyszczalni Ścieków miasta Belchatów			
INWESTOR: Zakład Wodociągów i Kanalizacji „WOD.-KAN.” Spółka z o.o. z siedzibą przy ul. Św. Faustyny Kowalskiej 9, 97-400 Belchatów			
PROJEKTANT: mgr inż. Barbara MALEC upr. nr 9/71-Lw		ASYSTENT: mgr inż. arch. Małgorzata SUCHORSKA	
TYTUŁ RYS.: DETALE - PROJEKT			
DATA: WRZESIEŃ 2008 R.	SKALA: 1:10	NR. RYS.: 21	

Detal "16"
szczegół okapu poprzecznie do
spadku



- 1 - blacha dachowa trapezowa T50
- 2 - blacha ścienna trapezowa T50
- 3 - istniejąca konstrukcja dachu
- 4 - istniejące płatwie C50
- 5 - taśma uszczelniająca samoprzylepna
- 6 - istniejący rygiel L60x60
- 7 - wkręt samowierzący z podkładką
- 8 - obróbka szczytowa
- 9 - taśma uszczelniająca
- 10 - nit zrywalny

	FIRMA BUDOWLANA I HANDLOWA mgr inż. Barbara MALEC		
malecbarbara@poczta.onet.pl tel. kom. 602 22 90 70	91 - 020 ŁÓDŹ ul. Inowrocławska 5 m. 61		
TEMAT: PRZEBUDOWA I REMONT BUDYNKU MAGAZYNOWO-GARAŻOWEGO			
LOKALIZACJA: Belchatów, obr. 22, działka nr ew. gr. 202, ul. Piotrkowska 110 teren Oczyszczalni Ścieków miasta Belchatów			
INWESTOR: Zakład Wodociągów i Kanalizacji „WOD.-KAN.” Spółka z o.o. z siedzibą przy ul. Św. Faustyny Kowalskiej 9, 97-400 Belchatów			
PROJEKTANT:	mgr inż. Barbara MALEC	upr. nr 9/71- Łw	
ASYSTENT:	mgr inż. arch. Małgorzata SUCHORSKA		
TYTUŁ RYS.: DETALE - PROJEKT			
DATA:	WRZESIEŃ 2008 R.	SKALA:	1:10
		NR. RYS.:	22