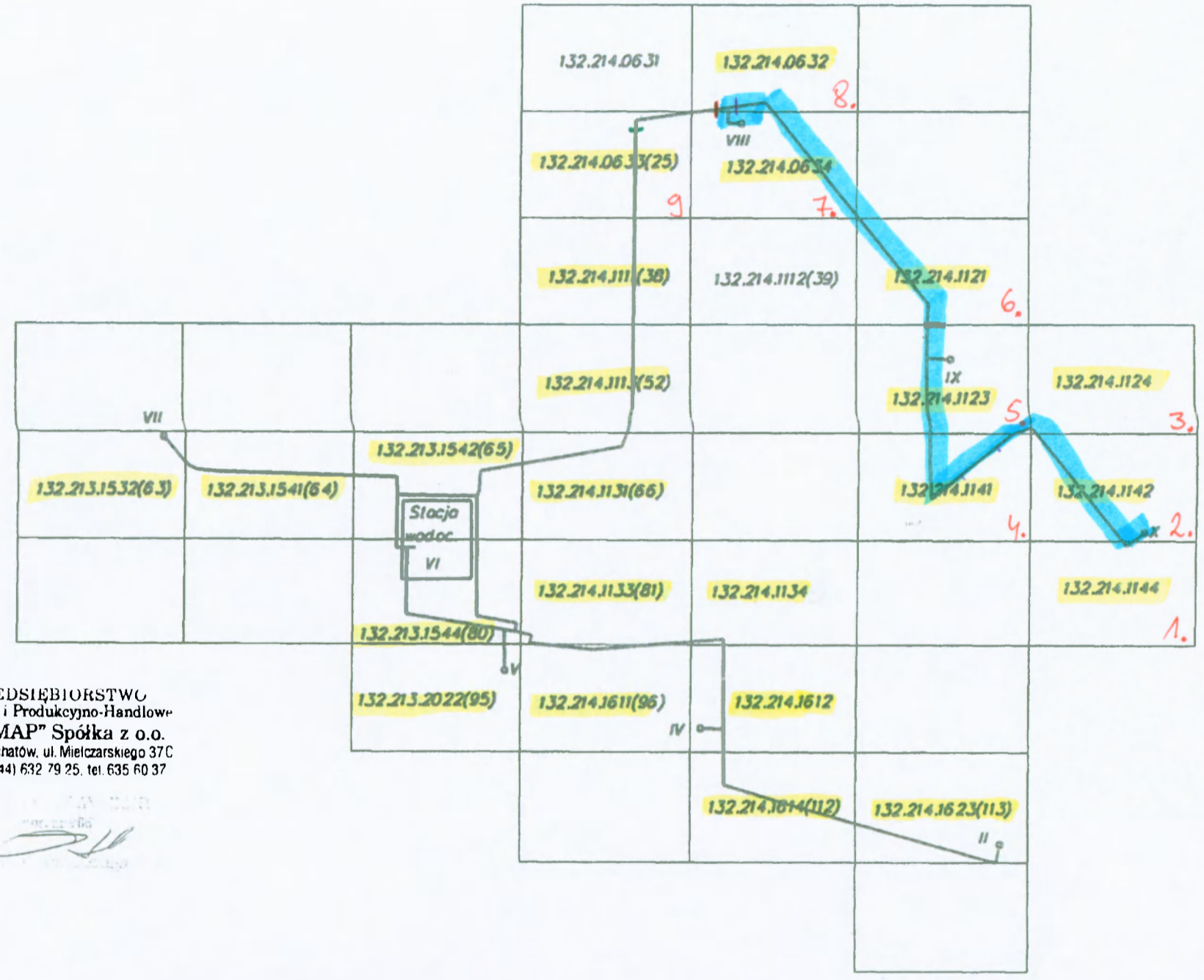
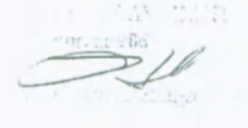


Część III  
ZADANIE  
1.3.2

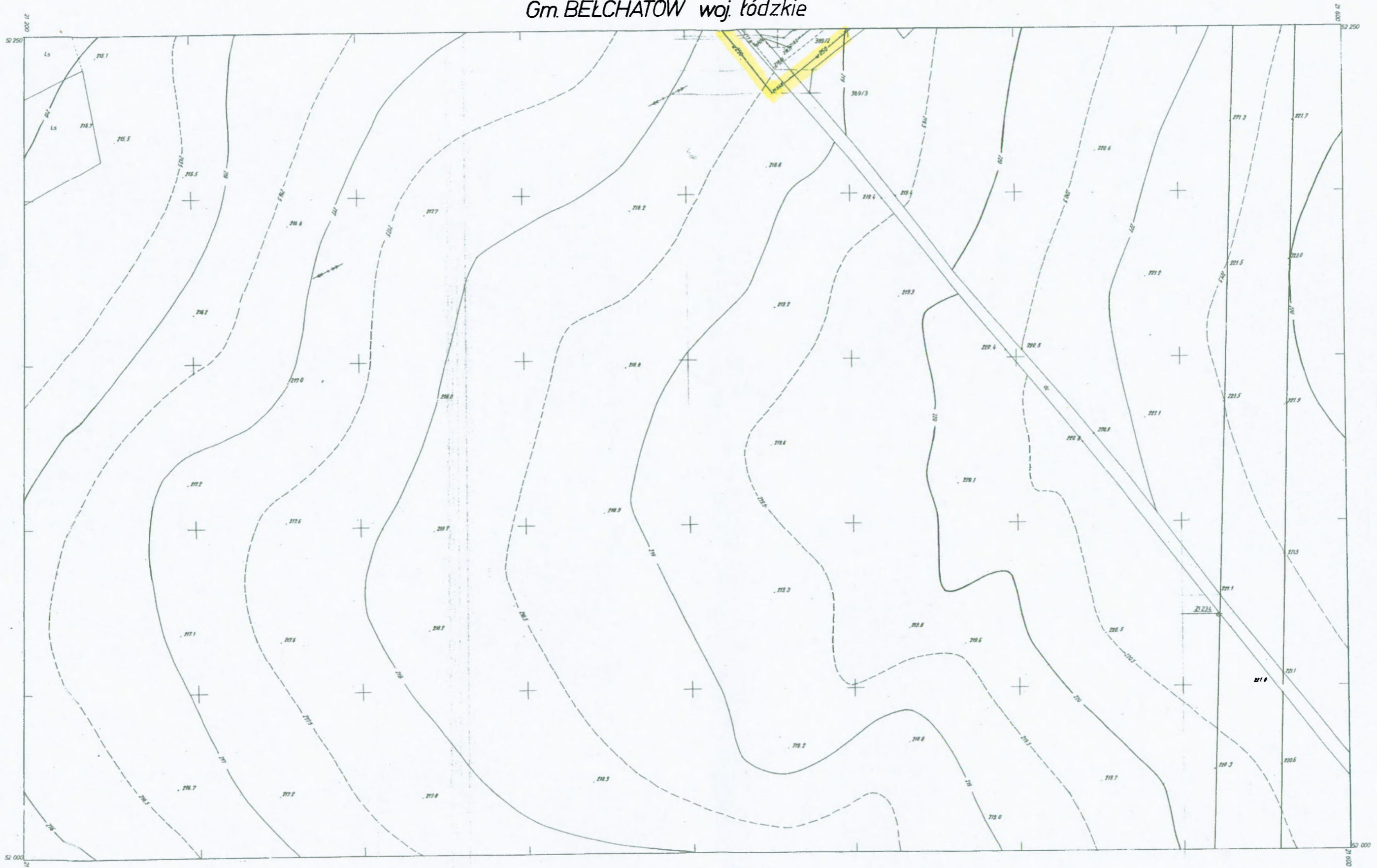
Plan orientacyjny rurociągów tłocznych  
wraz z układem sekcji map w skali 1:500  
M.Belchatów



PRZEDSIĘBIORSTWO  
Usługowe i Produkcyjno-Handlowe  
"GEOMAP" Spółka z o.o.  
97-400 Belchatów, ul. Mielczarskiego 37C  
tel./fax (0-44) 632 79 25, tel. 635 60 37



Gm. BELCHATÓW woj. łódzkie



32.214.1144  
1500

366/86

**MAPA SYTUACYJNO-WYSOKOŚCIOWA**  
Założona w r. 1986 przez  
OKRĘGOWE PRZEDSIĘBIORSTWO GEODEZYJNO-KARTOGRAFICZNE  
W ŁODZI

Kierownik Pracowni: Gdącisława Stępnik 1/8 1986 09.15

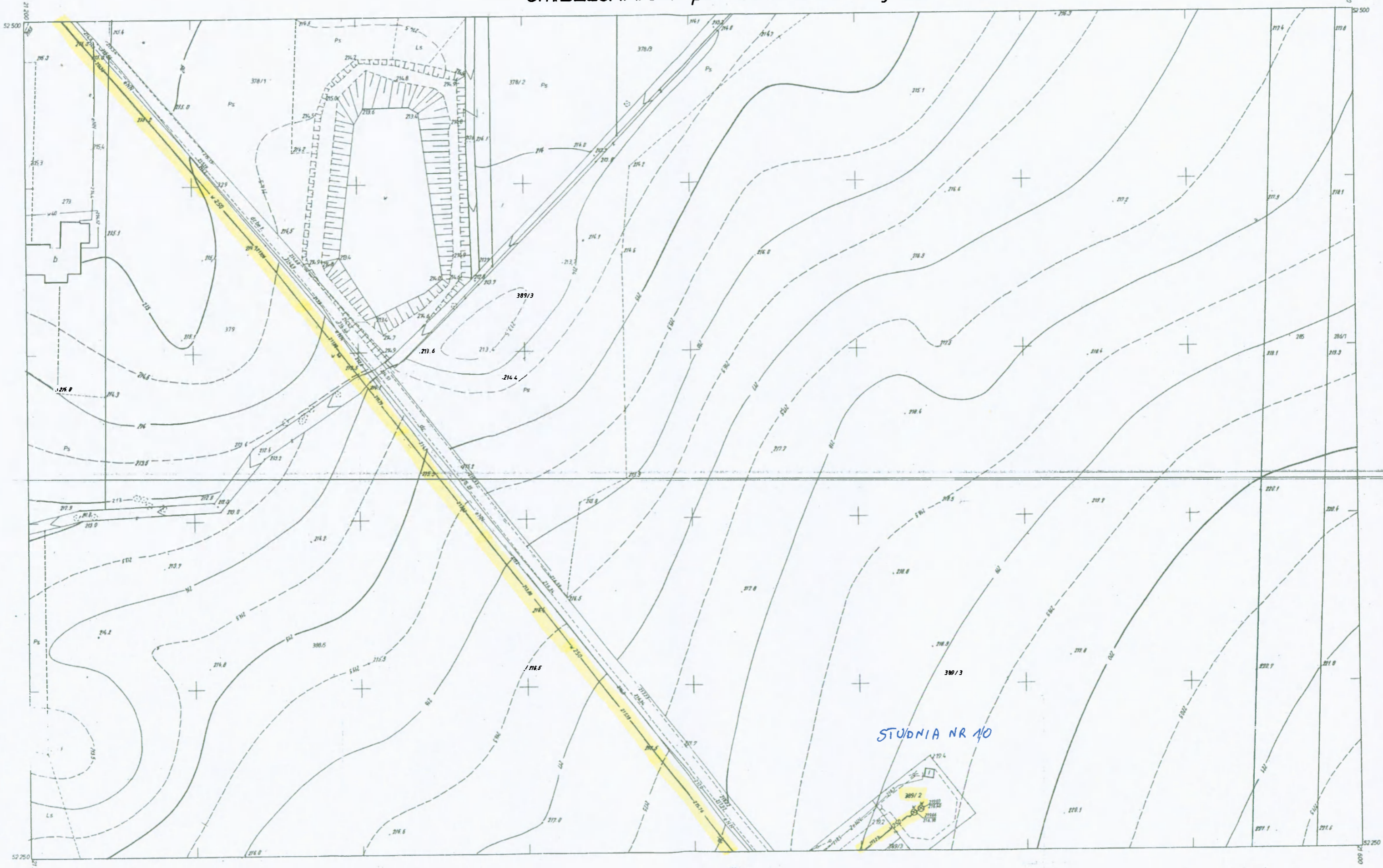
1143	1142	1233
	01	
	1622	

B. Gm. Belchatów  
Twierdza Mysłowski

Urząd Wojewódzki  
w Piotrkowie Tryb.  
Geodezja i Ciężki Ciężar  
Współczesny Instytut Geodezji  
Geografii i Kartografii  
w Piotrkowie Tryb.  
Filia w Belchatowie

Opisany w wykonaniu w Programie  
Reprodukcyjnym Ochrony Przedsiębiorstwa  
Geodezji Kartograficznej w Łodzi Nr 11/12/13/14  
Kierownik: Gdącisława Stępnik  
1/8 1986 09.15

Gm. BELCHATÓW pow. bełchatowski woj. łódzkie



132.214.1142

1:500

366/86

MAPA SYTUACYJNO-WYSOKOŚCIOWA

Zakładana w r.1986 przez

OKRĘGOWE PRZEDSIĘBIORSTWO GEODEZYJNO-KARTOGRAFICZNE  
W ŁODZI.

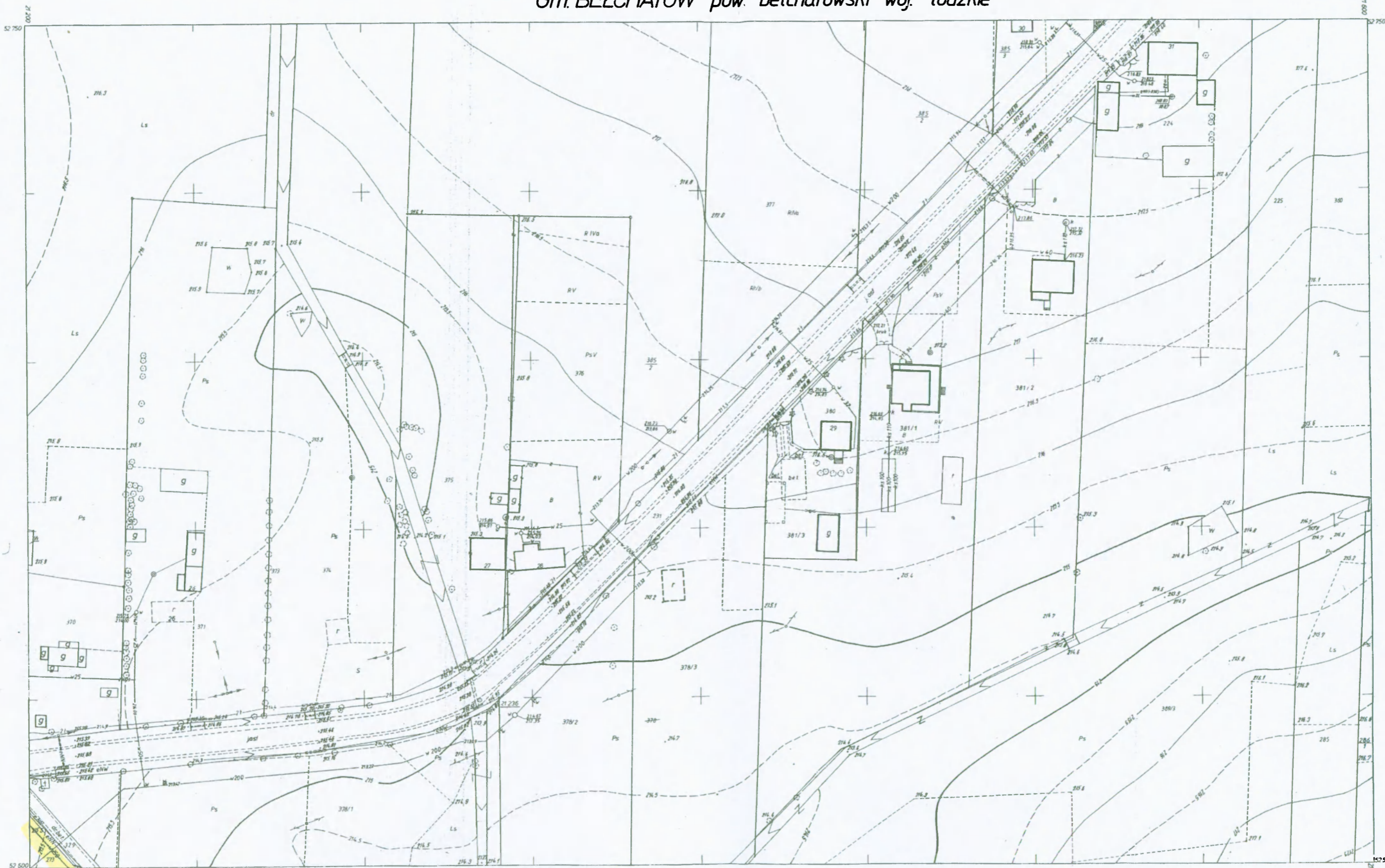
Kierownik Pracowni: Goścława Sępiak *kt* 1986.09.15

1124		1231
1141	B <sub>1</sub>	1144

B Gm. Bełchatów  
Tomasz Myszaki

Geodezyjne wyznaczenie w Przemysle  
Reprodukcyjnym Okręgowego Przedsiębiorstwa  
Geodezyjno-Kartograficznego w Łodzi, ul. Włocławek  
Kierownik Pracowni: Goścława Sępiak  
mgr inż. Andrzej Wier

Gm. BELCHATÓW pow. bełchatowski woj. łódzkie



132.214.1124  
1:500

366/86

**MAPA SYTUACYJNO-WYSOKOŚCIOWA**  
Zatwierdzona w r 1986 przez  
OKRĘGOWE PRZEDSIĘBIORSTWO GEODEZYJNO-KARTOGRAFICZNE  
W ŁODZI.

Kierownik Pracowni: Gościława Stępnik 1986.09.15

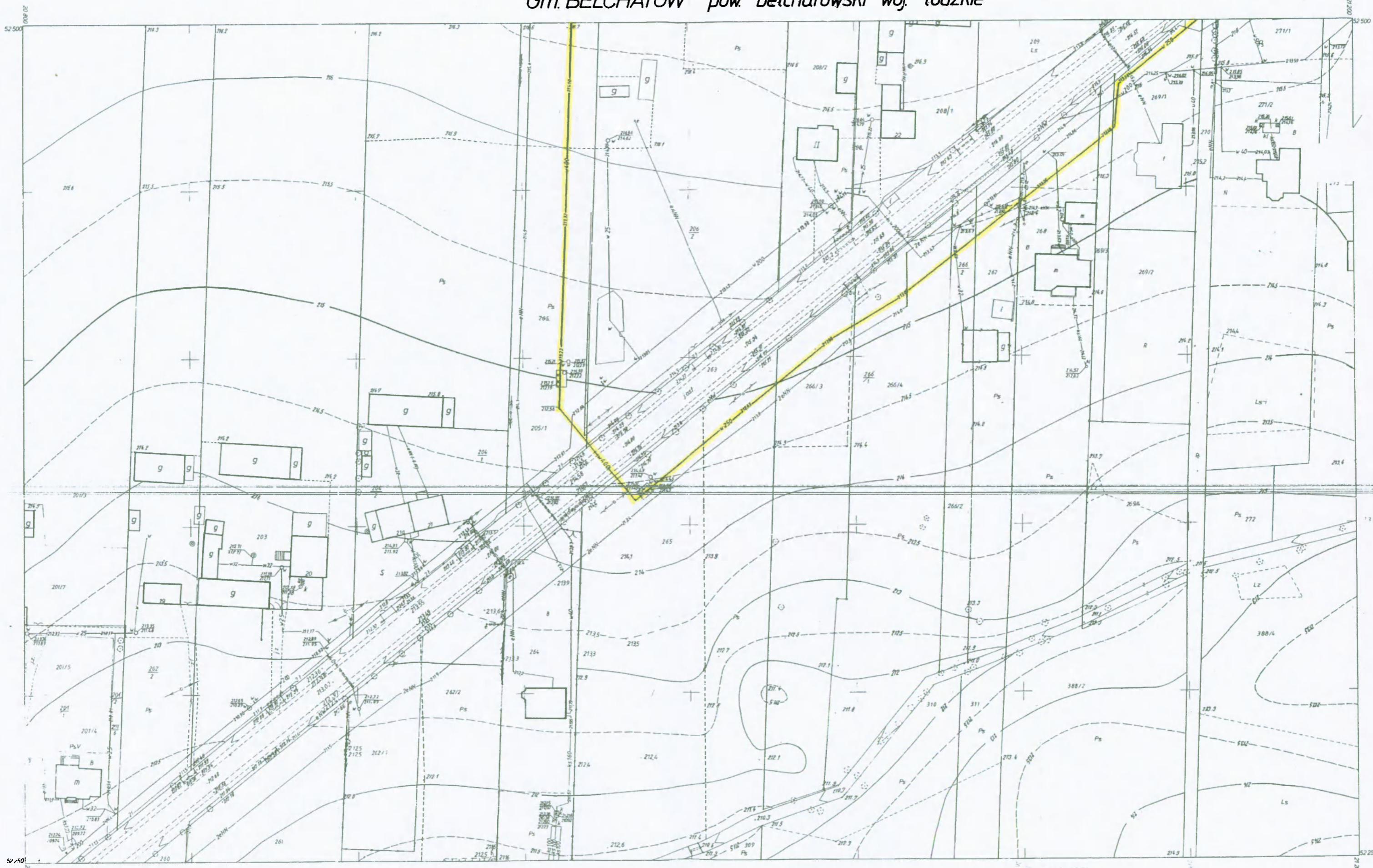
1122		1213
1123	B <sub>1</sub>	1213
		1142

B Gm. Bełchatów  
Twierdza Mysza

Opisany w...  
Reprodukcja...  
Geodezyjne...  
Kierownik...  
mgr...  
mgr...

3

Gm. BELCHATÓW pow. bełchatowski woj. łódzkie



132.214.1141  
1:500 366/86

MAPA SYTUACYJNO-WYSOKOŚCIOWA

Założona w r. 1986 przez  
OKRĘGOWE PRZEDSIĘBIORSTWO GEODEZYJNO-KARTOGRAFICZNE  
W ŁODZI

Kierownik Pracowni: Gasciława Stępiak 1986.09.15

1132	1123	1142
	B <sub>1</sub>	
	1143	

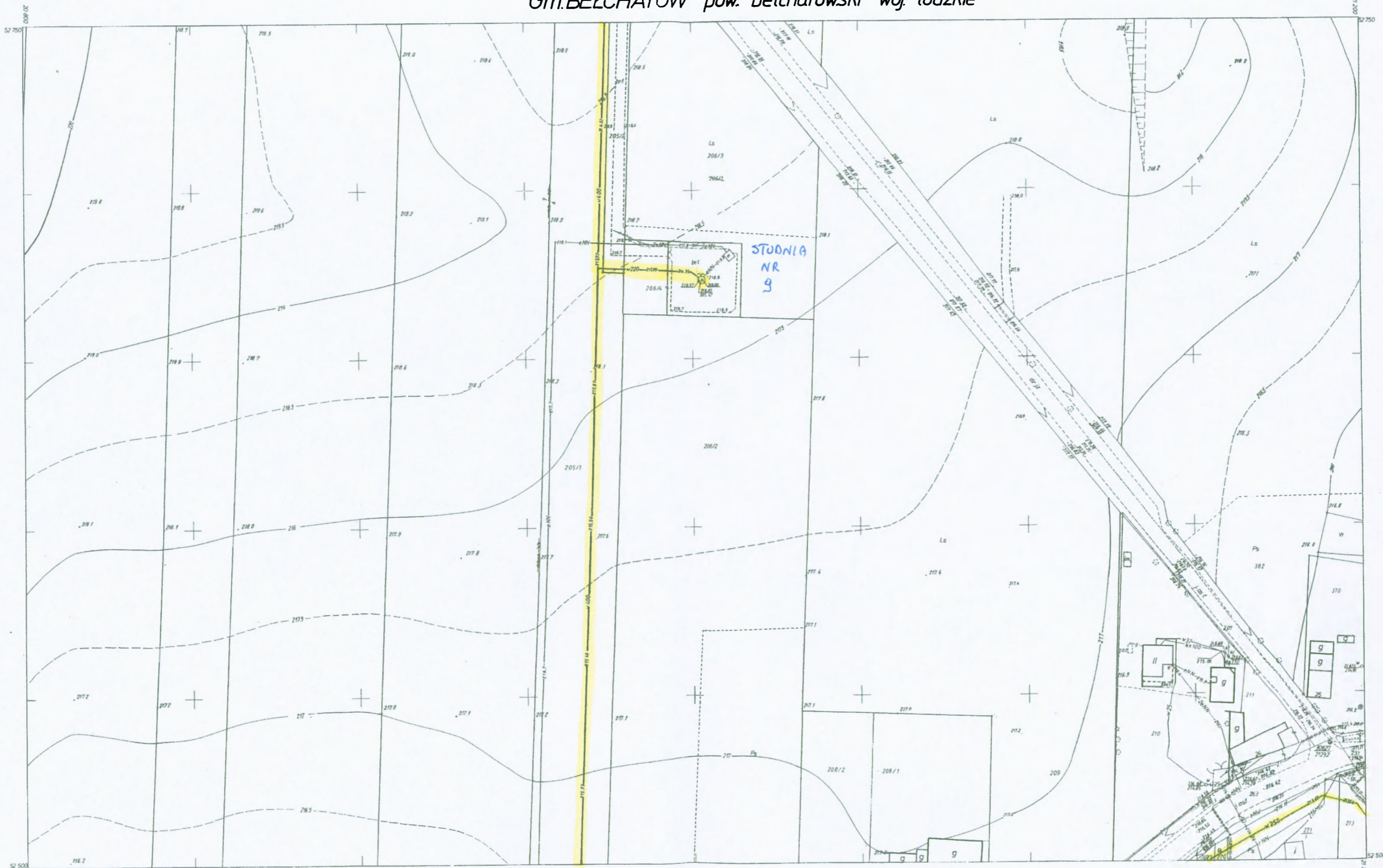
B. Gm. Bełchatów  
1 kw. Myszaki

Urząd Województwa  
w Piotrkowie Tryb.  
Główny Urząd Geodezyjno-Kartograficzny  
w Łodzi

Dokument wydany w Pracowni  
Reprodukcyjnej Okręgowego Przedsiębiorstwa  
Geodezyjno-Kartograficznego w Łodzi w r. 1986

4

Gm. BĘŁCHATÓW pow. bełchatowski woj. łódzkie



132.214.1123

1:500

366/86

MAPA SYTUACYJNO-WYSOKOŚCIOWA

Założona w r. 1986 przez

OKRĘGOWE PRZEDSIĘBIORSTWO GEODEZYJNO-KARTOGRAFICZNE  
W ŁODZI.

Kierownik Pracowni: Gałczyńska Sępniak 1986.09.15

1121		1124
1114	B <sub>1</sub>	1124
	1141	

B Gm. Bełchatów  
Twierdza Myszak

Urząd Wojewódzki  
w Piotrkowie  
Geodezja i Kartografia  
w Piotrkowie  
ul. Piłsudskiego 10  
41-100 Piotrków

Dispozycja wykonana w Pracowni  
Reprodukcyjnej Okręgowego Przedsiębiorstwa  
Geodezyjno-Kartograficznego w Łodzi Nr rej. 112/86  
Kierownik Pracowni: Gałczyńska Sępniak  
map. 366/86

5

Gm. BEŁCHATÓW woj. łódzkie



132.214.1121

1:500

366/86

MAPA SYTUACYJNO-WYSOKOŚCIOWA

Założona w r. 1986 przez

OKRĘGOWE PRZEDSIĘBIORSTWO GEODEZYJNO-KARTOGRAFICZNE  
W ŁODZI.

Kierownik Pracowni Gościława Stępiak sp. z o.o., 1986. 09. 15

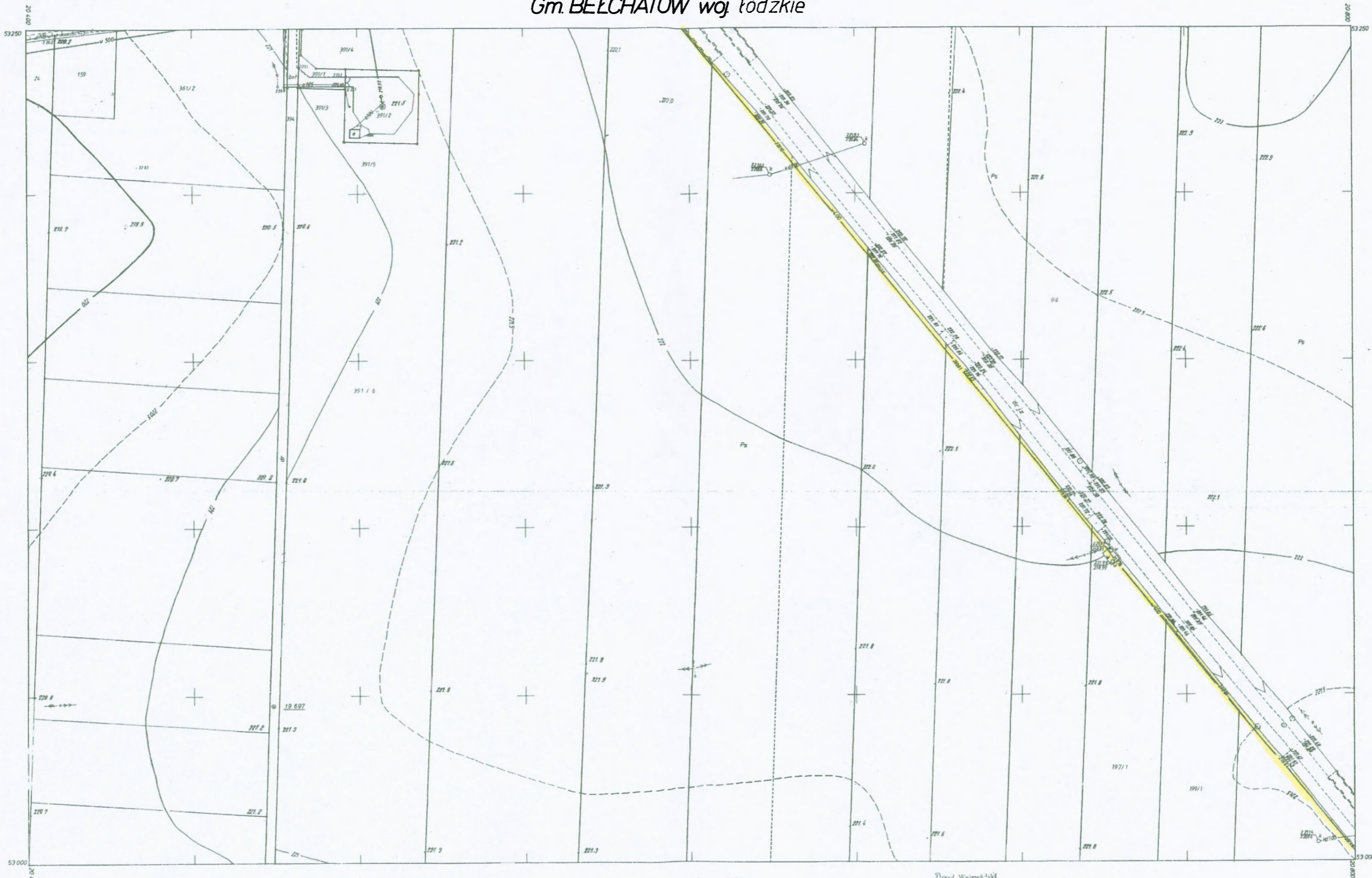
	0643	
1112	B1	1122
	1123	

B. Gm. Bełchatów  
Twierdza Myszaki

Urząd Wojewódzki  
w Piotrkowie Tryb.  
Kartograficzny  
Województwa Łódzkiego  
Kierownik Pracowni  
Gościława Stępiak sp. z o.o.

Opisany w wykonaniu w Pressow  
Reprodukcyjnym Okręgowego Przedsiębiorstwa  
Geodezyjno-Kartograficznego w Łodzi. Nr rej. 1713/86  
Kierownik Pracowni  
Gościława Stępiak sp. z o.o.

Gm. BEŁCHATÓW woj łódzkie



132.214.0634  
1:500 366/86

MAPA SYTUACYJNO-WYSOKOŚCIOWA  
Zakazana w r.1986 przez  
OKRĘGOWE PRZEDSIĘBIORSTWO GEODEZYJNO-KARTOGRAFICZNE  
W ŁODZI

Kierownik Pracowni Gabcisława Stępnik *MS* 1986.09.15

0632		0643
0633	B <sub>1</sub>	0643
	1112	

B. Gm. Bełchatów  
Tzw. Hyszaki

Urząd Wojewódski  
w Piotrkowie Tryb.  
Wydział  
Geodezji i Kartografii  
Wojewódzki Urząd Geodezji i Kartografii  
C. Kierownik Wydziału  
Geodezji i Kartografii

Dzielnica Wydziału w Piotrkowie  
Republikański Ogród Przemysłowy  
Geodezja Kartograficzna w Łodzi w s.d./s.j.  
Kierownik Wydziału Republikański  
mgr Andrzej Winiarski



# Gm. BELCHATÓW woj. łódzkie



132.214.0632

1:500

366/86

## MAPA SYTUACYJNO-WYSOKOŚCIOWA

Założona w r. 1986 przez  
OKRĘGOWE PRZEDSIĘBIORSTWO GEODEZYJNO-KARTOGRAFICZNE  
W ŁODZI.

Kierownik Pracowni: *Bożena Stępnik* 1986.09.15

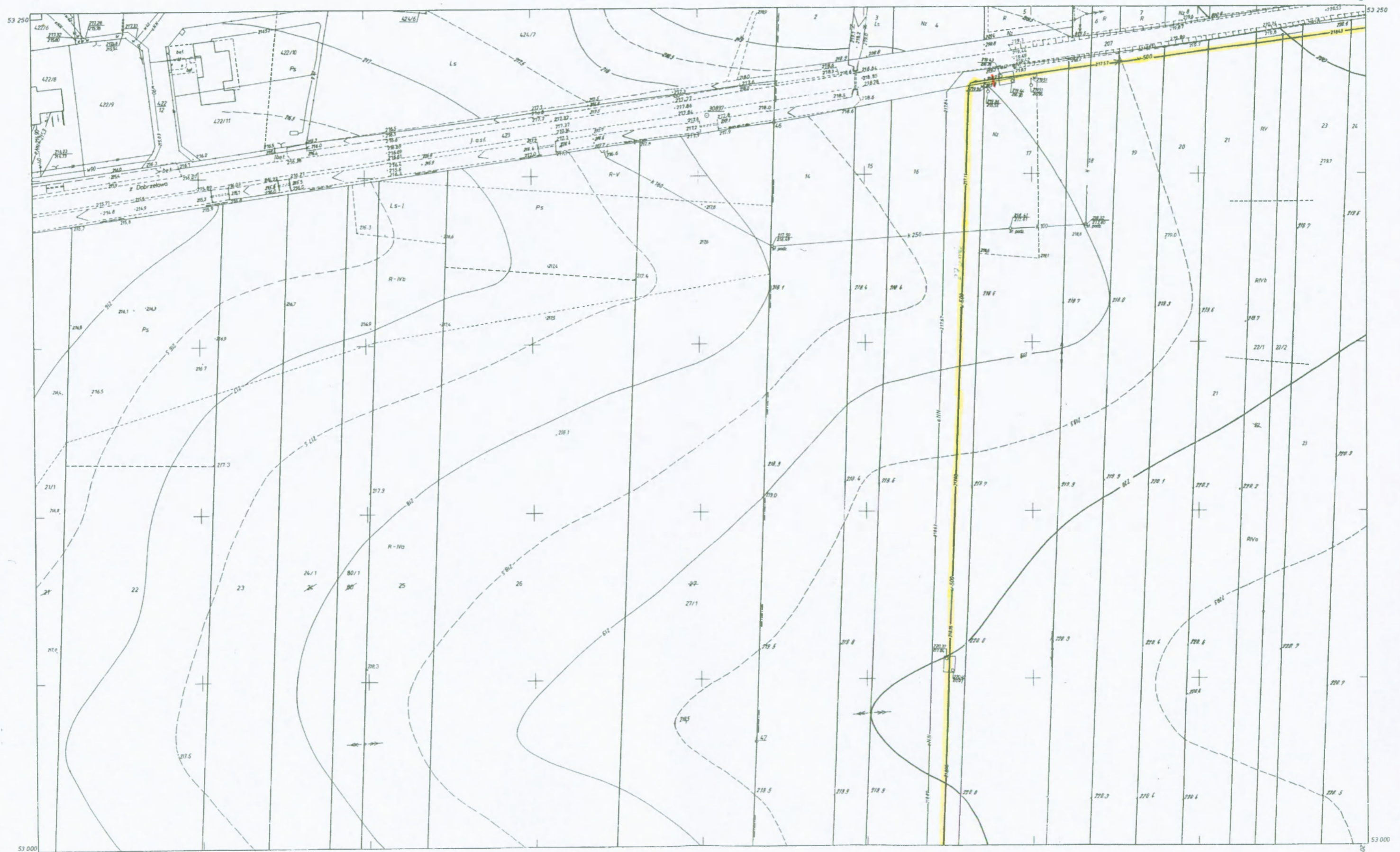
0614	2	0641
0631	B	0641
	1	
	0634	

B Gm. Belchatów  
Twierdza Myszaki  
Zwłaz Dobrzeńców

Urząd Wojewódzki  
w Poznaniu - Tryb.  
w. 1/131  
Geodezyjne Biuro Dokumentacji  
Wieloskładkowej (GDDK) w. 1/131  
Kierownik: *Bożena Stępnik*  
Pisano w Belchatowie

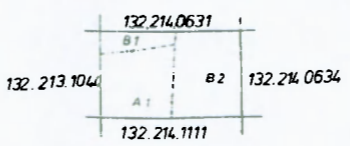
Skala: 1:500  
Karty: 132.214.0632  
1:500

m. BELCHATOW pow. belchatowski woj. łódzkie



132.214.0633  
1:500

MAPA ZASADNICZA  
Założona w r. 1982 przez  
OKRĘGOWE PRZEDSIĘBIORSTWO GEODEZYJNO-KARTOGRAFICZNE  
w ŁODZI



A BELCHATOW  
1 obręb 5  
B Gm BELCHATÓW  
1 wieś Dobrzeńów  
2 wieś Myszków

Wydział Geodezji i Kartografii Państwowej  
ul. Włocławska 12, 20-022 Łódź  
tel. (42) 25 55 00  
www.gi.gov.pl  
Wersja oprogramowania: 90/99